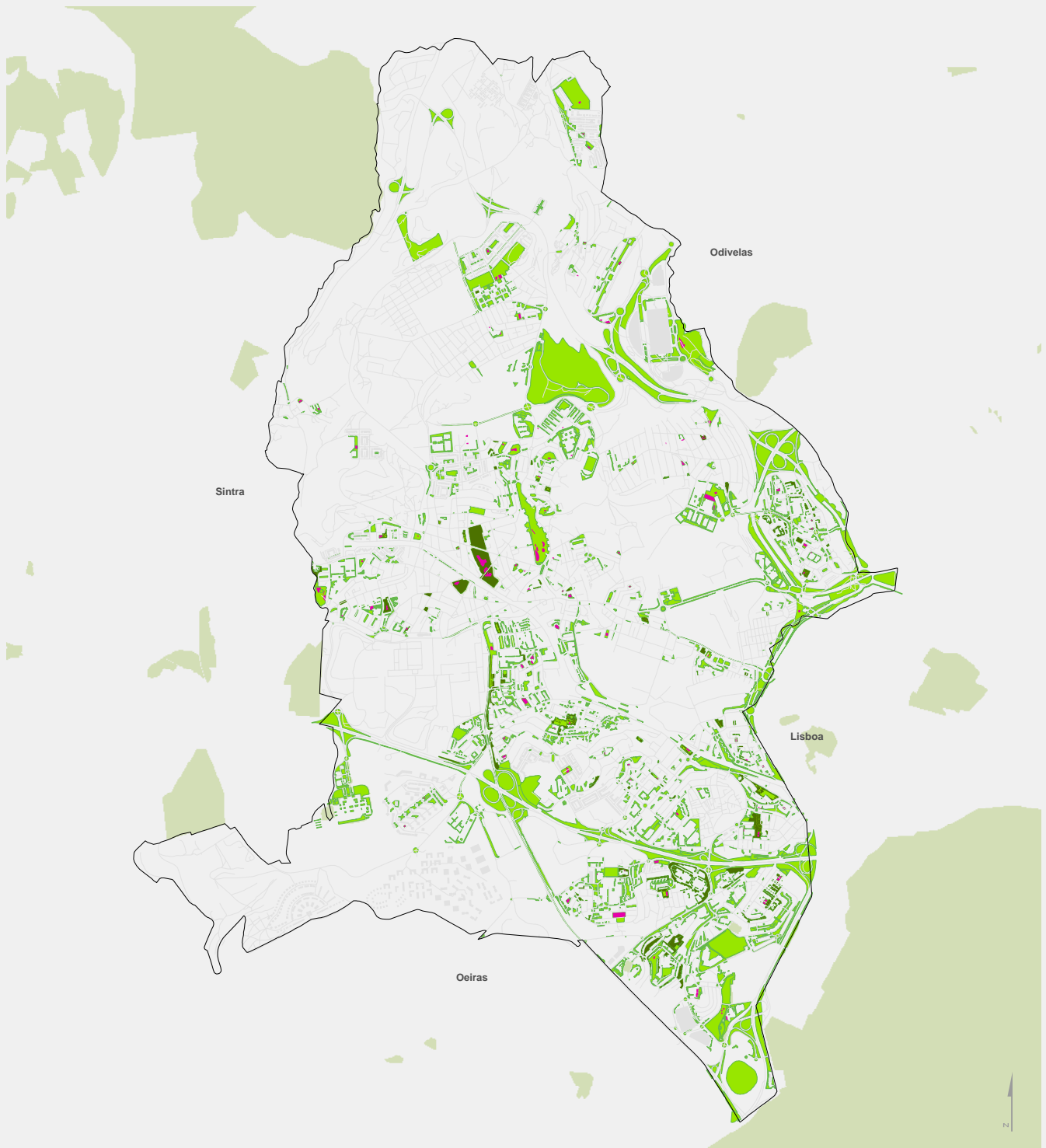


# Evolução da Rede de Espaços Verdes entre 1995-2012



**MUNICÍPIO DA AMADORA**

DEPARTAMENTO DE OBRAS MUNICIPAIS  
Divisão de Arruamentos, Iluminação Pública e Espaços Verdes  
Colaboração da Divisão de Informação Geográfica

Sistemas de Referência  
ETRS/PT-TM06. Projeção Transversa Mercator. Elipsóide GRS80

0 250 500 1.000 m

Limite do Município

**Espaços Verdes Construídos** Até 1995 Entre 1996-2012

**Parques Infantis Construídos** Até 2012

TIPOLOGIA	1995		2012		EVOLUÇÃO ÁREA (hectares)
	Área (hectares)	Capitação (m <sup>2</sup> /habitante <sup>1</sup> )	Área (hectares)	Capitação (m <sup>2</sup> /habitante <sup>2</sup> )	
Espaços verdes tratados	42,1	2,32	157,87	9,01	+ 115,77
Parques urbanos	11,3	0,62	58,80	3,36	+ 47,5
Parques Infantis	2,3	0,13	3,79	0,22	+ 1,49
Número Total de Árvores	8000-10000	4 – 6 árvores/100 hab.	23924	14 árvores/100 hab.	+/- 15000 árvores

<sup>1</sup>Dados estatísticos do INE, censo de 1991 – 181 774 habitantes. <sup>2</sup>Dados estatísticos do INE, censo de 1991 – 181 774 habitantes.