



AMADORA  
Cidade

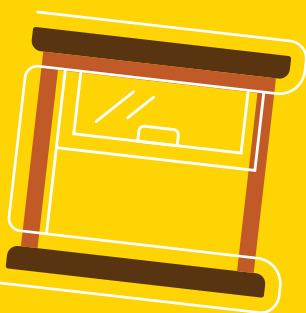
# VENTO FORTE

## RECOMENDAÇÕES

---

### EM CASA

Feche portas e janelas e retire os objetos soltos que se encontrem nas varandas e parapeitos.



Esteja atento aos avisos e recomendações das autoridades competentes, mantendo-se informado do evoluir da situação.



---

### NA RUA

Use vestuário adequado à proteção contra o vento forte (capas e casacos justos ao corpo).





## Preste atenção às estruturas montadas

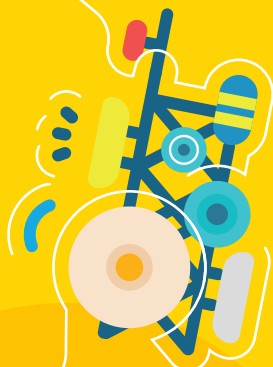
(andaimes, toldos, tendas, telhados), que poderão ser afetadas por rajadas fortes de vento, bem como a uma possível queda de árvores.

Não circule nas zonas com prédios degradados, devido ao risco de derrocadas.



Reduza a velocidade, em locais que o vento forte se faça sentir.

Não estacione veículos próximos de torres de transmissão e placas de publicidade.



Sempre que possível, evite as viagens para as zonas afetadas por este tipo de situação meteorológica.



AMADORA  
Cidade

