



AMADORA
Cidade

INUNDAÇÕES

RECOMENDAÇÕES

ANTES DA INUNDAÇÃO

Identifique os pontos mais altos, onde possa refugiar-se.



Prepare um Kit de Emergência: água potável e comida enlatada ou embalada para 2/3 dias; cópia dos documentos pessoais; rádio, lanterna e pilhas de reserva; estojo de primeiros socorros; agasalhos e medicamentos.

Mantenha desobstruídos os sistemas de escoamento da sua casa (sumidouros, algerozes e caleiras).

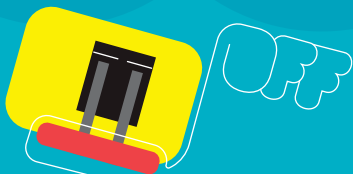


Tenha sempre um seguro da casa e do recheio, que salvaguarde eventuais prejuízos de uma inundação.

Esteja atento às notícias sobre a meteorologia e às orientações da proteção civil.



DURANTE A INUNDAÇÃO



Desligue a água, o gás e a eletricidade.

Procure dar apoio a quem mais necessite.



Mantenha a serenidade e refugie-se nos pontos mais altos.

Beba apenas água engarrafada e não coma alimentos que estiveram em contacto com a água da inundação.



Não vá, por curiosidade, aos locais mais atingidos. Se tiver que andar através de água, utilize um chapéu de chuva, uma bengala ou um pau.

Não utilize o carro numa zona de inundação. Pode ser arrastado.



Solte os animais, eles tratam de si próprios.

DEPOIS DA INUNDAÇÃO

Faça uma inspeção rápida à sua casa. Se ameaçar ruir, saia.



Se houve evacuação, regresse só depois de lhe ser dada essa indicação.

Não toque em cabos elétricos caídos.



Deite fora comida e medicamentos, se estiveram em contacto com a água da inundação.

Facilite e colabore com o trabalho das equipas de limpeza da via pública.



AMADORA
Cidade

