



AMADORA

Cidade

# INCÊNDIOS RURAIS

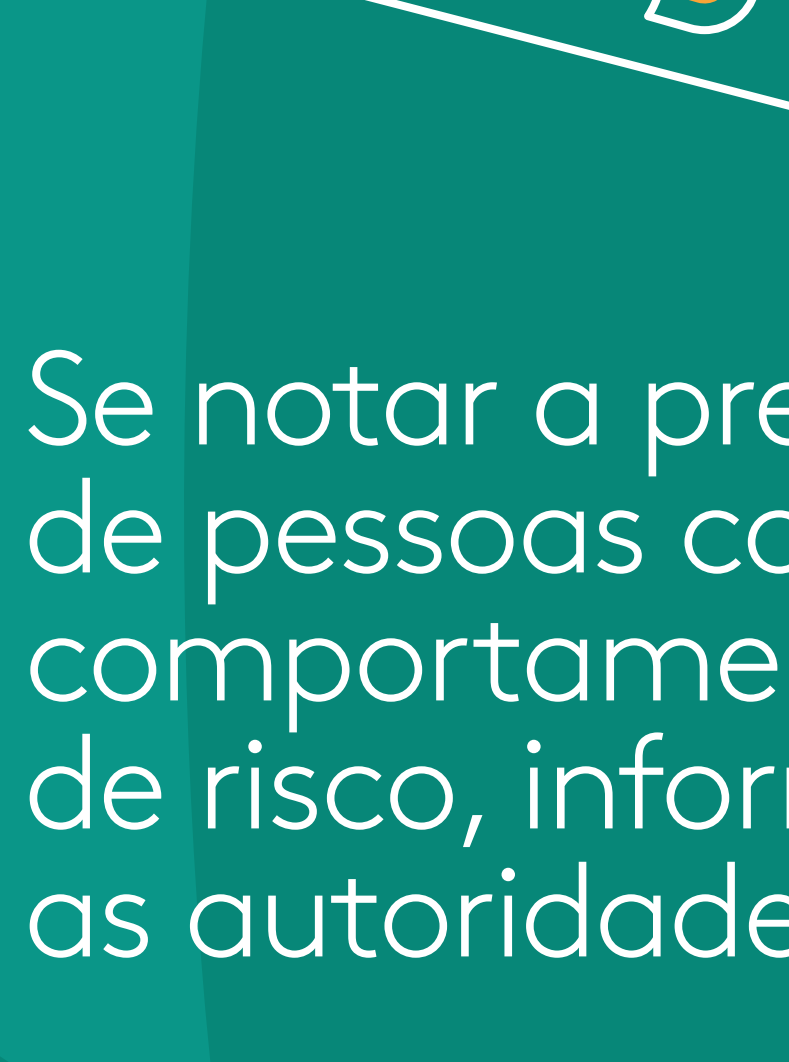
## RECOMENDAÇÕES

### SE ESTIVER PRÓXIMO DO INCÊNDIO

Não prejudique a ação dos Bombeiros e siga as suas instruções.



Retire a sua viatura dos caminhos de acesso ao incêndio.



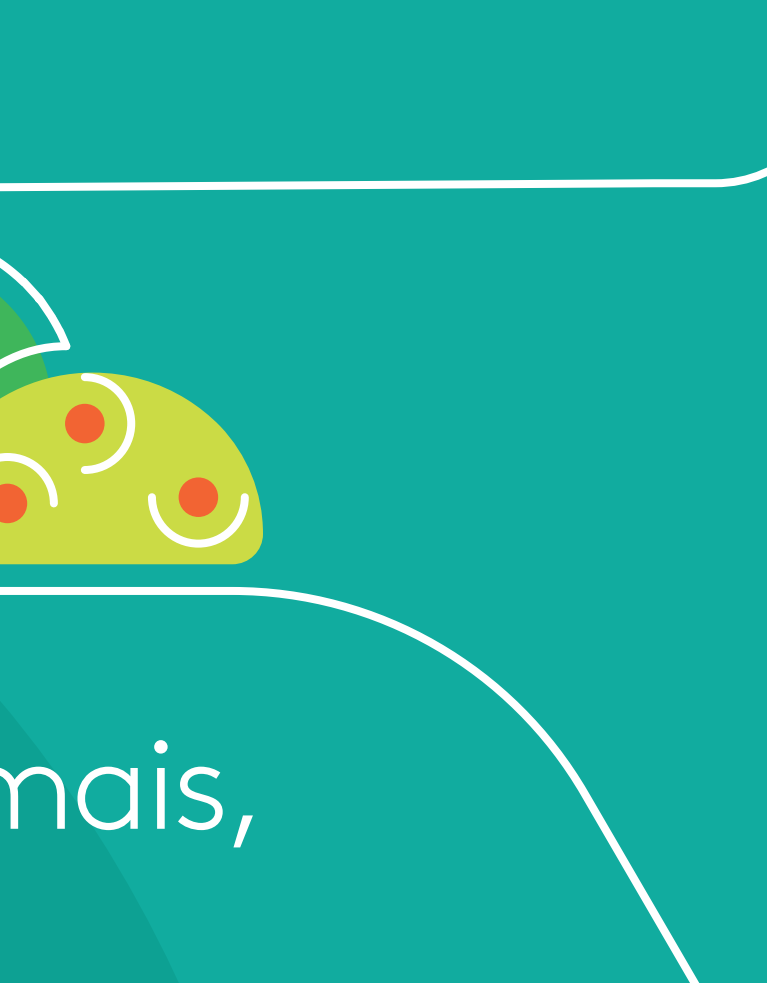
Se notar a presença de pessoas com comportamentos de risco, informe as autoridades.



### SE O INCÊNDIO ESTIVER PERTO DA SUA CASA

Avise os vizinhos.

Desligue a eletricidade e o gás.



Molhe abundantemente as paredes e os arbustos que rodeiam a casa.



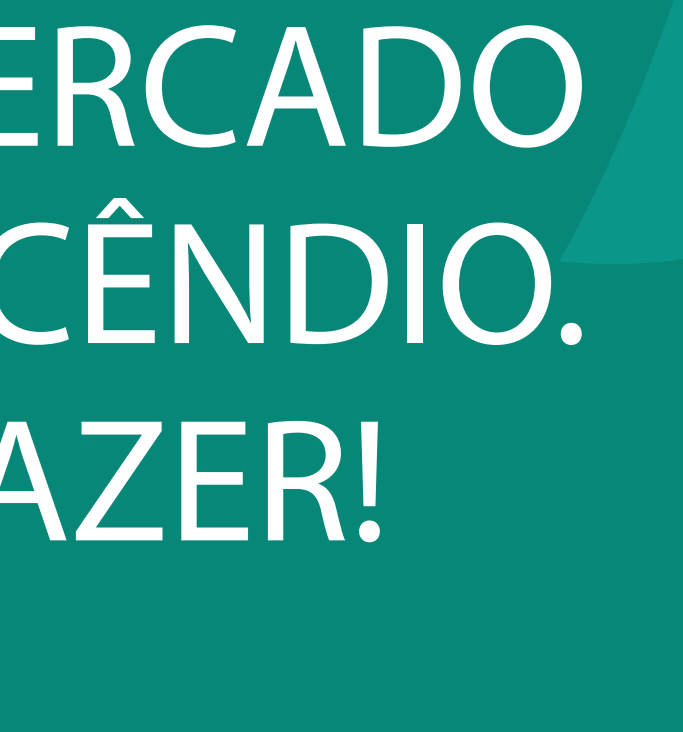
Solte os animais, eles tratam de si próprios.



Em caso de evacuação ajude população mais vulnerável (crianças, idosos, deficientes).



Não perca tempo a recolher objetos pessoais desnecessários.



Não volte atrás por motivo algum.



### SE FICAR CERCADO POR UM INCÊNDIO. O QUE FAZER!

Saia na direção contrária à do vento.



Refugie-se numa zona com água ou com pouca vegetação.



Cubra a cabeça e o resto do corpo com roupas molhadas.



Respire junto ao chão, através de roupa molhada, para evitar a inalação de fumo.



Se não conseguir sair sozinho, aguarde a chegada dos meios de socorro.



AMADORA  
Cidade



PROTEÇÃO CIVIL  
AMADORA