



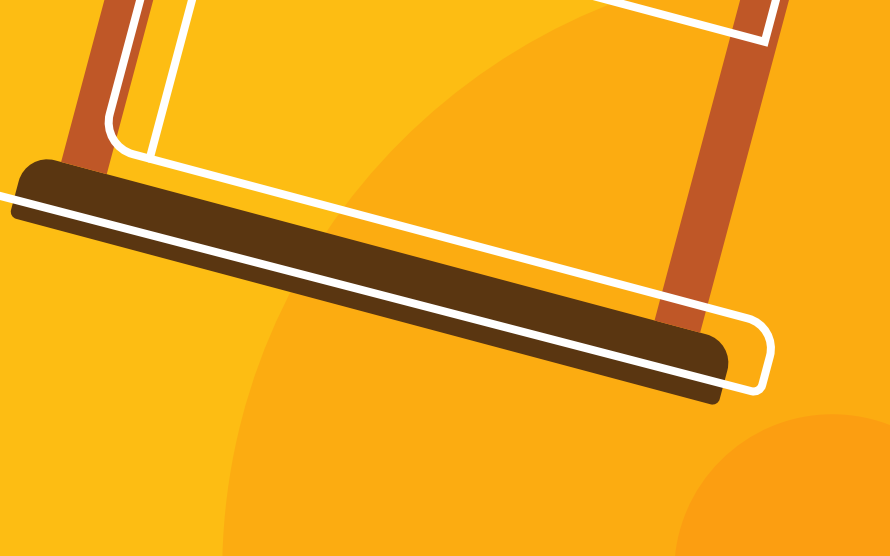
AMADORA
Cidade

VENTO FORTE

RECOMENDAÇÕES

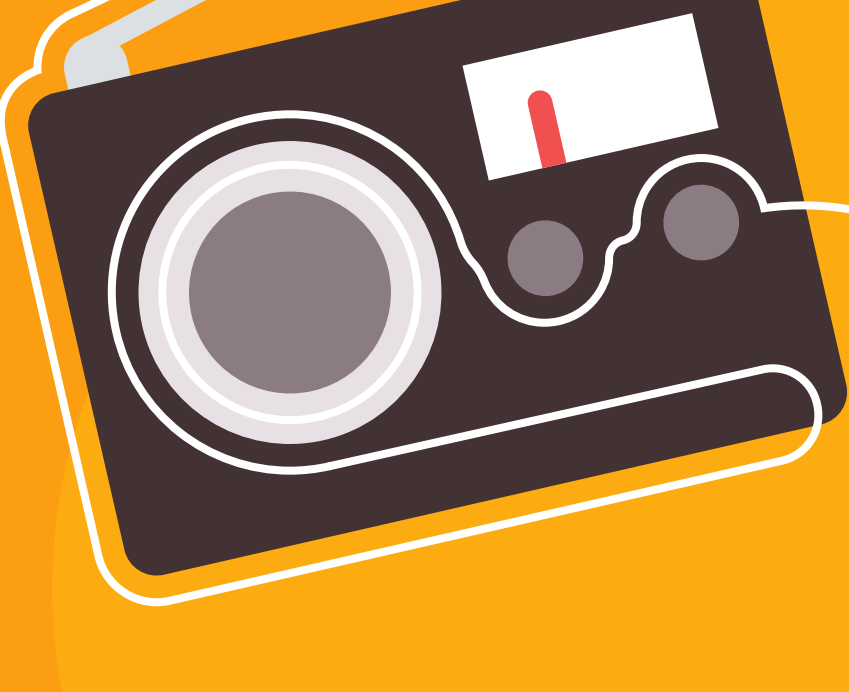
EM CASA

Feche portas e janelas e retire os objetos soltos que se encontrem nas varandas e parapeitos.



Esteja atento aos avisos e recomendações das autoridades competentes,

mantendo-se informado do evoluir da situação.



NA RUA

Use vestuário adequado à proteção contra o vento forte (capas e casacos justos ao corpo).



Preste atenção às estruturas montadas

(andaimas, toldos, tendas, telhados), que

poderão ser afetadas por rajadas fortes de vento,

bem como a uma possível queda de

árvores.



Não circule nas zonas com prédios degradados, devido ao risco de derrocadas.



Reduza a velocidade, em locais que o vento forte se faça sentir.



Não estacionar veículos próximos a torres de transmissão e placas de publicidade.



Sempre que possível, evite as viagens para as zonas afetadas por este tipo de situação meteorológica.



AMADORA
Cidade



Campanha Local 2016-2020

"Amadora, Liga à Resiliência"