



AMADORA
TERRITÓRIO
INTELIGENTE
2028

Um Território Coeso, Sustentável e Centrado nas Pessoas,
usando dados e tecnologia ao serviço público.



Aposta continua na tecnologia

Modernização das infraestruturas

Renovação do Parque Informático, do Parque de Impressão, Fibra Ótica e Equipamentos de Rede, Melhoria das Condições de Trabalho – 2 monitores .

Modernização dos serviços

Gestão da Assiduidade, Nova Plataforma de Contratação e integrações, Gestão de Faturas de Eletricidade, Gestão Animal (CROMA), Upgrade Biblioteca, AI na Organização.

Aumentar os canais de serviços digitais

Novo Portal de Recrutamento, Serviços de Agendamento e Submissão Online, SMS Reboque, Catálogo de serviços públicos, Projeto "Identidade Eletrónica na Amadora".

Resiliência da infraestrutura

Certificação ISO/IEC 27001, Novo Microdatacenter, Reforço da infraestrutura datacenter, Firewall e Autenticação.



Plataforma de Gestão Urbana: O Coração do Território Inteligente

A Plataforma de Gestão Urbana funciona como o "sistema nervoso central" da cidade, integrando dados de diferentes departamentos para eliminar falhas de comunicação, permitindo uma gestão pública baseada em evidências, transparência e eficiência.

Inteligência Operacional e Decisiva

Fim dos Silos de Informação

Integração total entre departamentos para evitar conflitos de planejamento e intervenções isoladas.



Transição para Gestão Preditiva

Evolução da resposta a emergências para um planejamento antecipado e sustentado por dados.



Otimização de Recursos Públicos

Aplicação eficaz de verbas através de uma visão estratégica e integrada do território.



Transparência e Cidadania Ativa

Participação Direta do Município

O cidadão reporta ocorrências com registros visíveis e prazos de resolução definidos.



Ciclo de Confiança Pública

Promoção de uma gestão aberta que aproxima os cidadãos das decisões da cidade.



O Conceito de Território Inteligente

Garantia de que nenhum cidadão fica fora do alcance da ação pública eficaz.



Visão e Eixos de Atuação

Tornar a Amadora num território inteligente, coeso e sustentável, alinhado com a Estratégia Nacional de Territórios Inteligentes.



Qualidade de Vida

Cultura, saúde, inclusão social e inclusão digital



Ambiente e Proteção Civil

Água, resíduos, energia, qualidade do ar e biodiversidade



Mobilidade

Frota, estacionamento, mobilidade elétrica e transportes



Segurança e Sociedade

Segurança, educação e participação cívica



Governança

Serviços digitais, transparência e governação aberta



Economia

Competitividade, inovação, habitação e turismo

Qualidade de Vida



Vigilância Passiva e Não Intrusiva

Sensores de presença e consumo detetam alterações relevantes e geram alertas automáticos de segurança.



Assistência e Proteção no Domicílio

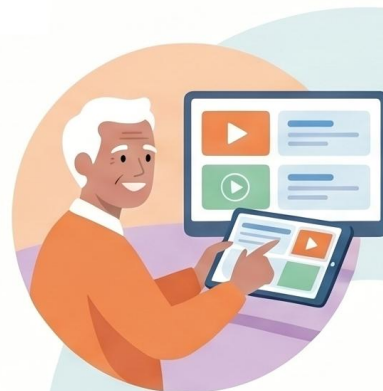
Linha Municipal de Saúde Idosos

Consultas médicas para situações de doença aguda em maiores de 65 anos ou dependentes.



Oficina de Limpeza e Multisserviços

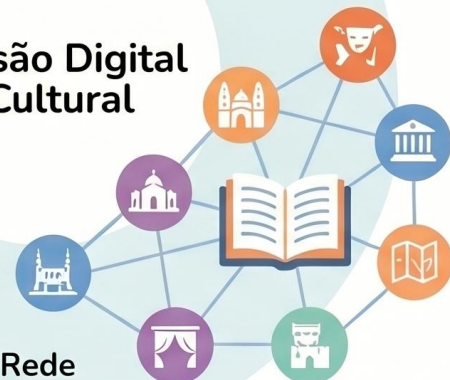
Canais acessíveis para requisição de serviços domésticos com monitorização rigorosa do investimento e qualidade.



Formação em Tecnologias da Informação

Literacia digital adaptada ao ritmo dos seniores para competências práticas em TI.

Inclusão Digital e Cultural



Divulgação Cultural em Rede

Plataforma digital georreferenciada que agrega eventos, património e roteiros em toda a AML.

Ambiente e Proteção Civil

GESTÃO INTELIGENTE DE RESÍDUOS E ÁGUAS

Otimização do Ciclo de Resíduos

Alargamento da recolha de biorresíduos e uso de planeamento digital para circuitos mais eficientes.



Articulação Intermunicipal Digital

Plataformas partilhadas para gestão de águas e resíduos com base em indicadores de desempenho reais.

MONITORIZAÇÃO E RESILIÊNCIA AMBIENTAL



Prevenção de Cheias em Tempo Real

Sensores e modelos preditivos que emitem alertas automáticos para apoiar a gestão de riscos urbanos.



Rega Sustentável de Espaços Verdes

Sistemas automatizados com sensores de humidade que ajustam o consumo de água às necessidades reais.

Mobilidade Urbana Inteligente

Segurança e Fluxo Urbano

Segurança Ativa nas Passadeiras

Sistemas de sinalização luminosa inteligente para aumentar a visibilidade em zonas escolares e residenciais.

Estacionamento Inteligente (IoT)

Sensores em tempo real reduzem a procura desnecessária de lugares e facilitam a mobilidade suave.

Gestão e Sustentabilidade da Frota

Gestão Digital de Recursos

Implementação de ferramentas digitais para monitorizar consumos, manutenção e planeamento operacional da frota municipal.

Transição para Frota Elétrica

Substituição gradual de veículos convencionais para reduzir emissões de gases e custos de manutenção.



Segurança e Sociedade

Segurança Urbana e Eficiência Operacional



Sala de Situação Integrada

Criação de um centro de monitorização e gestão em tempo real para a Polícia Municipal.

Reforço da Videoproteção

Expansão da vigilância no espaço público para prevenir a criminalidade e aumentar a segurança.

Expansão do Wi-Fi Público

Promoção da inclusão digital e do acesso facilitado à informação para todos os munícipes.



Conetividade e Inovação Digital



Modernização da infraestrutura urbana com centros de comando inteligentes e rede digital para melhor segurança e qualidade de vida.

Implementação de Rede LoRaWAN

Infraestrutura para suporte de soluções IoT, garantindo uma gestão urbana mais sustentável e conectada.

Governança e Participação Cidadã

PROXIMIDADE E PARTICIPAÇÃO CIDADÃ

Orçamento Participativo Digital

Potenciar mecanismos colaborativos para uma governação mais transparente e próxima dos cidadãos.



Comunicação Municipal Inovadora

Implementar novos canais digitais para reforçar a interação e informação aos munícipes.



GESTÃO E EFICIÊNCIA OPERACIONAL

Plataforma de Gestão Urbana Inteligente

Centralizar dados para otimizar a eficiência operacional e a tomada de decisão.



Monitorização e Resolução de Ocorrências

Utilizar plataformas integradas para o registo e resolução contínua de incidentes municipais.



Economia e Sustentabilidade

Eficiência Digital e Dinamização Económica

Digitalização do Urbanismo e Economia

Modernizar processos administrativos para garantir maior transparência e rapidez no serviço prestado.



Revitalização do Comércio Local

Implementar novas políticas de mobilidade e estacionamento para facilitar o acesso dos munícipes às lojas.



Sustentabilidade Ambiental e Social



Transição para Energia Solar

Instalação de painéis solares em edifícios municipais para reduzir custos e pegada ambiental.



Gestão Inteligente da Habitação

Utilizar a monitorização digital para melhorar as condições e a gestão do parque habitacional público.

Cronograma

2026 (2.º semestre)



- Plataforma de Gestão Urbana
- Monitorização de Risco
- Gestão de Águas
- Divulgação Cultural
- Gestão de Frota
- Monitorização de Estacionamento
- Rede LoRaWAN
- Segurança de Idosos
- Gestão de Ocorrências
- Gestão do Parque Habitacional

2027 (1.º semestre)



- Oficina Limpeza & Multisserviços
- Formação TI Sénior
- Urbanismo Inteligente
- Linha de Saúde

2027 (2.º semestre)



- Sala de Situação PM
- Resíduos Inteligentes
- Orçamento Participativo
- Novos Canais de Comunicação

2028 (1.º semestre)



- Passadeiras Inteligentes
- Apoio ao Comércio Local
- Frota Elétrica Municipal
- Rega Inteligente
- Painéis Solares

2028 (2.º semestre)



- Videoproteção
- Wi-Fi Público

Modelo de Governação

Um modelo leve, ágil e flexível, assente na responsabilização direta das unidades orgânicas e na redução de fóruns formais.

1

Comissão de Acompanhamento Estratégico

Presidente / executivo municipal.
Reuniões **semestrais**. Define orientações, valida prioridades e monitoriza resultados globais.

2

Coordenação do Plano de Ação

Responsável designado pelo Município.
Reuniões **trimestrais**. Coordena execução, monitoriza indicadores e promove articulação interna.

3

Responsáveis de Iniciativa

Chefias intermédias ou técnicos. Sessões **ad hoc**. Implementam iniciativas, reportam constrangimentos e asseguram execução.

Desafios a Considerar



Integração e Interoperabilidade

Garantir ligação fluida entre sistemas legados e a nova plataforma.



Qualidade e Governação dos Dados

Assegurar dados fiáveis com validação e responsabilidades claras.



Capacitação e Mudança Cultural

Promover formação e uma cultura de colaboração orientada por evidência.



Adoção e Experiência do Utilizador

Criar interfaces intuitivas que facilitem a adesão interna e externa.



Infraestrutura IoT e Cibersegurança

Gerir sensores e dados sensíveis com rigor, RGPD e privacy by design.

Amadora 2028: Um Território para Todos

Visão Integrada

6 eixos · 26 iniciativas · 1 modelo ágil

Decisão por Dados

Informação centralizada para decisões em tempo real

Cidadão no Centro

Transparência, participação e serviços digitais para todos

Mais do que tecnologia — uma visão integrada ao serviço do cidadão.

