
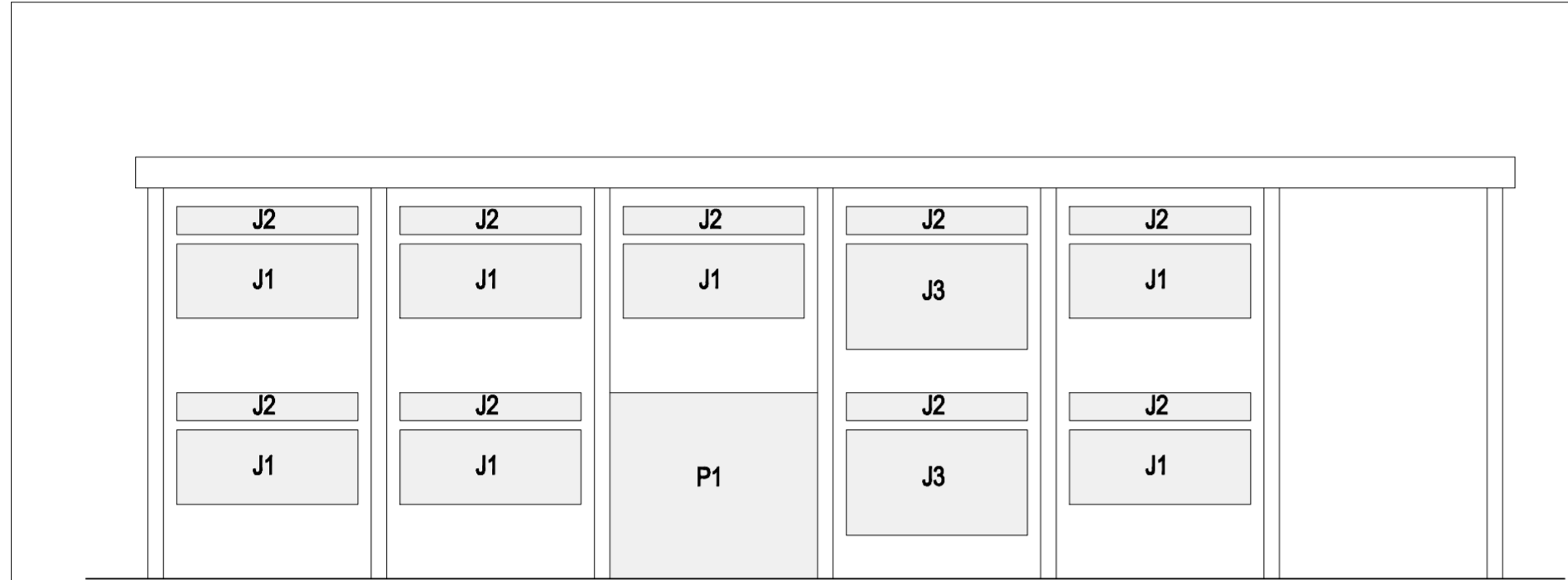
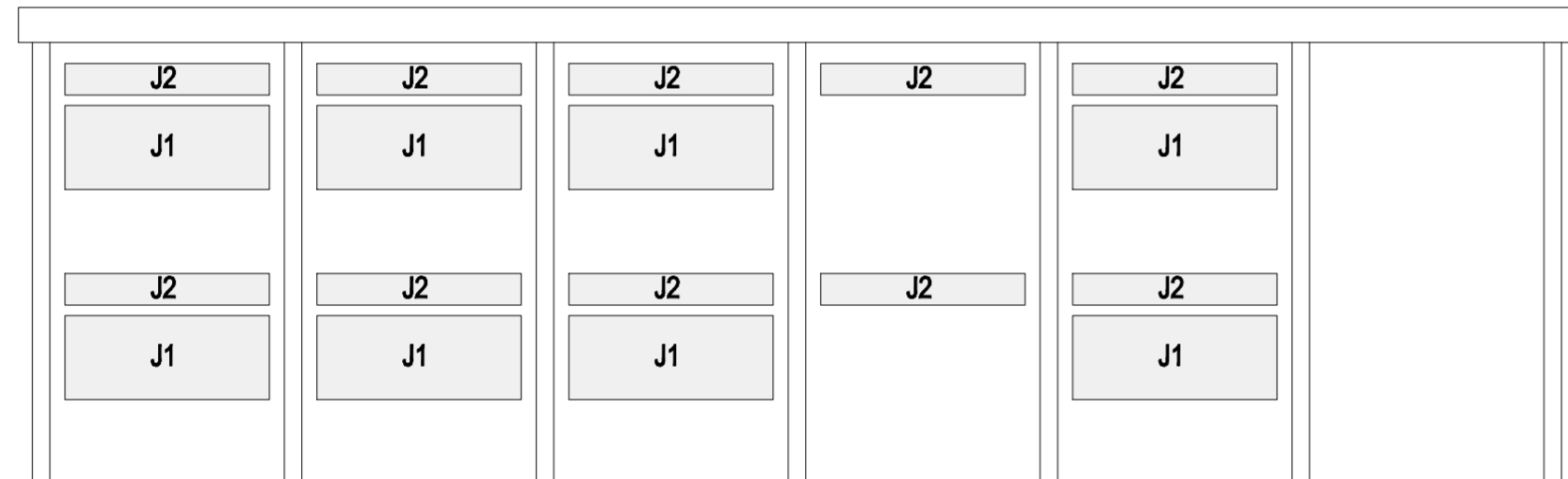


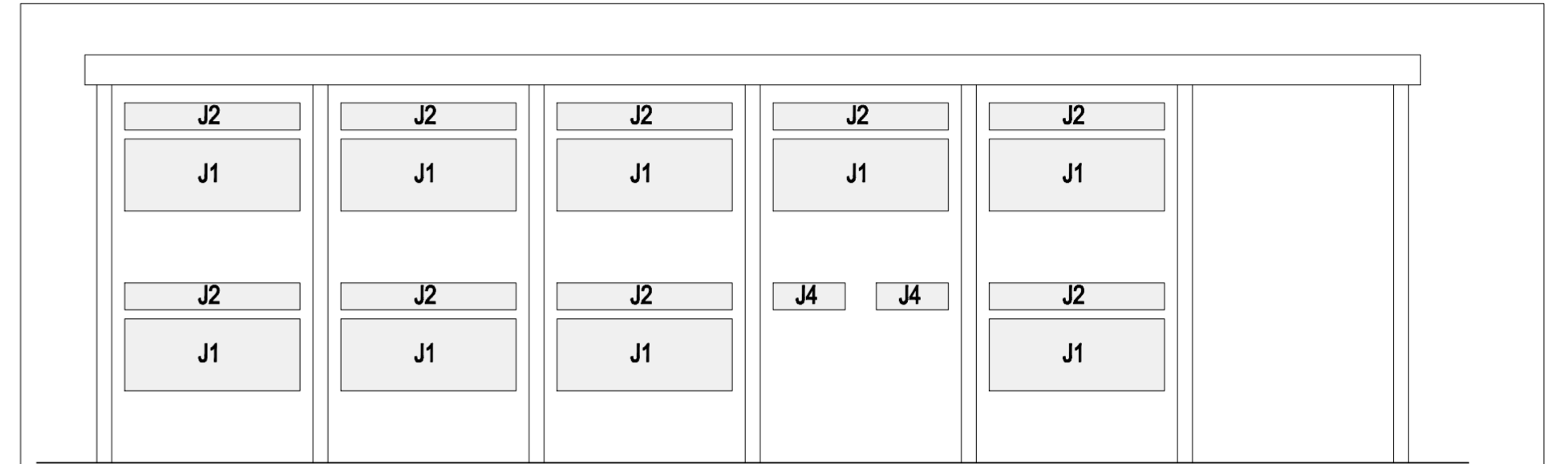
Versão:	Alterações:	Data:
Requerente Dono de Obra: Câmara Municipal da Amadora	Projeto: EB2+3 Pedro D'Orey da Cunha Localização: Rua Bernardino Machado, Amadora	Escala: S/Esc
 <p>AMADORA Câmara Municipal</p>	Especialidade:	Fase: Execução
	Desenho: IMPLANTAÇÃO	Des. N.º: 00
	Verificou:	



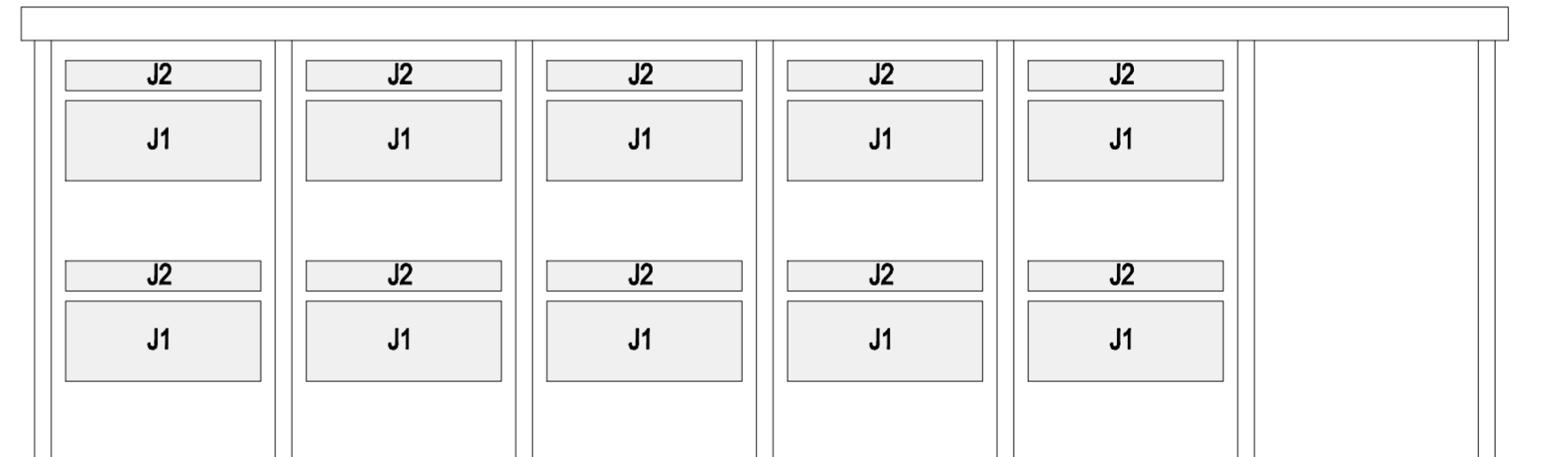
BLOCO A - Alçado Principal




BLOCO A - Alçado Lateral Esquerdo

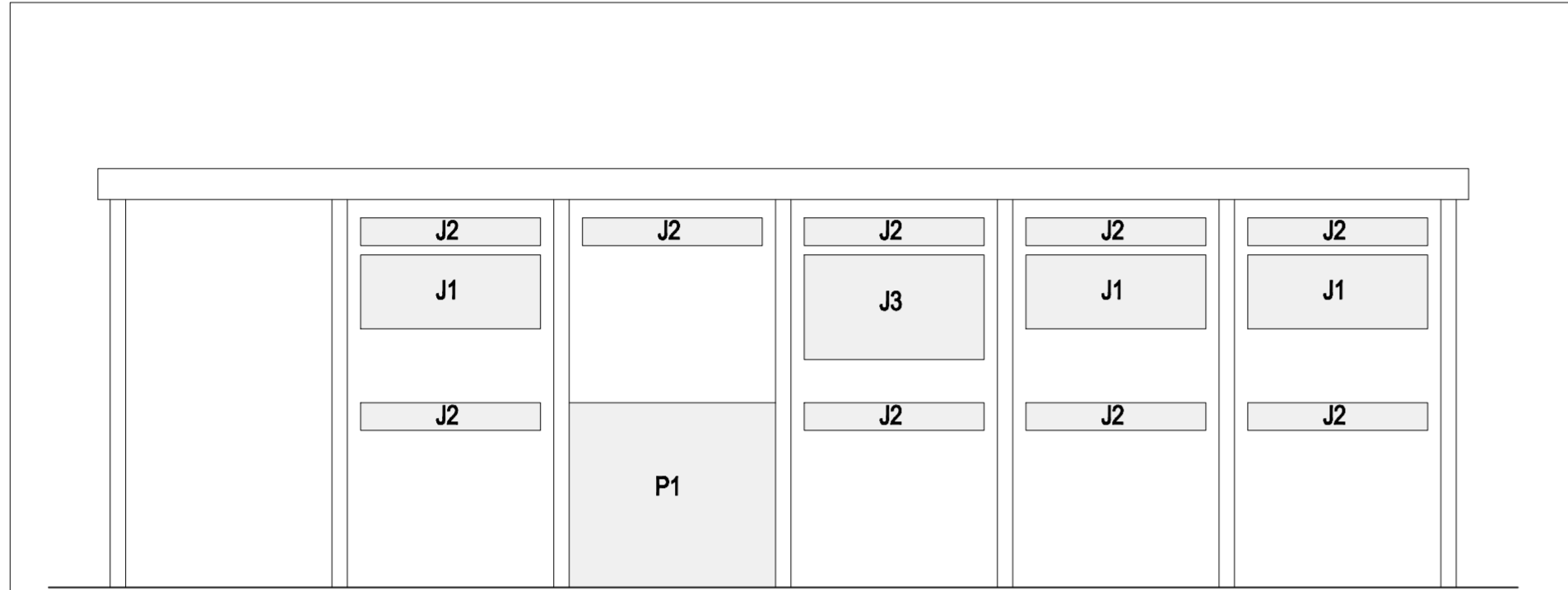


BLOCO A - Alçado Tardoz

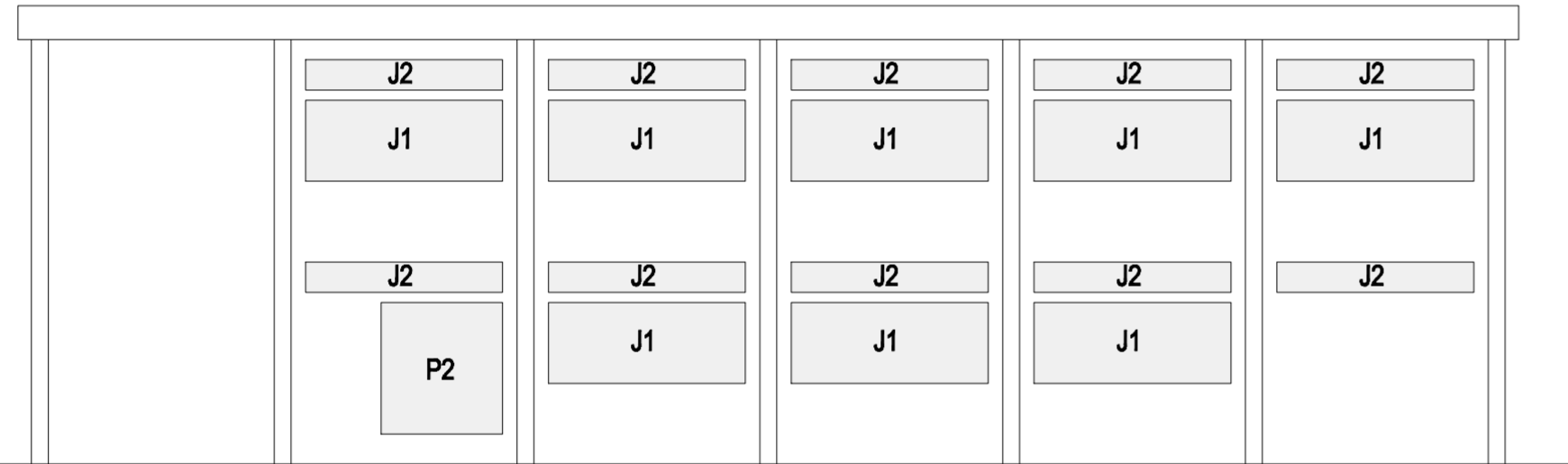


BLOCO A - Alçado Lateral Direito

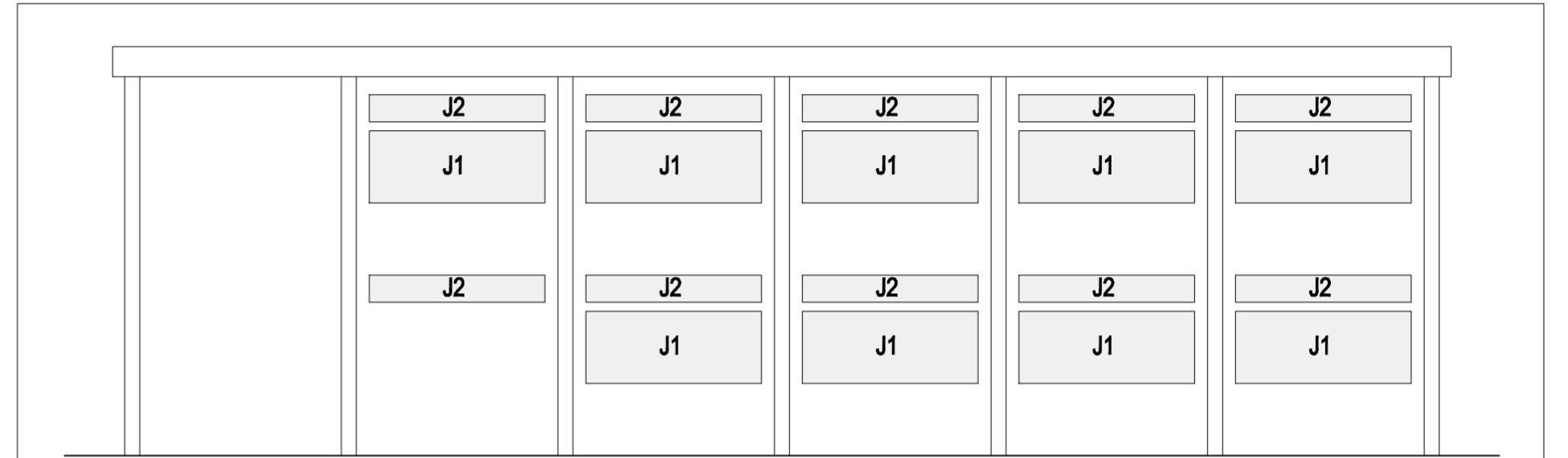
Versão:	Alterações:	Data: Março 2024
Requerente Dono de Obra: MUNICIPIO DA AMADORA	Projeto: EB 2/3 PEDRO D'OREY DA CUNHA Localização: RUA BERNARDINO MACHADO 5 2720-066 AMADORA Especialidade: PINTURAS	Projeto: Projetista: --- Desenhou: --- Verificou: ---
 AMADORA Câmara Municipal	Desenho: ALÇADOS - BLOCO A	Escala: 1/100 Fase: Execução Des. N.º: 01



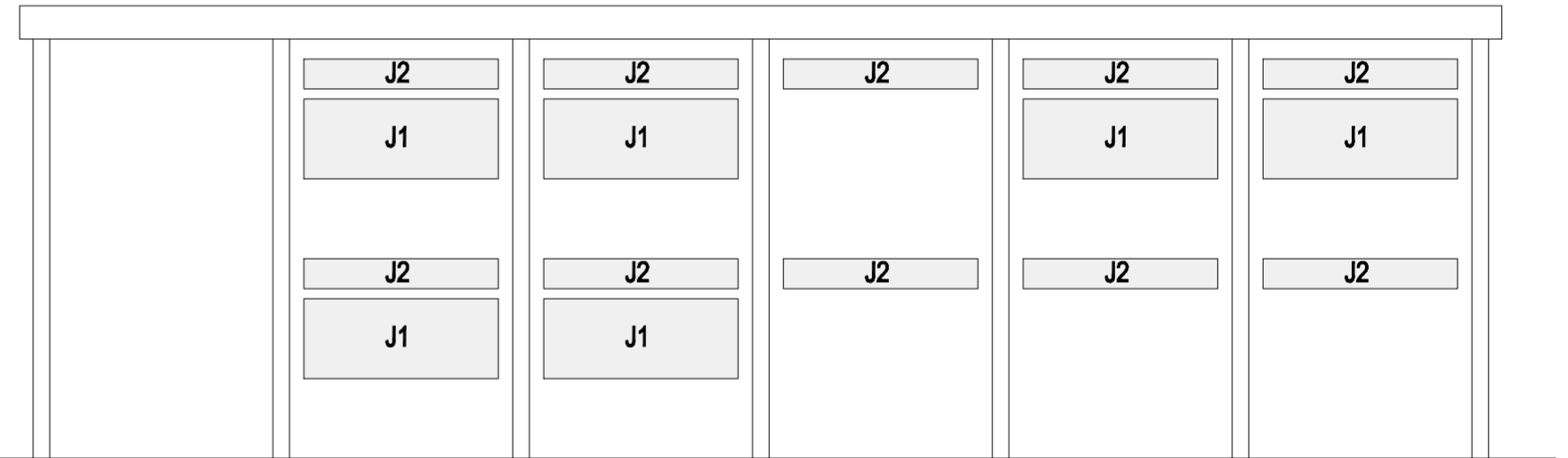
BLOCO B - Alçado Principal




BLOCO B - Alçado Lateral Esquerdo

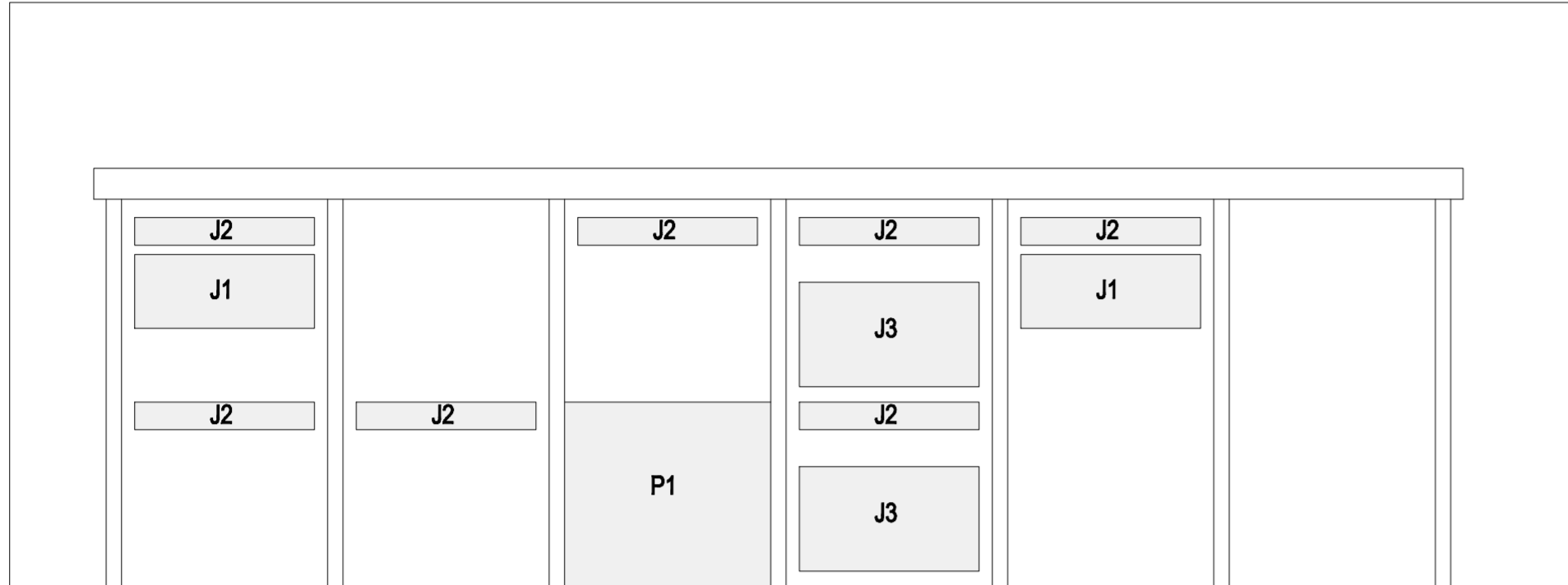


BLOCO B - Alçado Tardoz

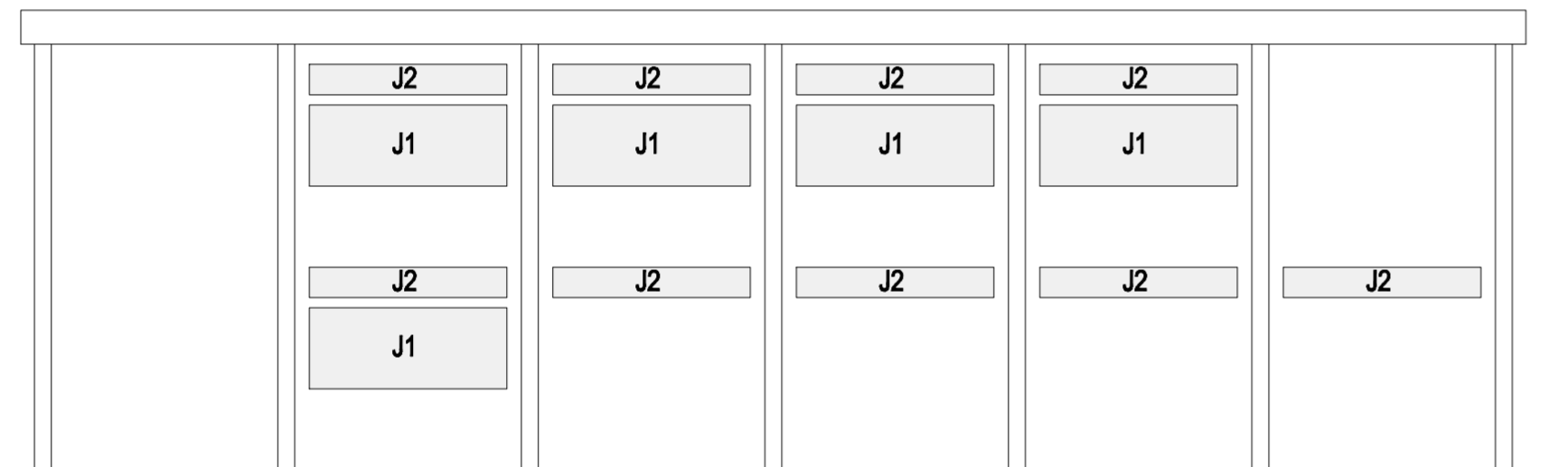


BLOCO B - Alçado Lateral Direito

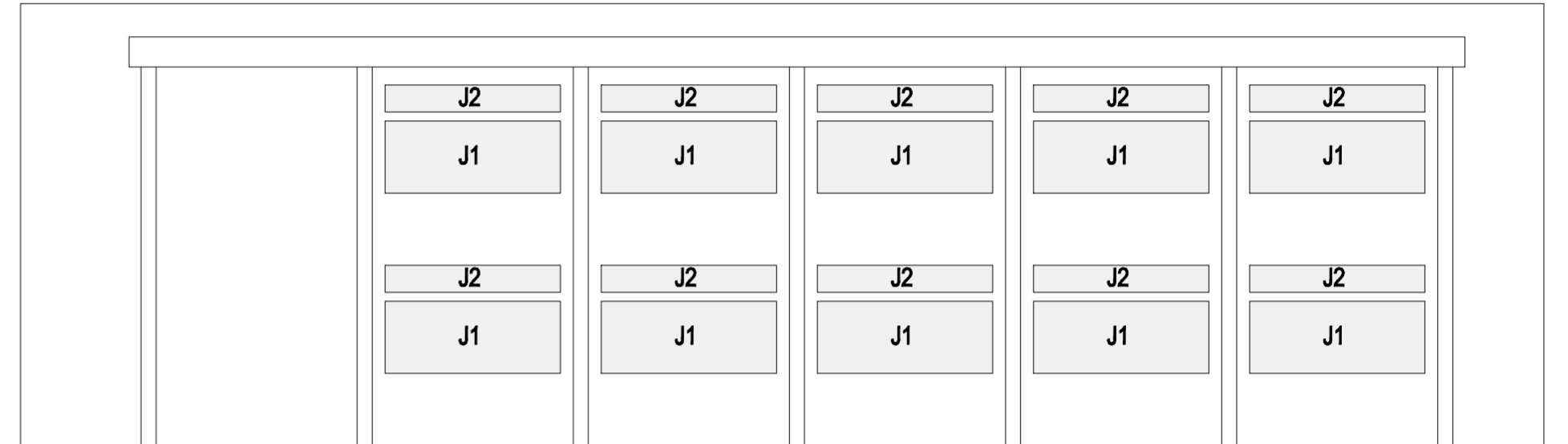
Versão:	Alterações:	Data: Março 2024
Requerente Dono de Obra: MUNICIPIO DA AMADORA	Projeto: EB 2/3 PEDRO D'OREY DA CUNHA Localização: RUA BERNARDINO MACHADO 5 2720-066 AMADORA Especialidade: PINTURAS	Projeto: Projetista: --- Desenhou: --- Verificou: ---
 AMADORA Câmara Municipal	Desenho: ALÇADOS - BLOCO B	Escala: 1/100 Fase: Execução Des. N.º: 02



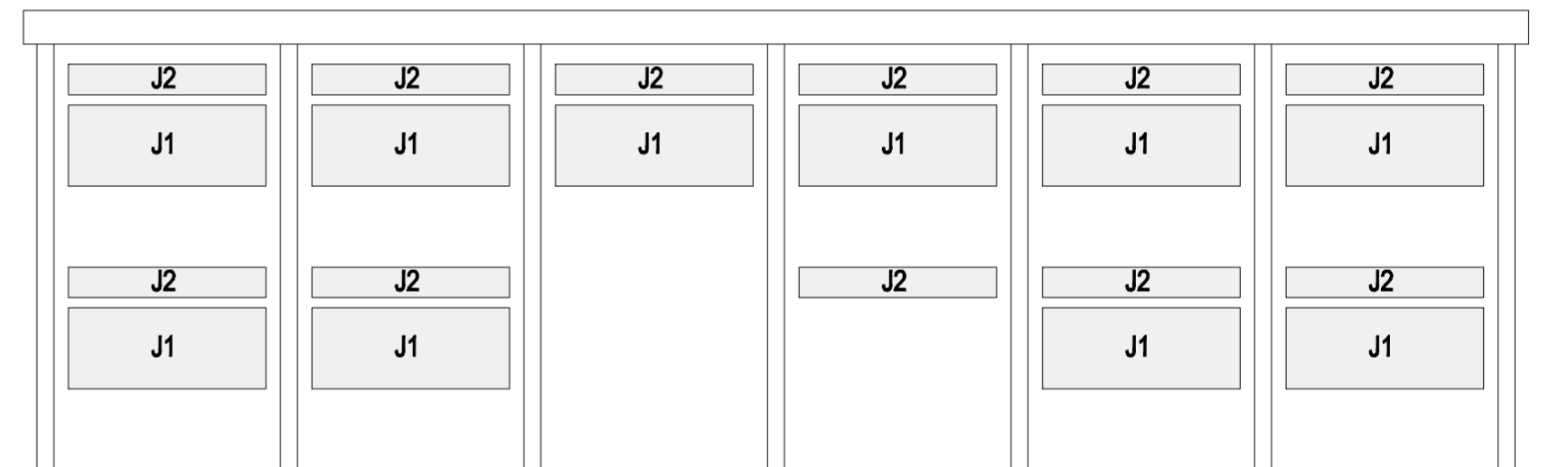
BLOCO C - Alçado Principal




BLOCO C - Alçado Lateral Esquerdo

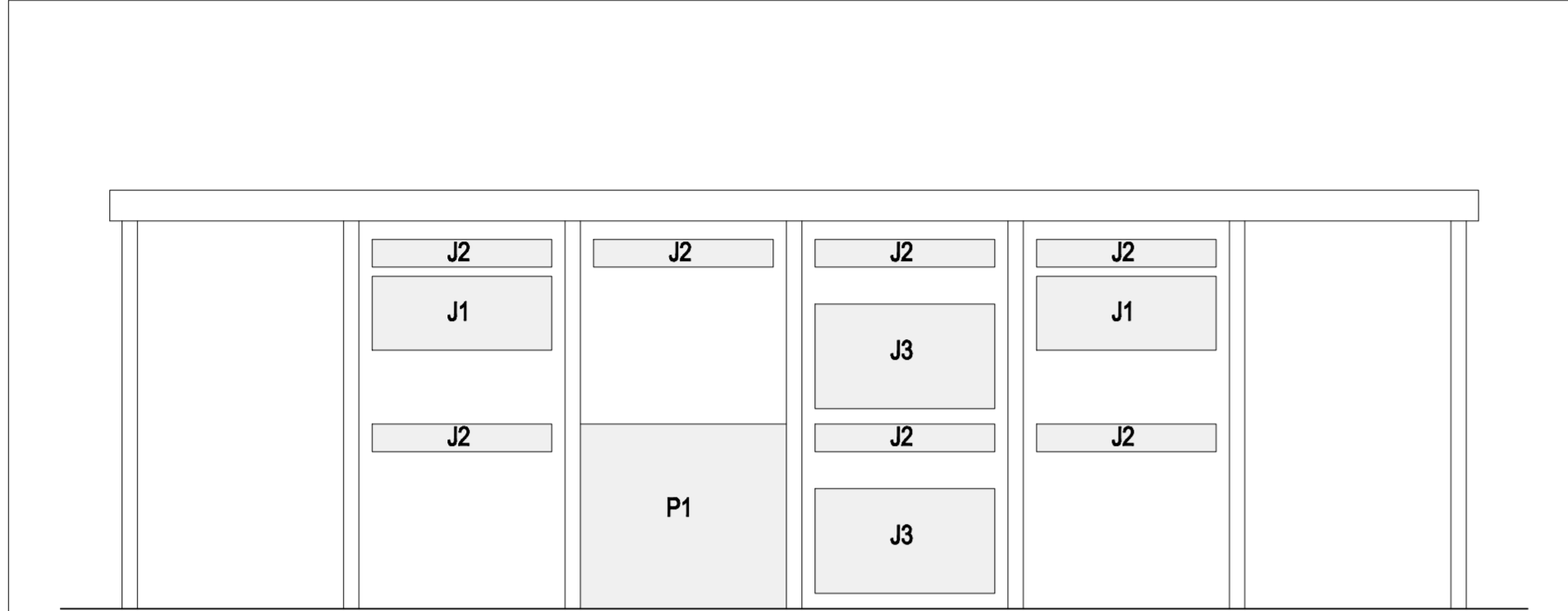


BLOCO C - Alçado Tardoz

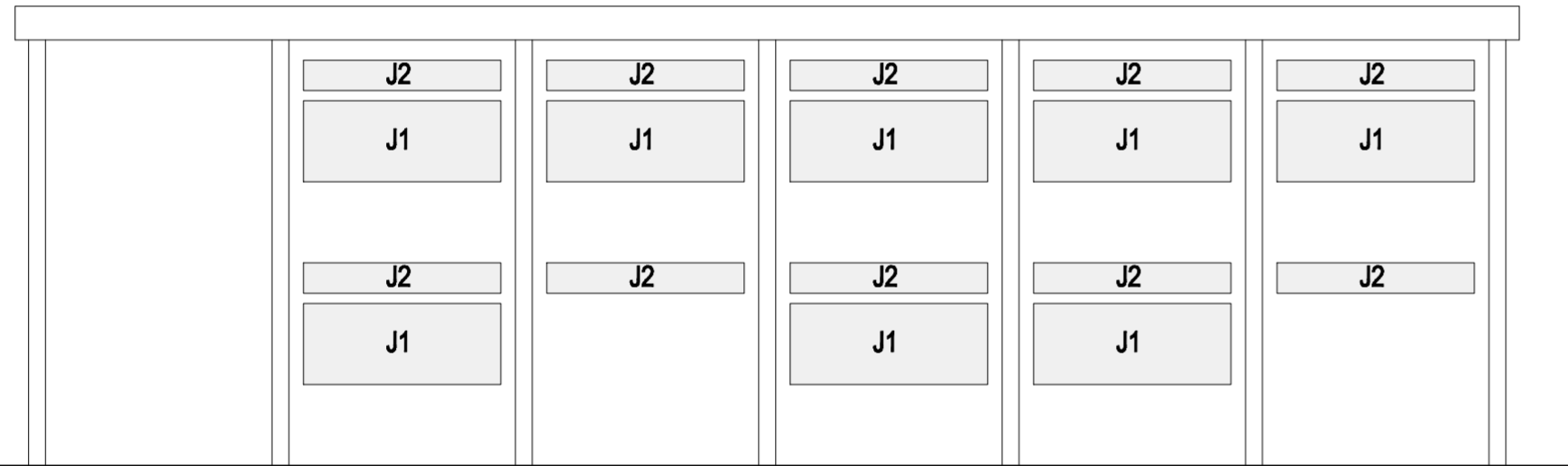


BLOCO C - Alçado Lateral Direito

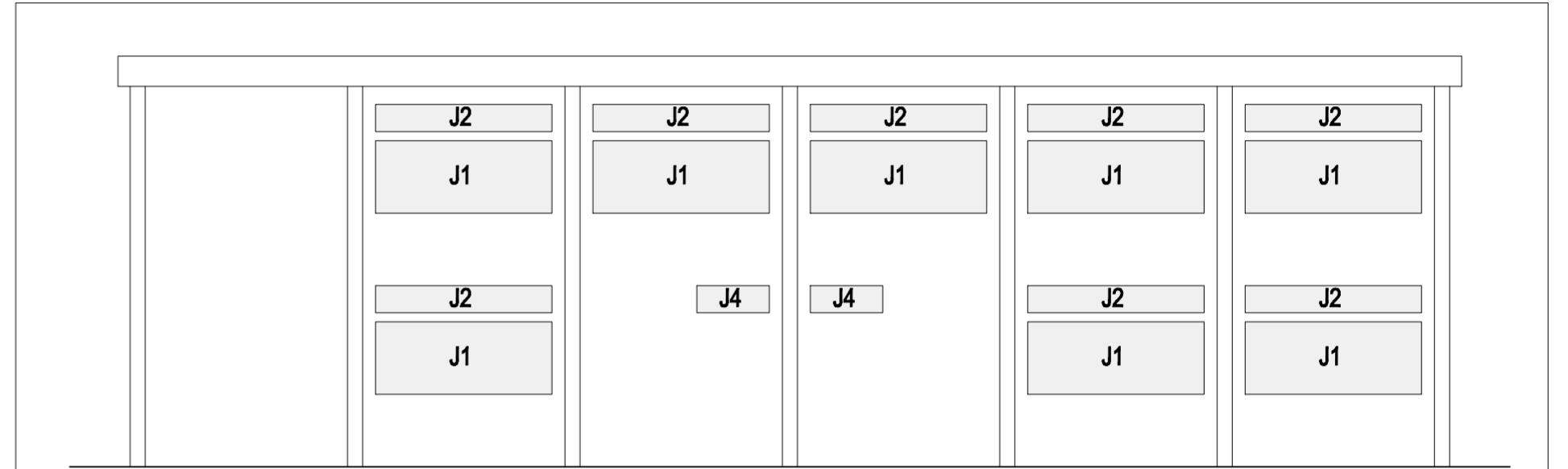
Versão:	Alterações:	Data: Março 2024
Requerente Dono de Obra: MUNICIPIO DA AMADORA	Projeto: EB 2/3 PEDRO D'OREY DA CUNHA Localização: RUA BERNARDINO MACHADO 5 2720-066 AMADORA Especialidade: PINTURAS	Projeto: Projetista: --- Desenhou: --- Verificou: ---
 AMADORA Câmara Municipal	Desenho: ALÇADOS - BLOCO C	Escala: 1/100 Fase: Execução Des. N.º: 03



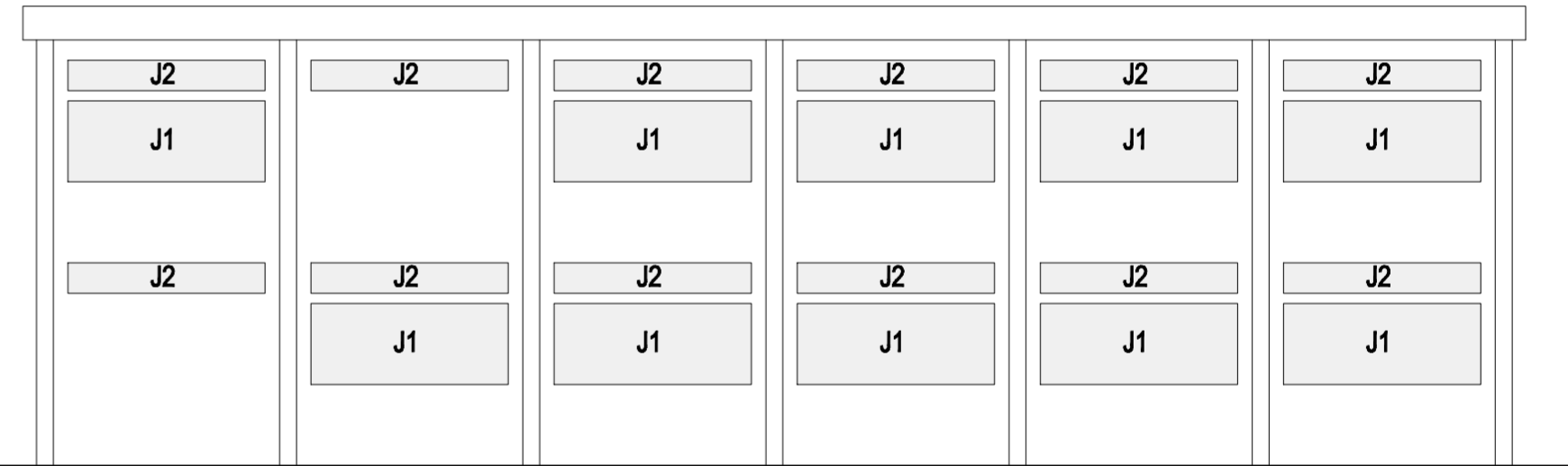
BLOCO D - Alçado Principal




BLOCO D - Alçado Lateral Esquerdo

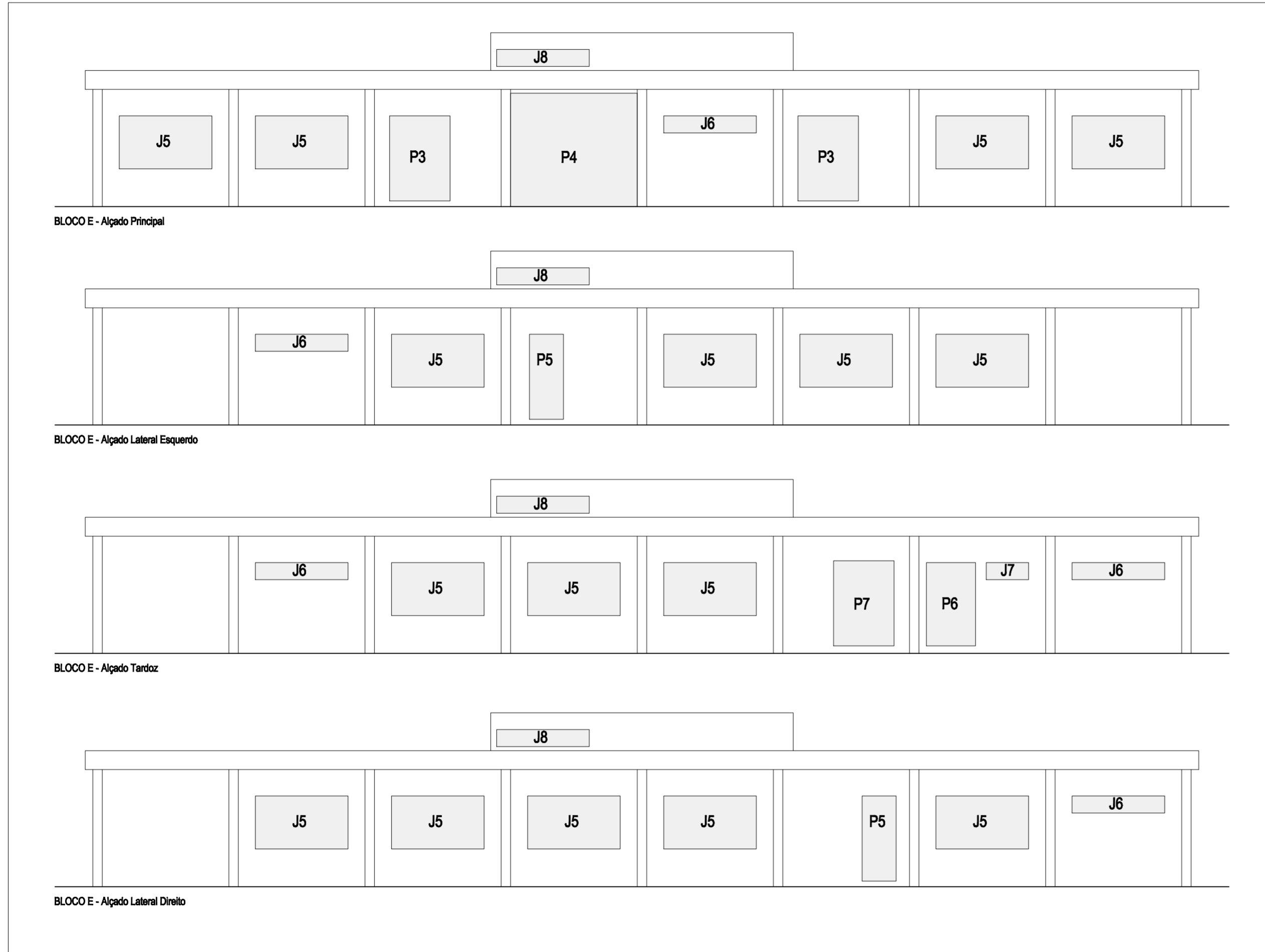



BLOCO D - Alçado Tardoz



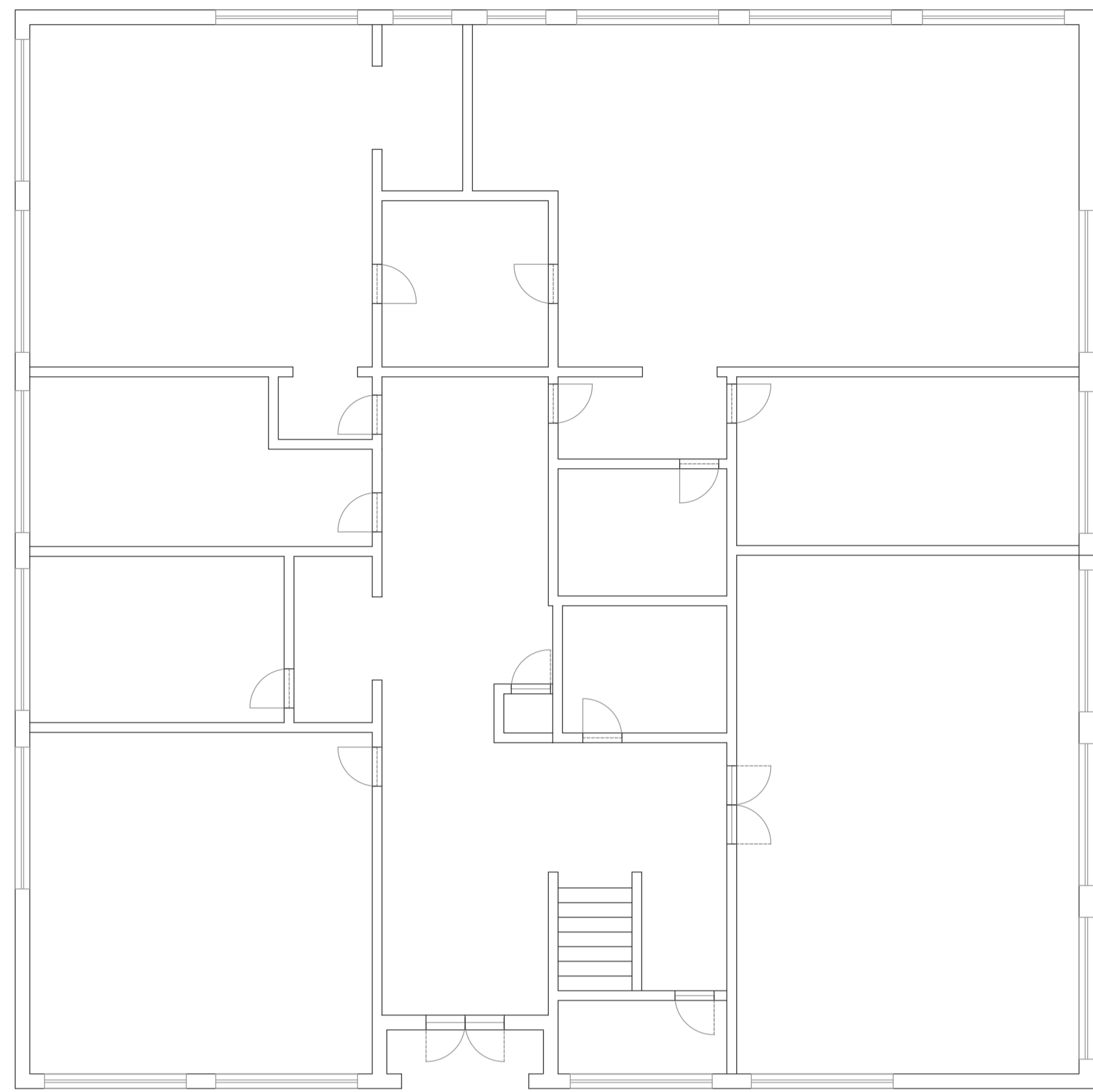
BLOCO D - Alçado Lateral Direito

Versão:	Alterações:	Data: Março 2024
Requerente Dono de Obra: MUNICIPIO DA AMADORA	Projeto: EB 2/3 PEDRO D'OREY DA CUNHA Localização: RUA BERNARDINO MACHADO 5 2720-066 AMADORA Especialidade: PINTURAS	Projeto: Escala: 1/100 Fase: Execução Des. N.º: 04
	Desenho: ALÇADOS - BLOCO D	Projetista: +++ Desenhou: +++ Verificou: +++

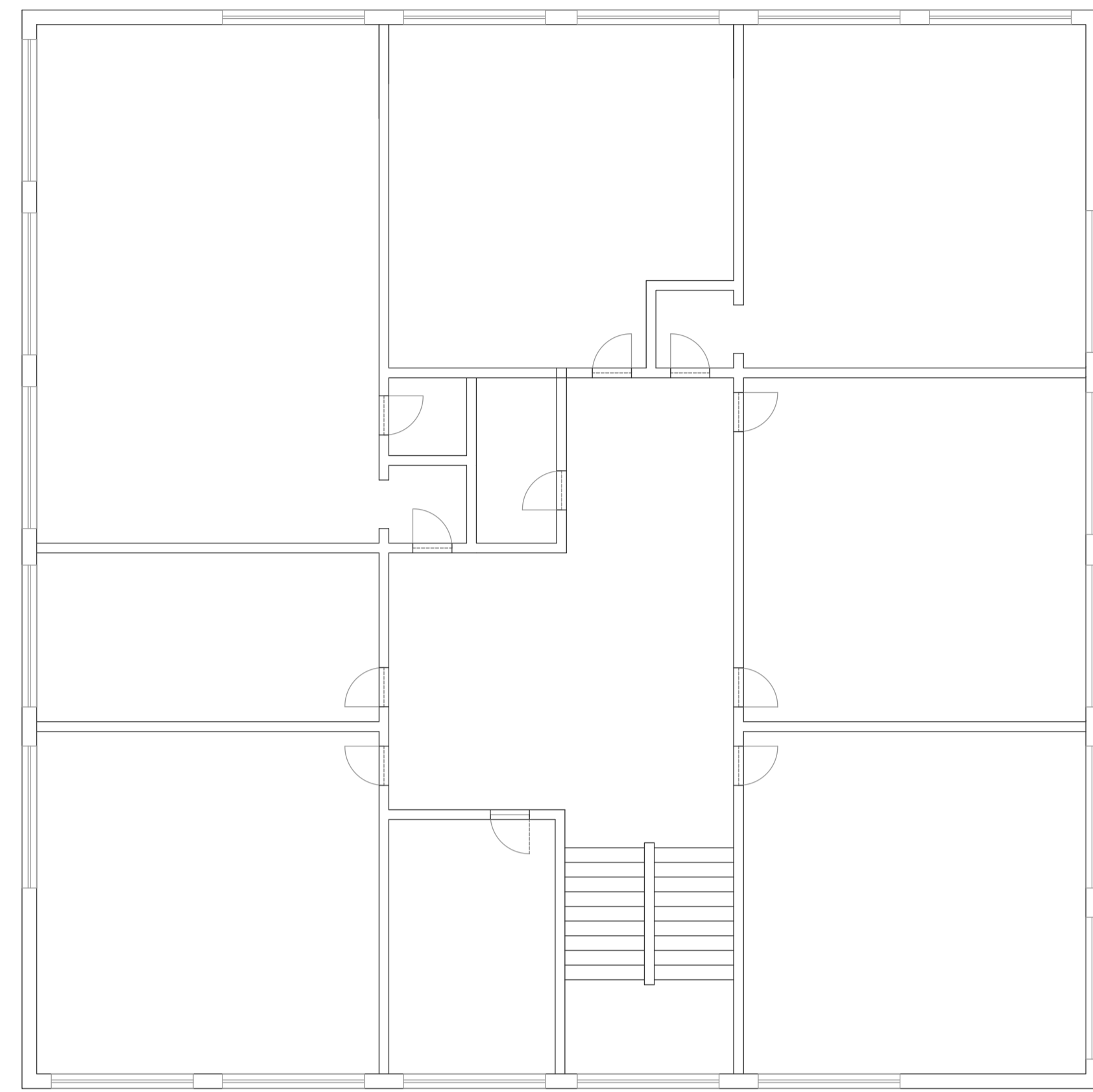


Versão:	Alterações:	Data: Março 2024
Requerente Dono de Obra: MUNICÍPIO DA AMADORA	Projeto: EB 2/3 PEDRO D'OREY DA CUNHA Localização: RUA BERNARDINO MACHADO 5 2720-066 AMADORA Especialidade: PINTURAS	Projeto: Projeta: Desenhou: Verificou:
 <p>AMADORA Câmara Municipal</p>	Desenho: ALÇADOS- BLOCO E	Escala: 1/100 Fase: Execução Des. N.º: 05

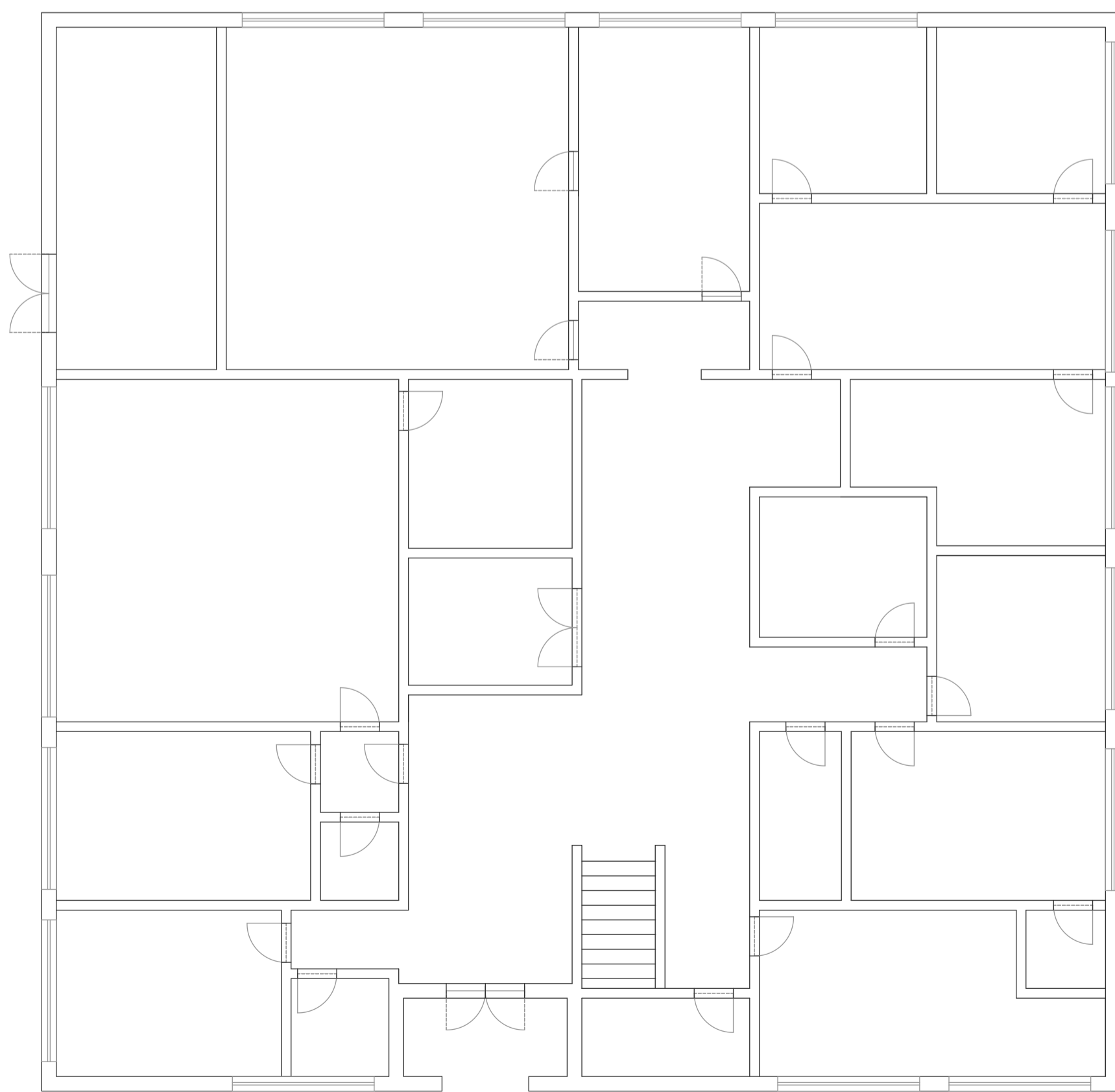
gr



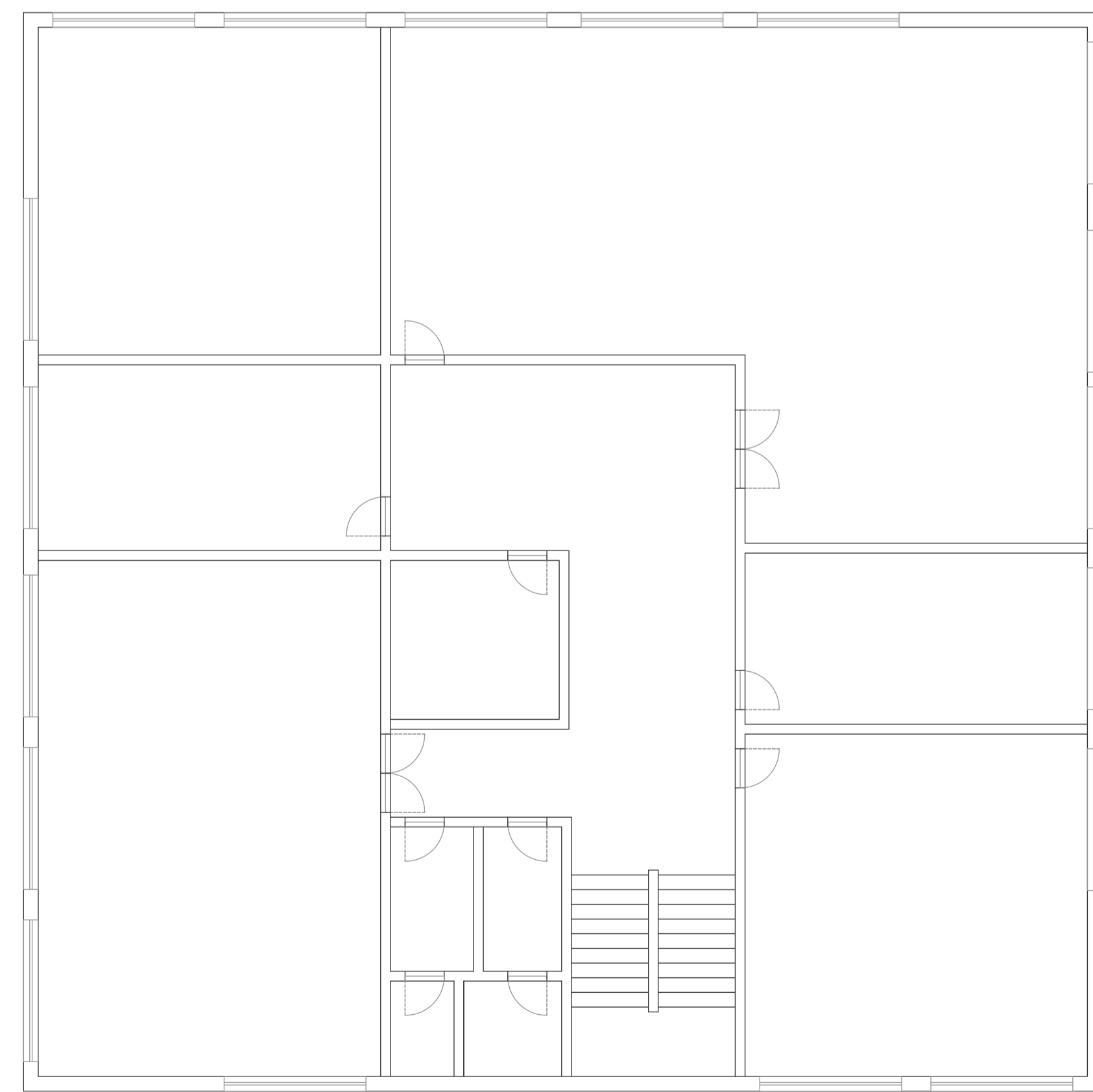
1 Bloco A - Piso 0




2 Bloco A - Piso 1



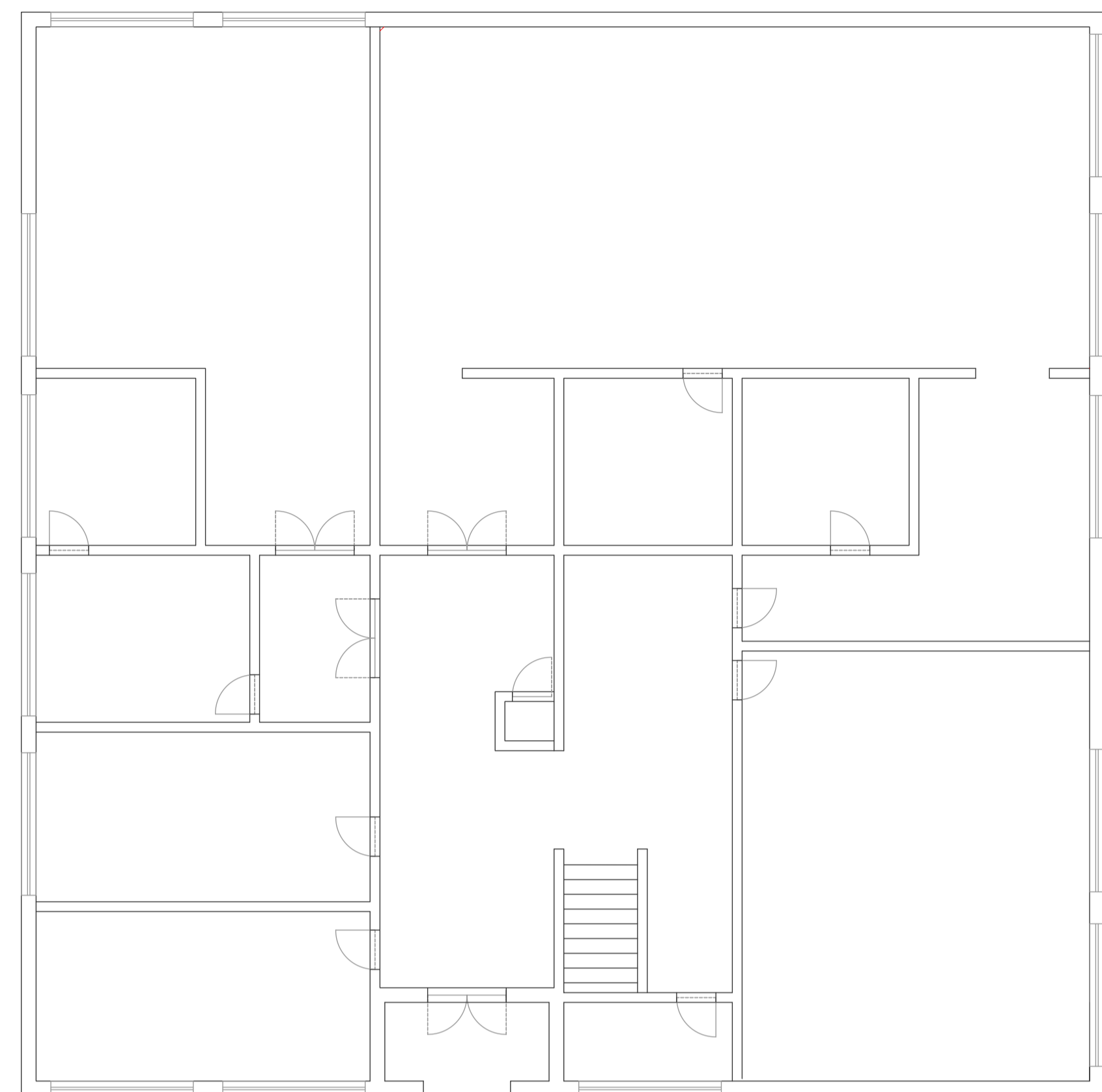
3 Bloco B - Piso 0



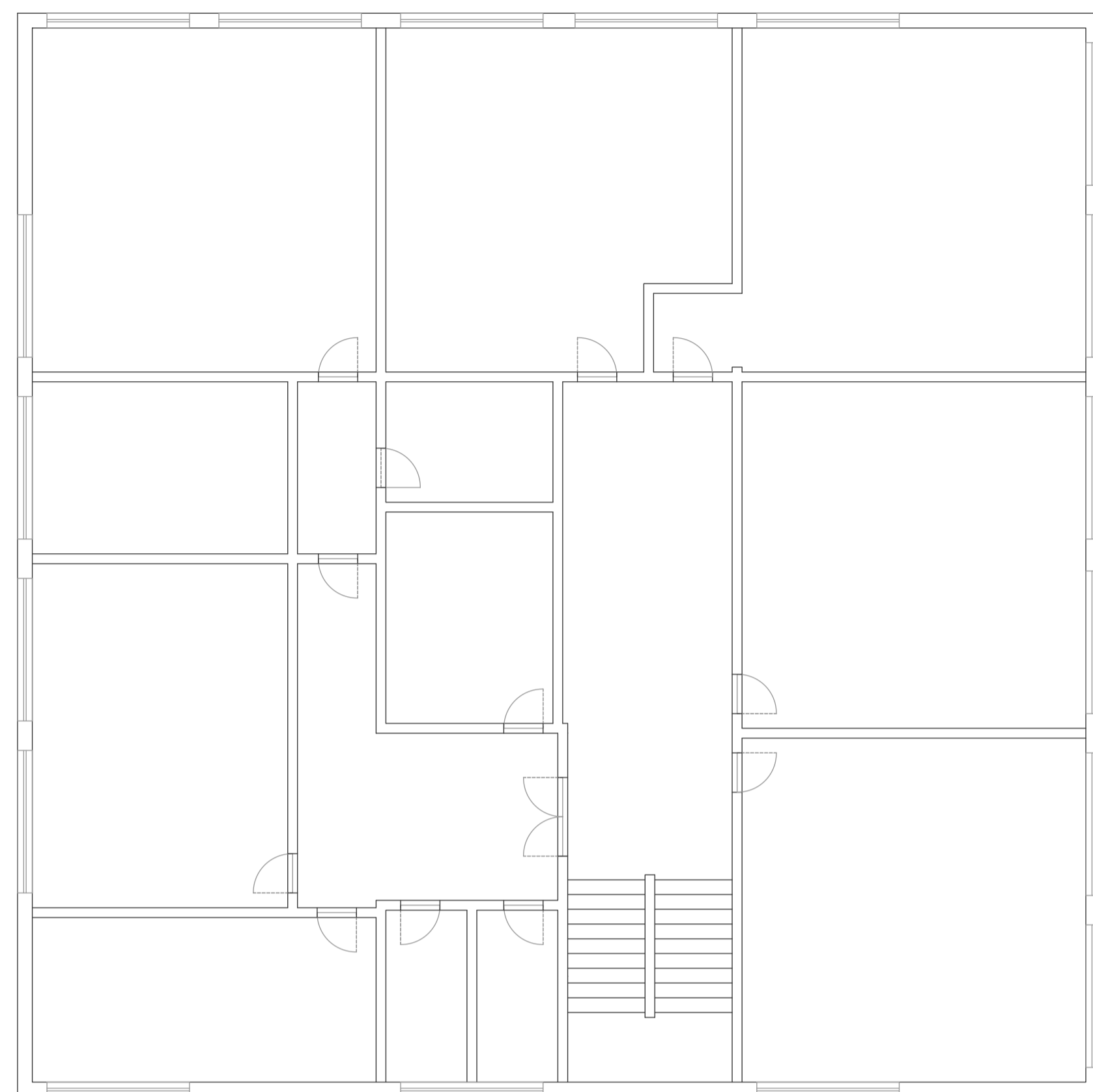
4 Bloco B - Piso 1

Versão:	Alterações:	Data:	Março 2024
Requerente Dono de Obra: Câmara Municipal de Amadora	Projeto: EB2+3 Pedro D'Orey da Cunha Localização: Rua Bernardino Machado, Amadora	Projeto:	Escala: 1/100
 AMADORA Câmara Municipal	Especialidade: PINTURAS	Projetista:	Fase: Execução
	Desenho: Plantas Blocos A e B	Desenhador:	Des. N.º: 06
		Verificador:	

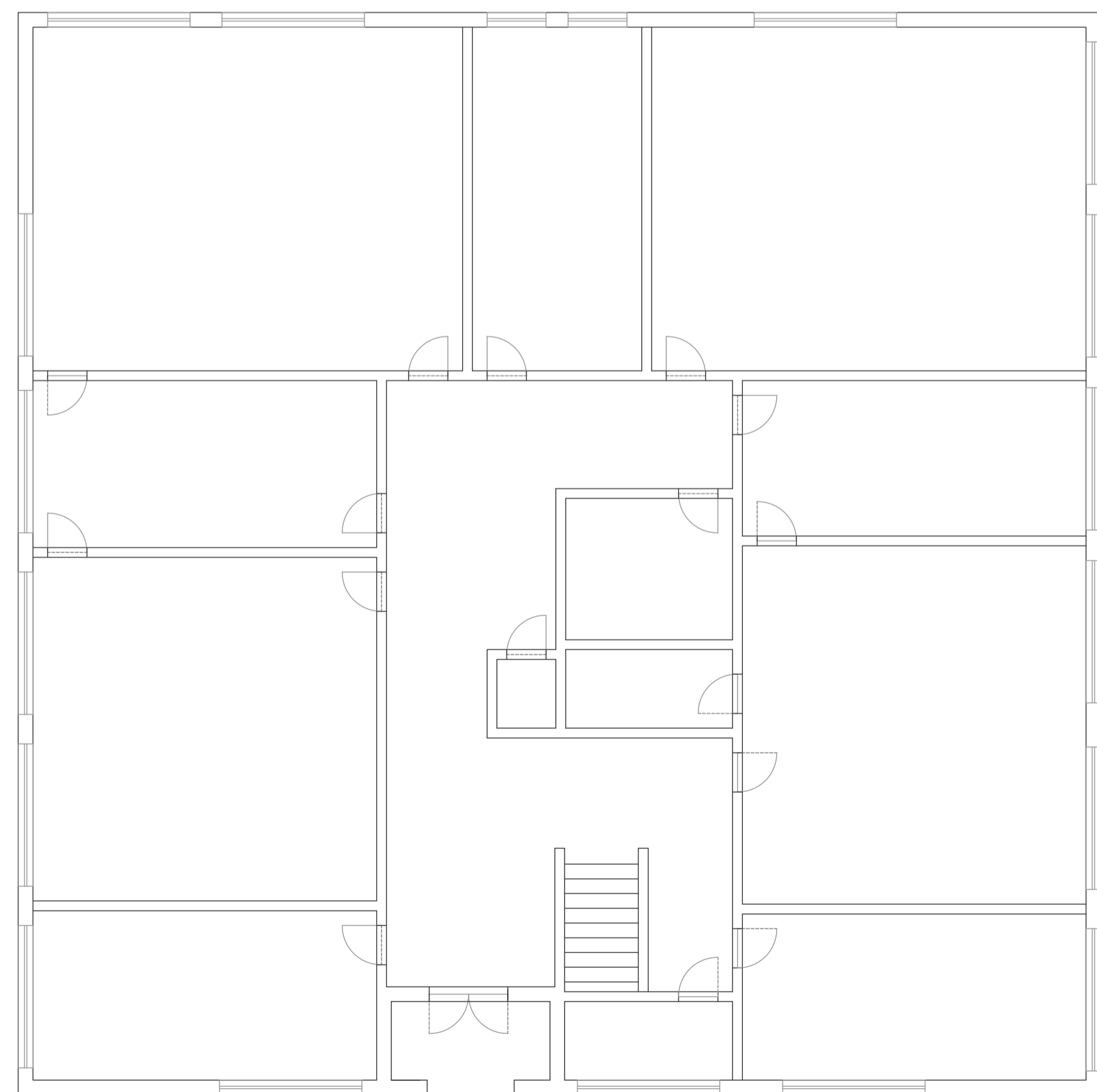
gr



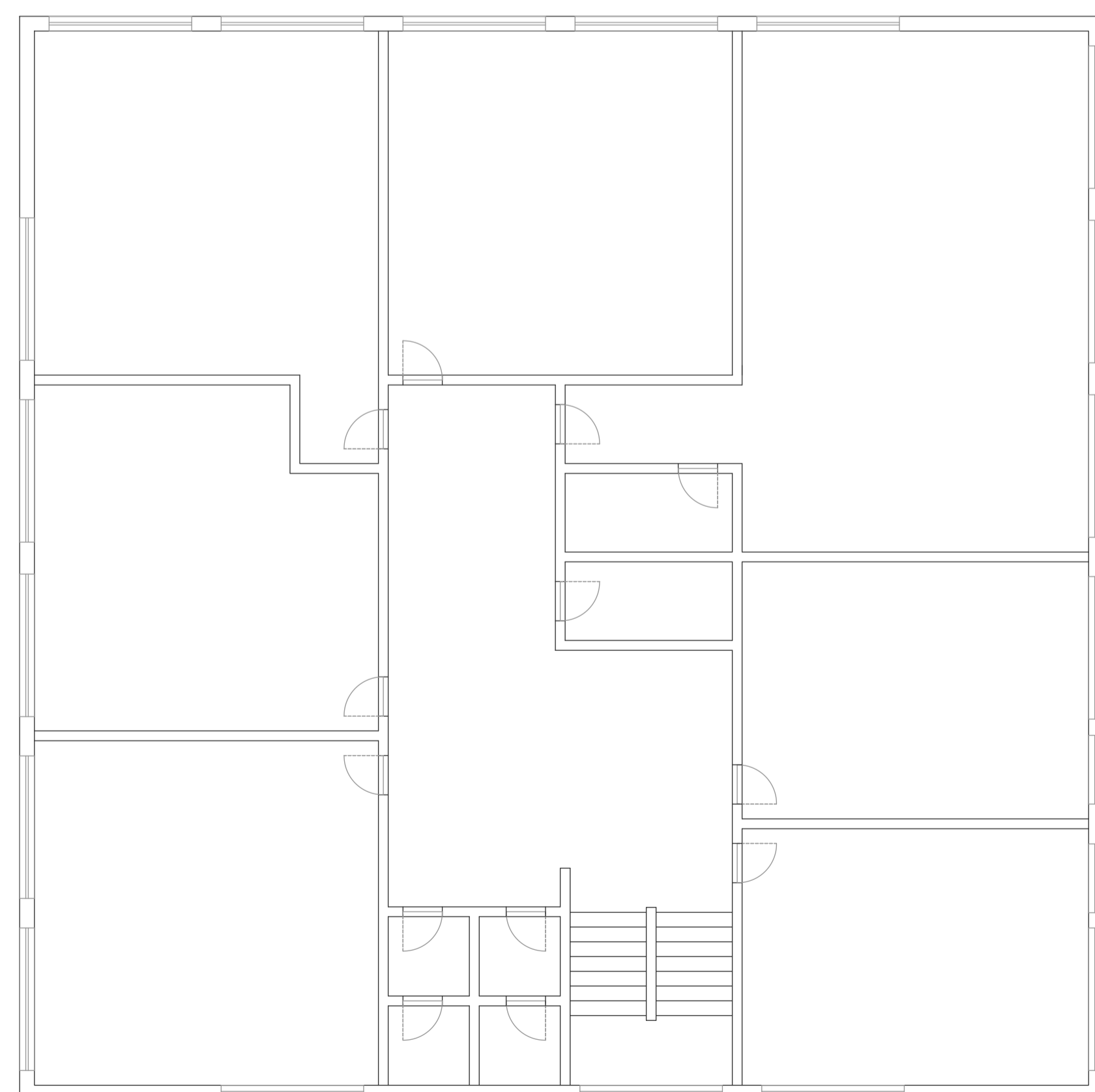
5 Bloco C - Piso 0




6 Bloco C - Piso 1



7 Bloco D - Piso 0



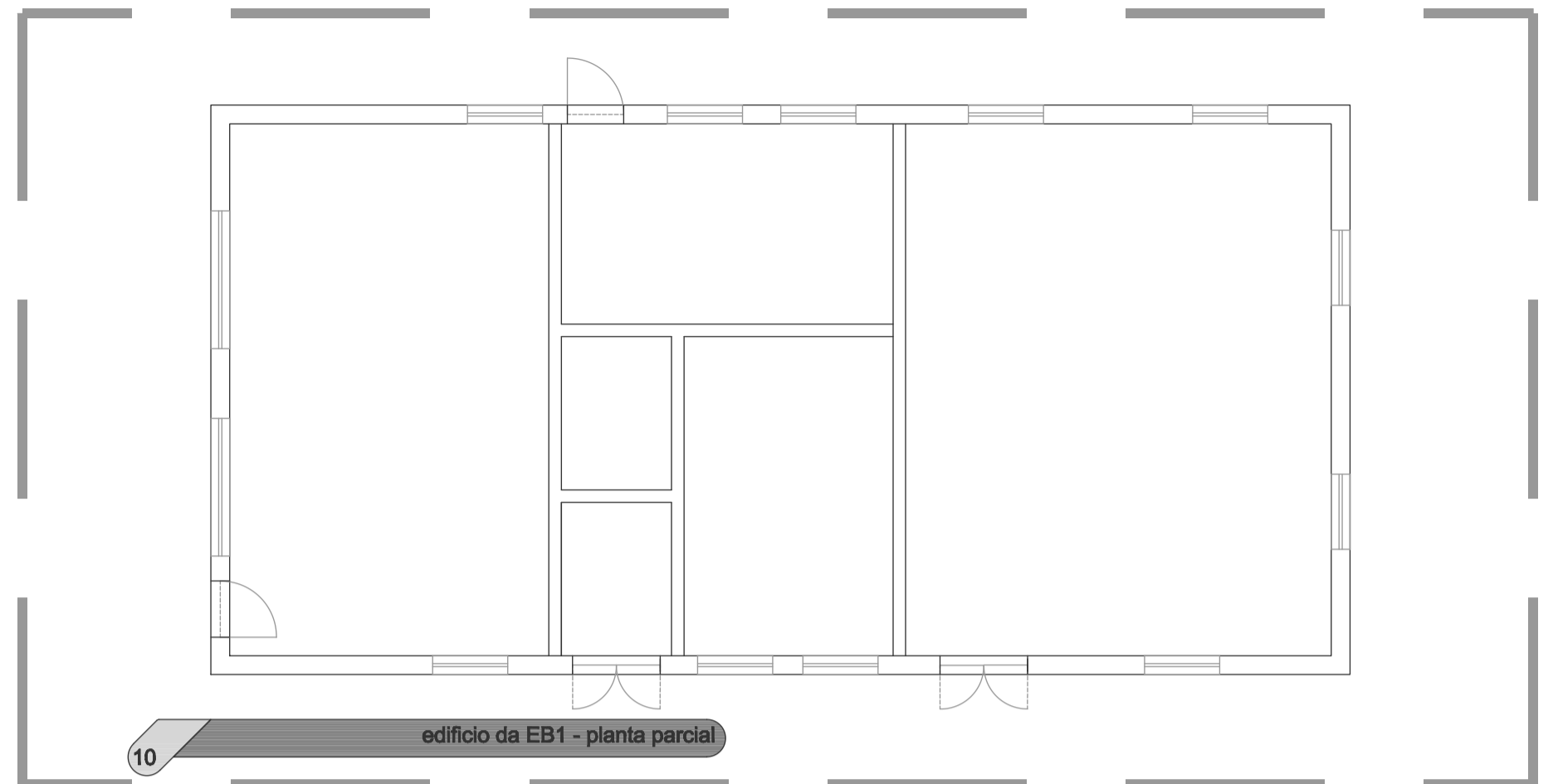
8 Bloco D - Piso 1

Versão:	Alterações:	Data: Março 2024
Requerente Dono de Obra: Câmara Municipal de Amadora	Projeto: EB2+3 Pedro D'Orey da Cunha Localização: Rua Bernardino Machado, Amadora	Projeto: Escala: 1/100
 AMADORA Câmara Municipal	Especialidade: PINTURAS	Projeta: Fase: Execução
	Desenho: Plantas Bloco C e D	Des. N.º: 07
		Verificou:

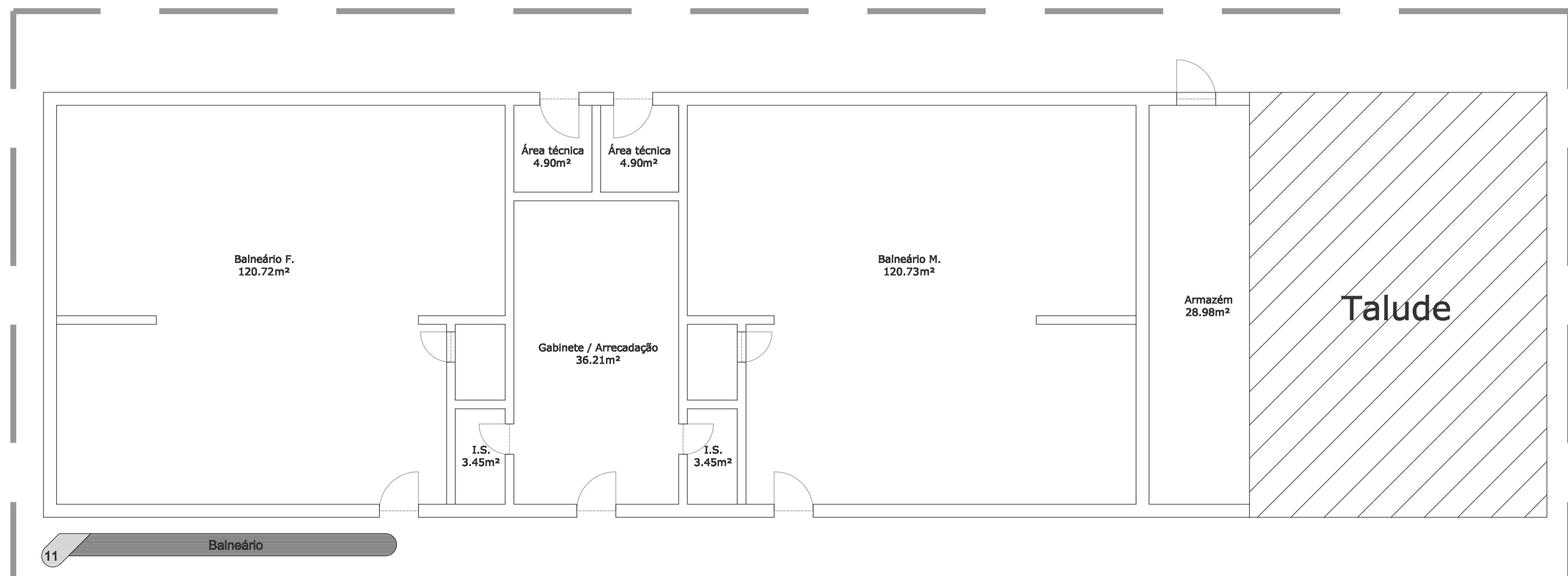
g




9 BLOCO E / Refeitório

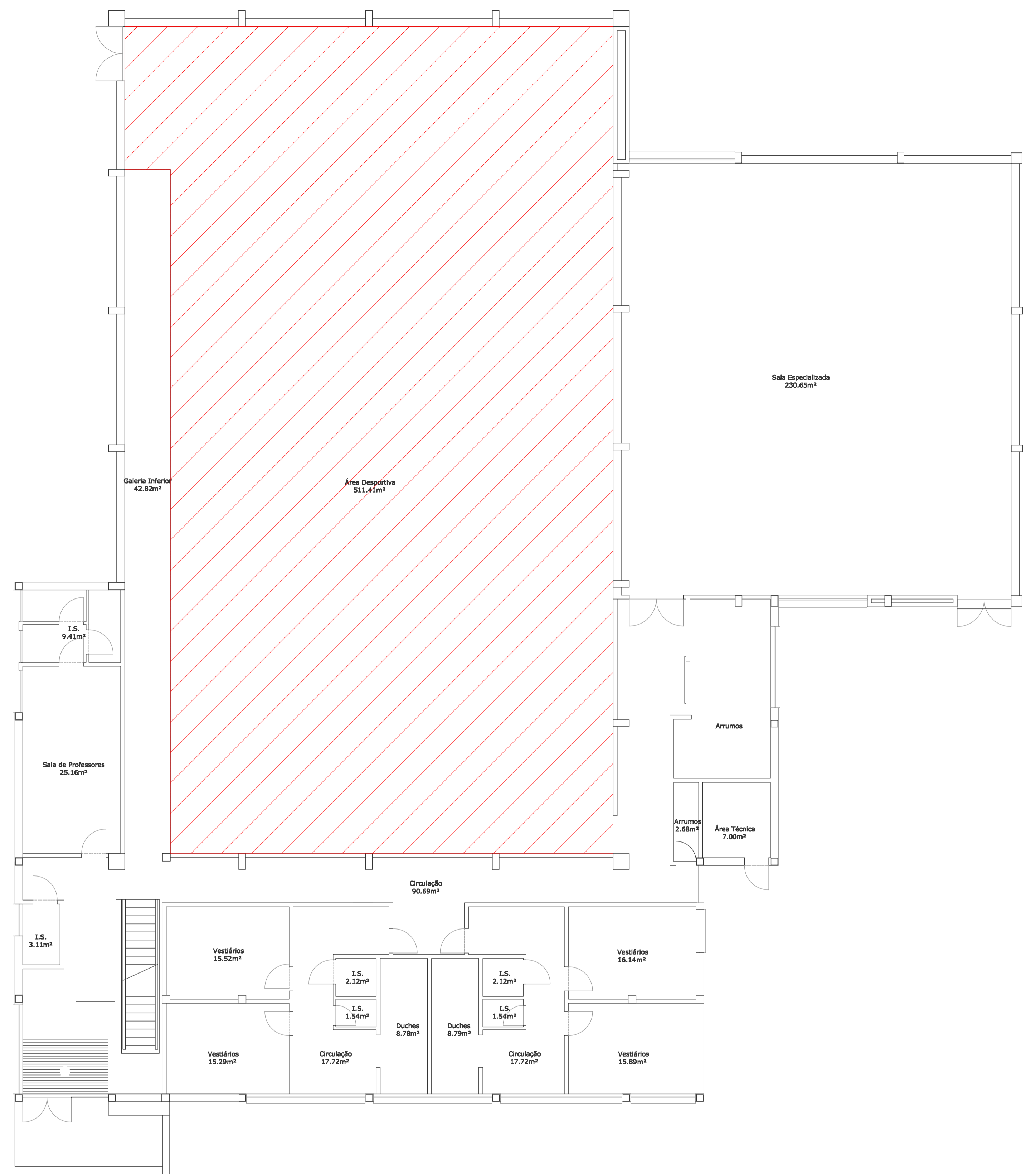


10 edifício da EB1 - planta parcial

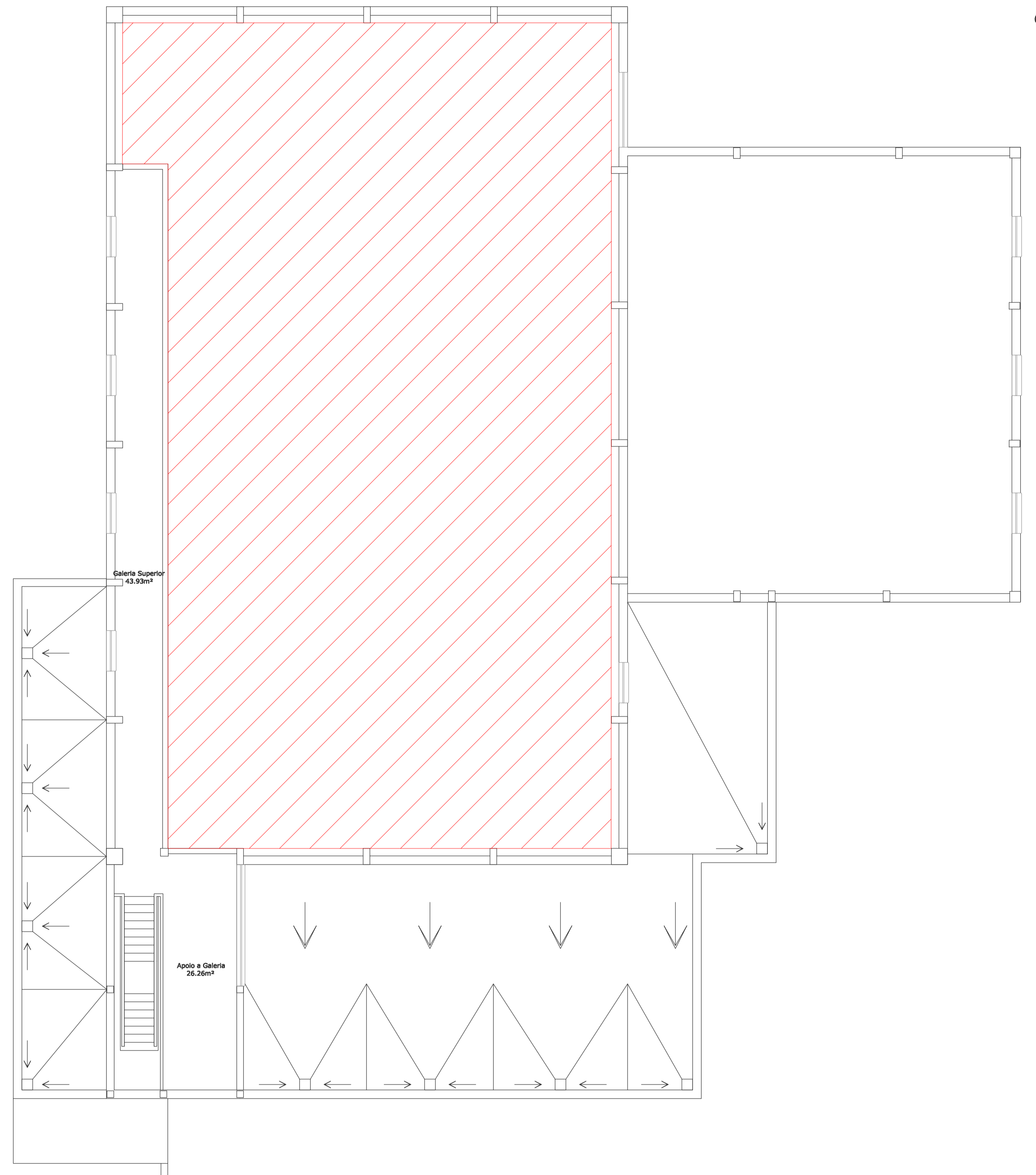


11 Balneário


Versão:	Alterações:	Data:	Maio 2024
Requerente Dono de Obra: Câmara Municipal de Amadora	Projeto: EB2+3 Pedro D'Orey da Cunha Localização: Rua Bernardino Machado, Amadora	Projeto:	Escala: 1/100
 AMADORA Câmara Municipal	Especialidade: PINTURAS	Projetista:	Fase: Execução
	Desenho: Plantas Bloco E, Balneário e Edifício EB1	Desenhou:	Des. N.º: 08
		Verificou:	



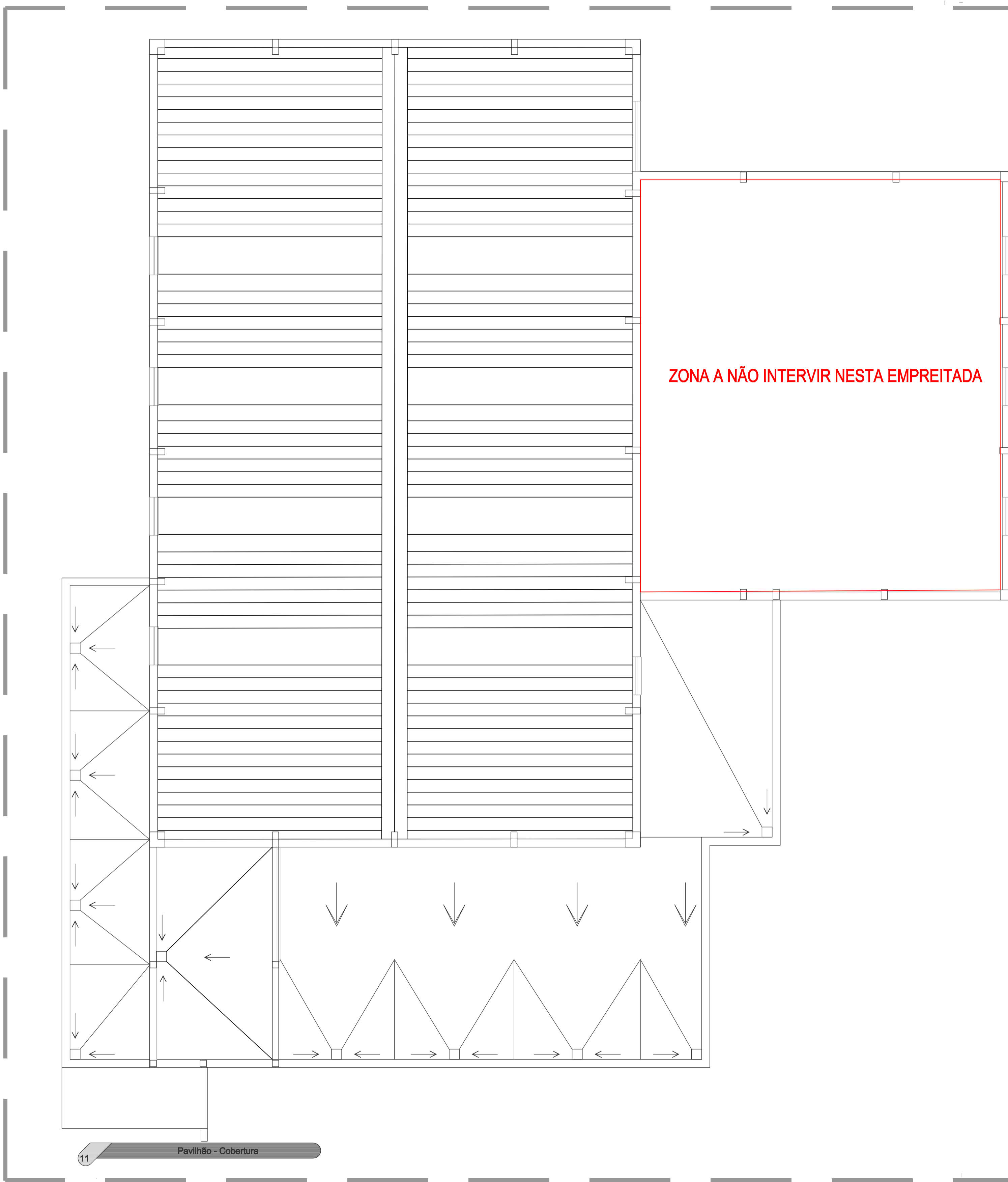
12 Pavilhão - Piso 0



11 Pavilhão - Piso 1


Versão:	Alterações:	Data:	Março 2024
Requerente Dono de Obra: Câmara Municipal de Amadora	Projeto: EB2+3 Pedro D'Orey da Cunha Localização: Rua Bernardino Machado, Amadora	Projeto:	Escala: 1/100
	Especialidade: PINTURAS	Projeta:	Fase: Execução
	Desenho: Planta do Pavilhão	Desenho:	Des. N.º: 09
		Verificou:	

25



ZONA A NÃO INTERVIR NESTA EMPREITADA

11 Pavilhão - Cobertura

Versão:	Alterações:	Data: Março 2024	
Requerente Dono de Obra: Câmara Municipal de Amadora	Projeto: EB2+3 Pedro D'Orey da Cunha Localização: Rua Bernardino Machado, Amadora	Projeto:	Escala: 1/100
 AMADORA Câmara Municipal	Especialidade: COBERTURA	Projetista:	Fase: Execução
	Desenho: Planta da Cobertura do Pavilhão	Desenhador:	Des. N.º: 10
		Verificador:	