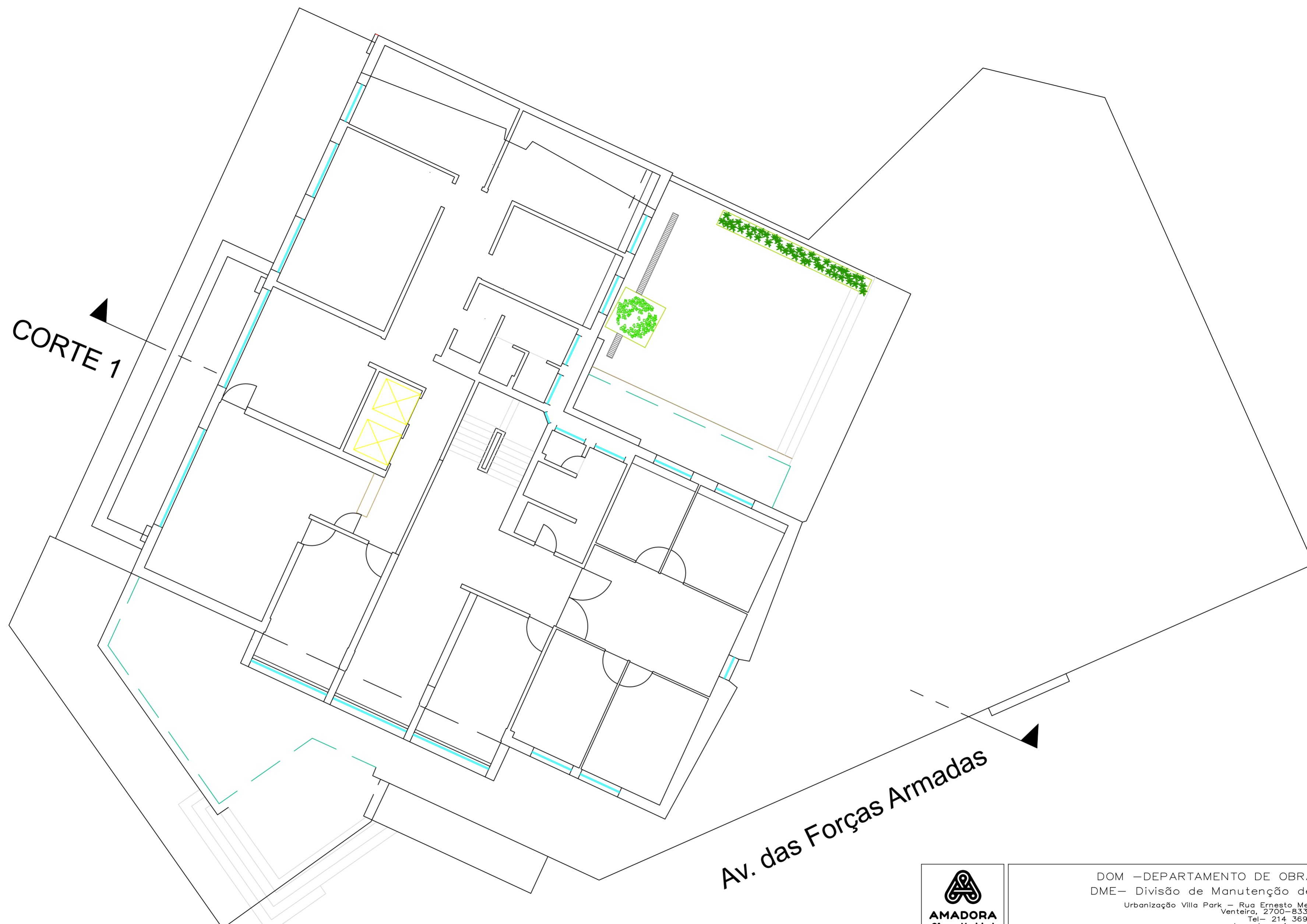




Av. das Forças Armadas

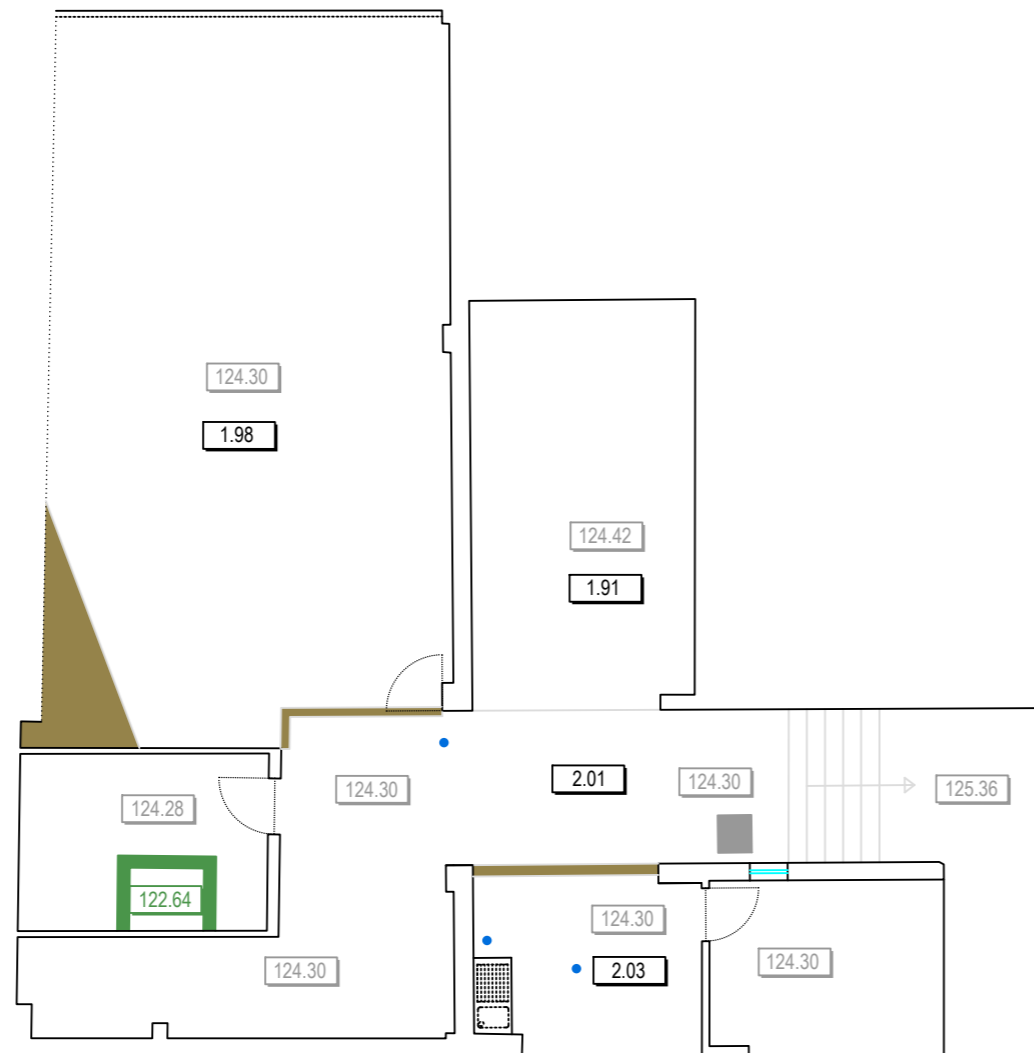
Av. Cardoso Lopes

	DOM –DEPARTAMENTO DE OBRAS MUNICIPAIS DME– Divisão de Manutenção de Equipamentos Urbanização Villa Park – Rua Ernesto Melo Antunes, nº8 – 5ª Venda, 2700-833 Amadora – Portugal Tel- 214 369 042 / 214 369 064 www.cm-amadora.pt, equipamentos@cm-amadora.pt		
	PROJETO/ OBRA / LOCAL: SUBSTITUIÇÃO DOS DOIS ELEVADORES DO EDIFÍCIO DOS PAÇOS DO CONCELHO	Freguesia: Mina de Água	
DESIGNAÇÃO: Corte 1- 1º piso	Data: Novembro/ 2023 Des. nº 1		
TÉCNICO: DESENHO: VERIFICOU:	Sara Tinoco		
PROJECTO Nº.-	SUBSTITUI PROJECTO Nº.- 000	Ref.ª informática: F\PROJ. EXEC\000-1_aaaaaa	

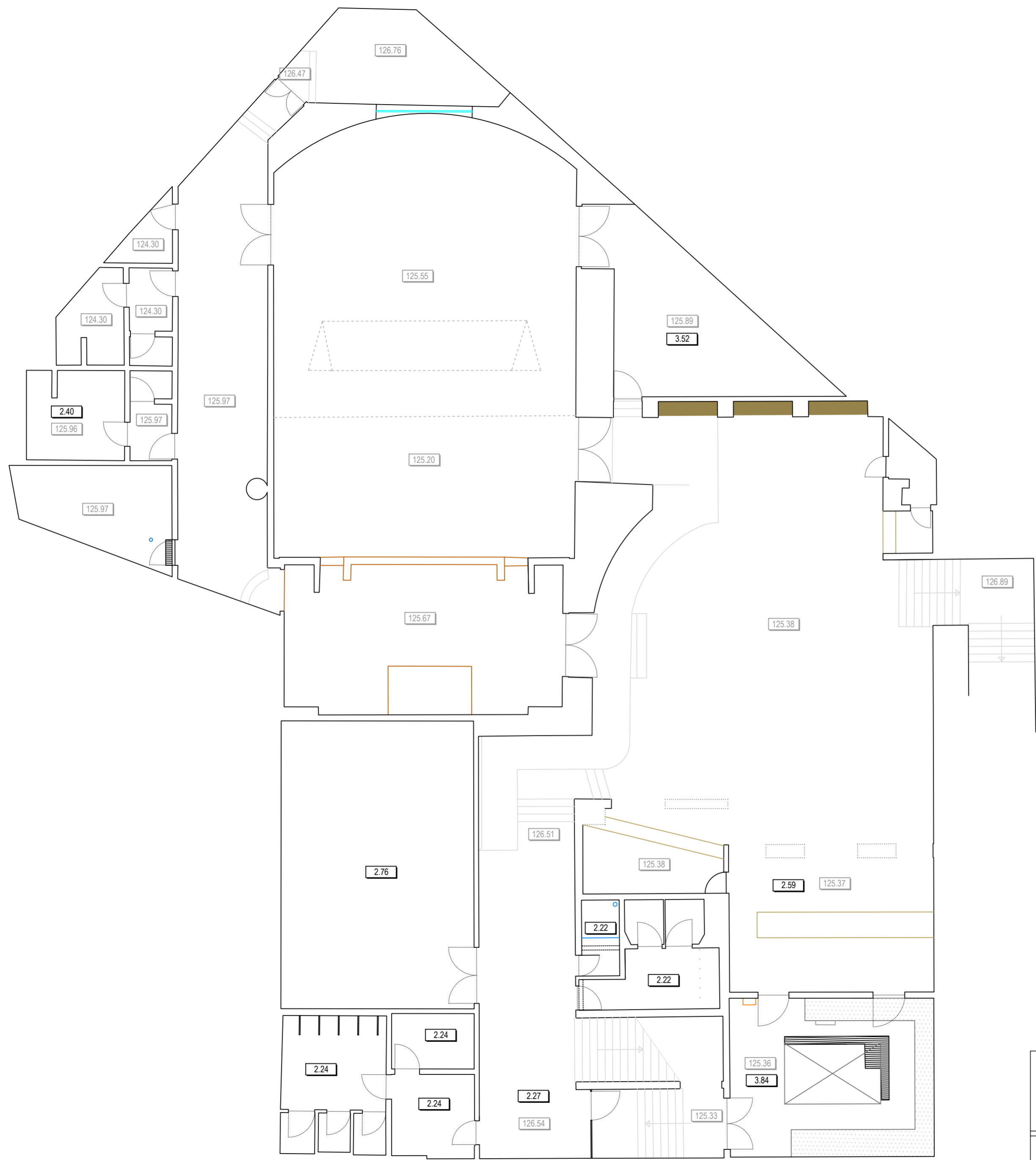


Av. das Forças Armadas

 <p>AMADORA Câmara Municipal</p>	<p>DOM –DEPARTAMENTO DE OBRAS MUNICIPAIS DME– Divisão de Manutenção de Equipamentos Urbanização Villa Park – Rua Ernesto Melo Antunes, nº8 – 5ª Venteira, 2700–833 Amadora – Portugal Tel– 214 369 042 / 214 369 064 www.cm-amadora.pt, equipamentos@cm-amadora.pt</p>		
	<p>PROJETO/ OBRA / LOCAL: SUBSTITUIÇÃO DOS DOIS ELEVADORES DO EDIFÍCIO DOS PAÇOS DO CONCELHO</p>		<p>Freguesia: Mina de Águas</p>
<p>DESIGNAÇÃO: Planta Corte 1- 1º piso</p>		<p>Data: Novembro/ 2023 Des. nº 2</p>	
<p>TÉCNICO: DESENHO: VERIFICOU:</p>		<p>Escala : 1 /100</p>	
<p>PROJECTO Nº.-</p>		<p>SUBSTITUI PROJECTO Nº.- 000</p>	<p>Ref.ª informática: F\PROJ. EXEC\000-1_aaaaaa</p>
<p>Licensed to: admin admini, C.M.AMADORA Serial number</p>			<p>Informática CÓDIGO 1549</p>



 <p>AMADORA Câmara Municipal</p>	<p>DOM –DEPARTAMENTO DE OBRAS MUNICIPAIS DME– Divisão de Manutenção de Equipamentos Urbanização Villa Park – Rua Ernesto Melo Antunes, n.º8 – 5.º Venteira, 2700-833 Amadora – Portugal Tel- 214 369 042 / 214 369 064 www.cm-amadora.pt, equipamentos@cm-amadora.pt</p>		
	<p>PROJETO/ OBRA / LOCAL: SUBSTITUIÇÃO DOS DOIS ELEVADORES DO EDIFÍCIO DOS PAÇOS DO CONCELHO</p>		<p>Freguesia: Mina de Água</p>
<p>DESIGNAÇÃO: Planta Subcave</p>		<p>Data: Abril / 2023</p> <p>Des. nº 3</p> <p>Escala : 1 / 100</p>	
<p>TÉCNICO: _____</p>		<p>DESENHO: Sara Tinoco</p>	<p>VERIFICOU: _____</p>
<p>PROJECTO Nº.- _____</p>	<p>SUBSTITUI PROJECTO Nº.- 000</p>		<p>Ref.ª informática: F\PROJ. EXEC\000-_aaaaaa</p>
<p>Licensed to: admin admini, C.M.AMADORA Serial number</p>			<p>Infomática CÓDIGO 1549</p>

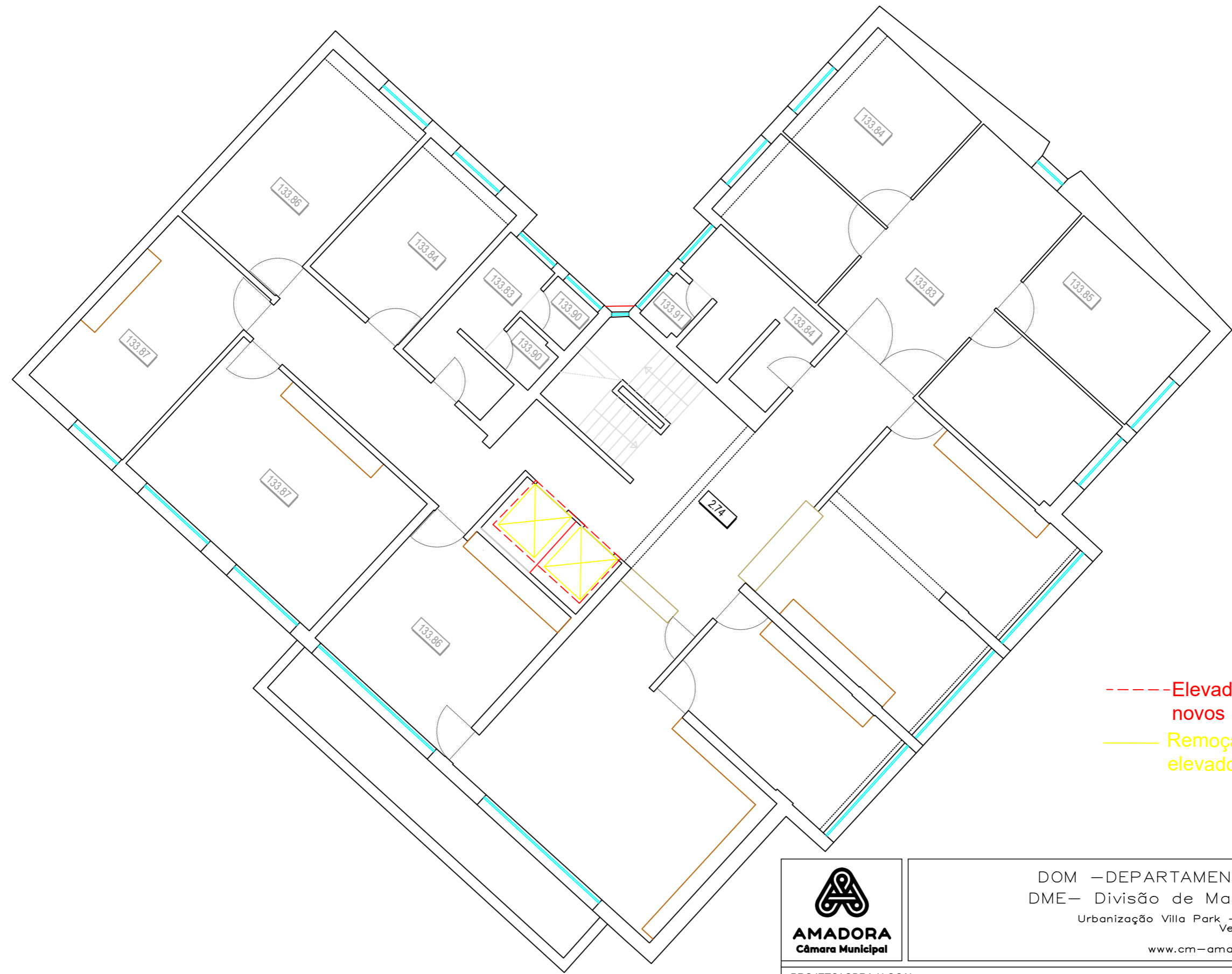


	DOM –DEPARTAMENTO DE OBRAS MUNICIPAIS DME– Divisão de Manutenção de Equipamentos Urbanização Villa Park – Rua Ernesto Melo Antunes, nº8 – 5ª Venteira, 2700–833 Amadora – Portugal Tel– 214 369 042 / 214 369 064 www.cm-amadora.pt, equipamentos@cm-amadora.pt		
	PROJETO/ OBRA / LOCAL: SUBSTITUIÇÃO DOS DOIS ELEVADORES DO EDIFÍCIO DOS PAÇOS DO CONCELHO		Freguesia: Mina de Água
DESIGNAÇÃO: Planta Cave		Data: Novembro/ 2023 Des. nº 4	
TÉCNICO: DESENHO: VERIFICOU:		Escala : 1 /100	
PROJECTO Nº.-		SUBSTITUI PROJECTO Nº.- 000	
Ref.ª informática: F\PROJ. EXEC\000-1_aaaaaa		Ref.ª informática: F\PROJ. EXEC\000-1_aaaaaa	
Licensed to: admin admini, C.M.AMADORA Serial number		Informática CÓDIGO 1549	



-----Elevadores novos
 --- Remoção dos actuais elevadores

	DOM –DEPARTAMENTO DE OBRAS MUNICIPAIS DME– Divisão de Manutenção de Equipamentos Urbanização Villa Park – Rua Ernesto Melo Antunes, nº8 – 5ª Venteira, 2700–833 Amadora – Portugal Tel– 214 369 042 / 214 369 064 www.cm-amadora.pt, equipamentos@cm-amadora.pt		
	PROJETO/ OBRA / LOCAL: SUBSTITUIÇÃO DOS DOIS ELEVADORES DO EDIFÍCIO DOS PAÇOS DO CONCELHO		Freguesia: Mina de Água
DESIGNAÇÃO: Planta Piso Térreo		Data: Novembro/ 2023 Des. nº 5	
TÉCNICO: DESENHO: VERIFICOU:		Escala : 1 /100	
PROJECTO Nº.- SUBSTITUI PROJECTO Nº.- 000		Ref.ª informática: F\PROJ. EXEC\000-1_aaaaaa Infomática CÓDIGO 1549	



-----Elevadores novos
 --- Remoção dos actuais elevadores



DOM –DEPARTAMENTO DE OBRAS MUNICIPAIS
 DME– Divisão de Manutenção de Equipamentos
 Urbanização Villa Park – Rua Ernesto Melo Antunes, n.º8 – 5.º
 Venda, 2700-833 Amadora – Portugal
 Tel- 214 369 042 / 214 369 064
 www.cm-amadora.pt, equipamentos@cm-amadora.pt

PROJETO/ OBRA / LOCAL: SUBSTITUIÇÃO DOS DOIS ELEVADORES DO EDIFÍCIO DOS PAÇOS DO CONCELHO			Freguesia: Mina de Água
DESIGNAÇÃO: Planta 1º piso			Data: Novembro/ 2023 Des. nº 6
TÉCNICO: Sara Tinoco		DESENHO: Sara Tinoco	VERIFICOU:
PROJECTO Nº.-		SUBSTITUI PROJECTO Nº.- 000	Ref.ª informática: F\PROJ. EXEC\000-_aaaaaa Infomática CÓDIGO 1549



-----Elevadores novos
 — Remoção dos actuais elevadores



DOM –DEPARTAMENTO DE OBRAS MUNICIPAIS
 DME– Divisão de Manutenção de Equipamentos
 Urbanização Villa Park – Rua Ernesto Melo Antunes, n.º8 – 5.º
 Venda, 2700-833 Amadora – Portugal
 Tel- 214 369 042 / 214 369 064
 www.cm-amadora.pt, equipamentos@cm-amadora.pt

PROJETO/ OBRA / LOCAL: SUBSTITUIÇÃO DOS DOIS ELEVADORES DO EDIFÍCIO DOS PAÇOS DO CONCELHO		Freguesia: Mina de Água
DESIGNAÇÃO: Planta 2.º piso		Data: Abril / 2023
		Des. nº 7
		Escala : 1 / 100
TÉCNICO:	DESENHO:	VERIFICOU:
	Sara Tinoco	



--- Elevadores novos
 — Remoção dos actuais elevadores



DOM –DEPARTAMENTO DE OBRAS MUNICIPAIS
 DME– Divisão de Manutenção de Equipamentos
 Urbanização Villa Park – Rua Ernesto Melo Antunes, n.º8 – 5.ª
 Venda, 2700-833 Amadora – Portugal
 Tel- 214 369 042 / 214 369 064
 www.cm-amadora.pt, equipamentos@cm-amadora.pt

PROJETO/ OBRA / LOCAL: SUBSTITUIÇÃO DOS DOIS ELEVADORES DO EDIFÍCIO DOS PAÇOS DO CONCELHO		Freguesia: Mina de Água
DESIGNAÇÃO: Planta 3.º piso		Data: Abril / 2023
		Des. nº 8
		Escala : 1 / 100
TÉCNICO:	DESENHO:	VERIFICOU:
	Sara Tinoco	



-----Elevadores novos
 — Remoção dos actuais elevadores



DOM –DEPARTAMENTO DE OBRAS MUNICIPAIS
 DME– Divisão de Manutenção de Equipamentos
 Urbanização Villa Park – Rua Ernesto Melo Antunes, n.º8 – 5.º
 Venda, 2700-833 Amadora – Portugal
 Tel- 214 369 042 / 214 369 064
 www.cm-amadora.pt, equipamentos@cm-amadora.pt

PROJECTO/ OBRA / LOCAL: SUBSTITUIÇÃO DOS DOIS ELEVADORES DO EDIFÍCIO DOS PAÇOS DO CONCELHO		Freguesia: Mina de Água
DESIGNAÇÃO: Planta 4º piso		Data: Novembro / 2023
		Des. nº 9
TÉCNICO:	DESENHO:	VERIFICOU:
	Sara Tinoco	
PROJECTO Nº.-	SUBSTITUI PROJECTO Nº.- 000	Ref.ª informática: F\PROJ. EXEC\000-_aaaaaa

Escala :
1 / 100



-----Elevadores novos
 --- Remoção dos actuais elevadores



DOM –DEPARTAMENTO DE OBRAS MUNICIPAIS
 DME– Divisão de Manutenção de Equipamentos
 Urbanização Villa Park – Rua Ernesto Melo Antunes, n.º8 – 5.º
 Venda, 2700-833 Amadora – Portugal
 Tel- 214 369 042 / 214 369 064
 www.cm-amadora.pt, equipamentos@cm-amadora.pt

PROJETO/ OBRA / LOCAL: SUBSTITUIÇÃO DOS DOIS ELEVADORES DO EDIFÍCIO DOS PAÇOS DO CONCELHO		Freguesia: Mina de Água
DESIGNAÇÃO: Planta 5º piso		Data: Novembro / 2023
TÉCNICO:		Des. nº 10
DESENHO: Sara Tinoco		Escala : 1 / 100
VERIFICOU:		
PROJECTO Nº.-	SUBSTITUI PROJECTO Nº.- 000	Ref.ª informática: F\PROJ. EXEC\000-_aaaaaa
Licensed to: admin admini, C.M.AMADORA Serial number		Infomática CÓDIGO 1549



-----Elevadores novos
 --- Remoção dos actuais elevadores



DOM –DEPARTAMENTO DE OBRAS MUNICIPAIS
 DME– Divisão de Manutenção de Equipamentos
 Urbanização Villa Park – Rua Ernesto Melo Antunes, n.º8 – 5.º
 Venda, 2700-833 Amadora – Portugal
 Tel- 214 369 042 / 214 369 064
 www.cm-amadora.pt, equipamentos@cm-amadora.pt

PROJETO/ OBRA / LOCAL: SUBSTITUIÇÃO DOS DOIS ELEVADORES DO EDIFÍCIO DOS PAÇOS DO CONCELHO		Freguesia: Mina de Água
DESIGNAÇÃO: Planta 6º piso		Data: Novembro/ 2023
		Des. nº 11
TÉCNICO: _____ DESENHO: Sara Tinoco VERIFICOU: _____		Escala : 1 /100

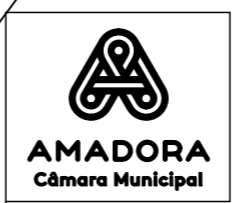


---Elevadores novos
 ---Remoção dos actuais elevadores

 AMADORA Câmara Municipal	DOM –DEPARTAMENTO DE OBRAS MUNICIPAIS DME– Divisão de Manutenção de Equipamentos Urbanização Villa Park – Rua Ernesto Melo Antunes, n.º8 – 5.º Venda, 2700-833 Amadora – Portugal Tel- 214 369 042 / 214 369 064 www.cm-amadora.pt, equipamentos@cm-amadora.pt	
	PROJETO/ OBRA / LOCAL: SUBSTITUIÇÃO DOS DOIS ELEVADORES DO EDIFÍCIO DOS PAÇOS DO CONCELHO	
DESIGNAÇÃO: Planta 7º piso		Freguesia: Mina de Água
		Data: Novembro / 2023
		Des. nº 12
		Escala : 1 / 100
TÉCNICO: Sara Tinoco	DESENHO: Sara Tinoco	VERIFICOU:
PROJECTO Nº.-	SUBSTITUI PROJECTO Nº.- 000	Ref.ª informática: F\PROJ. EXEC\000-_aaaaaa
Licensed to: admin admini, C.M.AMADORA Serial number		Informática CÓDIGO 1549

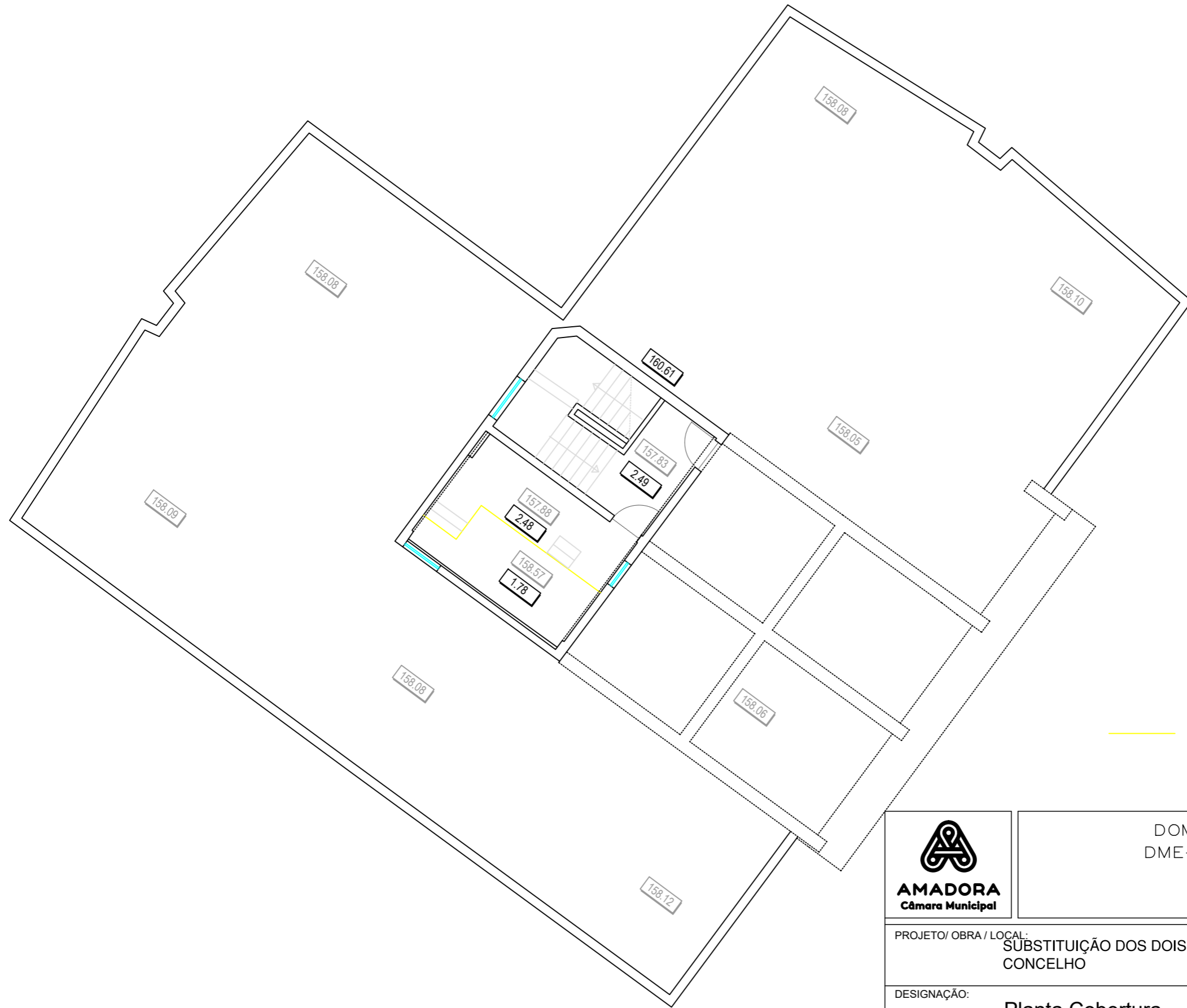


- - - - - Elevadores novos
— — — — — Remoção dos actuais elevadores



DOM –DEPARTAMENTO DE OBRAS MUNICIPAIS
 DME– Divisão de Manutenção de Equipamentos
 Urbanização Villa Park – Rua Ernesto Melo Antunes, n.º8 – 5.º
 Venda, 2700-833 Amadora – Portugal
 Tel- 214 369 042 / 214 369 064
 www.cm-amadora.pt, equipamentos@cm-amadora.pt

PROJETO/ OBRA / LOCAL: SUBSTITUIÇÃO DOS DOIS ELEVADORES DO EDIFÍCIO DOS PAÇOS DO CONCELHO			Freguesia: Mina de Água
DESIGNAÇÃO: Planta 8º piso			Data: Novembro / 2023 Des. nº 13
TÉCNICO:	DESENHO:	VERIFICOU:	Escala : 1 / 100
	Sara Tinoco		
PROJECTO Nº.-	SUBSTITUI PROJECTO Nº.- 000	Ref.ª informática: F\PROJ. EXEC\000-_aaaaaa	
Licensed to: admin admini, C.M.AMADORA Serial number			Informática CÓDIGO 1549



Casa das Máquinas



DOM –DEPARTAMENTO DE OBRAS MUNICIPAIS
 DME– Divisão de Manutenção de Equipamentos
 Urbanização Villa Park – Rua Ernesto Melo Antunes, n.º8 – 5.ª
 Venda, 2700-833 Amadora – Portugal
 Tel- 214 369 042 / 214 369 064
 www.cm-amadora.pt, equipamentos@cm-amadora.pt

PROJETO/ OBRA / LOCAL: SUBSTITUIÇÃO DOS DOIS ELEVADORES DO EDIFÍCIO DOS PAÇOS DO CONCELHO			Freguesia: Mina de Água
DESIGNAÇÃO: Planta Cobertura			Data: Novembro / 2023 Des. nº 14
TÉCNICO:	DESENHO:	VERIFICOU:	Escala : 1 / 100
	Sara Tinoco		