

## OS UTILIZADORES TÊM DIREITO A:

- Atendimento e acompanhamento de **situações de emergência** como quedas, doença súbita e outras;
- Envio urgente de **serviços médicos de urgência**, INEM, PSP e Bombeiros;
- Acionar Linha Municipal de Saúde, por ser portador do **Cartão 65+**;
- Contacto com familiares ou pessoas de referência;
- **Felicitações de aniversário.**



# STAPA

## Serviço Teleassistência

Entidade Promotora:



Entidades Parceiras:



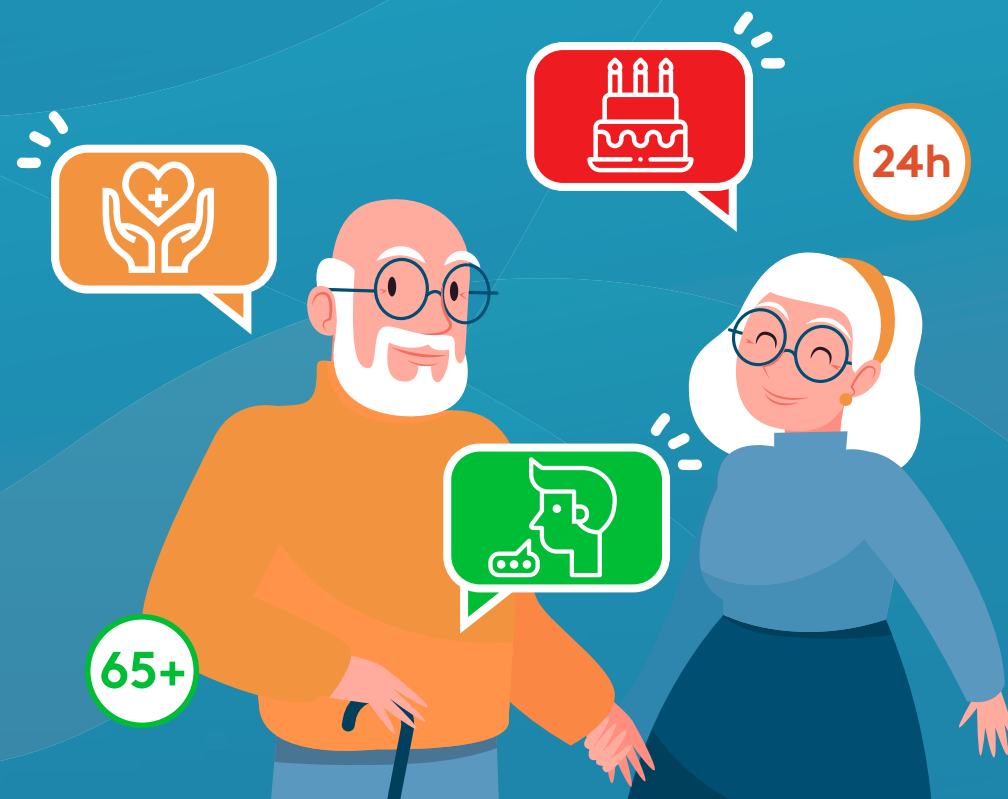
Se pretende mais informações sobre o STAPA Serviço Teleassistência:

Divisão de  
Intervenção Social

**214 369 053**  
[accao.social@cm-amadora.pt](mailto:accao.social@cm-amadora.pt)

Linha Municipal de  
Apoio Social

**800 207 632**  
(gratuita)

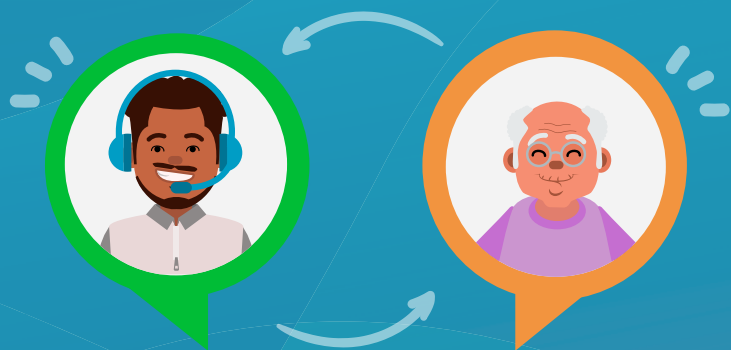


Linha Municipal de Apoio Social 800 207 632 (gratuita)

# STAPA

Serviço  
Teleassistência

Serviço disponível 24h por dia, 365 dias por ano, para munícipes. Destina-se a pessoas com mais de 65 anos ou que se encontrem em situação de dependência temporária ou permanente.



## COMO FUNCIONA?

O aparelho de teleassistência é instalado gratuitamente na sua habitação, partilhando a linha telefónica com o telefone fixo, já existente.

Ao beneficiário é fornecida uma pulseira ou colar, com um botão de pânico, que permite acionar o serviço.

No final da sua utilização o aparelho deverá ser devolvido à autarquia (800 207 632 - linha gratuita).

## COMO PODE ACEDER A ESTE SERVIÇO?



**É necessário ter telefone fixo**



**Preencher a ficha de inscrição, disponível em:**

- Site da Câmara: [www.cm-amadora.pt](http://www.cm-amadora.pt)
- Juntas de Freguesia
- Linha Municipal de Apoio Social: 800 207 632



**Anexar comprovativos**

- Identificação do beneficiário e cônjuge (se aplicável)
- Rendimentos do agregado (IRS, pensão de velhice, pensão de invalidez e PSI)
- Despesas fixas do agregado (renda, despesas com medicamentos para doença crónica, serviço de apoio domiciliário, centro de dia ou lar).



**Onde entregar:**

- Por e-mail: [accso.social@cm-amadora.pt](mailto:accso.social@cm-amadora.pt)
- Entrega Presencial:
  - Divisão de Intervenção Social
  - Balcão de Atendimento Geral da CMA
  - Juntas de Freguesia
- Por correio: Divisão de Intervenção Social  
Praceta Carolina Simões 2700-165 Amadora



**Condições do Serviço**

- O serviço é gratuito para utentes com valor de rendimento inferior ao IAS\*.
- Os restantes utentes serão integrados em escalão compatível com os seus rendimentos.

\* Indexante dos Apoios Sociais