

REDE SOCIAL AMADORA
CLAS - Conselho Local de Acção Social



ProSama

Projecto de Responsabilidade Organizacional e Social da Amadora

ProSama

Enquadramento

Tendo como base o trabalho já desenvolvido no Município no âmbito da Rede Social, e considerando a crescente importância das questões ligadas à responsabilidade social para as comunidades, o Município da Amadora propõe-se dinamizar o **ProsAma – Programa de Responsabilidade Organizacional e Social da Amadora**, sensibilizando para a importância de adopção de práticas estruturadas de responsabilidade social por parte do Município e das Organizações.



Criação de uma dinâmica de participação e articulação contínua e sistemática, entre os sectores público, social e económico do Município, envolvendo activamente todos os agentes locais, promovendo a coesão social, e indo de encontro a necessidades locais específicas.

ProSama

Princípios:

Participação - Participação activa e Empowerment de todos os actores locais envolvidos;

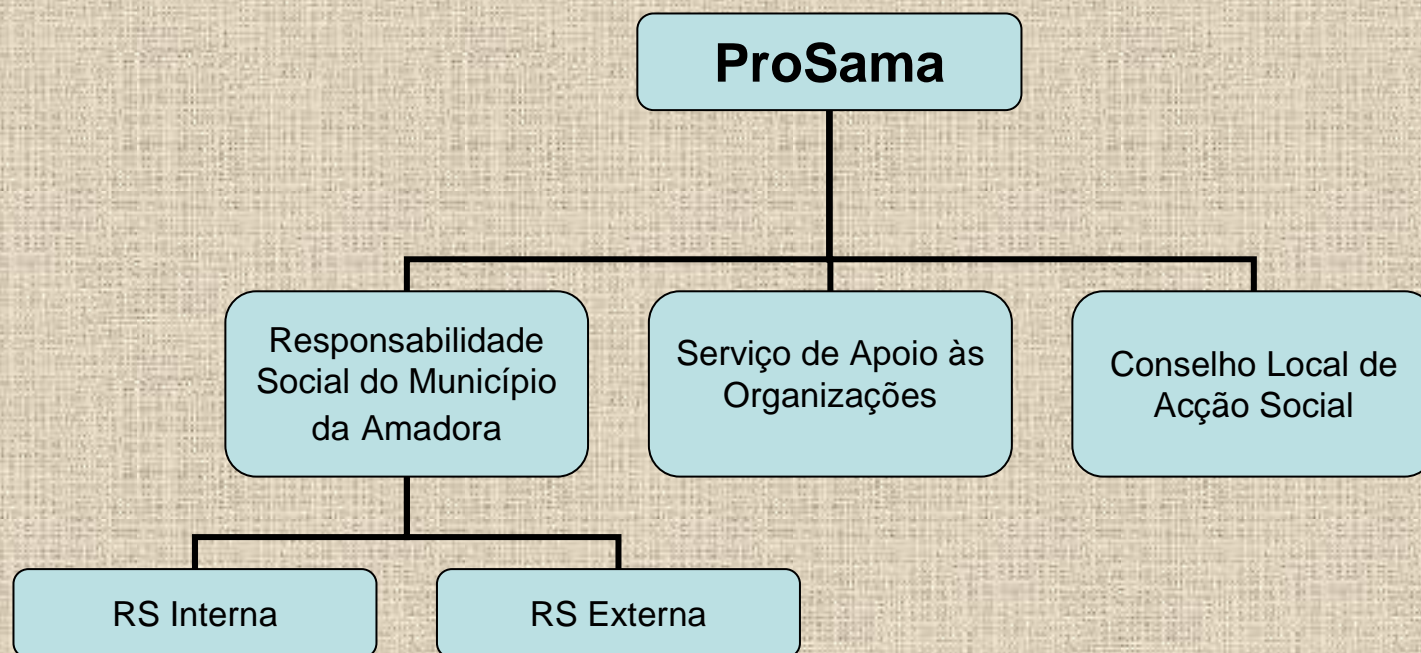
Parceria – Envolvimento de todos os parceiros do território na construção de um desenvolvimento local sustentável;

Sustentabilidade – Rentabilização de recursos e articulação com outras respostas e intervenções no território;

Inovação – Promover a implementação de práticas inovadoras de responsabilidade social no Município.

ProSama

Estrutura



ProSama

Objectivos

Responsabilidade Social do Município da Amadora

- Efectuar o diagnóstico das práticas de Responsabilidade Social promovidas pela -Autarquia dirigidas aos munícipes (dimensão externa);
- Definir e implementar estratégias de intervenção de RS externa, tendo por base os resultados do diagnóstico de necessidades efectuado;
- Implementar o Plano Municipal para a Igualdade de Oportunidades no Município (dimensão interna);
- Divulgar as práticas de Responsabilidade Social da Autarquia;

ProSama

Objectivos

Serviço de Apoio às Organizações

- Informar, apoiar e acompanhar as organizações do território na elaboração e implementação de projectos de Responsabilidade Social;
- Facilitar e mediar o estabelecimento de parcerias entre organizações do Município;
- Articular de forma contínua com o Grupo de Trabalho do CLAS;

Conselho Local de Acção Social

- Criar um grupo de trabalho na área da RS, no âmbito do CLAS;
- Sensibilizar as organizações da Rede Social para as questões da Responsabilidade Social, bem como para a importância do seu contributo para o desenvolvimento social local;
- Criar, alargar e fortalecer as parcerias no âmbito de projectos de RS,
- Divulgar as práticas de Responsabilidade Social desenvolvidas pelas parcerias no âmbito do ProsAma.

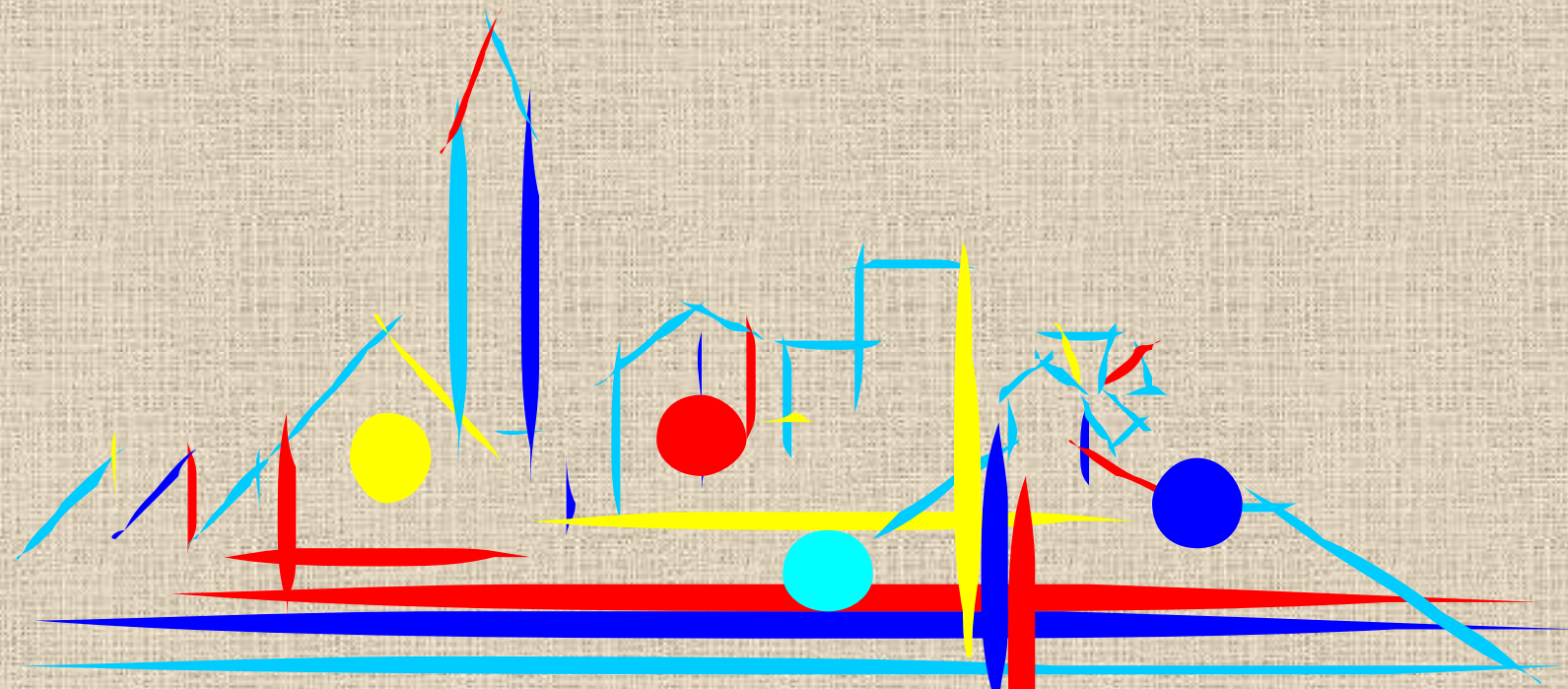
ProSama

Destinatários

- Municípios do Concelho da Amadora;
- Colaboradores da Autarquia;
- Instituições/associações da economia solidária, que participam no trabalho da Rede Social da Amadora (CLAS e CSF).
- Empresas e organizações do sector privado, com sede ou intervenção no Município da Amadora;

Duração:

- Início – Outubro de 2009
- Final – Outubro de 2013



REDE SOCIAL AMADORA
CLAS - Conselho Local de Acção Social