

**REDE SOCIAL AMADORA**  
CLAS - Conselho Local de Acção Social



REDE SOCIAL AMADORA  
CLAS - Conselho Local de Acção Social

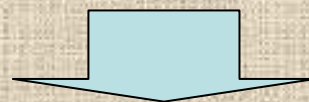
# Plano de Acção 2010

# Plano de Acção /2010

## Enquadramento do PDS Igualdade de oportunidades

### Eixos Estratégicos

- **Eixo I – Parcerias e Economia Solidária:** Deficit de qualificação das Instituições do 3º Sector; Falta de gestão profissionalizada; Falta de sustentabilidade financeira; Falta de respostas sociais diferenciadas
- **Eixo II – Envelhecimento Demográfico:** Aumento da população idosa, Aumento do n.º de pessoas com mais de 75 anos, Deficit de equipamentos sociais, Falta de respostas ao nível dos cuidados continuados, Inadequação/envelhecimento dos alojamentos, Idosos em situação de isolamento e solidão, Violência/negligência sobre os idosos
- **Eixo III – Territórios e Grupos Vulneráveis:** Existência de Bairros Degradados, Realojamento massivo, Alojamentos envelhecidos, degradados e desadequados às necessidades, Aumento de vítimas de VD, Respostas insuficientes ao nível da intervenção precoce, Criminalidade juvenil, Baixos níveis de escolaridade, Desemprego



**Modelo de Intervenção integrado  
centrado no individuo, na família e na comunidade**

## Eixo I – Parcerias e Economia Solidária



### Objectivo Geral:

Dotar as Instituições do Município de competências na área da Gestão e da Qualidade com vista á consolidação e dinamização do trabalho em parceria para um melhor desempenho junto da comunidade

Actividades	Entidade responsável pela Execução	Calendarização
<p>SAAI - Consolidação da metodologia nos territórios abrangidos</p> <p>- Definição do modelo de funcionamento pós financiamento PROGRIDE Medida 1</p>	<p>Entidade Promotora: CMA</p> <p>Entidade Executora: CVP</p> <p>Entidades parceiras do projecto</p>	<p>Janeiro a Dezembro</p>
<p>- Realização de 5 reuniões/acções de sensibilização junto de empresas do Município para desenvolvimento de actividades de responsabilidade social</p>	<p>CMA</p> <p>IEFP – Centro de Emprego da Amadora</p>	<p>Janeiro a Dezembro</p>

## Eixo I – Parcerias e Economia Solidária



Actividades	Entidade responsável pela Execução	Calendarização
<p>-Identificação das acções de qualificação das respostas sociais a decorrer no Município</p> <p>- Avaliação do grau de qualificação das Instituições do 3º sector a partir dos resultados da aplicação de 1 inquérito por questionário</p>	<p>CMA ISS.IP CEQUAL</p>	<p>Janeiro a Dezembro</p>

## Eixo I – Parcerias e Economia Solidária

Actividades	Entidade responsável pela Execução	Calendarização
<ul style="list-style-type: none"><li>- Elaboração de um instrumento de validação de metodologias e práticas inovadoras de intervenção social</li><li>- Identificação das metodologias e práticas inovadoras de intervenção social</li></ul>	N.E. do CLAS	Janeiro a Outubro
<ul style="list-style-type: none"><li>- Definição de equipamentos e respostas sociais de carácter supra concelhio;</li><li>- Identificação de equipamentos e respostas sociais supra concelhios necessários</li></ul>	CLAS	Janeiro a Dezembro

## Eixo I – Parcerias e Economia Solidária

Actividades	Entidade responsável pela Execução	Calendarização
- Realização de 2 acções de sensibilização/formação para dirigentes nas áreas de: Parcerias e Desenvolvimento Local, Sistemas de Gestão de Qualidade e Estratégias para a sustentabilidade	CMA	Março e Maio
- Realização de 1 acção de formação sobre a Medida Rede Social (metodologia de projecto, gestão de parcerias, desenvolvimento social)	CMA	Março

## Eixo I – Parcerias e Economia Solidária



Actividades	Entidade responsável pela Execução	Calendarização
<ul style="list-style-type: none"> <li>- Realização de 5 acções formação em Sistemas de Gestão de Qualidade os Manuais</li> <li>- Realização de acções de consultoria para a implementação dos Manuais de Qualidade do ISS em 20 equipamentos do município com as valências de Creche</li> </ul>	<p>ISS CMA Instituições envolvidas</p>	<p>Janeiro a Dezembro</p>
<ul style="list-style-type: none"> <li>-Comemoração do Ano Europeu de Combate á Pobreza e exclusão social - Realização de 1 ciclo de workshops com grupos vulneráveis da população</li> </ul>	<p>N.E. do CLAS</p>	<p>Março a Novembro</p>

## Eixo II – Envelhecimento Demográfico



### Objectivo Geral:

Contribuir para a redução da tendência do envelhecimento da população do Município e melhorar as condições de vida da população idosa, através da criação de equipamentos e serviços e reestruturação de algumas das respostas existentes

Actividades	Entidade responsável pela Execução	Calendarização
Dotar o SAD de serviços diversificados, utilizando os recursos já existentes, nomeadamente os cursos de educação/formação existentes nos estabelecimentos de Ensino do Município	Instituições com valência de SAD; EIPDA; Agrupamentos de Escolas	Janeiro a Dezembro
Consolidação do Projecto de Amasénior Apoio Alimentar a idosos	CMA; SCMA; Fundação AFID Diferença SFRAA – Qta. S. Miguel	Janeiro a Dezembro

## Eixo II – Envelhecimento Demográfico



Actividades	Entidade responsável pela Execução	Calendarização
- Dinamização de projectos/actividades, nomeadamente Recriar a Vida e Animocentro	- CMA; - Juntas de Freguesia; - Instituições que trabalham na área dos Idosos;	Janeiro a Dezembro
-Oficina Multiserviços – Realização de pequenas reparações/arranjos nos domicílios	- CMA; - EIPDA;	Janeiro a Dezembro
- Aumento da utilização do Sistema Telefónico de Assistência Permanente (STAPA)	- CMA; - SCMA;	Janeiro a Dezembro

## Eixo III – Territórios e Grupos Vulneráveis



### Objectivo Geral:

Promover a inclusão de grupos vulneráveis da população através da criação, reestruturação e dinamização de equipamentos sociais e realização de actividades de sensibilização, informação, investigação e formação que envolvam directamente as Instituições Locais

Actividades	Entidade responsável pela Execução	Calendarização
Consolidação da Rede Integrada para a Intervenção na Violência (consolidação das parcerias do projecto, consolidação do SAEVVe e Observatório sobre Violência no Município)	CMA J. Freguesia CPCJ ISS CIG DGRS Universidade Nova de Lisboa	Janeiro a Dezembro
Realização de Acções de formação/sensibilização para pais para os dotar de competências parentais, prevenindo comportamentos de risco em crianças e jovens	CMA Ajuda de Mãe Assoc. Jardins Escola João de Deus Pressley Ridge Agrupamentos de Escolas	Janeiro a Dezembro

## Eixo III – Territórios e Grupos Vulneráveis



Actividades	Entidade responsável pela Execução	Calendarização
Realização de actividades de ocupação dos tempos livres dos públicos alvo durante os períodos de férias escolares (crianças e jovens) e em vários períodos do ano para os idosos	Associação Raízes ESA SCMA OMEP CEBESA	Janeiro a Dezembro
Realização de uma Feira de Emprego e da Formação Profissional	CMA EIPDA Outros Parceiros	Abril
Criação de uma Plataforma de representação da comunidade/Grupos Vulneráveis na Rede Social (identificação de grupos representativos da comunidade; realização de sessões com os grupos; definição dos representantes de cada grupo)	N.E e parceiros do CLAS	Março a Dezembro

## Eixo III – Territórios e Grupos Vulneráveis



Actividades	Entidade responsável pela Execução	Calendarização
Realização de um Diagnóstico das situações identificadas com necessidade de IP	<ul style="list-style-type: none"> <li>-N.E do CLAS</li> <li>-Parceiros do CLAS</li> </ul>	Janeiro a Junho
Criação de uma resposta para a Intervenção precoce (identificação de espaços e mobilização de recursos)	<ul style="list-style-type: none"> <li>- Fundação afid Diferença</li> <li>- CERCIAMA</li> <li>- CMA</li> <li>Ministério da Saúde</li> <li>- Ministério da Educação</li> <li>- Segurança Social</li> </ul>	Janeiro a Dezembro

## Eixo III – Territórios e Grupos Vulneráveis

Actividades	Entidade responsável pela Execução	Calendarização
- Criação de instrumentos de monitorização das pessoas envolvidas em processos de qualificação (Novas Oportunidades)	Centro de Novas Oportunidades do Município	Janeiro a Dezembro
Criação de actividades empresariais no âmbito do Programa Amadora Empreende	CMA ISCTE	Janeiro a Dezembro
Continuação do processo de recuperação e requalificação do Bairro do Zambujal	CMA IHRU Junta Freguesia da Buraca Parceiros Locais	Janeiro a Dezembro
ENIPSA - Criação de um Grupo de Trabalho específico para as questões ligadas á população sem-abrigo do Município	N.E. do CLAS	Janeiro a Dezembro

# Plano de Acção - 2010

## Execução e Avaliação



A execução das acções do plano será da responsabilidade das entidades referidas no mesmo como entidades responsáveis pela execução, devendo as mesmas facultar ao N.E. do CLAS os dados de avaliação.



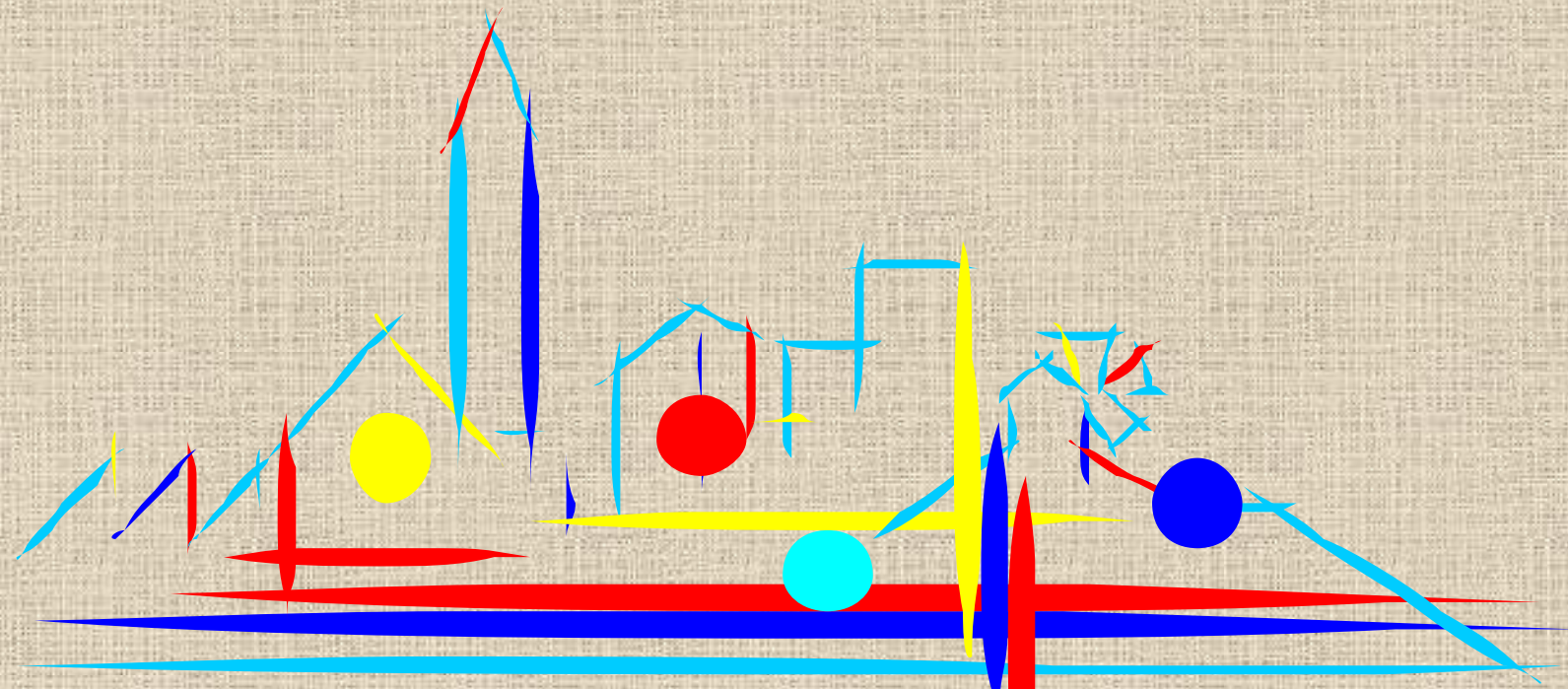
O N.E. do CLAS acompanhará e apoiará a execução das acções possibilitando a articulação da intervenção desenvolvida em todos os eixos estratégicos



As acções realizadas serão divulgadas no Boletim da Rede “**INFO@REDE**”, na página WEB da Rede Social da Amadora, Juntas de Freguesia, Instituições parceiras e nos Órgãos de Comunicação Social locais.



A avaliação do Plano será efectuada no final do ano pelo CLAS tendo em conta os indicadores de execução definidos para cada acção.



**REDE SOCIAL AMADORA**  
CLAS - Conselho Local de Acção Social