

# Processo de reorganização administrativa territorial do município da Amadora



REORGANIZAÇÃO  
ADMINISTRATIVA  
DA **AMADORA**



**AMADORA**  
Câmara Municipal

**Deolinda Costa**  
**João Carlos Silva**  
Divisão de Informação Geográfica

**Processo**

Etapas

Atitude

**Reorganização**

Fundamentação

Proposta

Participação Pub.

Proposta Final

X Congresso  
Geografia Portuguesa

SET 2015 | 1/43

1979 - criação município. 8 freguesias.



Processo

Etapas

Atitude

Reorganização

Fundamentação

Proposta

Participação Pub.

Proposta Final

X Congresso  
Geografia Portuguesa

1979 - criação município. 8 freguesias.

1997 – reorganização. 11 freguesias.

Iniciativa política. Complexidade territorial. Expansão urbana e densificação



Processo

Etapas

Atitude

Reorganização

Fundamentação

Proposta

Participação Pub.

Proposta Final

X Congresso  
Geografia Portuguesa

## Limites cadastrais obsoletos Novas Vias e Expansão Urbana



Processo

Etapas

Atitude

Reorganização

Fundamentação

Proposta

Participação Pub.

Proposta Final

X Congresso  
Geografia Portuguesa

## Limites cadastrais obsoletos Selagem Aterro Sanitário



Processo

Etapas

Atitude

Reorganização

Fundamentação

Proposta

Participação Pub.

Proposta Final

X Congresso  
Geografia Portuguesa

SET 2015 | 5/43

## Expansão Urbana



Processo

Etapas

Atitude

Reorganização

Fundamentação

Proposta

Participação Pub.

Proposta Final

## Vias previstas



## Processo

Etapas

Atitude

## Reorganização

Fundamentação

Proposta

Participação Pub.

Proposta Final

## Linhas Imaginárias



Processo

Etapas

Atitude

Reorganização

Fundamentação

Proposta

Participação Pub.

Proposta Final

X Congresso  
Geografia Portuguesa

SET 2015 | 8/43

Limites Naturais. Ribeira. Gestão Urbana pouco eficiente.



Processo

Etapas

Atitude

Reorganização

Fundamentação

Proposta

Participação Pub.

Proposta Final

1979 - criação município. **8 freguesias.**

1997 – reorganização. **11 freguesias.**

Iniciativa política local. Complexidade territorial. Expansão urbana/densificação

2001- reorganização. Manutenção nº freguesias. Acertos de Limites Obsoletos  
Iniciativa técnica. Expansão urbana e densificação

**Não teve repercussão política**

2011- reorganização. Manutenção nº freguesias. Acertos de Limites Obsoletos  
Iniciativa técnica. Expansão urbana e densificação

**Não teve repercussão política**

2013 – reorganização. **6 Freguesias.**

Iniciativa política central e local.

## Processo

Etapas

Atitude

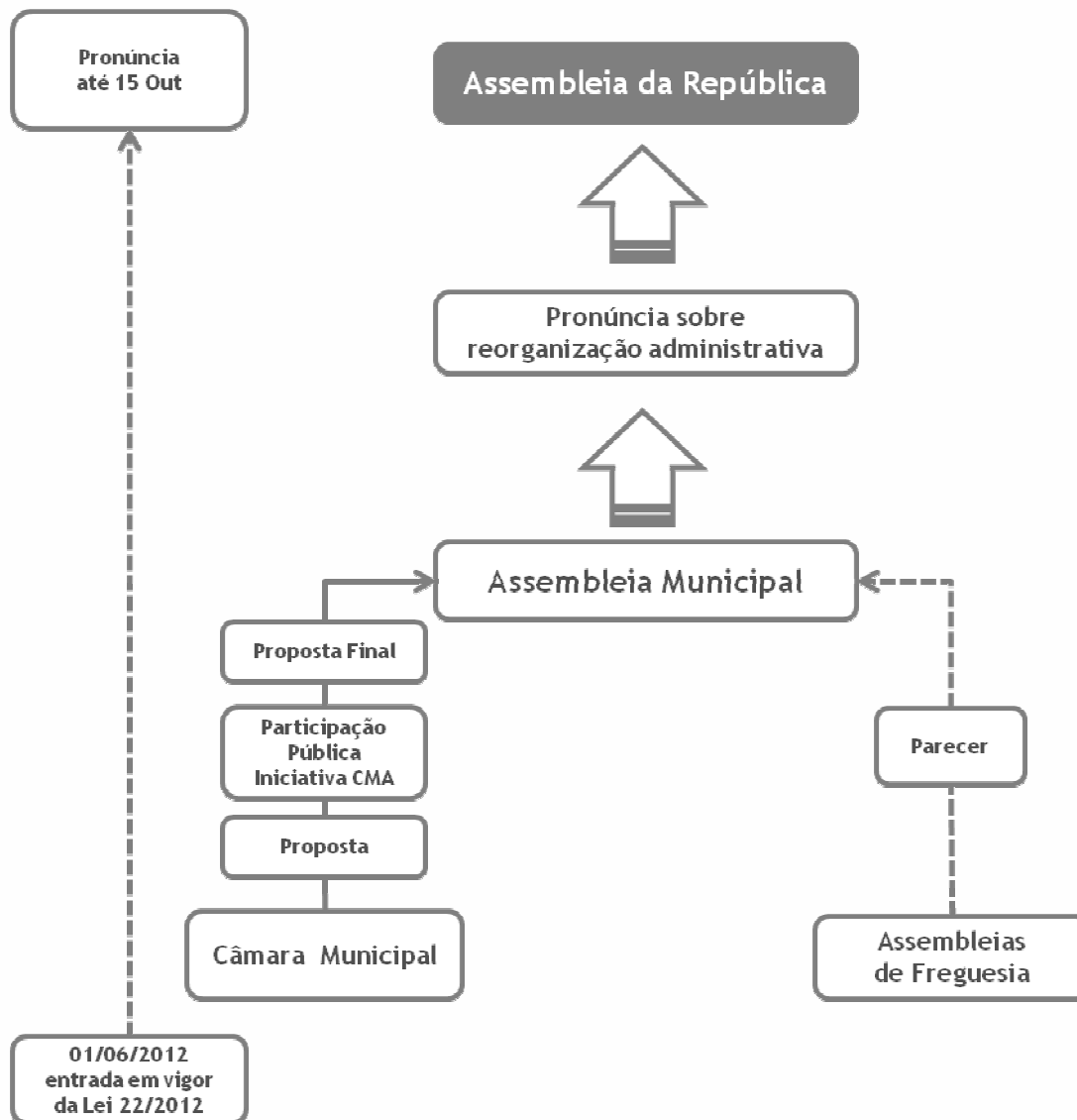
## Reorganização

Fundamentação

Proposta

Participação Pub.

Proposta Final



Processo

Etapas

Atitude

Reorganização

Fundamentação

Proposta

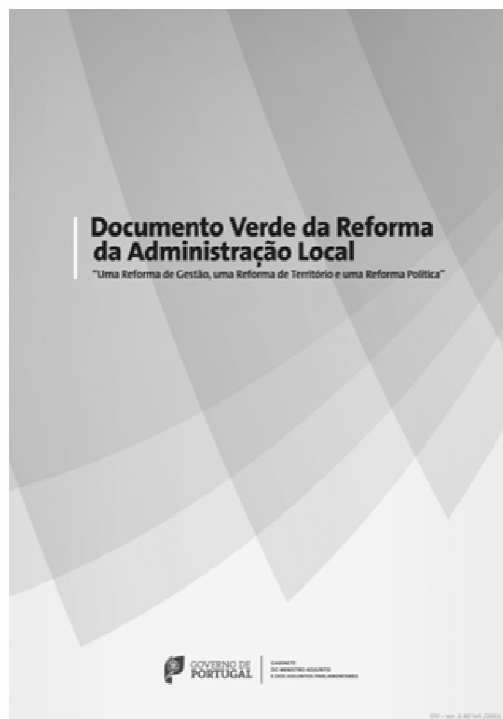
Participação Pub.

Proposta Final

X Congresso Geografia Portuguesa

Set. 2011

Propostas Baseadas no Documento Verde  
da Reforma da Administração Local



Processo

Etapas

Atitude

Reorganização

Fundamentação

Proposta

Participação Pub.

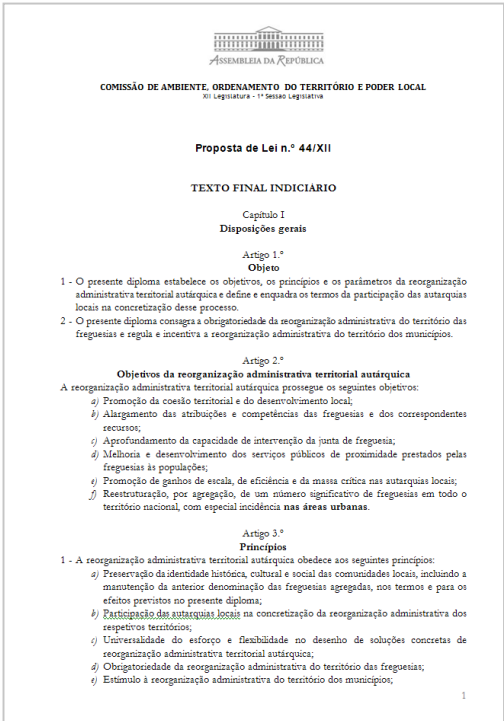
Proposta Final

X Congresso  
Geografia Portuguesa

Set. 2011  
Propostas Baseadas no Documento Verde  
da Reforma da Administração Local



Fev. 2012  
Propostas Baseadas  
na Proposta de Lei n.º 44/XII



Processo

Etapas

Atitude

Reorganização

Fundamentação

Proposta

Participação Pub.

Proposta Final

Set. 2011  
Propostas Baseadas no Documento Verde  
da Reforma da Administração Local



Fev. 2012  
Propostas Baseadas  
na Proposta de Lei 44/XII

44 propostas  
15 cenários discutidos  
2 propostas finais



**Processo**

Etapas

Atitude

**Reorganização**

Fundamentação

Proposta

Participação Pub.

Proposta Final

X Congresso  
Geografia Portuguesa

Set. 2011  
Propostas Baseadas no Documento Verde  
da Reforma da Administração Local



Fev. 2012  
Propostas Baseadas  
na Proposta de Lei 44/XII

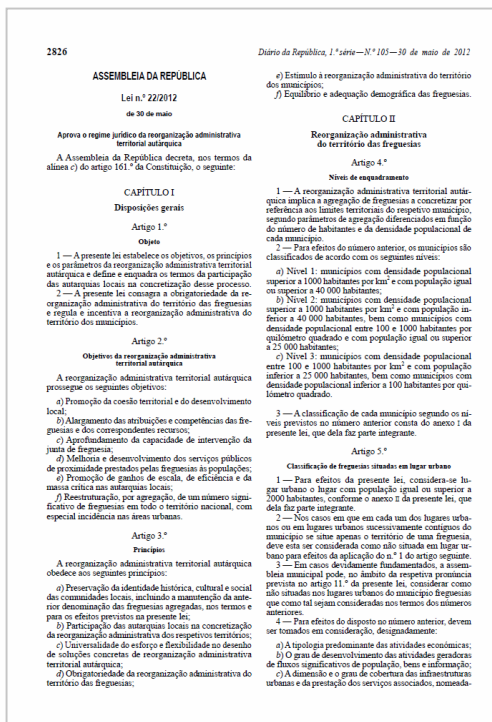


Mai. 2012  
Proposta Final de acordo  
com Lei 22/2012

Processo

Etapas

Atitude



Reorganização

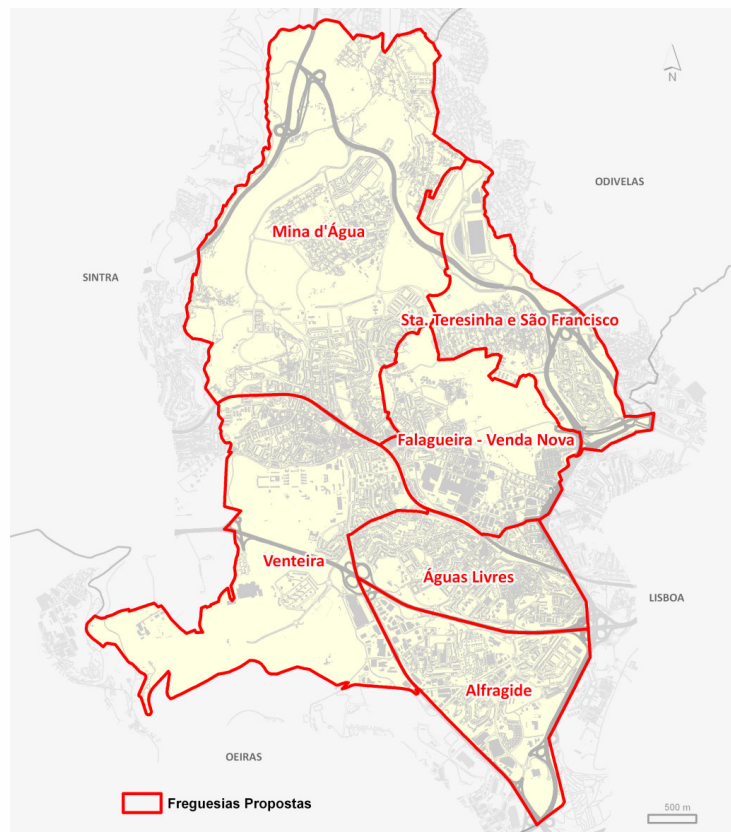
Fundamentação

Proposta

Participação Pub.

Proposta Final

X Congresso  
Geografia Portuguesa



Processo

Etapas

Atitude

Reorganização

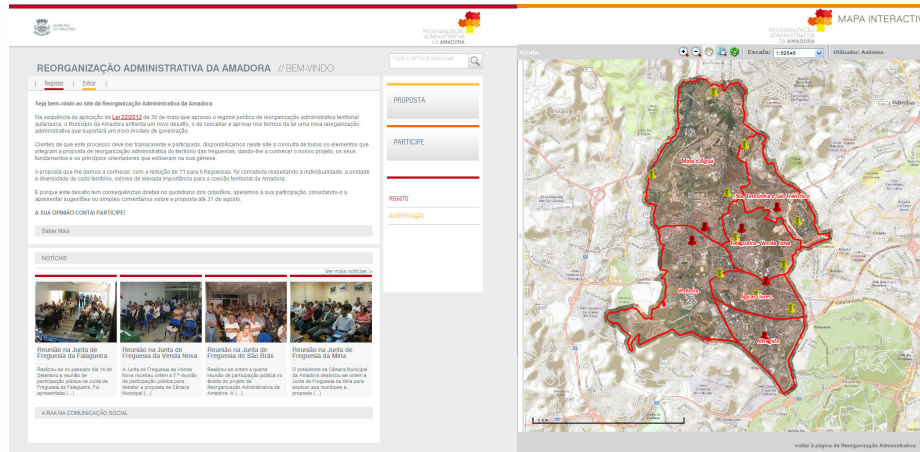
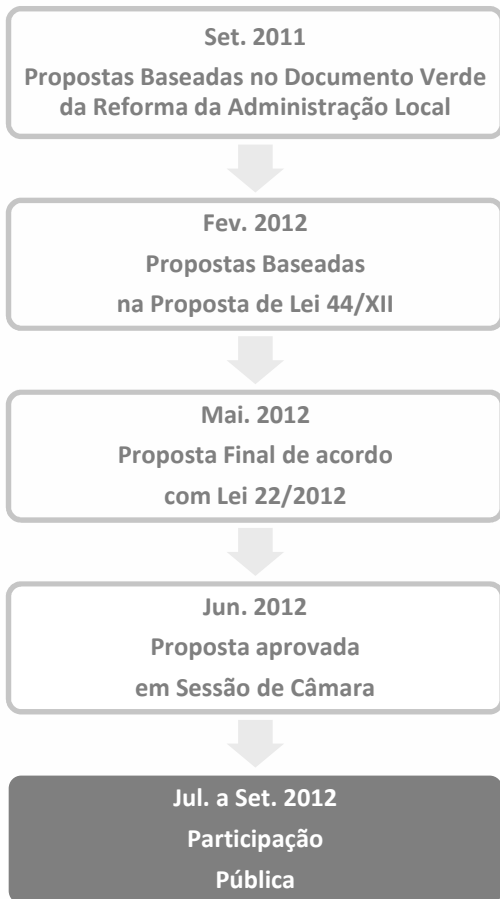
Fundamentação

Proposta

Participação Pub.

Proposta Final

X Congresso  
Geografia Portuguesa



**Internet - Site RAA**  
 4.086 visitas  
 18.076 páginas vistas  
 243 participações expressas  
 58 dias de duração  
 70 visitas/dia

**Participação Presencial**  
 11 reuniões nas JF  
 731 municípios  
 109 participantes  
 25 horas de participação  
 11 assembleias de freguesia

Processo

Etapas

Atitude

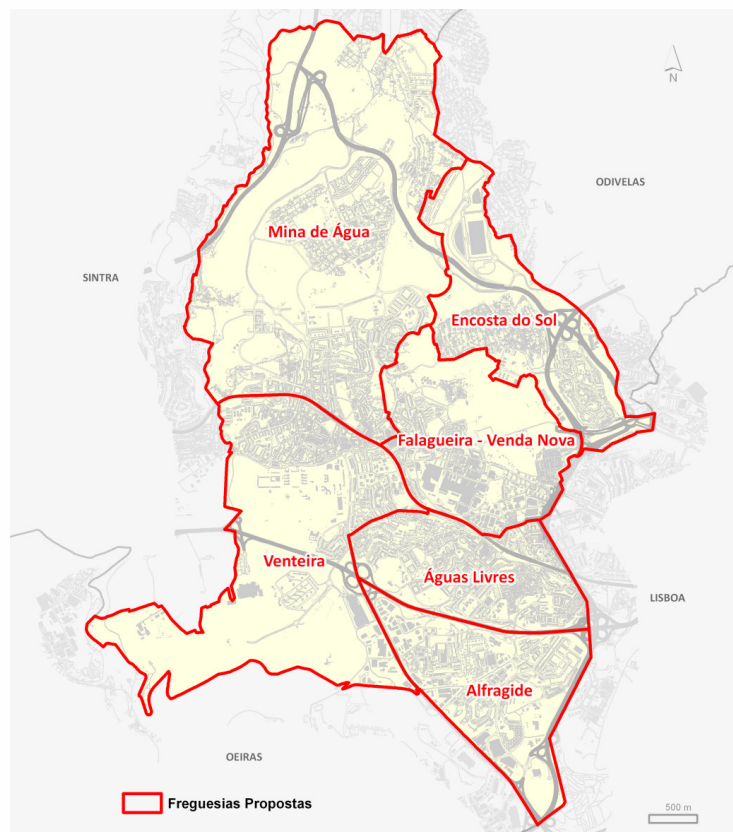
Reorganização

Fundamentação

Proposta

Participação Pub.

Proposta Final



Processo

Etapas

Atitude

Reorganização

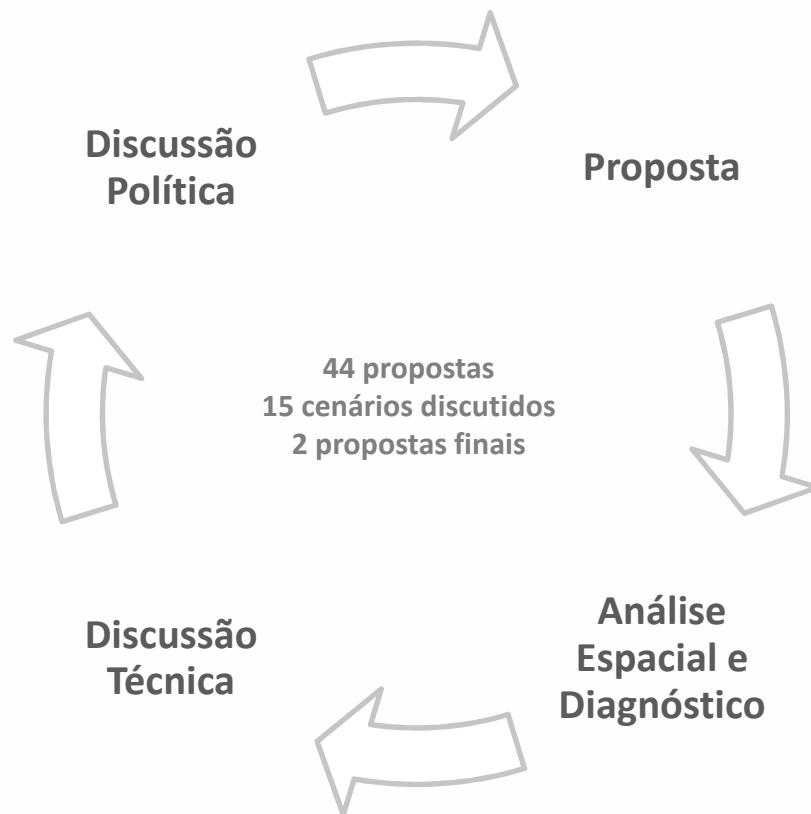
Fundamentação

Proposta

Participação Pub.

Proposta Final

X Congresso  
Geografia Portuguesa



Processo

Etapas

Atitude

Reorganização

Fundamentação

Proposta

Participação Pub.

Proposta Final

X Congresso  
Geografia Portuguesa

SET 2015 | 19/43

## Componentes do Processo:

- Políticas
- Técnico-Científicas
- Histórico-Empíricas

Processo

Etapas

Atitude

Reorganização

Fundamentação

Proposta

Participação Pub.

Proposta Final

X Congresso  
Geografia Portuguesa

SET 2015 | 20/43

## Previdente

Exercício iniciado antes da publicação lei  
Universalidade soluções de delimitação

## Responsável

Assumir Reorganização  
Aplicar conhecimento existente sobre o território para melhor dividir/agregar

## Aberta

iniciativa para ouvir a população



## Município da Amadora

Pareceres AF e  
Pronúncia AM

Participação  
Pública

+ 15% FFF

6 freguesias  
(+1 flexibilidade AM)

## Unidade Técnica AR

5 freguesias  
(-55% das 11)

Próximo limiares máximos populacionais

## Processo

Etapas

Atitude

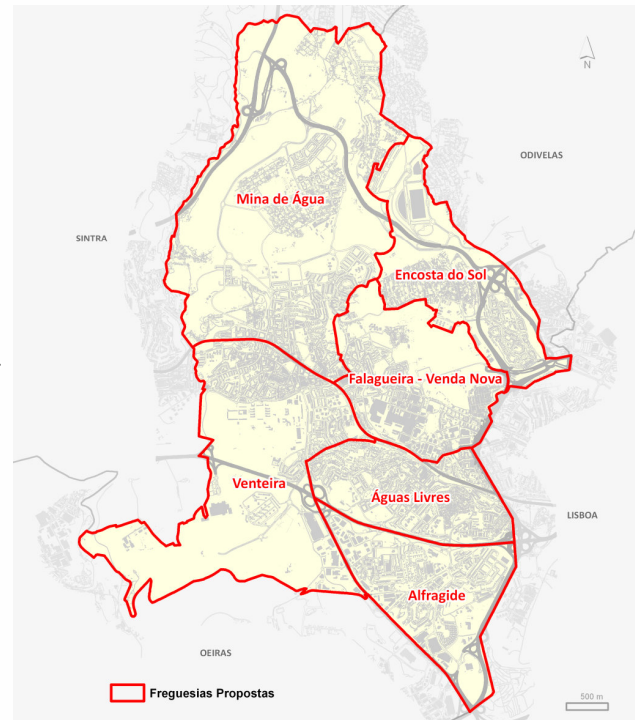
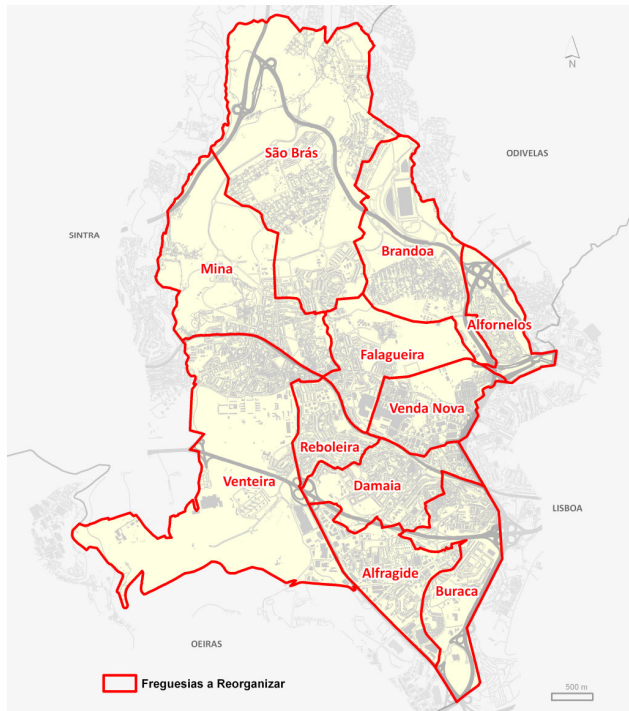
## Reorganização

Fundamentação

Proposta

Participação Pub.

Proposta Final



Processo

Etapas

Atitude

Reorganização

Fundamentação

Proposta

Participação Pub.

Proposta Final

## À escala do Município:

Partiu-se da leitura do território como uma unidade física e funcional articulada procurando introduzir coerência territorial e geográfica na delimitação por ajustamento dos limites existentes que ainda assentavam no cadastro geométrico da propriedade rústica ou outros elementos físicos que entretanto a dinâmica urbanística e as acessibilidades eliminaram.

## Critérios Considerados:

### Barreiras físicas

- estrutura física do território - morfologia, altimetria e hidrografia

### Barreiras construídas

- rede viária estruturante
- caminho-de-ferro

### Infraestruturação do território

- dotação e diversificação de equipamentos e serviços

### Sistema de Mobilidade

- rede viária e de transportes

### Povoamento

- quantitativo populacional
- distribuição da população e densidades

### História administrativa

Processo

Etapas

Atitude

Reorganização

Fundamentação

Proposta

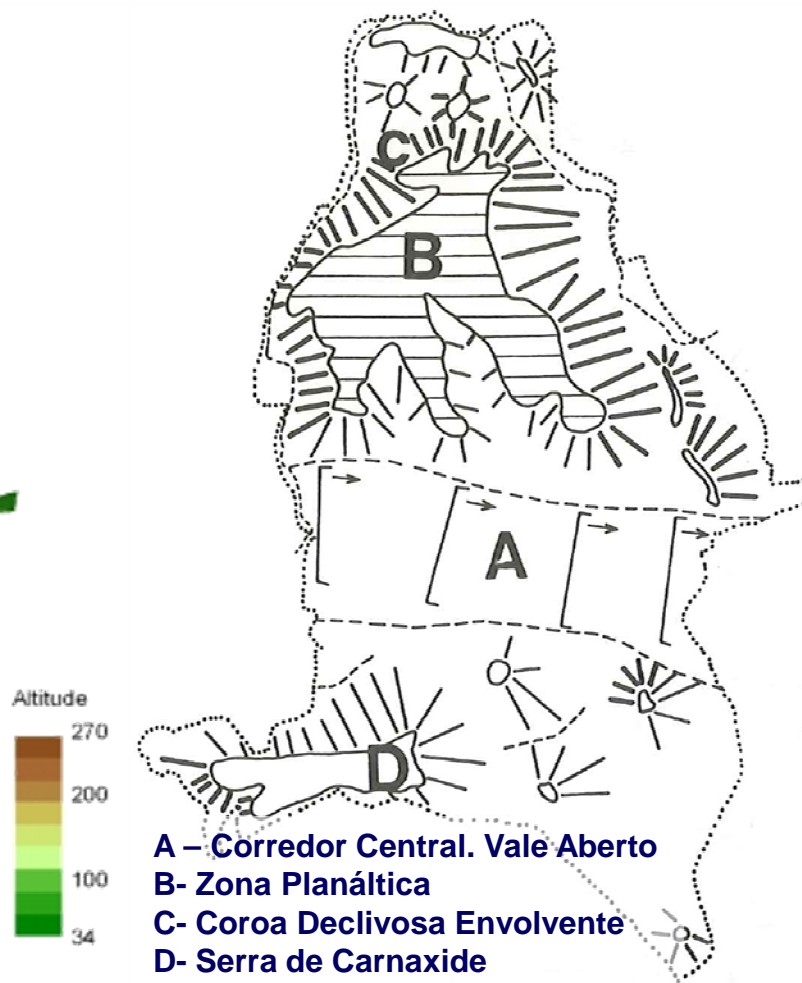
Participação Pub.

Proposta Final

Modelo Altimétrico



Morfologia



Processo

Etapas

Atitude

Reorganização

Fundamentação

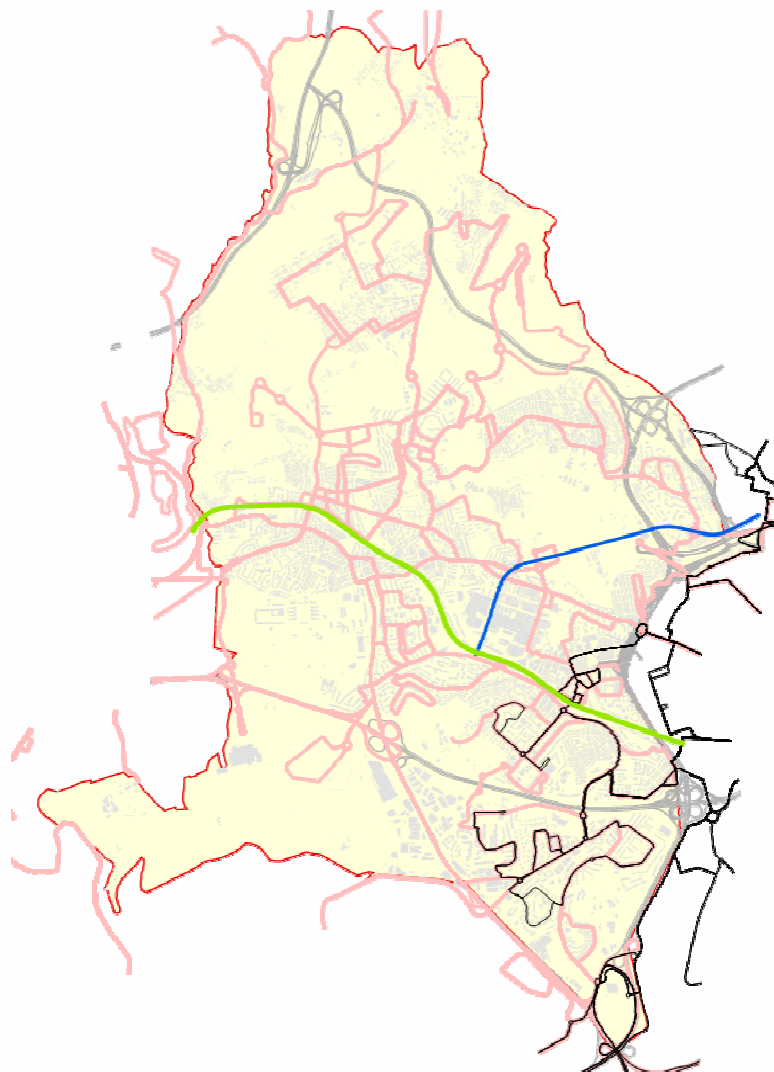
Proposta

Participação Pub.

Proposta Final

X Congresso  
Geografia Portuguesa

## Acessibilidades e Mobilidade



### Operador

- CP
- Carris
- Metro
- Vimeca

Processo

Etapas

Atitude

Reorganização

Fundamentação

Proposta

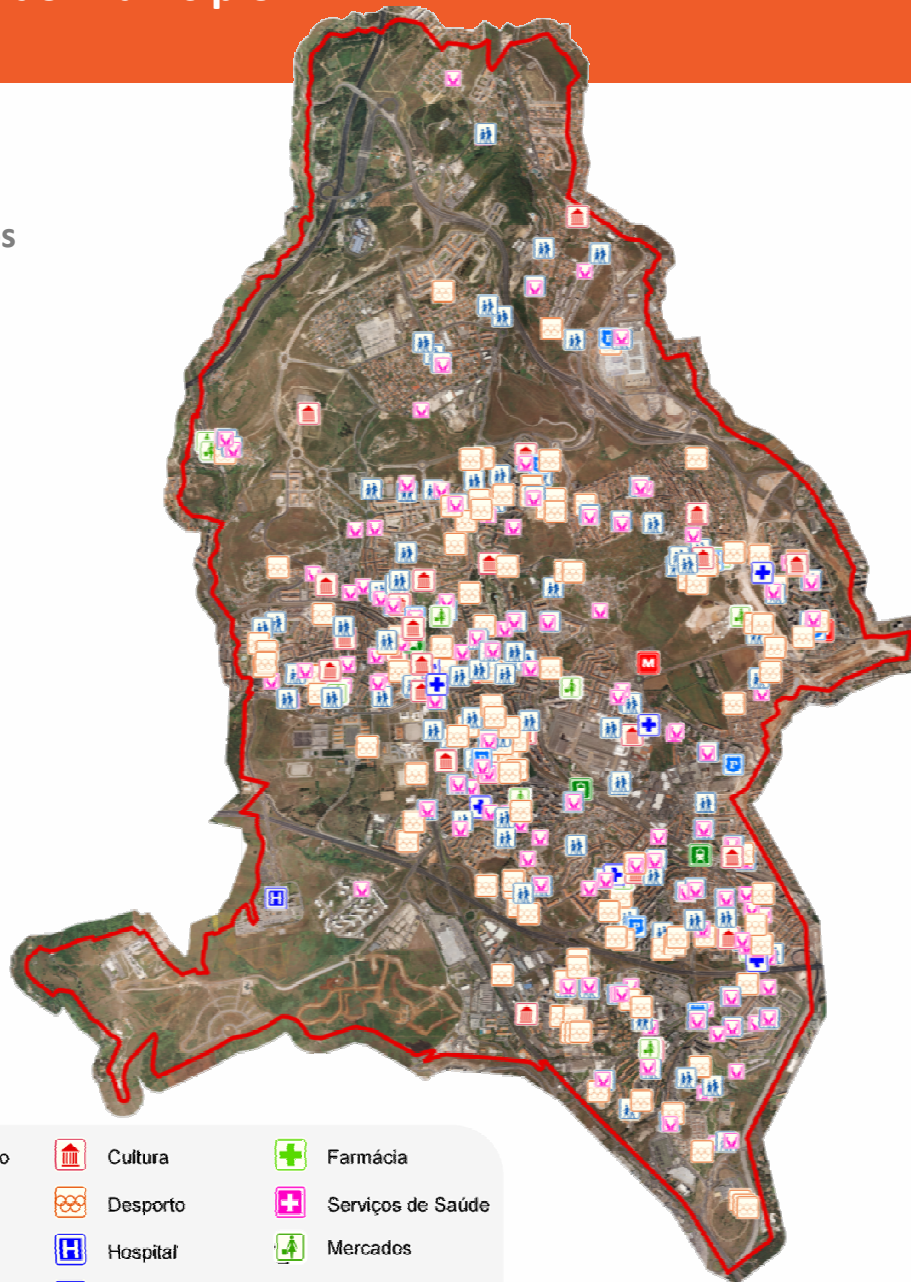
Participação Pub.

Proposta Final

X Congresso  
Geografia Portuguesa



## Cobertura Equipamentos e Serviços



- |                   |                          |                 |                   |
|-------------------|--------------------------|-----------------|-------------------|
| Educação e Ensino | Conservatória/Notário    | Cultura         | Farmácia          |
| Acção Social      | Esquadra PSP             | Desporto        | Serviços de Saúde |
| Tribunal          | Bombeiros                | Hospital        | Mercados          |
| Finanças          | Serviços à Colectividade | Centro de Saúde |                   |

Processo

Etapas

Atitude

Reorganização

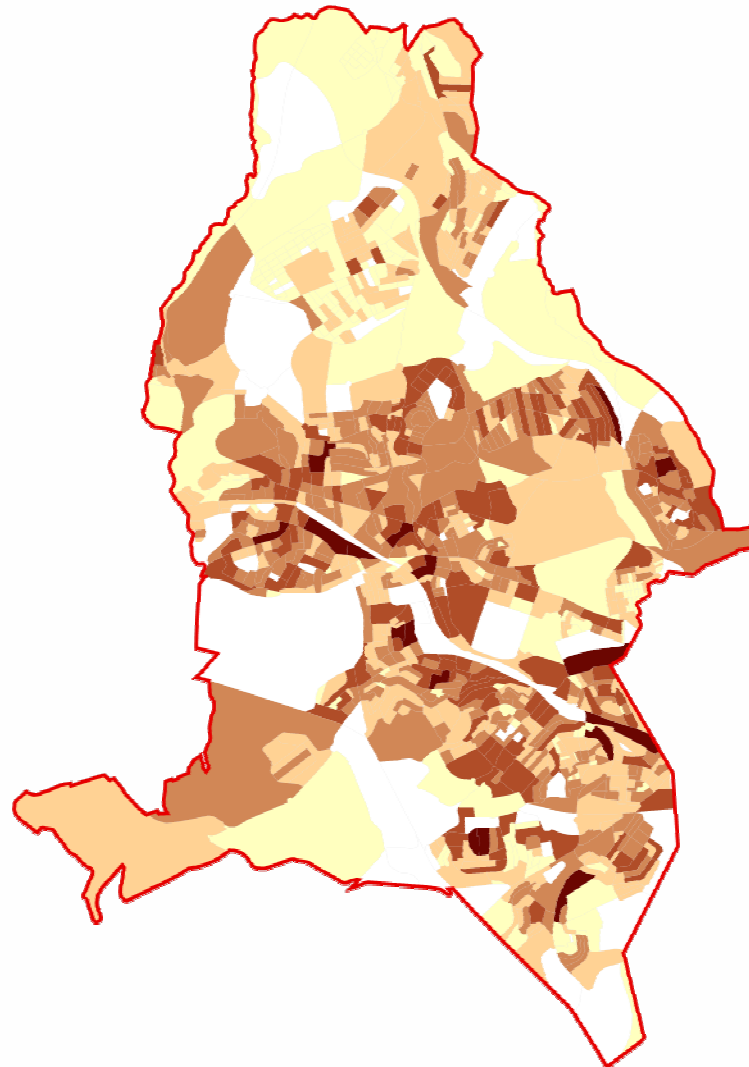
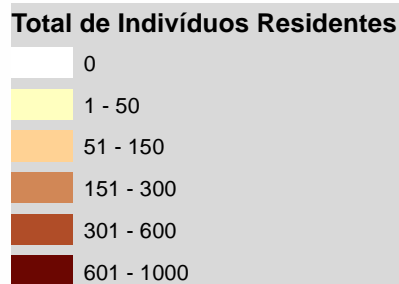
Fundamentação

Proposta

Participação Pub.

Proposta Final

## Distribuição da População, 2011



Processo

Etapas

Atitude

Reorganização

Fundamentação

Proposta

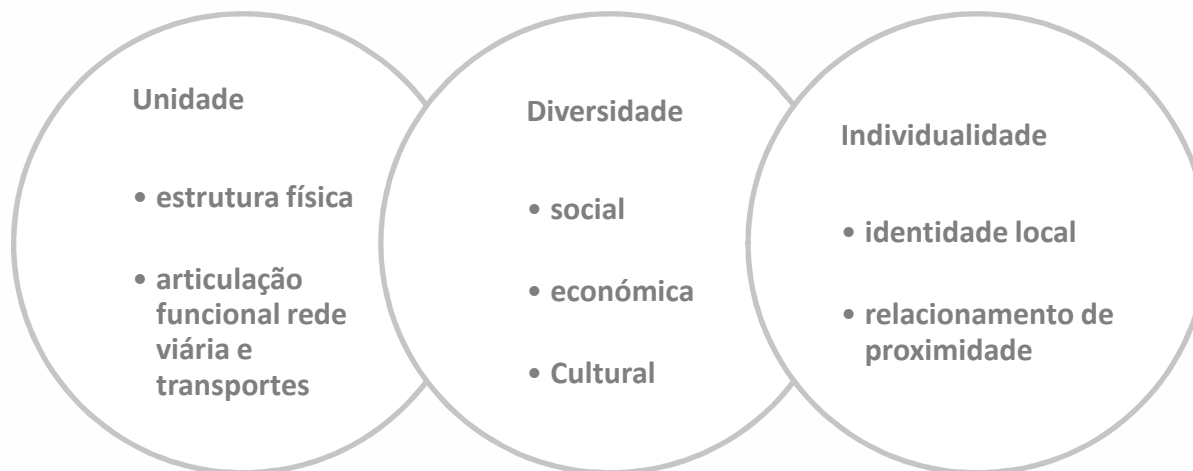
Participação Pub.

Proposta Final

X Congresso  
Geografia Portuguesa

SET 2015 | 27/43

À escala da Freguesia:



**Processo**

**Etapas**

**Atitude**

**Reorganização**

**Fundamentação**

**Proposta**

**Participação Pub.**

**Proposta Final**

### Propostas caracterizadas por

- Demografia, habitação e densidades
- Dotações de equipamentos colectivos e serviços
- Nº alunos em ensino público
- Núcleos de concentração de comercio e serviços

## Processo

Etapas

Atitude

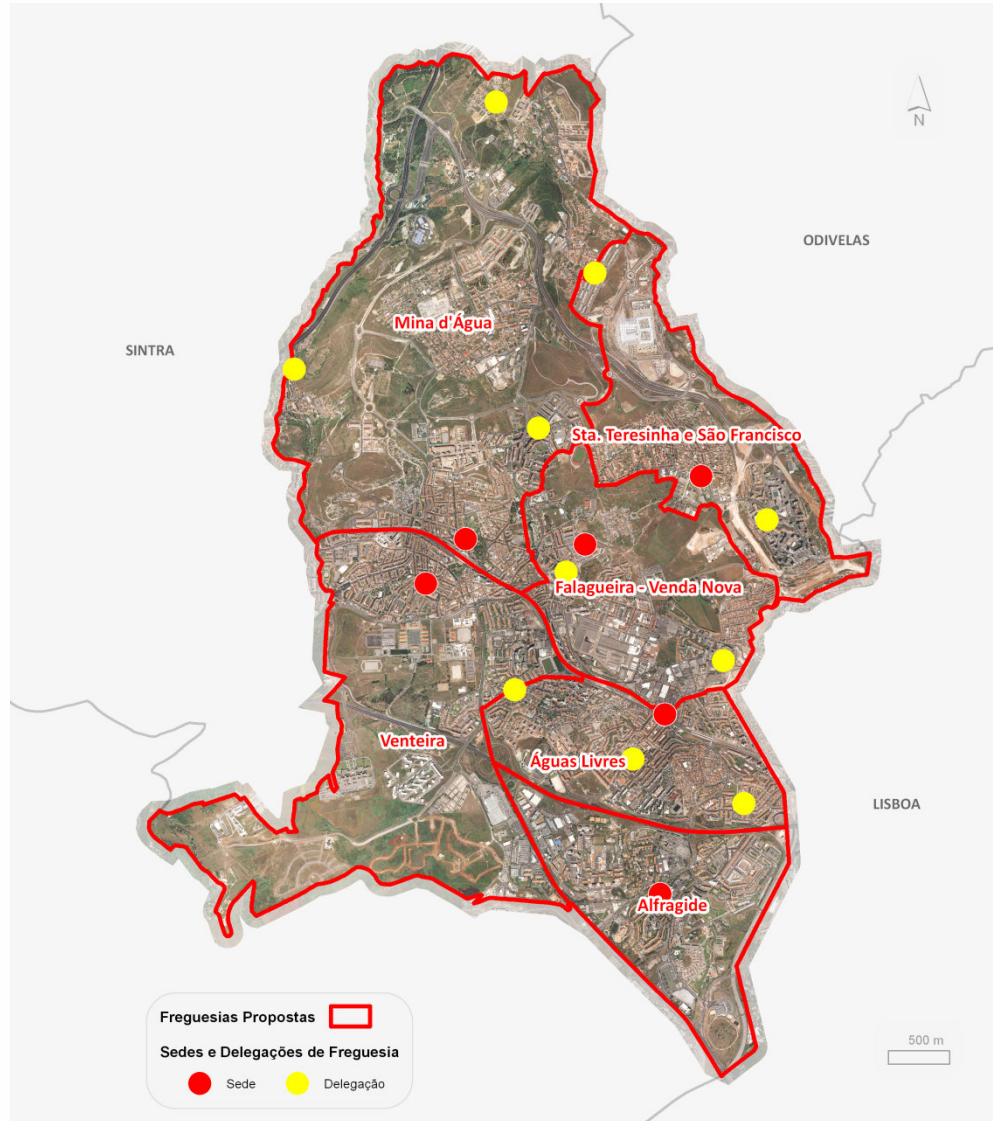
## Reorganização

Fundamentação

Proposta

Participação Pub.

Proposta Final



Processo

Etapas

Atitude

Reorganização

Fundamentação

Proposta

Participação Pub.

Proposta Final

X Congresso  
Geografia Portuguesa

## Alterações de Topónimos:

Nome da “Mina d’Água” por “Mina de Água”

Nome de “Santa Teresinha e São Francisco” por “Encosta do Sol”  
( alteração resultante de 93% de discordância em relação ao nome inicial)

## Alterações de Sedes:

Mina de Água: troca de local de Sede e de Delegação (entre Mina e São Brás)

Venteira: nova Delegação na Reboleira Norte

Alfragide: nova Delegação no Zambujal

## Acertos de delimitação entre Encosta do Sol e Falagueira-Venda Nova:

Inclusão de edifícios, a Poente da Brandoa, na Encosta do Sol devido à sua inclusão na ACRRU da Brandoa, cadastro Brandoa e AUGI Brandoa.

Alteração ao limite de freguesia que passa nos SMASOA devido a expansão das instalações

Processo

Etapas

Atitude

Reorganização

Fundamentação

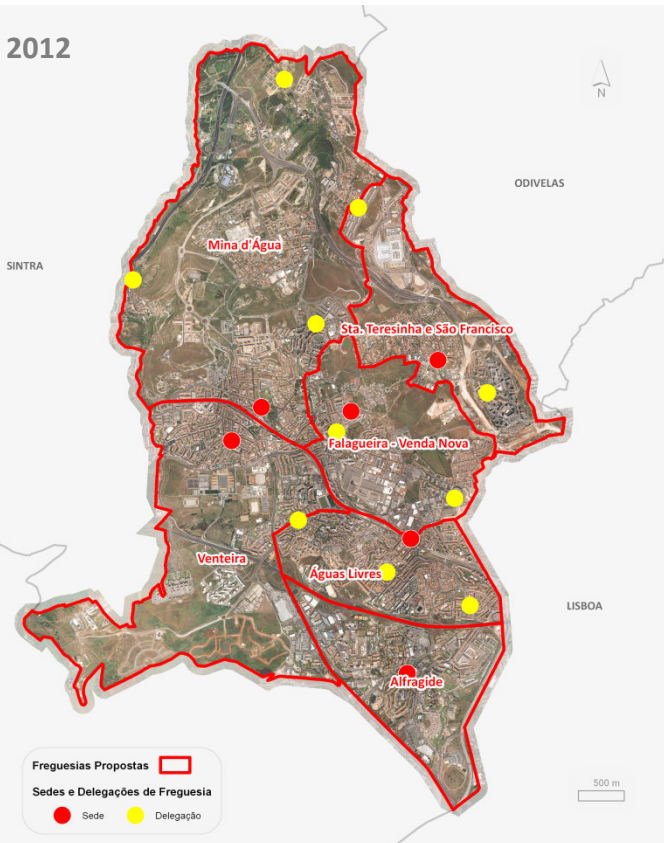
Proposta

Participação Pub.

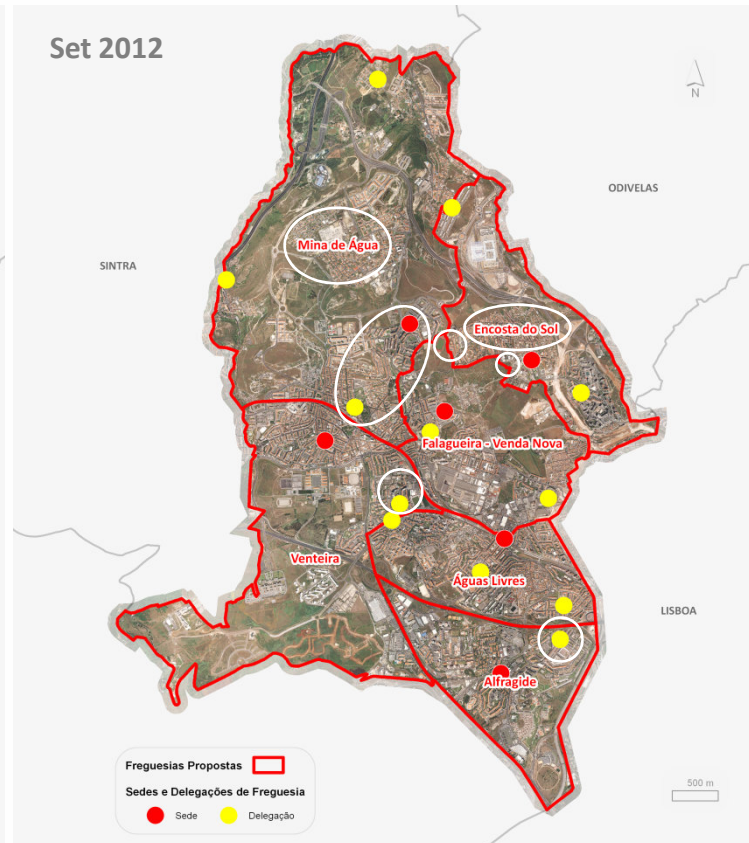
Proposta Final

# Proposta de Junho 2012 colocada a participação pública

Jun 2012



Set 2012



Processo

Etapas

Atitude

Reorganização

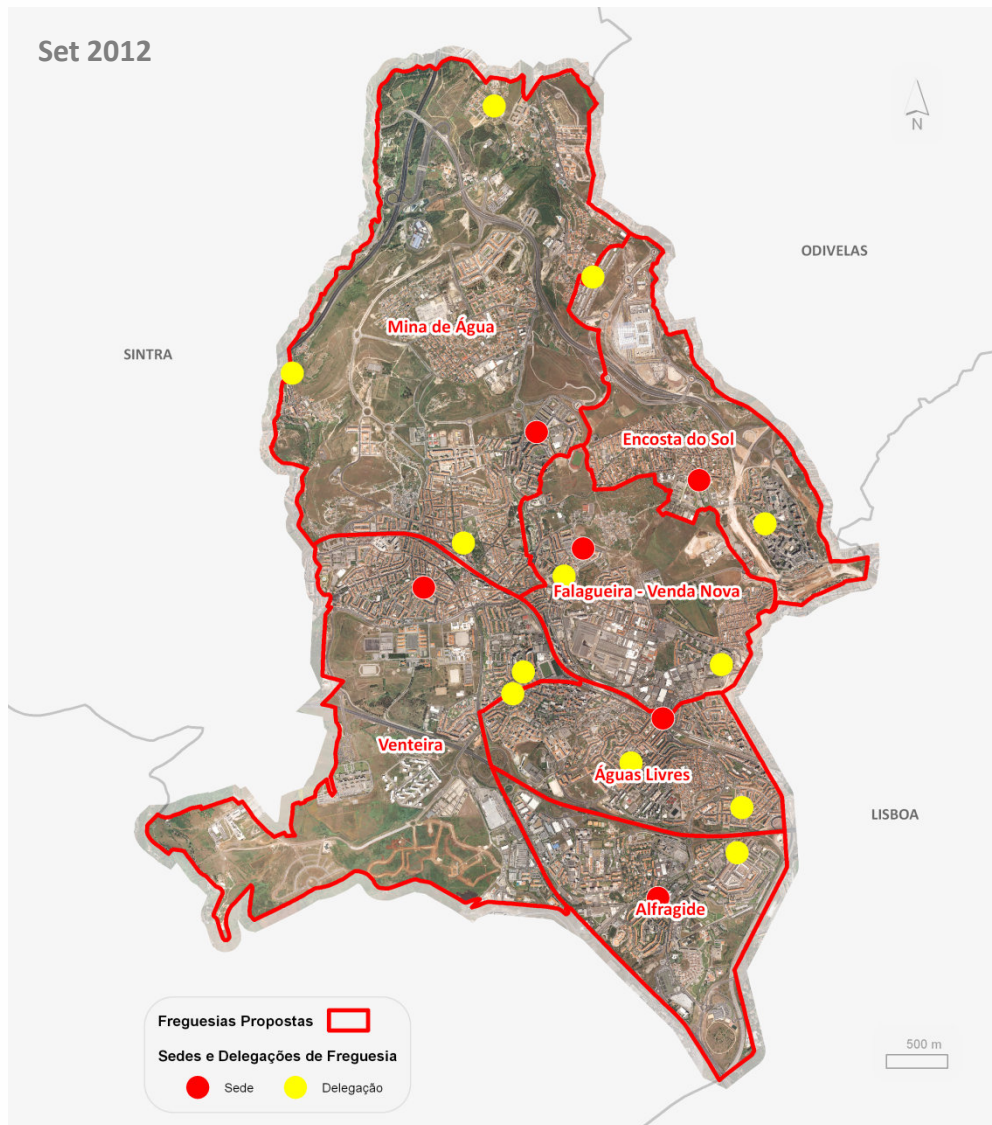
Fundamentação

Proposta

Participação Pub.

Proposta Final

X Congresso  
Geografia Portuguesa



Processo

Etapas

Atitude

Reorganização

Fundamentação

Proposta

Participação Pub.

Proposta Final

X Congresso  
Geografia Portuguesa

# Mina de Água – delimitação, sede, delegações e topónimo

Área - 8,09 km<sup>2</sup>  
População - 44.143

Integra os aglomerados: Mina, São Brás, Carenque, Moinhos da Funcheira, Alto dos Moinhos, Casal da Mira, A-da-Beja e Moinho do Guizo.



Processo

Etapas

Atitude

Reorganização

Fundamentação

Proposta

Participação Pub.

Proposta Final

X Congresso  
Geografia Portuguesa

# Encosta do Sol – delimitação, sede, delegações e topónimo

Processo

Etapas

Atitude

Reorganização

Fundamentação

Proposta

Participação Pub.

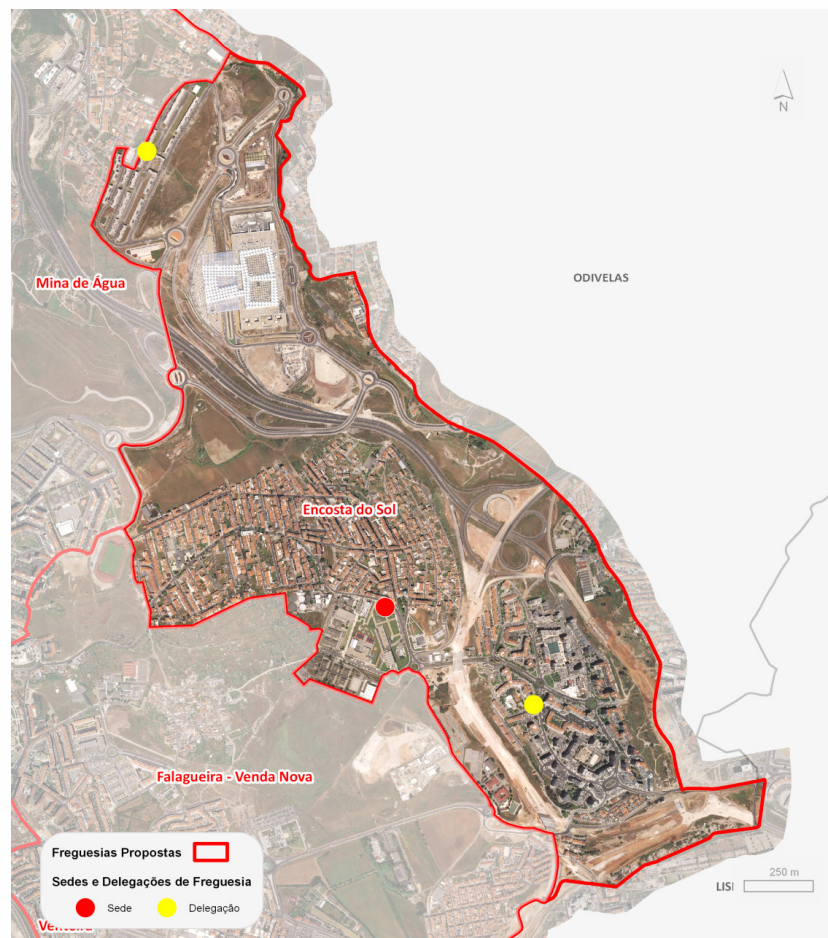
Proposta Final

X Congresso  
Geografia Portuguesa

SET 2015 | 35/43

Área - 2,80 km<sup>2</sup>  
População - 27.637

Integra os aglomerados: Brandoa, Alfornelos, Bairro Municipal de Casal da Mira



# Falagueira – Venda Nova – delimitação, sede, delegações e topónimo

Processo

Etapas

Atitude

Reorganização

Fundamentação

Proposta

Participação Pub.

Proposta Final

X Congresso  
Geografia Portuguesa

SET 2015 | 36/43

Área - 2,86 km<sup>2</sup>  
População - 23.644

Integra os aglomerados: Falagueira e  
Venda Nova



# Venteira – delimitação, sede, delegação e topónimo



Área - 5,31 km<sup>2</sup>  
População - 25.295

Integra os aglomerados: Venteira,  
Reboleira Norte, Borel, Serra de  
Carnaxide

Processo

Etapas

Atitude

Reorganização

Fundamentação

Proposta

Participação Pub.

Proposta Final

X Congresso  
Geografia Portuguesa

Processo

Etapas

Atitude

Reorganização

Fundamentação

Proposta

Participação Pub.

Proposta Final

X Congresso  
Geografia Portuguesa

SET 2015 | 38/43

Área - 2,21 km<sup>2</sup>  
População – 37.340

Integra os aglomerados: Reboleira Sul,  
Damaia-de-Cima e Damaia-de-Baixo,  
Cova da Moura e Bairro da Buraca.



# Alfragide – delimitação, sede, delegação e topónimo

Processo

Etapas

Atitude

Reorganização

Fundamentação

Proposta

Participação Pub.

Proposta Final

X Congresso  
Geografia Portuguesa

SET 2015 | 39/43

Área - 2,51 km<sup>2</sup>  
População - 17.076

Integra os aglomerados: Alfragide e Zambujal





- Acerto de limites administrativos que assentavam na demarcação do cadastro rústico, que a dinâmica urbana eliminou, por eixos viários e ferroviários estruturantes.
- Acertos em espaços verdes.
- Limites por vias existentes em vez de projetadas.
- Integração Reboleira Norte e Reboleira Sul em Freguesias Distintas
- Integração Buraca Norte e Buraca Sul em Freguesias Distintas

## Processo

Etapas

Atitude

## Reorganização

Fundamentação

Proposta

Participação Pub.

Proposta Final

X Congresso  
Geografia Portuguesa

## Do processo no Município da Amadora

- a reorganização administrativa da Amadora cumpre os requisitos legais e ajusta critérios e princípios gerais a especificidades locais
- universalidade do esforço e flexibilidade no desenho de várias soluções até encontrar a que melhor serve o município
- visão integradora e reabilitadora do território no que se refere aos usos do espaço urbano recuperando delimitações de unidades de gestão e planeamento
- assegura-se distribuição das funções de habitação, educação, cultura, trabalho e lazer e disseminação das sedes e delegações de freguesia, condições que permitem uma gestão mais próxima dos cidadãos.

Processo

Etapas

Atitude

Reorganização

Fundamentação

Proposta

Participação Pub.

Proposta Final

## Do processo de Reorganização Administrativa de Portugal

- UTRAT resolveu 97% das situações devido à discordância, recusa/inércia dos municípios na implementação do processo
- UTRAT aplicou unicamente critério demográfico. Resultaram freguesias de maior dimensão com maior diversidade, desigualdade e heterogeneidade com perda de unidade
- UTRAT agregou sem correção de limites obsoletos
- Agregação Financeira
- Mesmo os excluídos (<4 freg) deveriam reorganizar

Municípios que procederam pelo menos à criação  
de uma freguesia por alteração de limites territoriais

**10 municípios**

com alteração integral

**2 municípios**

Amadora e Ílhavo

Acresce Lisboa em processo  
autónomo

com alteração parcial até  
33% de novas freguesias:

**7 municípios**

transferência de freguesia  
entre concelhos

**1**

Processo

Etapas

Atitude

Reorganização

Fundamentação

Proposta

Participação Pub.

Proposta Final

X Congresso  
Geografia Portuguesa

**Tentou-se tecnicamente a reorganização do limite de concelho.  
Não foi possível politicamente**