

**Quadro de Áreas**

<b>1. Área Privada</b>	
1.1 Área de Circulação	16.95 m <sup>2</sup>
1.2 Área de Arrumos	3.25 m <sup>2</sup>
1.3 Área de Lixo	1.73 m <sup>2</sup>
1.4 Inst Sanitárias Funcionários Femininas	6.22 m <sup>2</sup>
1.5 Inst Sanitárias Funcionários Masculinas	5.94 m <sup>2</sup>
1.6 Armazenamento Alimentar (Frigoríficos)	8.23 m <sup>2</sup>
1.7 Cozinha	23.57 m <sup>2</sup>
<b>Total</b>	<b>65.89 m<sup>2</sup></b>

<b>2. Área Pública</b>	
2.1 Zona de Refeição (Interior)	69.53 m <sup>2</sup>
Nº de Lugares	50
2.2 Bar	7.14 m <sup>2</sup>
2.3 Zona de Esplanada (Exterior)	82.78 m <sup>2</sup>
Nº de Lugares	60
2.4 Instalação Sanitária - zona comum	6.79 m <sup>2</sup>
2.5 Instalações Sanitárias Público Masculino	4.02 m <sup>2</sup>
2.6 Instalações Sanitárias Público Feminino	4.94 m <sup>2</sup>
2.7 Inst Sanitárias Exterior Masculino	7.90 m <sup>2</sup>
2.8 Inst Sanitárias Exterior Feminino	8.12 m <sup>2</sup>
2.9 Inst Sanitárias Exterior Mob Reduzida	5.46 m <sup>2</sup>
<b>Total</b>	<b>196.68 m<sup>2</sup></b>

CÂMARA MUNICIPAL AMADORA  
 AV. MOVIMENTO DAS FORÇAS ARMADAS  
 MINA 2704-801

Localização

PARQUE CENTRAL  
 AMADORA

Projecto

Restaurante

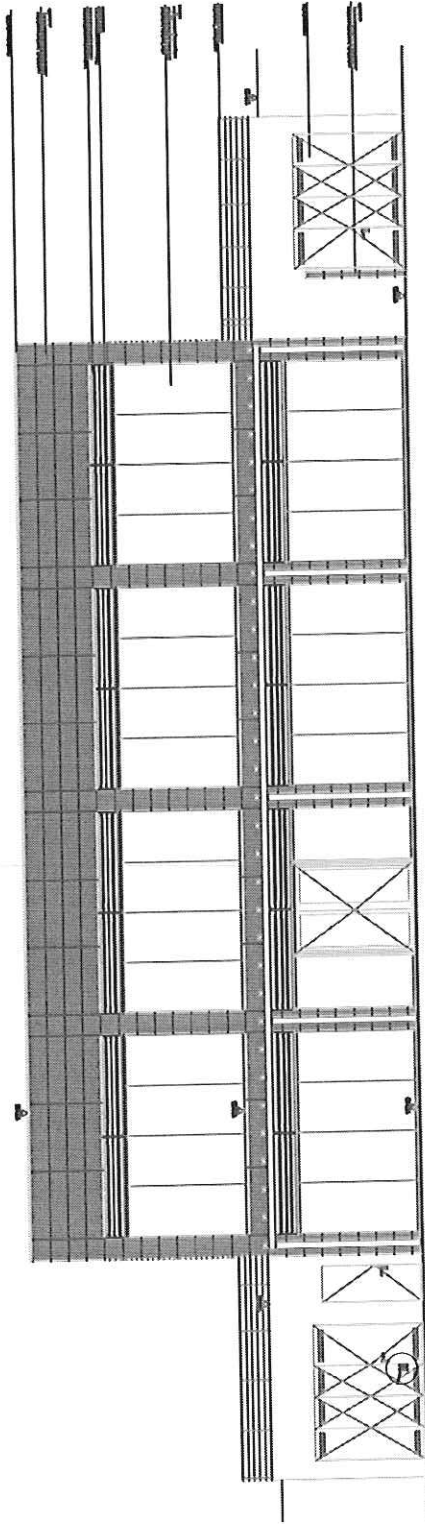
Fase do estudo

Layout de Arquitectura

Título do desenho

Estrutura do Espaço

Data	Mai 2010	Arquivo	B.2.1 - arquitectura_restaur
Escala	1/150	Desenho Nº	1



ALÇADO SUL

CÂMARA MUNICIPAL AMADORA  
 MUNICÍPIO DAS FLORES AMADORA  
 RUA 2771-021



Localização

PARQUE CENTRAL  
 AMADORA

Projeto

Restauração

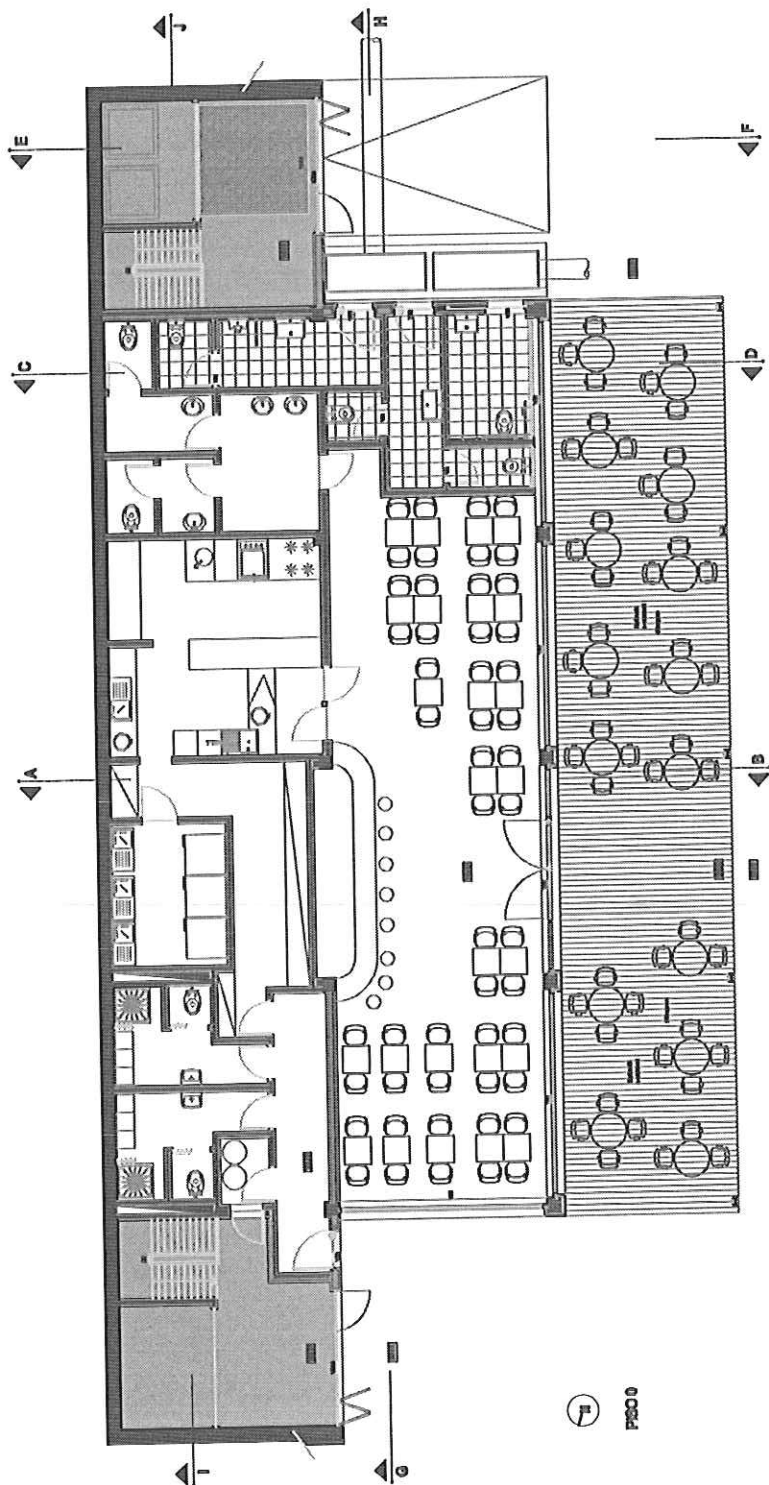
Fase do projeto

Layout de Arquitetura

Título do documento

Alçado Sul

Data	Maior 2010	Arquiteto	Arq. - restituição, J. J. J. J.
Escala	1/150	Documento N.º	2




**CÂMARA MUNICIPAL AMADORA**  
 AV. MOVIMENTO DAS FORÇAS ARMADAS  
 1701-061

Localização

**PARQUE CENTRAL  
 AMADORA**

Projeto

**Restaurante**

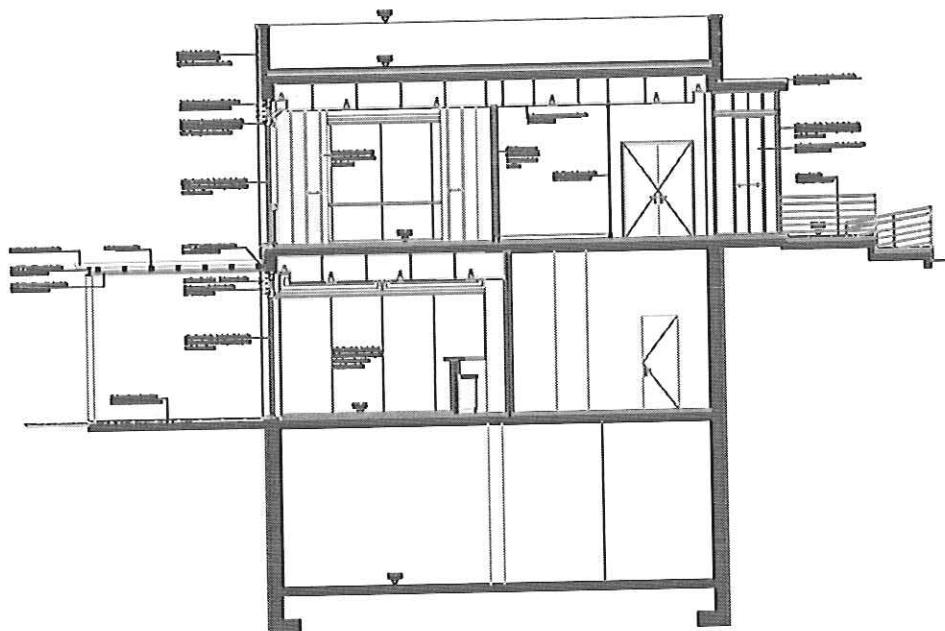
Fase do estudo

**Layout de Arquitectura**

Título do desenho

**Localização do Corião**

Data <b>Malo 2010</b>	Arquivo B.21 - arquitetura_cma/drg
Escala <b>1/150</b>	Desenho Nº <b>3</b>



**CORTE AB**

**CÂMARA MUNICIPAL AMADORA**  
 AV. MOVIMENTO DAS FORÇAS ARMADAS  
 MINA 2701-001



Localização

**PARQUE CENTRAL  
 AMADORA**

Projeto

**Restauração**

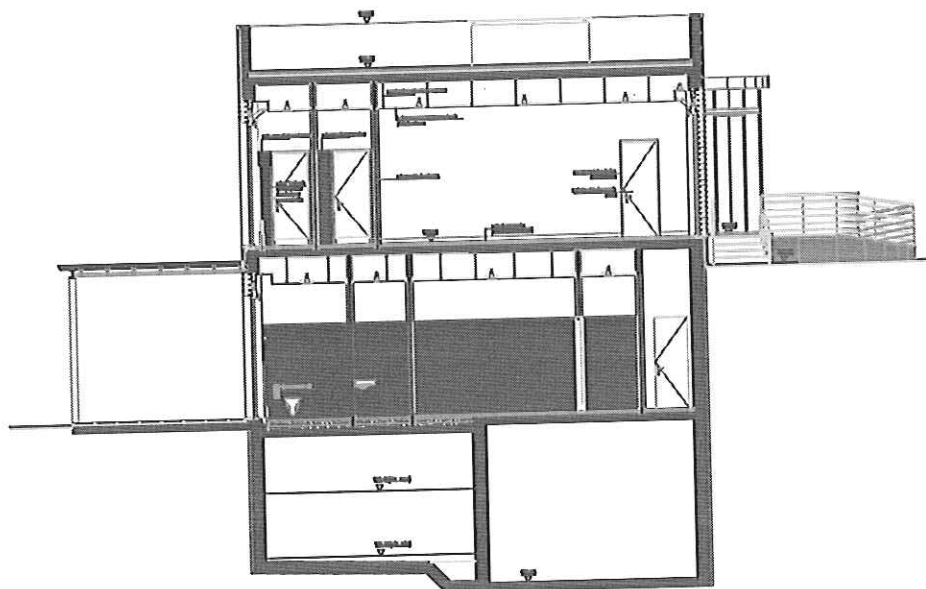
Fase do estudo

**Layout de Arquitectura**

Título do documento

**Corte AB**

Data	Mato 2010	Arquivo	0.2.1 - arquitetura_geral.dwg
Escala	1/150	Documento Nº	<b>3-1</b>



**CORTE CD**

**CÂMARA MUNICIPAL AMADORA**  
 AV. MOVIMENTO DAS FORÇAS ARMADAS  
 MMA 2701-051

Localização

**PARQUE CENTRAL  
 AMADORA**

Projeto

**Restauração**

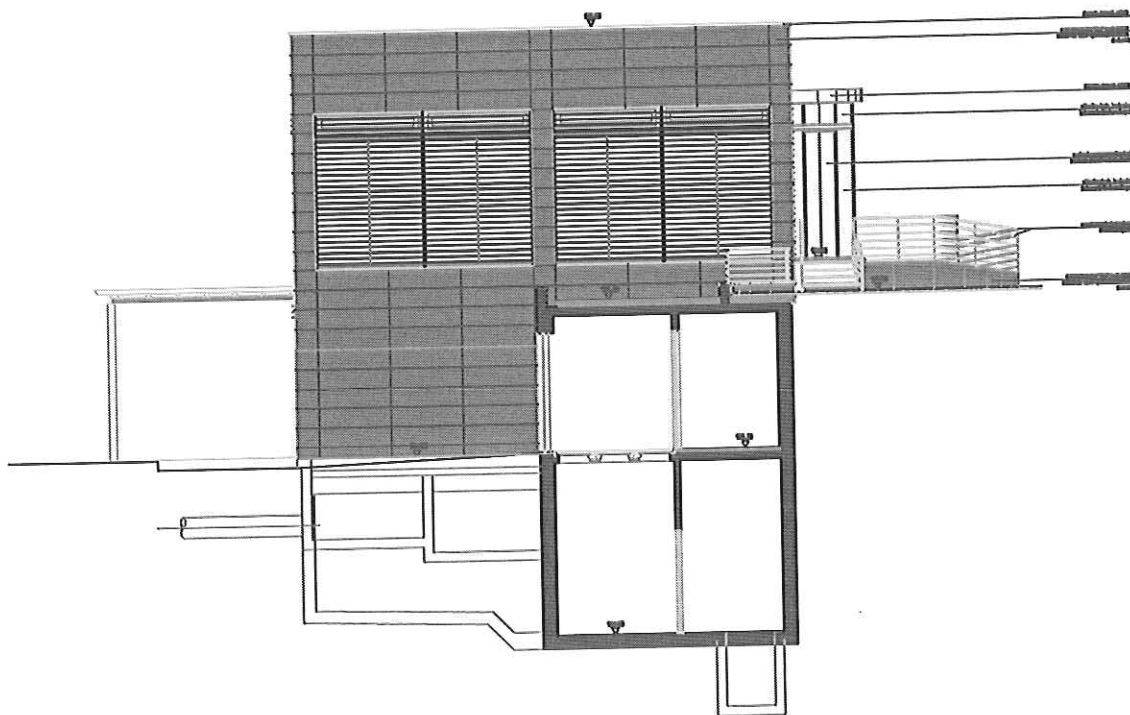
Fase do estudo

**Layout de Arquitectura**

Título do desenho

**Corte CD**

Data	Melo 2010	Arquivo	621 - arquitectura, amadora
Escala	1/150	Documento Nº	<b>3-2</b>



**CORTE EF / ALÇADO NASCENTE**

**CÂMARA MUNICIPAL AMADORA**  
 AV. MOVIMENTO DAS FORÇAS ARM.  
 MINA 27



Localização

**PARQUE CENTRAL  
 AMADORA**

Projeto

**Restauração**

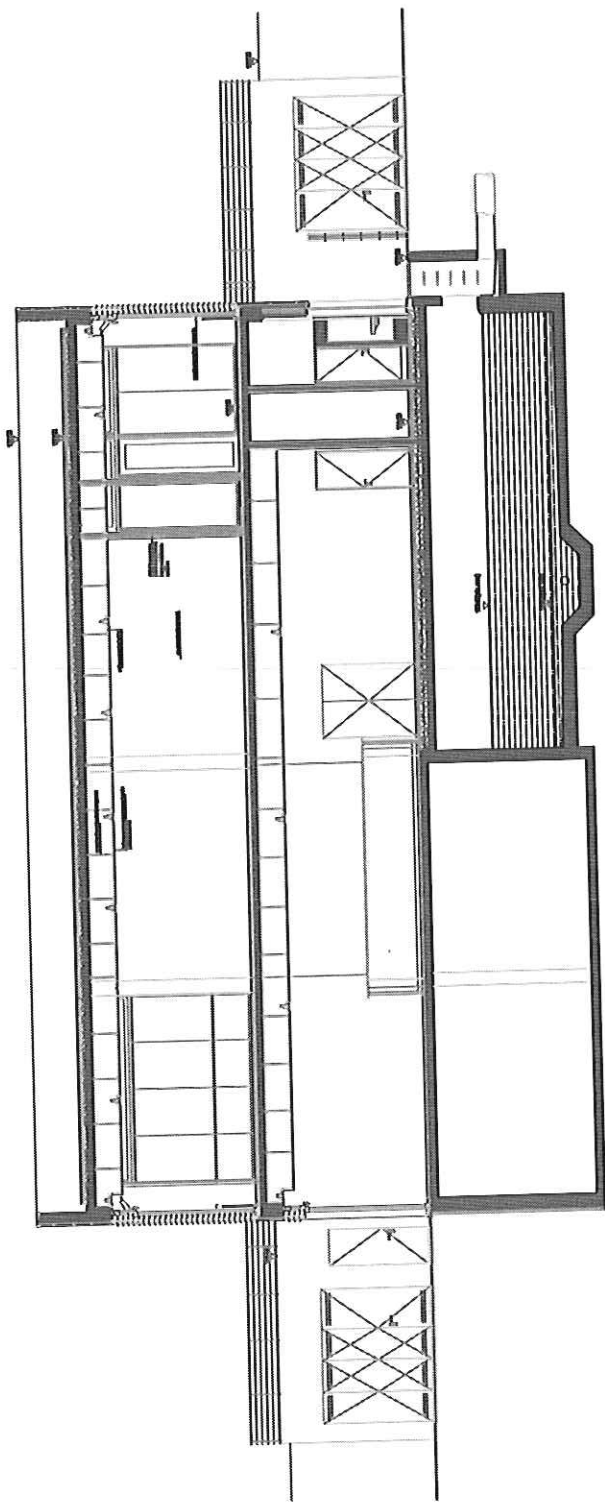
Fase do estudo

**Layout de Arquitectura**

Título do desenho

**Corte EF**

Data	<b>Mai 2010</b>	Arquitecto	8.2.1 - arquitectura.pt
Escala	<b>1/150</b>	Desenho Nº	<b>3-3</b>



CORTE GH

CÁMARA MUNICIPAL AMADORÁ  
AV. MOVIMIENTO DAS PESSOAS AMADORÁ  
MIRAFLORES, 2019-1420



Localização

PARQUE CENTRAL  
AMADORÁ

Projeto

Restauração

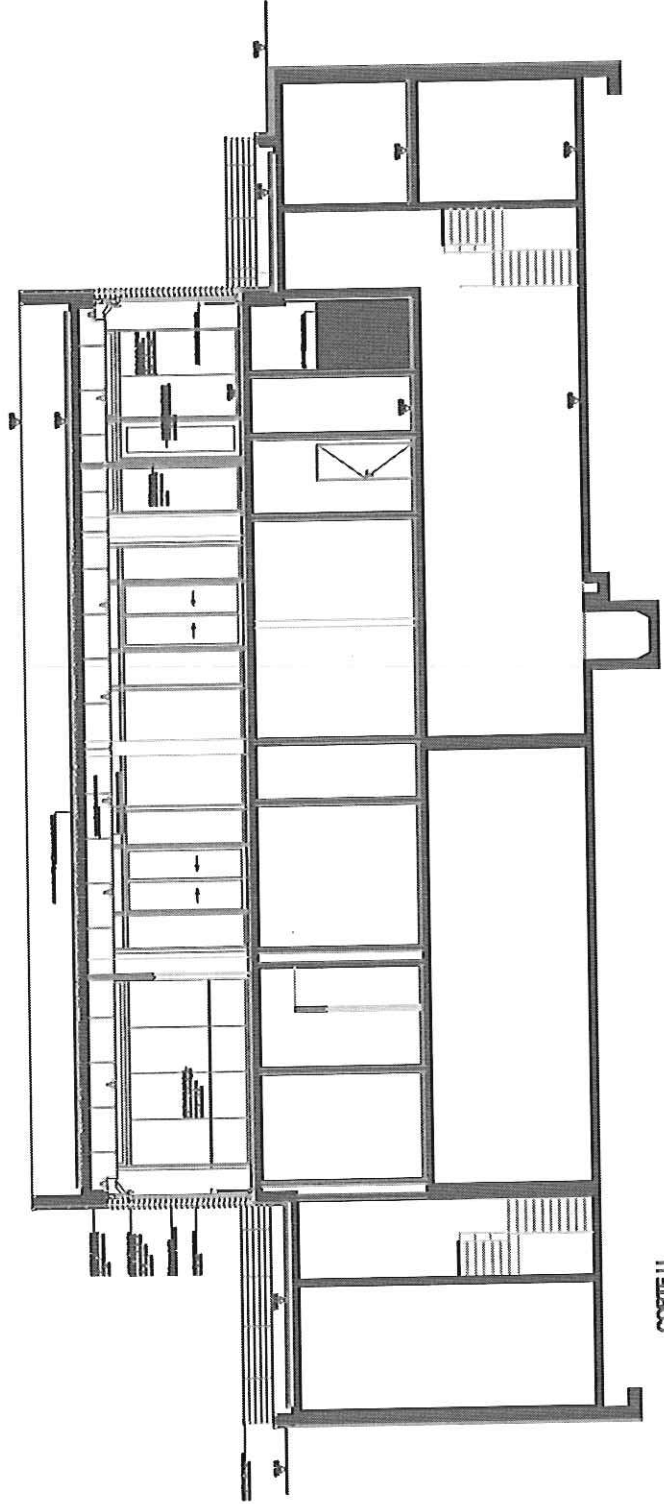
Fase de estudo

Layout de Arquitetura

Título de elevação

Canta GH

Data	Mai 2010	Arquiteto	caz / arquitectura_urbana
Escala	1/150	Desenho Nº	3-4



CORTEU

CÀMERA MUNICIPAL AMADORÀ  
AV. MOVIMENTO DAS FORTES ARAUCAS  
12004-270-7001



L'arquitecte

PARQUE CENTRAL  
AMADORÀ

Projecte

Reconstrucció

Pla de planta

L'ajuntament d'Amadorà

Totals de planta

Corteu II

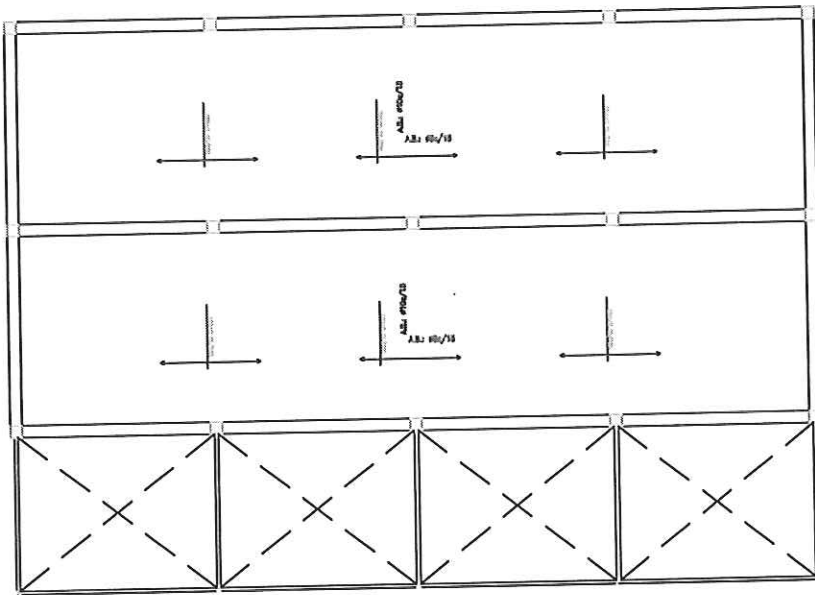
Data: 14 de Maig 2010

Projecte: 1211 - reconstrucció Amadorà

Escala: 1/100

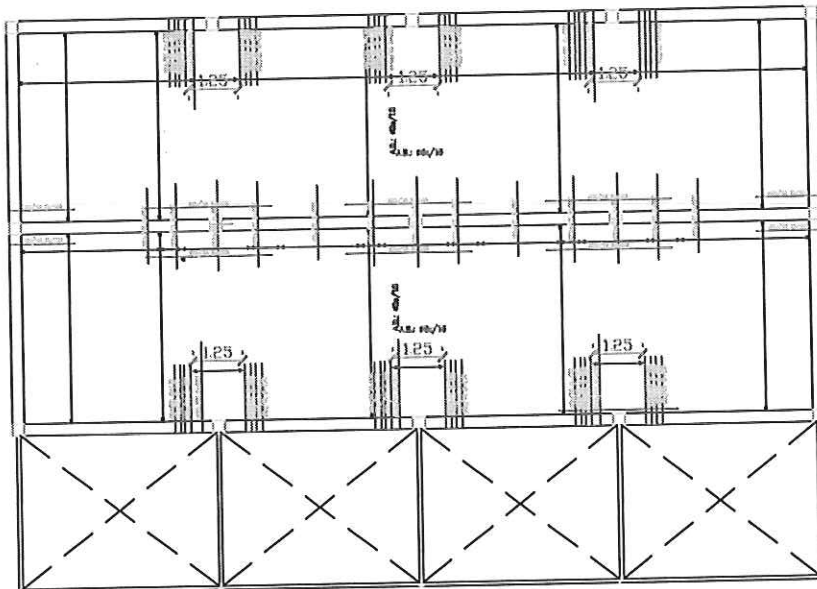
Document: 1P

3-5



BETÃO ARMADO  
 ARMADURA DA LAJE - TECTO  
 DO RESTAURANTE  
 ARMADURA INFERIOR (X,Y)

7



BETÃO ARMADO  
 ARMADURA DA LAJE - TECTO  
 DO RESTAURANTE  
 ARMADURA SUPERIOR (X,Y)

7

CÂMARA MUNICIPAL AMADORA  
 AV. MOVIMENTO DAS FORÇAS ARMADAS  
 1500-270-604

Localização

PARQUE CENTRAL  
 AMADORA

Projeto

Restauração

Fim do estudo

PROJECTO EXECUÇÃO

Título do documento

Betão Armado; Armadura da Laje - Tecto  
 do Restaurante - Armadura

Data

Maio 2010

Arquivo

002 - 0000000000

Escola

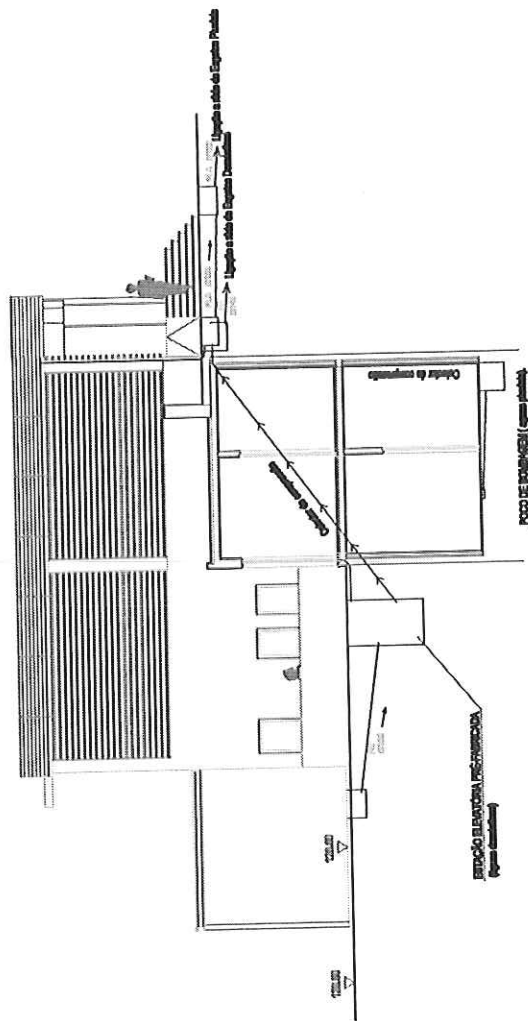
4/160

Documento Nº

4







CÂMARA MUNICIPAL AMADORA  
 AV. AGUIAR DE SAUS PÓDIO 4000-015  
 1250-070-021



Localização  
**PARQUE CENTRAL  
 AMADORA**

Projeto  
**REGULAMENTO**  
 Fase de estudo  
**PROJECTO EXECUÇÃO**  
 Título do documento  
 Rede de Escolas  
 Recreativos e Inst. Sociais

Data  
 Maio 2010  
 Autor  
 Álvaro Lobo  
 Escala  
 1/150  
 Folha nº  
 6-1

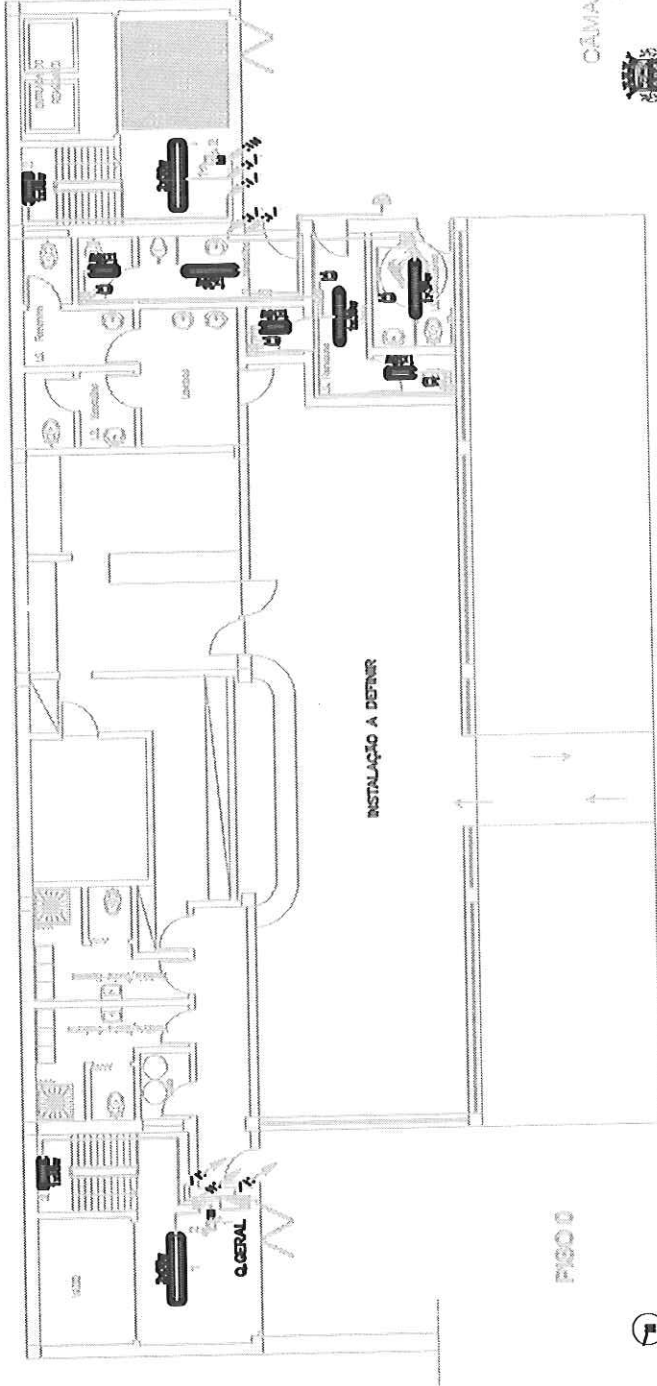


FIG. 0

CÂMARA MUNICIPAL AMADORA  
AV. MOVIMENTO DAS FORÇAS ARMADAS  
1600-074-001

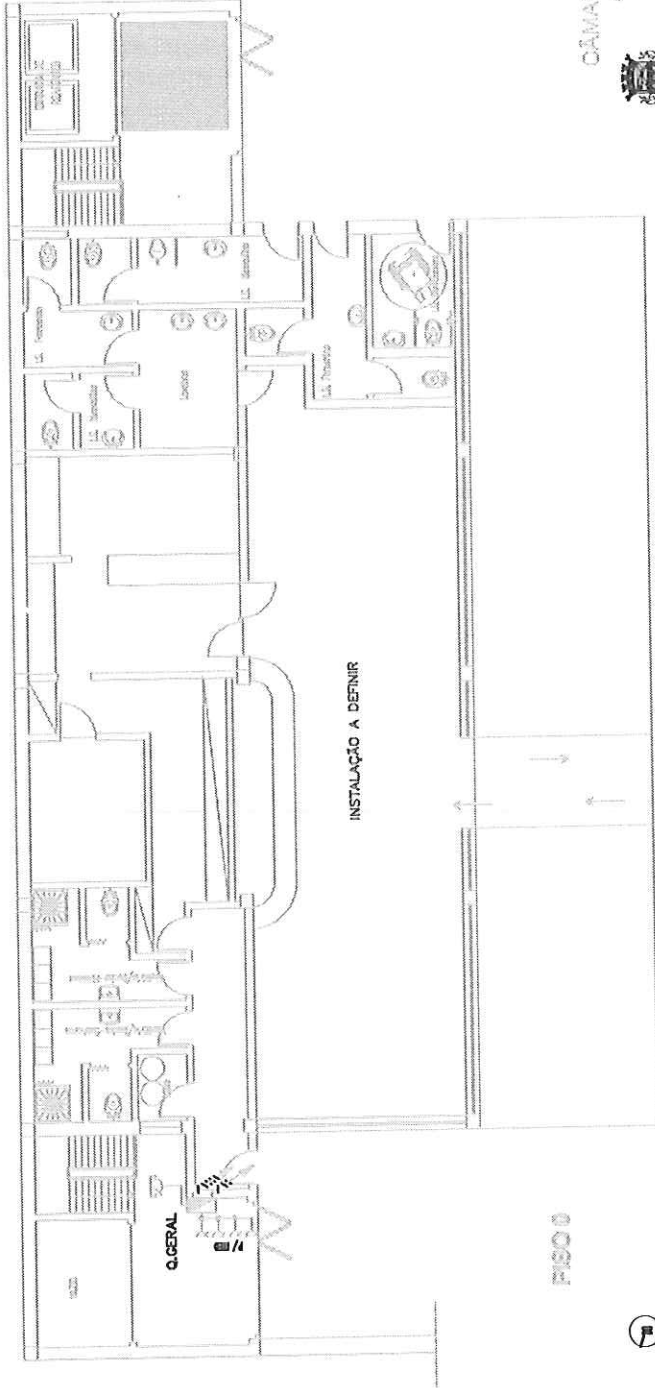


Parque Central  
Amadora

Projeto	Restauração
Para o espaço	
Título do desenho	PROJETO EXECUÇÃO
	Instalações Eléctricas Iluminação
Data	Maio 2010
Escala	1/150
Arquivo	2010-05-10_000000_000000
Desenho Nº	7

( APARELHAGEM )	VD 16 - A0SW - U2x1,5	///
( APARELHAGEM )	VD 16 - A0SW - U3x1,5	///
( APARELHAGEM )	VD 16 - A0SW - U4x1,5	///
( CIRCUITOS )	VD 16 - A0SW - U3C1,5	///

Fluorescente Estanque - 2 x 58 W - Da TEFASA, ou equivalente	2x58w
Fluorescente Estanque - 1 x 36 W - Da TEFASA, ou equivalente	1x36w
Fluorescente Estanque - 1 x 18 W - Da TEFASA, ou equivalente	1x18w
Luz indirecta - Da TEFASA, ou equivalente	
Interruptor estanque - Da TEFASA, ou equivalente	
Detector de movimento - Da TEFASA, ou equivalente	



CÂMARA MUNICIPAL AMADORA  
 AV. MOVIMENTO DAS FORÇAS ARMADAS  
 86004-000/AM



Localização

**PARQUE CENTRAL  
 AMADORA**

Projeto

**Restaurante**

Faixa de estudo

**PROJETO EXECUÇÃO**

Título do plano

Instalações Elétricas  
 Tomadas

Data

Maio 2010

Arquivo

elctric - rest\_ama

Escala

1/100

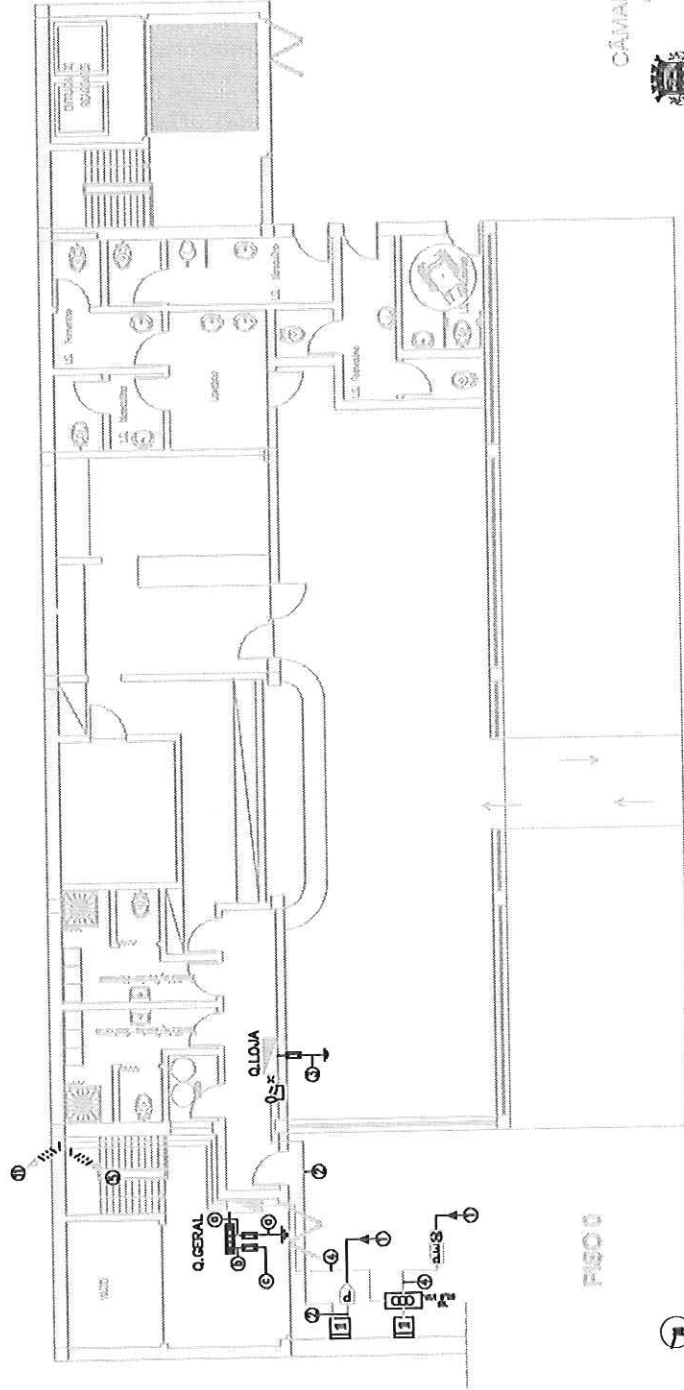
Documento Nº

**7-1**

Tomada monofásica - do TEFSA, Mundial L, ou equivalente

**TOMADAS P/ ITED - VD 16 - W - U302.5**

TOMADA MONOFÁSICA ESTANQUE - VD 16 - W - U302.5



PISO 0

CÂMARA MUNICIPAL AMADORA  
 MOVIMENTO DAS FERRARIAS  
 N.º 10, 1271-001



Localização

PARQUE CENTRAL  
 AMADORA

Projeto

Restauração

Fase de trabalho

PROJECTO EXECUCIÃO

Título do desenho

Instalações Eléctricas  
 Alimentações

Data

Maio 2010

Alçada

02.10 - 1000 - 1000000

Escala

1/150

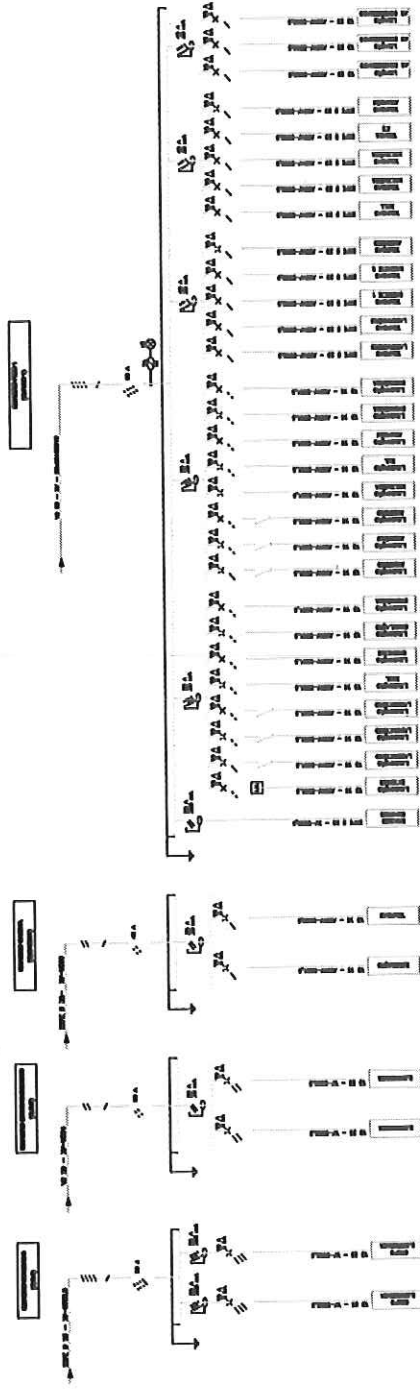
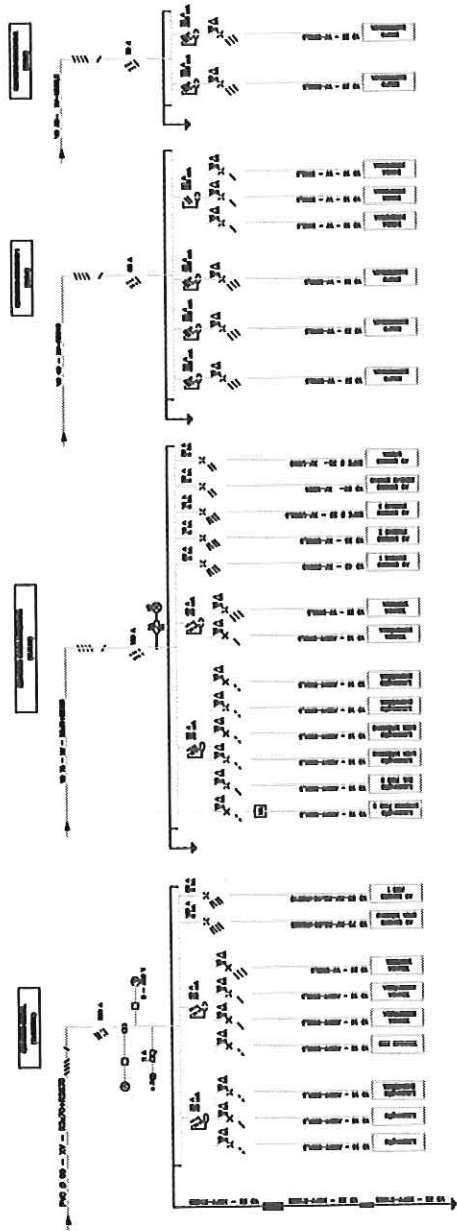
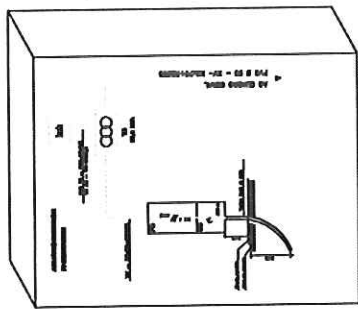
Quilómetros

7-2

Fig. 1 - Quadro Geral de Instalações Eléctricas e Distribuição

	TUBO PVC Ø 120 mm (à prof. 0,50m)	
1 - ENTRADA EDP	PVC Ø 90 - XV-R3x25+R2G16	/// \
2 - AO QUADRO LOJA	VD 32 - H07V-R1G16	—
3 - AO ELECTRODO DE TERRA LOJA	PVC Ø 90 - XV-R3x70+R2G35	/// \
4 - AO QUADRO GERAL	VD 50 - XV - R3x50+R2G25	/// \
5 - AO QUADRO CASA MÁQUINAS	VD 63 - XV-R3x16+R2G10	/// \
11 - AO QUADRO PISO 1	VD 32 - H07V-R1G35	—
a - SISTEMA DE TERRA	VD 32 - H07V-R1G25	—
b - AO ELECTRODO DE TERRA ITED	VD 16 - H07V-R1G2,5	—
c - AO BOT ITED		





CÂMARA MUNICIPAL AMADORIA  
AV. MOVIMENTO DAS FORÇAS ARMADAS  
SINALIZADORES



PARQUE CENTRAL  
AMADORIA

Projecto: Restauração

Fase de trabalho:

PROJECTO EXECUÇÃO

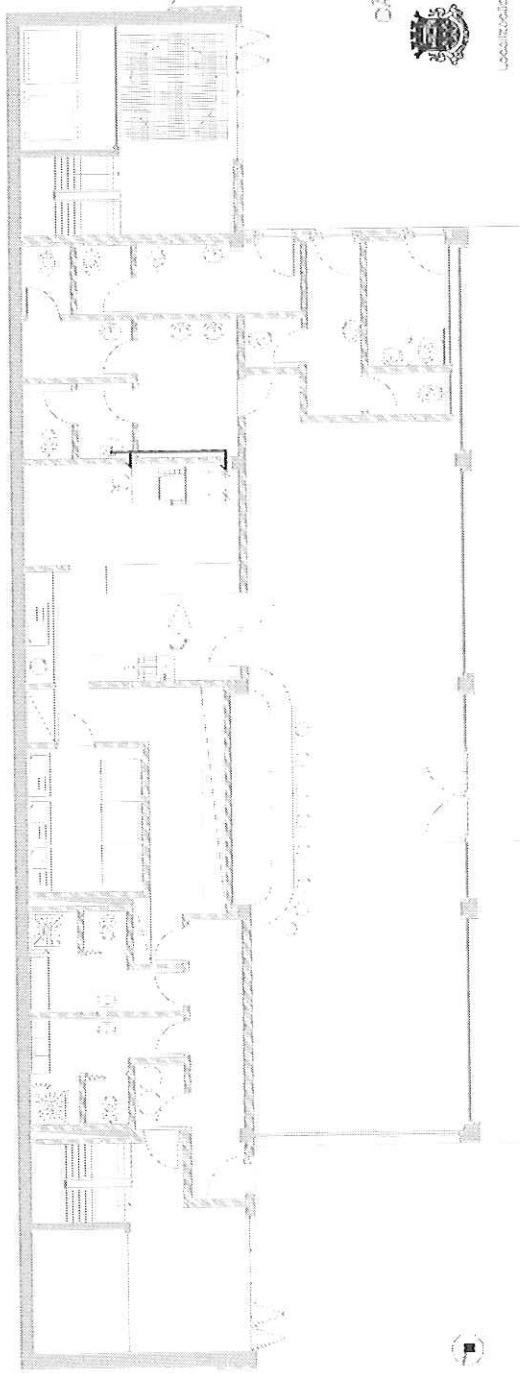
Título do documento:

Instalações Eléctricas  
Esquema Uniformes Quadros

Data: Maio 2010  
Assinatura: *[assinatura]*  
Desenho Nº:

7-4

DE CANTAR NUNCA MANEJAMENTO DE FERRAMENTAS  
COM O PÉ NA MÃO - NUNCA A TOMBADA



CÂMARA MUNICIPAL AMADORA  
 AV. MOVIMENTO DAS FORÇAS ARMADAS  
 VINA 2710-182



Localização

PARQUE CENTRAL  
 AMADORA

Projeto

Restaurante

Fase do estudo

PROJECTO EXECUÇÃO

Título do documento

AVAC  
 Rede de Condensados

Data

Maio 2010

Alcova

uzs-3-ped\_2mao10

Escala

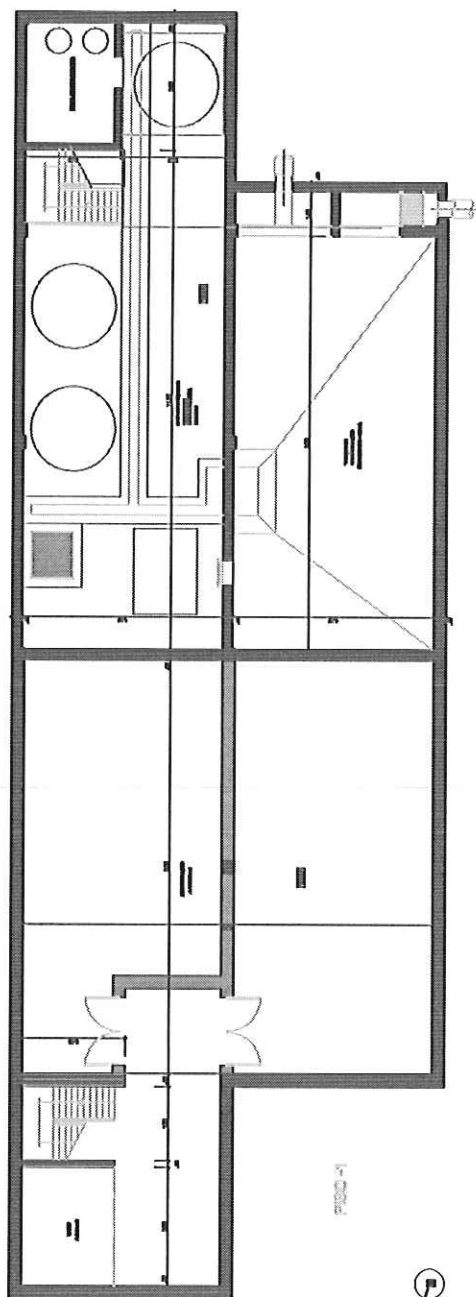
1/150

Desenho Nº

8







CÂMARA MUNICIPAL AMADORA

AV. MOVIMENTO DAS FORÇAS ARMADAS

MINA 2701-001



Localização

PARQUE CENTRAL  
AMADORA

Projeto

Restauração

Fase do estudo

Layout de Arquitectura

Título do desenho

Estrutura do Espaço

Data	Mai 2010	Arquiteta	plm-1_atareg@cmam
Escala	1/150	Dimensão (A <sup>3</sup> )	11