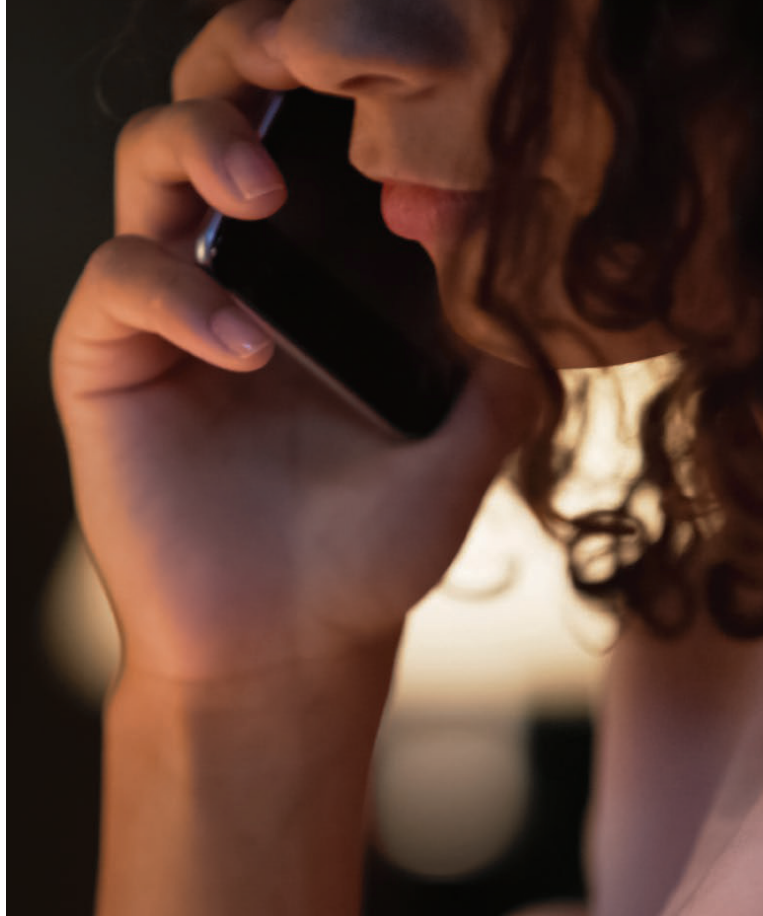


Serviços prestados no âmbito do SAEVV

- Elaboração de plano de segurança adequado às necessidades individuais;
- Apoio na procura de alternativas habitacionais;
- Apoio económico através do Fundo de Coesão Social e Municipal;
- Apoio alimentar em cartão;
- Consulta jurídica (presencial ou telefónica) e apoio no preenchimento do requerimento de proteção jurídica;
- Referenciação para consultas de psicologia através do Serviço Nacional de Saúde ou para respostas alternativas na junta de freguesia da área de residência;
- Apoio na procura de emprego e formação;
- Encaminhamento para respostas de acolhimento de emergência ou casa de abrigo.

**FAÇA-SE OUVIR. O Poder é seu.
Por si e pelos outros, para acabar com a
violência doméstica.**

Todos os apoios sociais acima descritos carecem de avaliação socioeconómica por parte do(a) técnico(a) de acompanhamento.



**PARA MAIS INFORMAÇÕES
CONTACTE A LINHA MUNICIPAL
DE APOIO SOCIAL**

800 207 632

(nº gratuito)

Tel.: +351 214 369 053

Ou acciao.social@cm-amadora.pt

FAÇA-SE OUVIR.

**O PODER É SEU. POR SI E
PELOS OUTROS, PARA ACABAR
COM A VIOLÊNCIA DOMÉSTICA.**



SAEVV
AMADORA

SERVÍCIO DE ATENDIMENTO
ESPECIALIZADO A VÍTIMAS
DE VIOLÊNCIA



SAEVV
AMADORA

FAÇA-SE OUVIR.

Se está a viver uma relação abusiva e violenta ou tem um familiar, um amigo, um vizinho que está a passar por essa situação, não aceite o silêncio do medo e faça-se ouvir para pôr um fim aos abusos. A violência doméstica é um problema social universal que está presente em todas as culturas, etnias, religiões e estratos económicos. Acontece todos os dias, muitas vezes dentro da nossa casa ou à nossa porta.

Qualquer pessoa pode ser a vítima, qualquer pessoa pode ser o agressor(a), qualquer pessoa pode ser a testemunha.

Como reconhecer?

A violência doméstica caracteriza-se por comportamentos violentos e pelo abuso de poder de uma pessoa sobre a outra com o objetivo de a controlar. Ocorre entre pessoas que têm/tiveram uma relação de intimidade, familiar ou de dependência.

É vítima ou assistiu a algum destes comportamentos?

- Demonstra ciúmes exagerados;
- Não lhe permite relacionar-se com a sua família e ter relações de amizade;
- Controla todo o dinheiro, incluindo o seu ordenado ou pensão;
- Controla a sua rotina diária;
- Humilhou-a/o ou insultou-a/o em privado ou em frente a outras pessoas;
- Não a/o deixa decidir livremente sobre vários aspetos da sua vida (saúde, religião, maternidade, educação, emprego, etc);
- Controla ou priva-a/o do uso do telefone ou telemóvel;
- Deu-lhe empurrões, bofetadas, murros ou usou outro tipo de violência física;
- Ameaça-a/o que “perde tudo” caso abandone a relação;
- Responsabiliza-a/o pelos atos de violência e minimiza a sua gravidade.

Se é vítima ou testemunhou algum destes comportamentos, provavelmente trata-se de uma relação abusiva, ou seja uma situação de violência doméstica.

Onde encontrar apoio?

A Câmara Municipal da Amadora disponibiliza um Serviço de Atendimento Especializado, gratuito e confidencial – o **SAEUV**.

O **SAEUV** tem como objetivo garantir o atendimento e acompanhamento social a pessoas vítimas de violência doméstica, independentemente do género, através da realização de um plano de intervenção adequado às necessidades da vítima e agregado familiar, de forma a promover a sua autonomia, condições de segurança e minimizar o risco de revitimização.