



MUNICÍPIO DA AMADORA

PLANO ESTRATÉGICO DE ARBORIZAÇÃO DO CONCELHO DA AMADORA

APRESENTAÇÃO DO RELATÓRIO PROSPETIVO



21 | MARÇO | 2013



A plantação de árvores na cidade tem constituído um dos aspetos essenciais da atividade ambiental do município da Amadora.

O processo de arborização contribui para o reforço da qualidade de vida, pois permite melhorar:

- enquadramento estético do espaço urbano
- qualidade ambiental
- saúde da população

Os espaços arborizados permitem formar uma rede de corredores verdes a nível municipal, contribuindo para a conectividade entre as áreas verdes de importância metropolitana.



Evolução da Infraestrutura Verde Municipal

TIPOLOGIA	1995		2012		EVOLUÇÃO ÁREA (hectares)
	Área (hectares)	Capitação (m ² /habitante*)	Área (hectares)	Capitação (m ² /habitante**)	
Espaços verdes tratados	42,1	2,32	157,87	9,01	+ 115,77
Parques urbanos	11,3	0,62	58,80	3,36	+ 47,5
Parques Infantis	2,3	0,13	3,79	0,22	+ 1,49
Número Total de Árvores	8000-10000	4 – 6 árvores/100 hab.	23924	14 árvores/100 hab.	+/- 15000 árvores

Principais Áreas de Intervenção



PARQUES URBANOS



REQUALIFICAÇÃO DE RIBEIRAS



PARQUES INFANTIS



Principais Áreas de Intervenção



ARBORIZAÇÃO DE VIAS



PISTAS DE CAMINHADA



CIRCUITOS DE MANUTENÇÃO





Reunir até 2020 o conjunto de 50 000 árvores plantadas em áreas de gestão municipal

- Aumento de cerca de 48% de árvores plantadas
- Capitação de 30 árvores por 100 habitantes
- Armazenamento médio anual de 5000 toneladas de carbono em 2020



CONTINUIDADE

Implementar a conetividade entre as diferentes infraestruturas verdes à escala regional e local

Construção de Corredores Verdes

DIVERSIDADE

Garantir a biodiversidade dos espaços verdes urbanos

Assegurar um índice de vulnerabilidade das espécies a agentes infecciosos baixo

SUSTENTABILIDADE

Alcançar a sustentabilidade económica, pela adaptação das soluções de planeamento às características e possibilidades oferecidas pelo território, minimizando as necessidades de manutenção futuras

GESTÃO INTEGRADA

Envolver os parceiros locais na construção de soluções sustentáveis para o desenvolvimento do município



O MODELO ESTRATÉGICO TEM COMO OPÇÕES DE AÇÃO O REFORÇO DA ARBORIZAÇÃO DE:

ENQUADRAMENTO VIÁRIO

Espaços Canais – Vias regionais > IC's

3 Níveis de Prioridades para Intervenção

I. Vias principais > II. Vias secundárias > III. Vias locais

ÁREAS DE DESCOMPRESSÃO URBANA

- Espaços verdes de enquadramento do edificado
- Parques, jardins e matas urbanas
- Outras áreas verdes [de proteção]

ÁREAS DE PROTEÇÃO

Ribeiras do Município – Faixa de proteção de 10 m

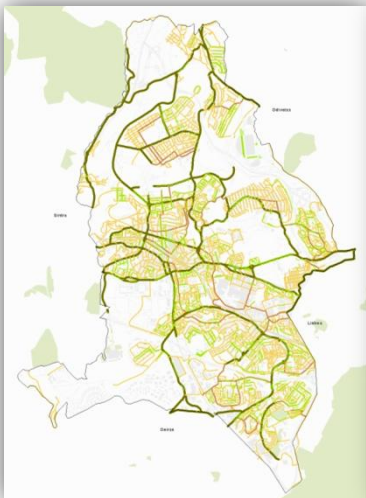
ENQUADRAMENTO E VALORIZAÇÃO DO PATRIMÓNIO

Aqueduto Águas Livres e Aqueduto Romano

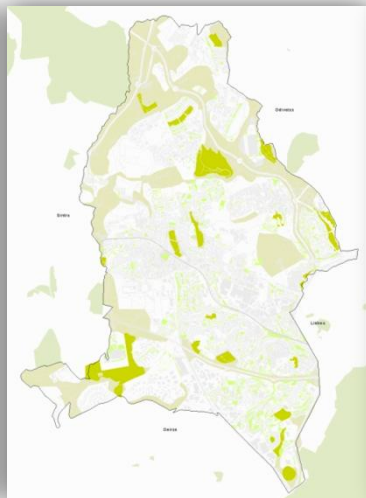
– Faixa de proteção de 50 m > Arborização dos 10 aos 50 m

ÁREAS IDENTIFICADAS PARA REABILITAÇÃO URBANA

- Áreas urbanas consolidadas
- Espaços urbanos fragmentados
- Áreas de habitação social, etc.



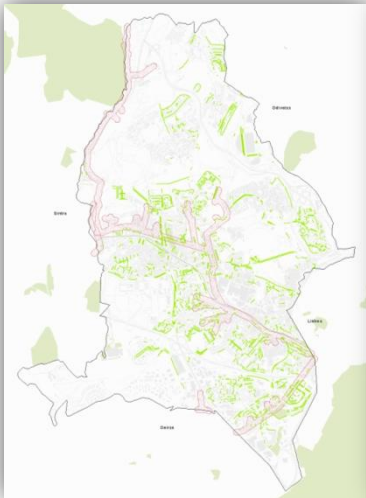
Enquadramento viário



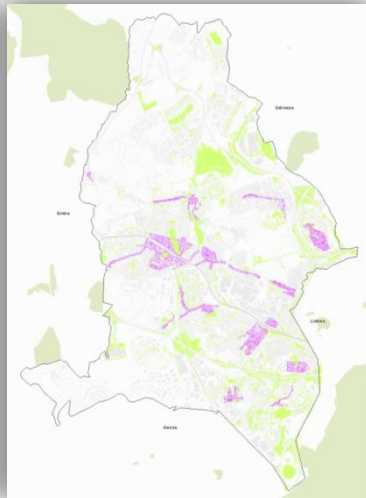
Áreas de descompressão urbana



Áreas de proteção



Enquadramento e valorização do património



Áreas identificadas para reabilitação urbana



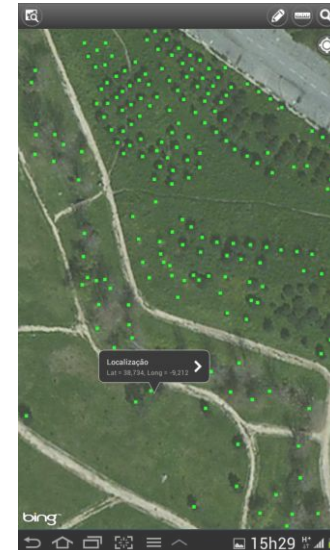


Em 2013 inicia-se o Projeto de Gestão - GESTARV

Plataforma móvel > recursos SIG e GPS

Permite aceder, editar e exportar dados sobre cada árvore:

- > localização
- > características físicas, fitossanitárias
- > processos de manutenção
- > informação sobre conflitos



INFORMAÇÃO

INTEGRADA
ATUALIZADA
FIÁVEL
PARTILHADA



MAIOR RAPIDEZ E EFICÁCIA
NA TOMADA DE DECISÃO

PLANO ESTRATÉGICO DE ARBORIZAÇÃO DO CONCELHO DA AMADORA



Plano Estratégico de
ARBORIZAÇÃO DO CONCELHO DA AMADORA

ESTRUTURA VERDE DA CRIL





MUNICÍPIO DA AMADORA

PLANO ESTRATÉGICO DE ARBORIZAÇÃO DO CONCELHO DA AMADORA

A árvore da sua cidade ao seu alcance com um clic...



www.cm-amadora.pt
geoportal.cm-amadora.pt



OBRIGADA PELA ATENÇÃO