

# AMADORA

# XXI



# ECONOMIA 2001



MUNICÍPIO DA AMADORA

**DIG.**  
Divisão de Informação  
Geográfica

## Nota introdutória

“Território e Economia” prossegue a divulgação de informação estatística sobre o Município da Amadora e procura dar resposta ao crescente interesse na obtenção de dados relativos à dinâmica económica do território, seja por motivos académicos ou relacionados com a actividade empresarial.

O Município da Amadora ao inserir-se na primeira coroa de expansão da Área Metropolitana de Lisboa, não fica indiferente aos processos desenvolvimento económico e às tendências de evolução recente que se manifestam em toda a região. Esta inserção oferece, devido à proximidade dos grandes centros consumidores, uma dimensão de mercado que suscita o interesse de localização de actividades económicas e uma importante bacia de retenção de emprego.

O tratamento e sistematização dos dados produzidos pelas fontes oficiais (Instituto Nacional de Estatística e Ministério do Trabalho e da Solidariedade Social) contribui para traçar um diagnóstico sucinto da base económica (empresas e estabelecimentos) do Município assim como o perfil sócio-económico dos residentes, sempre que possível enquadrado pela região em que se insere.

## Índice

### Quadros

	Pág.	
1	Repartição sectorial do emprego da população residente, 2001	7
2	População residente empregada por ramo de actividade económica e grupos etários, 2001	8
3	População residente empregada segundo grupos de profissões, 2001	9
4	População residente empregada segundo o ramo de actividade económica e grupos de profissões, 2001	9
5	Empresas sedeadas no Município da Amadora, segundo a CAE em 2001 e 2005	10
6	Empresas sedeadas no Município, segundo os escalões de pessoal em 2001 e 2005	10
7	Repartição das empresas sedeadas no Município segundo os escalões de pessoal e ramos da actividade económica, 2001	11
8	Repartição das empresas sedeadas no Município segundo o volume de negócios e ramo de actividade económica, 2001	11
9	Número de estabelecimentos e número de pessoas ao serviços nos Municípios que compõem a Grande Lisboa em 2004 e 2007	12
10	Repartição do número de estabelecimentos por ramos da actividade económica nos Municípios que compõem a Grande Lisboa em 2004	13
11	Repartição do número de pessoas ao serviço por ramos da actividade económica nos Municípios que compõem a Grande Lisboa em 2004	13
12	Repartição do número de estabelecimentos por ramos da actividade económica nos Municípios que compõem a Grande Lisboa em 2009	14
13	Repartição do número de pessoas ao serviço por ramos da actividade económica nos Municípios que compõem a Grande Lisboa em 2009	14
14	Dimensão dos estabelecimentos segundo os escalões de pessoal no Município da Amadora em 2004 e 2009	15
15	Volume de emprego segundo os escalões de pessoal no Município da Amadora em 2004 e 2009	15
16	Número de pessoas ao serviço nos estabelecimentos segundo os grupos etários no Município da Amadora em 2009	16
17	Número de pessoas ao serviço nos estabelecimentos segundo as habilitações literárias no Município da Amadora em 2009	16
18	Desemprego registado no Município da Amadora, por tempo de inscrição e sexo, em Dezembro de 2005 e Dezembro de 2010	17
19	Desemprego registado no Município da Amadora, segundo a categoria nos meses de Dezembro de 2005 e 2007 e 2010	18
20	Desemprego registado no Município da Amadora, segundo o nível de instrução em Dezembro de 2005, 2007 e 2010	18
21	Desemprego registado no Município da Amadora, por grupos de profissões em Dezembro de 2005, 2007 e 2010	19
	<b><i>Freguesia de Alfragide</i></b>	
22	Indicadores gerais de emprego e desemprego	20
23	População residente empregada segundo a situação na profissão em 2001	20
24	População residente com 15 anos ou mais ou anos segundo o principal meio de vida em 2001	20
25	População residente empregada segundo o grupo de profissões em 2001	21
26	Empresas sedeadas segundo os escalões de pessoal em 2001	21
27	Empresas sedeadas segundo o volume de negócios em 2001	21

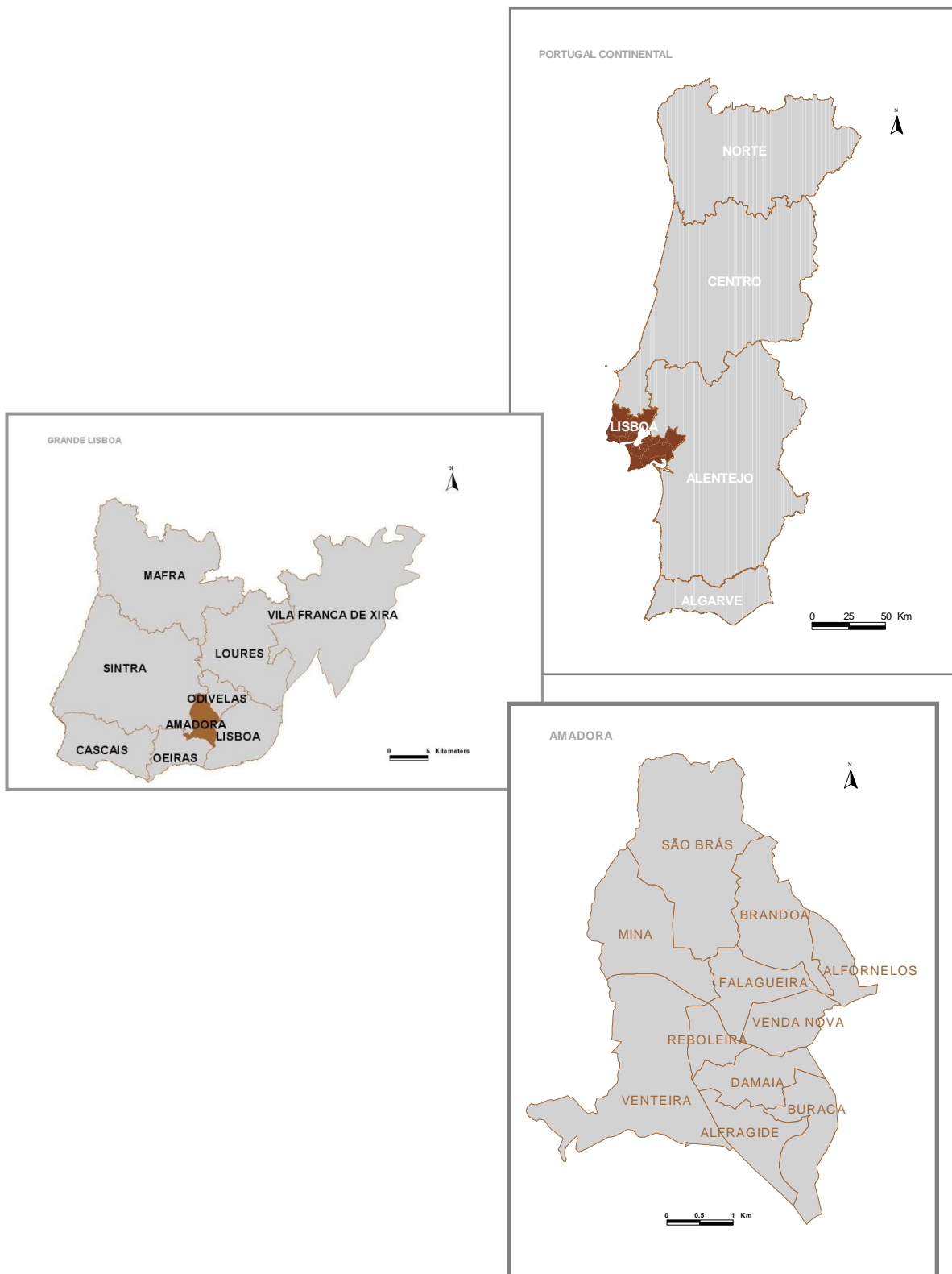
28	Empresas sedeadas segundo a Classificação das Actividades Económicas em 2001	22
	<b><i>Freguesia da Brandoa</i></b>	
29	Indicadores gerais de emprego e desemprego	23
30	População residente empregada segundo a situação na profissão em 2001	23
31	População residente com 15 anos ou mais ou anos segundo o principal meio de vida em 2001	23
32	População residente empregada segundo o grupo de profissões em 2001	24
33	Empresas sedeadas segundo os escalões de pessoal em 2001	24
34	Empresas sedeadas segundo o volume de negócios em 2001	24
35	Empresas sedeadas segundo a Classificação das Actividades Económicas em 2001	25
	<b><i>Freguesia da Buraca</i></b>	
36	Indicadores gerais de emprego e desemprego	26
37	População residente empregada segundo a situação na profissão em 2001	26
38	População residente com 15 anos ou mais ou anos segundo o principal meio de vida em 2001	26
39	População residente empregada segundo o grupo de profissões em 2001	27
40	Empresas sedeadas segundo os escalões de pessoal em 2001	27
41	Empresas sedeadas segundo o volume de negócios em 2001	27
42	Empresas sedeadas segundo a Classificação das Actividades Económicas em 2001	28
	<b><i>Freguesia da Damaia</i></b>	
43	Indicadores gerais de emprego e desemprego	29
44	População residente empregada segundo a situação na profissão em 2001	29
45	População residente com 15 anos ou mais ou anos segundo o principal meio de vida em 2001	29
46	População residente empregada segundo o grupo de profissões em 2001	30
47	Empresas sedeadas segundo os escalões de pessoal em 2001	30
48	Empresas sedeadas segundo o volume de negócios em 2001	30
49	Empresas sedeadas segundo a Classificação das Actividades Económicas em 2001	31
	<b><i>Freguesia da Falagueira</i></b>	
50	Indicadores gerais de emprego e desemprego	32
51	População residente empregada segundo a situação na profissão em 2001	32
52	População residente com 15 anos ou mais ou anos segundo o principal meio de vida em 2001	32
53	População residente empregada segundo o grupo de profissões em 2001	33
54	Empresas sedeadas segundo os escalões de pessoal em 2001	33
55	Empresas sedeadas segundo o volume de negócios em 2001	33
56	Empresas sedeadas segundo a Classificação das Actividades Económicas em 2001	34
	<b><i>Freguesia da Mina</i></b>	
57	Indicadores gerais de emprego e desemprego	35
58	População residente empregada segundo a situação na profissão em 2001	35
59	População residente com 15 anos ou mais ou anos segundo o principal meio de vida em 2001	35
60	População residente empregada segundo o grupo de profissões em 2001	36
61	Empresas sedeadas segundo os escalões de pessoal em 2001	36
62	Empresas sedeadas segundo o volume de negócios em 2001	36
63	Empresas sedeadas segundo a Classificação das Actividades Económicas em 2001	37
	<b><i>Freguesia da Reboleira</i></b>	
64	Indicadores gerais de emprego e desemprego	38
65	População residente empregada segundo a situação na profissão em 2001	38
66	População residente com 15 anos ou mais ou anos segundo o principal meio de vida em 2001	38

67	População residente empregada segundo o grupo de profissões em 2001	39
68	Empresas sedeadas segundo os escalões de pessoal em 2001	39
69	Empresas sedeadas segundo o volume de negócios em 2001	39
70	Empresas sedeadas segundo a Classificação das Actividades Económicas em 2001	40
	<b><i>Freguesia da Venteira</i></b>	
71	Indicadores gerais de emprego e desemprego	41
72	População residente empregada segundo a situação na profissão em 2001	41
73	População residente com 15 anos ou mais ou anos segundo o principal meio de vida em 2001	41
74	População residente empregada segundo o grupo de profissões em 2001	42
75	Empresas sedeadas segundo os escalões de pessoal em 2001	42
76	Empresas sedeadas segundo o volume de negócios em 2001	42
77	Empresas sedeadas segundo a Classificação das Actividades Económicas em 2001	43
	<b><i>Freguesia de Alfornerlos</i></b>	
78	Indicadores gerais de emprego e desemprego	44
79	População residente empregada segundo a situação na profissão em 2001	44
80	População residente com 15 anos ou mais ou anos segundo o principal meio de vida em 2001	44
81	População residente empregada segundo o grupo de profissões em 2001	45
82	Empresas sedeadas segundo os escalões de pessoal em 2001	45
83	Empresas sedeadas segundo o volume de negócios em 2001	45
84	Empresas sedeadas segundo a Classificação das Actividades Económicas em 2001	46
	<b><i>Freguesia de S.Brás</i></b>	
85	Indicadores gerais de emprego e desemprego	47
86	População residente empregada segundo a situação na profissão em 2001	47
87	População residente com 15 anos ou mais ou anos segundo o principal meio de vida em 2001	47
88	População residente empregada segundo o grupo de profissões em 2001	48
89	Empresas sedeadas segundo os escalões de pessoal em 2001	48
90	Empresas sedeadas segundo o volume de negócios em 2001	48
91	Empresas sedeadas segundo a Classificação das Actividades Económicas em 2001	49
	<b><i>Freguesia da Venda Nova</i></b>	
92	Indicadores gerais de emprego e desemprego	50
93	População residente empregada segundo a situação na profissão em 2001	50
94	População residente com 15 anos ou mais ou anos segundo o principal meio de vida em 2001	50
95	População residente empregada segundo o grupo de profissões em 2001	51
96	Empresas sedeadas segundo os escalões de pessoal em 2001	51
97	Empresas sedeadas segundo o volume de negócios em 2001	51
98	Empresas sedeadas segundo a Classificação das Actividades Económicas em 2001	52
	<b>Fontes</b>	<b>53</b>
	<b>Notas explicativas</b>	<b>53</b>

## Gráficos

	Pág.	
1	Repartição sectorial do emprego da população residente, 2001	7
2	Repartição sectorial do emprego da população residente, por sexo, 2001	7
3	População residente empregada por ramo de actividade económica e grupos etários, 2001	8
4	Empresas sedeadas no Município da Amadora, segundo a CAE em 2001 e 2005	10
5	Empresas sedeadas no Município, segundo os escalões de pessoal em 2001 e 2005	10
6	Repartição das empresas sedeadas no Município segundo os escalões de pessoal e ramos da actividade económica, 2001	11
7	Repartição das empresas sedeadas no Município segundo o volume de negócios, 2001	11
8	Estabelecimentos e pessoas ao serviços nos Municípios que compõem a Grande Lisboa em 2004 e 2009	12
9	Dimensão dos estabelecimentos segundo os escalões de pessoal no Município da Amadora em 2004 e 2009 (percentagens acumuladas)	15
10	Volume de emprego segundo os escalões de pessoal no Município da Amadora em 2004 e 2009 (percentagens acumuladas)	15
11	Percentagem de pessoas ao serviços nos estabelecimentos, segundo os grupos etários no Município da Amadora em 2009	16
12	Percentagem de pessoas ao serviços nos estabelecimentos, segundo as habilitações literárias no Município da Amadora em 2009	16
13	Evolução do desemprego registado no Município da Amadora, entre Dezembro de 2001 e Dezembro de 2011	17
14	Desemprego registado no Município da Amadora por tempo de inscrição e sexo, em Dezembro de 2005 e de 2010	17
15	Desemprego registado no Município da Amadora segundo a categoria em Dezembro de 2005 e Dezembro de 2010	18
16	Desemprego registado no Município da Amadora segundo o nível de instrução em Dezembro de 2010	18
17	Desemprego registado no Município da Amadora segundo os grupos etários em Dezembro de 2010	18
18	Desemprego registado no Município da Amadora por grupos de profissões em Dezembro de 2005, de 2007 e de 2010	19

Enquadramento territorial

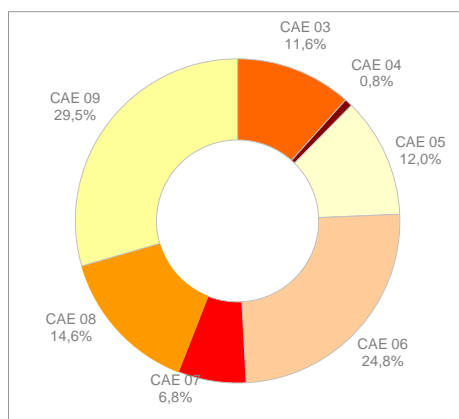


**Quadro 1**

Repartição sectorial do emprego da população residente, 2001

CAE	Descrição	HM	H
01	Agricultura. Siv. Caça e Pescas	246	156
02	Indústrias Extractivas	61	41
03	Indústrias Transformadoras	10017	6297
04	Electricidade Gás e Água	676	518
05	Construção e Obras Públicas	10335	9189
06	Comércio por grosso e retalho; Reparação de bens de uso pessoal e domésticos; Aloj. Restauração	21422	10926
07	Transportes, Armazenagem e Comunicações	5875	4213
08	Bancos e Outras Instituições Financeiras	12572	5874
09	Serviços prest. à colectividade e serviços pessoais; Famílias c/empreg domésticos; Organismos Inter; Outras Organiz. Extra-territoriais	25460	7983
<b>TOTAL</b>		<b>86664</b>	<b>45197</b>

FONTE: INE, Recenseamento Geral da População e Habitação, 2001

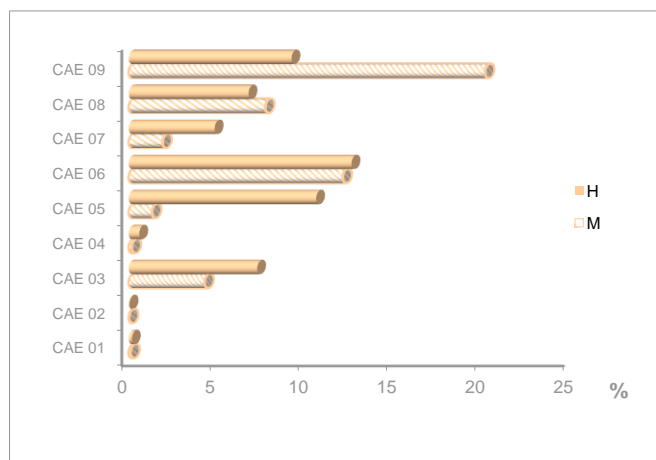


**Gráfico 1**

Repartição sectorial do emprego da população residente, 2001

**Gráfico 2**

Repartição sectorial do emprego da população residente, por sexo, 2001





**Quadro 2**

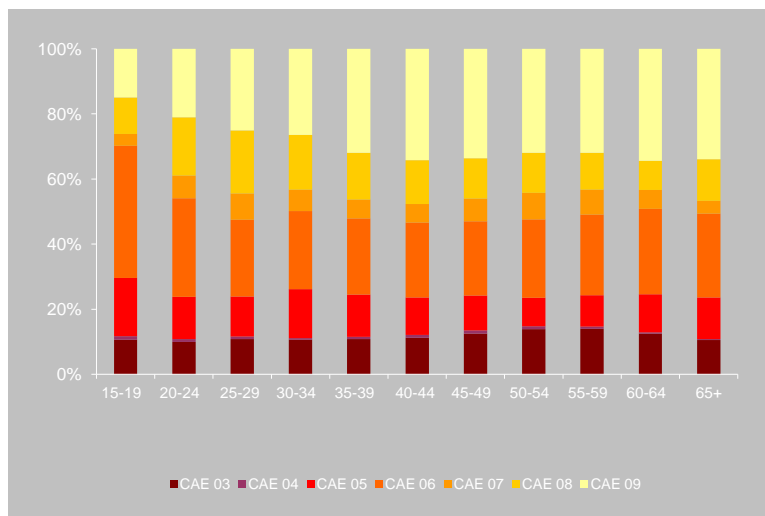
População residente empregada por ramo de actividade económica e grupos etários, 2001

CAE	15-19	20-24	25-29	30-34	35-39	40-44	45-49	50-54	55-59	60-64	65+	Total
01	5	20	35	21	32	28	35	26	20	15	9	246
02	0	1	7	8	7	9	12	10	5	1	1	61
03	204	862	1317	1094	1138	1200	1290	1371	927	446	168	10017
04	22	71	93	59	76	100	106	89	40	15	5	676
05	345	1128	1487	1552	1366	1232	1100	862	639	419	205	10335
06	782	2622	2867	2481	2457	2468	2360	2386	1647	939	413	21422
07	70	603	984	685	609	616	720	810	506	209	63	5875
08	216	1550	2352	1734	1509	1441	1277	1223	747	319	204	12572
09	289	1823	3040	2737	3365	3674	3478	3159	2118	1234	543	25460
<b>Total</b>	<b>1933</b>	<b>8680</b>	<b>12182</b>	<b>10371</b>	<b>10559</b>	<b>10768</b>	<b>10378</b>	<b>9936</b>	<b>6649</b>	<b>3597</b>	<b>1611</b>	<b>86664</b>

FONTE: INE, Recenseamento Geral da População e Habitação, 2001

**Gráfico 3**

População residente empregada por ramo de actividade económica e grupos etários, 2001



**Quadro 3**

População residente empregada segundo grupos de profissões, 2001

GRUPOS DE PROFISSÕES	Grande Lisboa		Lisboa		Amadora	
	HM	%	HM	%	HM	%
1-Membros dos Corpos legislativos, Quadros superiores e dirigentes	73310	7,9	23521	9,4	5376	6,2
2- Especialistas das profissões intelectuais e científicas	124747	13,5	54071	21,5	8369	9,7
3-Técnicos e profissionais de nível intermédio	124459	13,5	33478	13,3	11541	13,3
4-Pessoal administrativo e similares	141970	15,4	35250	14,0	14474	16,7
5-Pessoal dos serviços de protecção e segurança, dos serviços pessoais e domésticos e trab. simil	143570	15,5	34636	13,8	14582	16,8
6-Trabalhadores da agricultura e da pesca	5049	0,5	881	0,4	280	0,3
7-Trabalhadores da produção industrial e artesãos	121491	13,1	22169	8,8	13539	15,6
8-Operadores de instalações industriais e máquinas fixas, condutores e montadores	45818	5,0	8631	3,4	4274	4,9
9-Trabalhadores não qualificados	136493	14,8	37328	14,8	13470	15,5
0-Forças Armadas	7554	0,8	1479	0,6	759	0,9
<b>TOTAL</b>	<b>924461</b>	<b>100,0</b>	<b>251444</b>	<b>100,0</b>	<b>86664</b>	<b>100,0</b>

FONTE: INE, Recenseamento Geral da População e Habitação, 2001

**Quadro 4**

População residente empregada segundo o ramo de actividade económica e grupos de profissões, 2001

GRUPOS DE PROFISSÕES	CAE 3	CAE 4	CAE 5	CAE 6	CAE 7	CAE 8	CAE 9	Total
Grupo 1	563	28	485	2756	251	767	513	5376
Grupo 2	512	59	233	387	449	1336	5358	8369
Grupo 3	1511	107	435	1738	1074	2649	3974	11541
Grupo 4	1170	135	459	2725	1608	3983	4353	14474
Grupo 5	621	12	27	9608	359	263	3675	14582
Grupo 6	0	1	4	10	0	4	168	280
Grupo 7	3445	292	6539	2167	415	231	431	13539
Grupo 8	1289	25	327	546	1455	139	477	4274
Grupo 9	905	17	1826	1485	264	3196	5757	13470
Grupo 0	1	0	0	0	0	4	754	759
<b>TOTAL</b>	<b>10017</b>	<b>676</b>	<b>10335</b>	<b>21422</b>	<b>5875</b>	<b>12572</b>	<b>25460</b>	<b>86664</b>

FONTE: INE, Recenseamento Geral da População e Habitação, 2001

**Quadro 5**

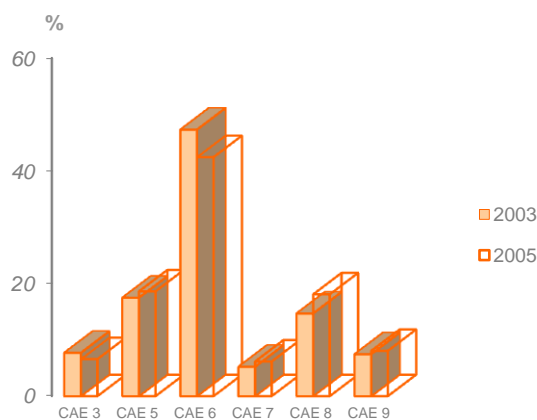
Empresas sedeadas no Município da Amadora, segundo a CAE em 2003 e 2005

CAE	2003		2005	
	Nº	%	Nº	%
01	12	0,2	11	0,2
02	2	0,0	1	0,0
03	447	7,7	457	6,6
04	0	0,0	2	0,0
05	1015	17,5	1294	18,6
06	2749	47,3	2952	42,4
07	303	5,2	428	6,1
08	853	14,7	1257	18,1
09	433	7,4	559	8,0
<b>TOTAL</b>	<b>5814</b>	<b>100,0</b>	<b>6961</b>	<b>100,0</b>

FONTE: I.N.E. "Ficheiro de Unidades Estatísticas", DF2003/DE2002; DF2005/DE2004

**Gráfico 4**

Empresas sedeadas no Município da Amadora, segundo a CAE em 2003 e 2005



**Quadro 6**

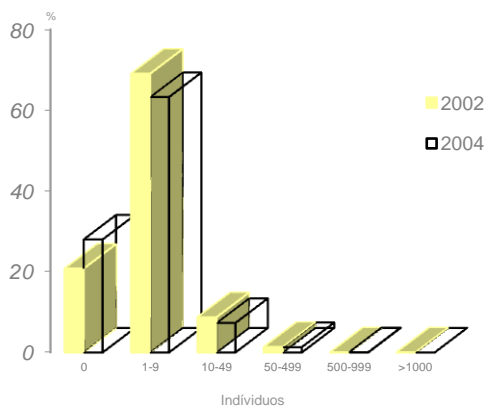
Empresas sedeadas no Município, segundo os Escalões de pessoal em 2002 e 2004

ESCALÕES DE PESSOAL	2002		2004	
	Nº	%	Nº	%
0	1206	20,7	1948	28,0
1 a 9	4014	69,0	4403	63,3
10 a 49	508	8,7	509	7,3
50 a 499	80	1,4	93	1,3
500 a 999	3	0,1	5	0,1
> 1000	3	0,1	3	0,0
<b>TOTAL</b>	<b>5814</b>	<b>100,0</b>	<b>6961</b>	<b>100,0</b>

FONTE: I.N.E. "Ficheiro de Unidades Estatísticas", DF2003/DE2002; DF2005/DE2004

**Gráfico 5**

Empresas sedeadas no Município, segundo os escalões de pessoal em 2002 e 2004



**Quadro 7**

Repartição das empresas sediadas no Município segundo os escalões de pessoal e ramos da actividade económica, 2002

ESCALÕES DE PESSOAL	CAE 1	CAE 2	CAE 3	CAE 5	CAE 6	CAE 7	CAE 8	CAE 9	TOTAL
0	6	0	56	259	399	124	265	97	1206
1-9	5	2	294	599	2127	171	522	294	4014
10-49	1	0	68	143	198	7	52	39	508
50-499	0	0	27	13	25	1	12	2	80
500-999	0	0	1	0	0	0	2	0	3
>1000	0	0	1	1	0	0	0	1	3
<b>TOTAL</b>	<b>12</b>	<b>2</b>	<b>447</b>	<b>1015</b>	<b>2749</b>	<b>303</b>	<b>853</b>	<b>433</b>	<b>5814</b>

FONTE: I.N.E. "Ficheiro de Unidades Estatísticas", DF2003/DE2002

**Quadro 8**

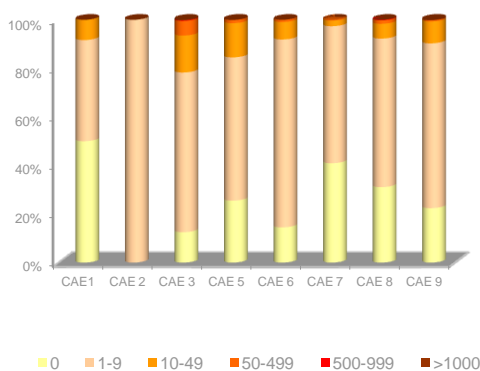
Repartição das empresas sediadas no Município segundo o volume de negócios e ramo de actividade económica, 2002

VOLUME DE NEGÓCIOS	CAE 1	CAE 2	CAE 3	CAE 5	CAE 6	CAE 7	CAE 8	CAE 9	TOTAL
0	5	0	58	337	391	119	229	90	1229
1 a 50 000	3	1	103	116	689	130	277	159	1478
50 001 a 7 000 000	4	1	264	554	1635	54	340	182	3034
7 000 001 a 200 000 000	0	0	21	7	33	0	7	2	70
> 200 000 000	0	0	1	1	1	0	0	0	3
<b>TOTAL</b>	<b>12</b>	<b>2</b>	<b>447</b>	<b>1015</b>	<b>2749</b>	<b>303</b>	<b>853</b>	<b>433</b>	<b>5814</b>

FONTE: I.N.E. "Ficheiro de Unidades Estatísticas", DF2003/DE2002

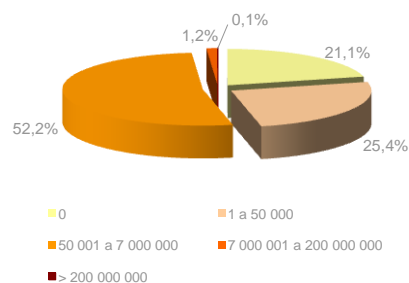
**Gráfico 6**

Repartição das empresas sediadas no Município segundo os escalões de pessoal e ramos da actividade económica, 2002



**Gráfico 7**

Repartição das empresas sediadas no Município segundo o volume de negócios, 2002



**Quadro 9**

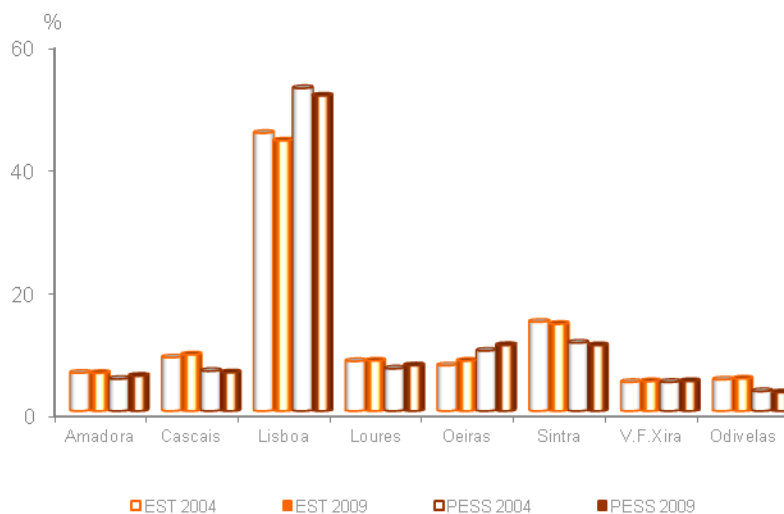
Estabelecimentos e pessoas ao serviços nos Municípios que compõem a Grande Lisboa em 2004 e 2009

Município	2004					2009				
	Estabelecimentos		Pessoas ao serviço		Média Pes/Est	Estabelecimentos		Pessoas ao serviço		Média Pes/Est
	Nº	%	Nº	%		Nº	%	Nº	%	
Amadora	4534	6,2	37300	5,2	8	4954	6,2	45363	5,7	9
Cascais	6354	8,7	46223	6,5	7	7369	9,2	49735	6,3	7
Lisboa	32936	45,3	376622	52,6	11	35376	44,1	408837	51,4	12
Loures	5864	8,1	49575	6,9	8	6564	8,2	58939	7,4	9
Oeiras	5367	7,4	69971	9,8	13	6551	8,2	85243	10,7	13
Sintra	10547	14,5	79337	11,1	8	11378	14,2	85013	10,7	7
V.F.Xira	3437	4,7	33890	4,7	10	3870	4,8	38519	4,8	10
Odivelas	3690	5,1	22727	3,2	6	4217	5,3	23999	3,0	6
Grande Lisboa	72729	100	715645	100	10	80279	100	795648	100	10

FONTE: M.T.S.S. "Quadros de Pessoal", 2004 e 2009

**Gráfico 8**

Estabelecimentos e pessoas ao serviço nos Municípios que compõem a Grande Lisboa em 2004 e 2009



**Quadro 10**

Repartição do número de estabelecimentos por ramos da actividade económica nos Municípios que compõem a Grande Lisboa em 2004

CAE	Amadora	Cascais	Lisboa	Loures	Oeiras	Sintra	VFXira	Odivelas	Gr Lisboa
01	6	61	176	66	32	88	52	7	488
02	2	6	18	1	1	30	0	0	58
03	340	471	1821	706	359	1456	310	406	5869
04	5	2	33	9	9	4	2	1	65
05	672	701	1774	732	475	1585	461	619	7019
06	2191	2856	14756	2722	2279	4460	1532	1682	32478
07	212	284	2052	481	202	510	312	225	4278
08	655	1111	7786	627	1306	1389	451	374	13699
09	451	862	4520	520	704	1025	317	376	8775
<b>Total</b>	<b>4534</b>	<b>6354</b>	<b>32936</b>	<b>5864</b>	<b>5367</b>	<b>10547</b>	<b>3437</b>	<b>3690</b>	<b>72729</b>

FONTE: M.T.S.S. "Quadros de Pessoal", 2004

**Quadro 11**

Repartição do número de pessoas ao serviço por ramos da actividade económica nos Municípios que compõem a Grande Lisboa em 2004

CAE	Amadora	Cascais	Lisboa	Loures	Oeiras	Sintra	VFXira	Odivelas	Gr Lisboa
01	22	317	741	235	235	458	328	92	2428
02	9	17	192	4	6	275			503
03	5168	5401	18091	10117	8185	20871	9179	4023	81035
04	56	38	2135	470	88	64	55	6	2912
05	5929	5414	21141	6175	6530	11226	3669	4071	64155
06	12995	18308	101055	16584	21369	26178	9354	7834	213677
07	716	1822	42594	5516	2901	2914	3414	1058	60935
08	6930	6358	141365	6183	24055	10238	4893	3366	203388
09	5475	8548	49308	4291	6602	7113	2998	2277	86612
<b>Total</b>	<b>37300</b>	<b>46223</b>	<b>376622</b>	<b>49575</b>	<b>69971</b>	<b>79337</b>	<b>33890</b>	<b>22727</b>	<b>715645</b>

FONTE: M.T.S.S. "Quadros de Pessoal", 2004

**Quadro 12**

Repartição do número de estabelecimentos por ramos da actividade económica nos Municípios que compõem a Grande Lisboa em 2009

CAE	Amadora	Cascais	Lisboa	Loures	Oeiras	Sintra	VFXira	Odivelas	Gr Lisboa
01	9	35	161	57	22	87	52	12	435
02	2	4	10	2		22	3		43
03	349	429	1298	671	270	1273	300	333	4923
04	8	21	83	39	24	19	12	6	212
05	651	727	1772	759	474	1593	449	676	7101
06	2265	3040	14053	2811	2622	4627	1614	1815	32847
07	369	461	3107	676	576	723	389	363	6664
08	706	1512	9190	842	1602	1748	576	515	16691
09	595	1140	5702	707	961	1286	475	497	11363
<b>Total</b>	<b>4954</b>	<b>7369</b>	<b>35376</b>	<b>6564</b>	<b>6551</b>	<b>11378</b>	<b>3870</b>	<b>4217</b>	<b>80279</b>

FONTE: M.T.S.S. "Quadros de Pessoal", 2009

**Quadro 13**

Repartição do número de pessoas ao serviço por ramos da actividade económica nos Municípios que compõem a Grande Lisboa em 2009

CAE	Amadora	Cascais	Lisboa	Loures	Oeiras	Sintra	VFXira	Odivelas	Gr Lisboa
01	18	109	428	231	69	332	180	45	1412
02	6	17	116	24		172	13		348
03	4601	4061	11160	9704	4728	16330	7426	3203	61213
04	94	988	2562	993	317	463	136	32	5585
05	5665	5004	18190	6577	7021	12570	3427	4459	62913
06	16833	19900	96913	19052	27917	26461	10554	8284	225914
07	2856	3089	60925	7267	11014	5302	3944	1482	95879
08	8512	7192	160685	10564	26865	14653	8751	3833	241055
09	6778	9375	57858	4527	7312	8730	4088	2661	101329
<b>Total</b>	<b>45363</b>	<b>49735</b>	<b>408837</b>	<b>58939</b>	<b>85243</b>	<b>85013</b>	<b>38519</b>	<b>23999</b>	<b>795648</b>

FONTE: M.T.S.S. "Quadros de Pessoal", 2009

Quadro 14

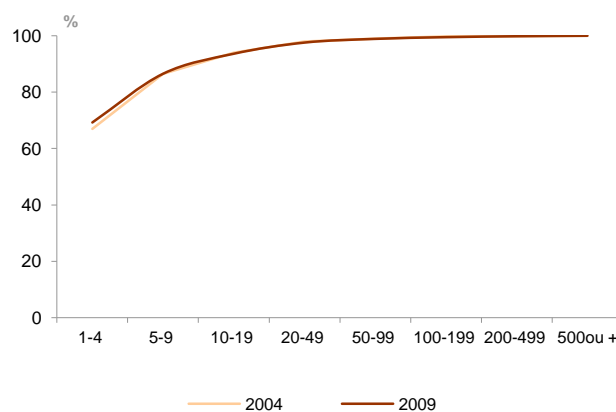
Dimensão dos estabelecimentos segundo os escalões de pessoal no Município da Amadora em 2004 e 2009

Classes de Dimensão	2004		2009	
	Nº	%	Nº	%
1 a 4	3032	66,9	3430	69,2
5 a 9	892	19,7	856	17,3
10 a 19	336	7,4	352	7,1
20 a 49	177	3,9	196	4,0
50 a 99	49	1,1	65	1,3
100 a 199	34	0,7	30	0,6
200 a 499	10	0,2	16	0,3
500 a 999	3	0,1	6	0,1
1000 ou +	1	0,0	3	0,1
<b>Total</b>	<b>4534</b>	<b>100</b>	<b>4954</b>	<b>100</b>

FONTE: M.T.S.S. "Quadros de Pessoal", 2004 e 2009

Gráfico 9

Dimensão dos estabelecimentos segundo os escalões de pessoal no Município da Amadora em 2004 e 2009 (percentagens acumuladas)



Quadro 15

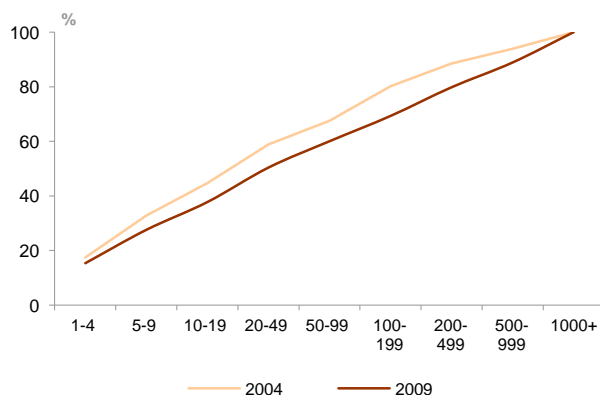
Volume de emprego segundo os escalões de pessoal no Município da Amadora em 2004 e 2009

Classes de Dimensão	2004		2009	
	Nº	%	Nº	%
1 a 4	6533	17,5	6969	15,36
5 a 9	5706	15,3	5543	12,22
10 a 19	4427	11,9	4619	10,18
20 a 49	5302	14,2	5723	12,62
50 a 99	3242	8,7	4378	9,65
100 a 199	4704	12,6	4206	9,27
200 a 499	3091	8,3	4765	10,50
500 a 999	2045	5,5	4121	9,08
1000 ou +	2250	6,0	5039	11,11
<b>Total</b>	<b>37300</b>	<b>100</b>	<b>45363</b>	<b>100</b>

FONTE: M.T.S.S. "Quadros de Pessoal", 2004 e 2009

Gráfico 10

Volume de emprego segundo os escalões de pessoal no Município da Amadora em 2004 e 2009 (percentagens acumuladas)





**Quadro 16**

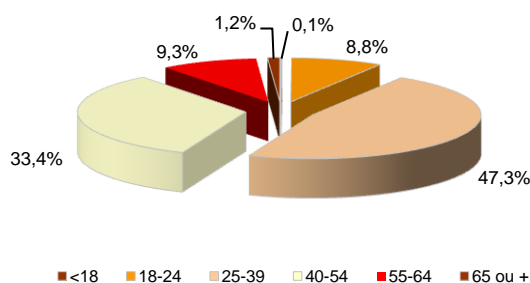
Número de pessoas ao serviço nos estabelecimentos, segundo os grupos etários, no Município da Amadora, em 2009

2009	<18 anos	18-24	25-39	40-54	55-64	65 ou + anos	Ignorado	Total
<b>Amadora</b>	37	3972	21398	15127	4211	527	91	<b>45363</b>

FONTE: M.T.S.S. "Quadros de Pessoal", 2009

**Gráfico 11**

Percentagem de pessoas ao serviço nos estabelecimentos, segundo os grupos etários, no Município da Amadora, em 2009



**Quadro 17**

Número de pessoas ao serviço nos estabelecimentos, segundo as habilitações literárias, no Município da Amadora, em 2009

Habilitações literárias	Nº Pessoas
Nenhum nível de ensino	563
E. Básico	23649
E. Secundário	10959
E. pós-Secundário não Superior Nível IV	200
E. Superior	9483
Ignorado	509
<b>Total</b>	<b>45363</b>

FONTE: M.T.S.S. "Quadros de Pessoal", 2009

**Gráfico 12**

Percentagem de pessoas ao serviço nos estabelecimentos, segundo as habilitações literárias, no Município da Amadora, em 2009

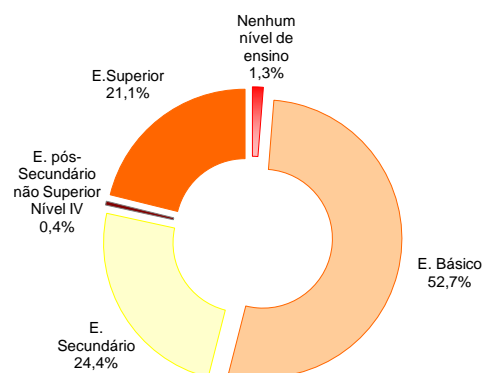
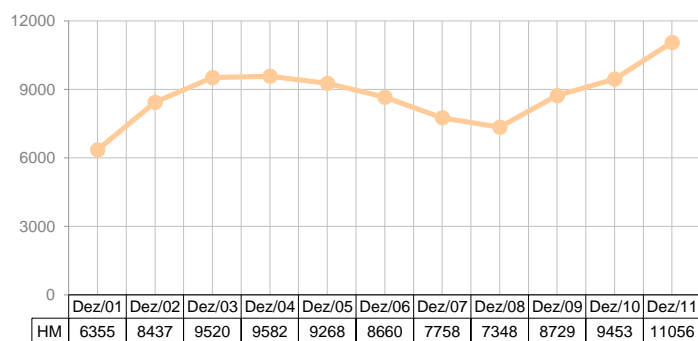


Gráfico 13

Desemprego registado no Município da Amadora, entre Dezembro de 2001 e de 2011



FONTE:I.E.F.P.

Quadro 18

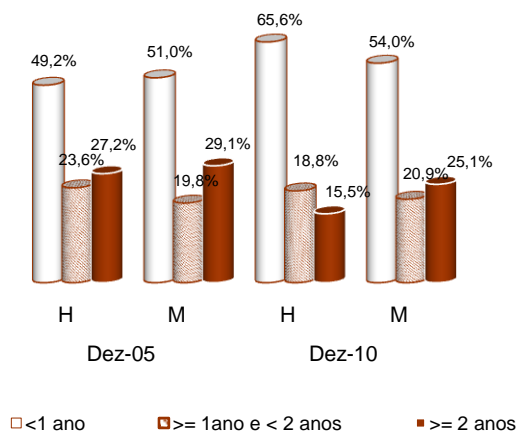
Desemprego registado no Município da Amadora, por tempo de inscrição e sexo, em Dezembro de 2005 e de 2010

Duração	Dez/2005		Dez/2010	
	Total	Homens	Total	Homens
<1 ano	4645	2281	5431	2972
>= 1ano e < 2 anos	2015	1096	2069	1134
>= 2 anos	2608	1259	1953	851
<b>Total</b>	<b>9268</b>	<b>4636</b>	<b>9453</b>	<b>4957</b>

FONTE:I.E.F.P.

Gráfico 14

Percentagem do desemprego registado no Município da Amadora por tempo de inscrição e sexo, em Dezembro de 2005 e de 2010



**Quadro 19**

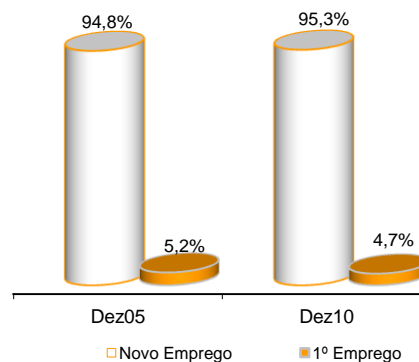
Desemprego registado no Município da Amadora, segundo a categoria nos meses de Dezembro de 2005, de 2007 e de 2010

Categoria	Dez2005	Dez2007	Dez2010
1º Emprego	479	441	445
Novo Emprego	8789	7317	9008
<b>Total</b>	<b>9268</b>	<b>7758</b>	<b>9453</b>

FONTE: I.E.F.P.

**Gráfico 15**

Desemprego registado no Município da Amadora, segundo a categoria em Dezembro de 2005 e Dezembro de 2010



**Quadro 20**

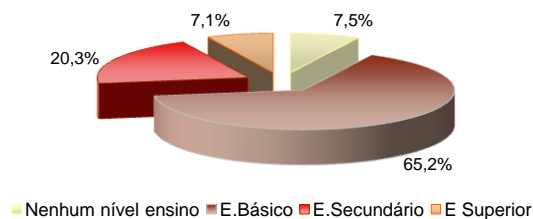
Desemprego registado no Município da Amadora, segundo o nível de instrução em Dezembro de 2005, 2007 e 2010

Nível de Instrução	Dez2005		Dez2007		Dez2010	
	Total	Homens	Total	Homens	Total	Homens
Nenhum nível de ensino	444	222	419	201	706	421
E. Básico	6252	3230	5232	2476	6160	3365
E. Secundário	1785	875	1472	688	1915	928
E. Superior	787	309	635	211	672	243
<b>Total</b>	<b>9268</b>	<b>4636</b>	<b>7758</b>	<b>3576</b>	<b>9453</b>	<b>4957</b>

FONTE: I..E.F.P.

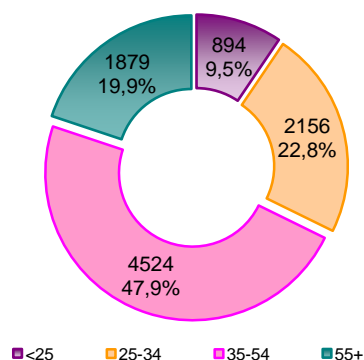
**Gráfico 16**

Percentagem de desemprego registado no Município da Amadora, segundo o nível de instrução em Dezembro de 2010



**Gráfico 17**

Percentagem de desemprego registado no Município da Amadora, segundo os grupos etários em Dezembro de 2010



Quadro 21

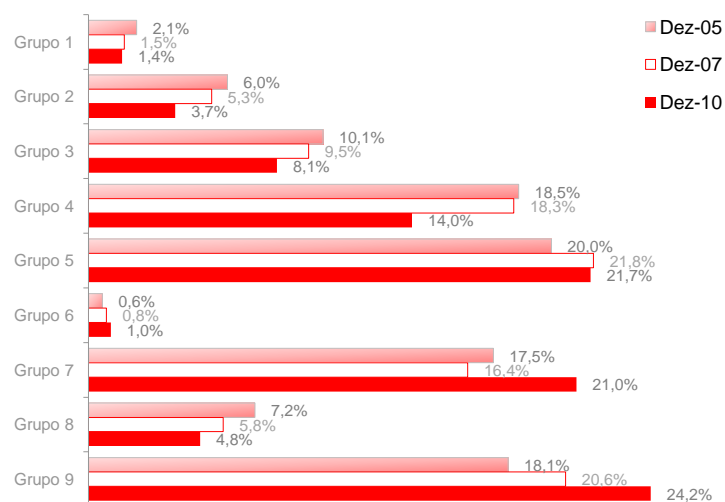
Desemprego registado no Município da Amadora, por grupos de profissões em Dezembro de 2005, de 2007 e de 2010

Grupos profissionais	Dez-05	Dez-07	Dez-10
1- Quadros superiores e dirigentes	192	120	137
2- Especialistas das prof. intelectuais e científicas	555	412	354
3- Técnicos e profissionais de nível intermédio	937	737	769
4- Pessoal administrativo e similares	1719	1 423	1319
5- Pessoal dos serviço e vendedores	1850	1 690	2047
6- Agricultores e trabal. qualificados de agricultura e pesca	55	60	91
7- Operários, artífices e trab. similares	1618	1 269	1989
8- Operadores de instalações e máquinas e trab. da montagem	665	451	455
9- Trabalhadores não qualificados	1677	1 596	2292
<b>TOTAL</b>	<b>9 268</b>	<b>7 758</b>	<b>9 453</b>

FONTE: I.E.F.P.

Gráfico 18

Desemprego registado no Município da Amadora por grupos de profissões nos anos 2005, 2007 e 2010



Quadro 22 | Emprego e desemprego em 2001

	Alfragide	Concelho
Sector Primário	8	246
Sector Secundário	732	21089
Sector Terciário	4060	65329
Emprego total	4800	86664
Indicador de terciarização <sup>1</sup>	1,56	1,36
População residente sem actividade económica	3695	81873
Taxa de Actividade (%) <sup>2</sup>	57,7	53,4
Taxa de Emprego da população em idade activa (%) <sup>3</sup>	76,4	69,3
Taxa de dependência do Emprego no Concelho (%) <sup>4</sup>	25,6	31,2
Procura 1ºEmprego	58	1519
Procura novo emprego	187	5816
Desemprego total	245	7335
Taxa de Desemprego (%) <sup>5</sup>	4,9	7,8



Quadro 23 | População residente empregada segundo a situação na profissão em 2001

	Alfragide		Concelho	
	HM	%	HM	%
Empregador	507	10,6	7431	8,6
Trabalhador por Conta Própria	111	2,3	3470	4,0
Trabalhador Familiar não Remunerado	4	0,1	197	0,2
Trabalhador por Conta de Outrém	4122	85,9	74456	85,9
Membro Activo de Cooperativa	2	0,0	262	0,3
Outra Situação	54	1,1	848	1,0
Total	4800	100,0	86664	100,0

Quadro 24 | População residente com 15 ou mais anos segundo o principal meio de vida em 2001

	Alfragide		Concelho	
	HM	%	HM	%
Trabalho	4664	66,6	84678	56,6
Pensões	905	12,9	32019	21,4
Subsídios de apoio social	154	2,2	6558	4,4
Rendimento da propriedade	73	1,0	1089	0,7
A cargo da Família	1079	15,4	23192	15,5
Outro	127	1,8	2106	1,4
Total	7002	100,0	149642	100,0

<sup>1</sup> (Média ponderada da população empregada por sector de actividade/Pop. total)\*100

<sup>2</sup> (Pop. resid. activa/Pop. Total)\*100

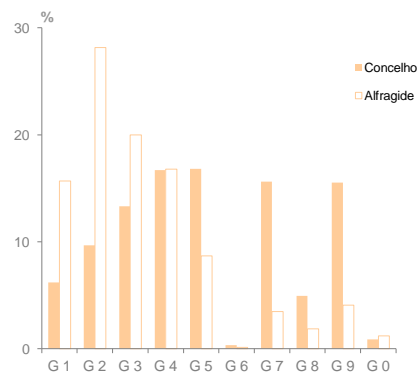
<sup>3</sup> (Pop. resid. empregada/Pop 15-64 anos)\*100

<sup>4</sup> (Pop. resid. a trabalhar no Concelho de residência/Pop empregada)\*100

<sup>5</sup> (Pop. resid. desempregada/Pop. activa)\*100

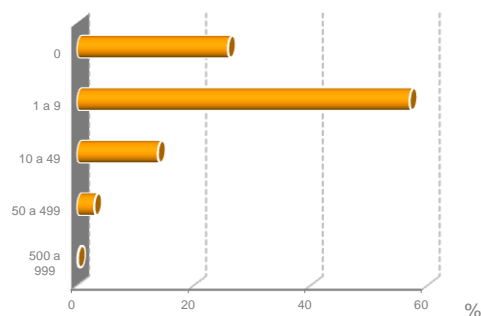
Quadro 25 População residente empregada segundo o grupo de profissões em 2001

GRUPO DE PROFISSÕES	Alfragide		Concelho	
	HM	%	HM	%
Grupo 1	753	15,7	5376	6,2
Grupo 2	1352	28,2	8369	9,7
Grupo 3	960	20,0	11541	13,3
Grupo 4	805	16,8	14474	16,7
Grupo 5	416	8,7	14582	16,8
Grupo 6	6	0,1	280	0,3
Grupo 7	166	3,5	13539	15,6
Grupo 8	89	1,9	4274	4,9
Grupo 9	196	4,1	13470	15,5
Grupo 0	57	1,2	759	0,9
TOTAL	4800	100,0	86664	100,0



Quadro 26 Empresas sedeadas segundo os escalões de pessoal em 2002

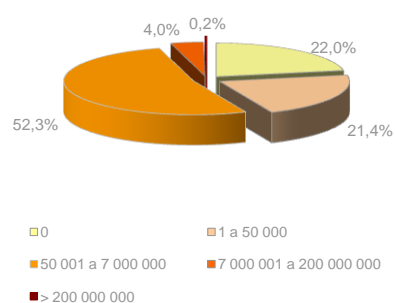
Escalões de pessoal	Nº
0	128
1 a 9	282
10 a 49	69
50 a 499	15
500 a 999	1
> 1000	0
TOTAL	495



Quadro 27 Empresas sedeadas segundo o volume de negócios em 2002

Volume de negócios	Nº
0	109
1 a 50 000	106
50 001 a 7 000 000	259
7 000 001 a 200 000 000	20
> 200 000 000	1
TOTAL	495

Unidade: Euro

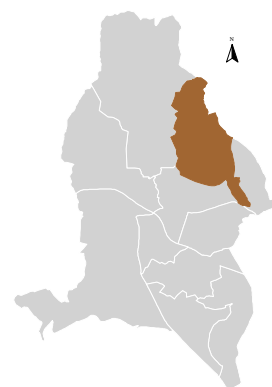


Quadro 28 | Empresas sedeadas segundo a Classificação das Actividades Económicas em 2003

CAE	DESIGNAÇÃO	Alfragide	Concelho
01	Agricultura, Produção animal, Caça e Act. dos Serv. Relacionados	1	10
02	Silvicultura, Exploração Florestal e Act. dos Serv. Relacionados	1	1
05	Pesca, Aquacultura e Actividades dos Serviços Relacionados	0	1
<b>1</b>	<b>AGRICULTURA, SILVICULTURA, CAÇA E PESCAS</b>	<b>2</b>	<b>12</b>
14	Outras Indústrias Extractivas	0	2
<b>2</b>	<b>INDÚSTRIAS EXTRACTIVAS</b>	<b>0</b>	<b>2</b>
15	Indústrias Alimentares e das Bebidas	0	40
17	Fabricação de têxteis	0	9
18	Indústria do Vestuário; Preparação, tingimento e fabricação de peles com pêlo	2	37
19	Indústria do couro e dos produtos do couro	0	6
20	Indústrias da Madeira e da Cortiça e suas Obras excepto Mobiliário	1	15
21	Fabricação de pasta, de papel e cartão e seus artigos; Edição e impressão	0	2
22	Edição, Impressão e Reprodução de Suportes de Informação Gravados	10	119
24	Fabricação de Produtos Químicos	7	20
25	Fabricação de Artigos de Borracha e de Matérias Plásticas	0	6
26	Fabricação de Outros Produtos Minerais não Metálicos	0	12
27	Indústrias Metalúrgicas de Base	0	6
28	Fabricação de Produtos Metálicos, excepto Máquinas e Equipamentos	3	60
29	Fabricação de Máquinas e de Equipamentos, n.e	2	32
30	Fabricação de Máquinas de Escritório e de Equipamento para tratamento automático de informação	0	1
31	Fabricação de Máquinas e Aparelhos Eléctricos n.e.	1	16
32	Fabricação de Equipamento e de Aparelhos Rádio, TV e de Comunicação	3	13
33	Fabric. de Aparelhos e Instrum. médicos-cirúrgicos ortopédicos, de precisão, de óptica e de relojoaria	0	7
35	Fabricação de Outro Material de Transporte	0	1
36	Indústria de Mobiliário; Outras Indústrias Transformadoras	0	42
37	Reciclagem	0	3
<b>3</b>	<b>INDÚSTRIAS TRANSFORMADORAS</b>	<b>29</b>	<b>447</b>
<b>4</b>	<b>ELECTRICIDADE, GÁS E ÁGUA</b>	<b>0</b>	<b>0</b>
45	Construção	62	1015
<b>5</b>	<b>CONSTRUÇÃO E OBRAS PÚBLICAS</b>	<b>62</b>	<b>1015</b>
50	Comércio, Manutenção e Reparação de Veículos Automóveis e Motociclos	11	275
51	Comércio por Grosso e Agentes de Comércio, excepto Veículos Automóveis	107	789
52	Comércio a retalho (excepto veículos automóveis); Reparação de Bens Pess.e Domésticos	45	1010
55	Alojamento e Restauração (restaurantes e similares)	29	675
<b>6</b>	<b>COMÉRCIO POR GROSSO E A RETALHO; REPARAÇÃO DE BENS DE USO PESSOAL E DOMÉSTICO; ALOJAMENTO E RESTAURAÇÃO</b>	<b>192</b>	<b>2749</b>
60	Transportes terrestres; Transportes por Oleodutos ou Gasodutos (pipelines)	11	271
63	Actividades Anexas e Auxiliares dos Transportes; Agência Viagens e Turismo	3	22
64	Correios e Telecomunicações	4	10
<b>7</b>	<b>TRANSPORTES, ARMAZENAGEM E COMUNICAÇÕES</b>	<b>18</b>	<b>303</b>
65	Intermediação Financeira, excepto Seguros e Fundos de Pensões	1	6
67	Actividades Auxiliares de Intermediação Financeira	3	15
70	Actividades Imobiliárias	27	188
71	Aluguer de Máquinas e de Equipamento s/Pessoal e Bens	1	14
72	Actividades Informáticas e Conexas	23	90
74	Outras Actividades de Serviços Prestados Principalmente às Empresas	77	540
<b>8</b>	<b>BANCOS E OUTRAS INSTITUIÇÕES FINANCEIRAS</b>	<b>132</b>	<b>853</b>
80	Educação	8	73
85	Saúde e Acção Social	36	178
90	Saneamento, Higiene Pública e Actividades Similares	0	7
91	Actividades Associativas Diversas,n.e.	0	2
92	Actividades Recreativas, Culturais e Desportivas	5	51
93	Outras Actividades de Serviços	11	122
<b>9</b>	<b>SERVIÇOS PRESTADOS Á COLECTIVIDADE E SERVIÇOS PESSOAIS</b>	<b>60</b>	<b>433</b>
<b>TOTAL</b>		<b>495</b>	<b>5814</b>

**Quadro 29** | Emprego e Desemprego em 2001

	Brandoa	Concelho
Sector Primário	15	246
Sector Secundário	2369	21089
Sector Terciário	5462	65329
Emprego total	7846	86664
Indicador de terciarização <sup>1</sup>	1,35	1,36
População residente sem actividade económica	7062	81873
Taxa de Actividade (%) <sup>2</sup>	54,9	53,4
Taxa de Emprego da população em idade activa (%) <sup>3</sup>	69,2	69,3
Taxa de dependência do Emprego no Concelho (%) <sup>4</sup>	30,7	31,2
Procura 1ºEmprego	150	1519
Procura novo emprego	589	5816
Desemprego total	739	7335
Taxa de Desemprego (%) <sup>5</sup>	8,6	7,8



**Quadro 30** | População residente empregada segundo a situação na profissão em 2001

	Brandoa		Concelho	
	HM	%	HM	%
Empregador	657	8,4	7431	8,6
Trabalhador por Conta Própria	371	4,7	3470	4,0
Trabalhador Familiar não Remunerado	17	0,2	197	0,2
Trabalhador por Conta de Outrém	6735	85,8	74456	85,9
Membro Activo de Cooperativa	5	0,1	262	0,3
Outra Situação	61	0,8	848	1,0
Total	7846	100,0	86664	100,0

**Quadro 31** | População residente com 15 ou mais anos, segundo o principal meio de vida em 2001

	Brandoa		Concelho	
	HM	%	HM	%
Trabalho	7716	58,5	84678	56,6
Pensões	2759	20,9	32019	21,4
Subsídios de apoio social	643	4,9	6558	4,4
Rendimento da propriedade	34	0,3	1089	0,7
A cargo da Família	1840	13,9	23192	15,5
Outro	199	1,5	2106	1,4
Total	13191	100,0	149642	100,0

<sup>1</sup> (Média ponderada da população empregada por sector de actividade/Pop. total)\*100

<sup>2</sup> (Pop. resid. activa/Pop. Total)\*100

<sup>3</sup> (Pop. resid. empregada/Pop 15-64 anos)\*100

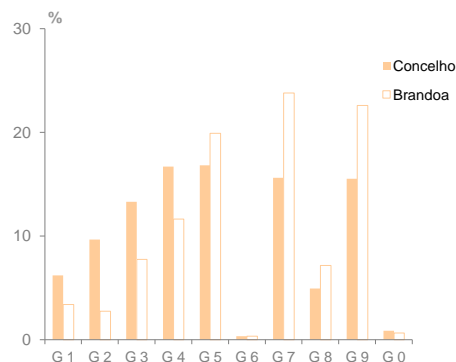
<sup>4</sup> (Pop. resid. a trabalhar no Concelho de residência/Pop empregada)\*100

<sup>5</sup> (Pop. res. desempregada/Pop. activa)\*100



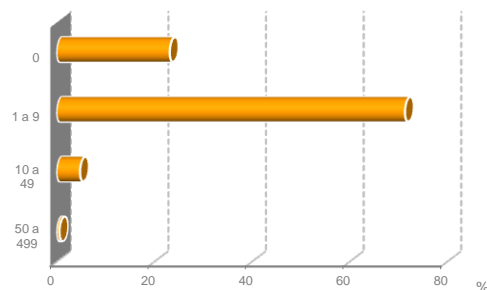
**Quadro 32** População residente empregada segundo os grupos de profissões em 2001

GRUPO DE PROFISSÕES	Brandoa		Concelho	
	HM	%	HM	%
Grupo 1	267	3,4	5376	6,2
Grupo 2	215	2,7	8369	9,7
Grupo 3	608	7,7	11541	13,3
Grupo 4	914	11,6	14474	16,7
Grupo 5	1562	19,9	14582	16,8
Grupo 6	26	0,3	280	0,3
Grupo 7	1868	23,8	13539	15,6
Grupo 8	562	7,2	4274	4,9
Grupo 9	1773	22,6	13470	15,5
Grupo 0	51	0,7	759	0,9
TOTAL	7846	100,0	86664	100,0



**Quadro 33** Empresas sedeadas segundo os escalões de pessoal em 2002

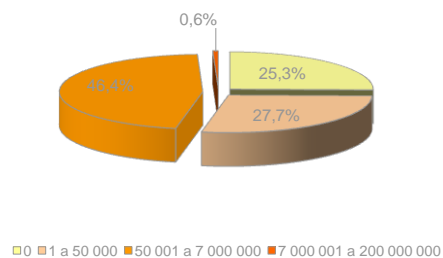
Escalões de pessoal	Nº
0	77
1 a 9	237
10 a 49	16
50 a 499	2
500 a 999	0
> 1000	0
TOTAL	332



**Quadro 34** Empresas sedeadas segundo o volume de negócios em 2002

Volume de negócios	Nº
0	84
1 a 50 000	92
50 001 a 7 000 000	154
7 000 001 a 200 000 000	2
> 200 000 000	0
TOTAL	332

Unidade: Euro

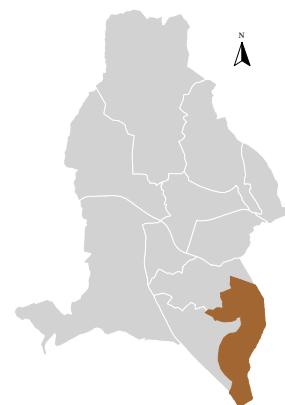


Quadro 35 | Empresas sedeadas segundo a Classificação das Actividades Económicas em 2003

CAE	DESIGNAÇÃO	Brandoa	Concelho
01	Agricultura, Produção animal, Caça e Act. dos Serv. Relacionados	1	10
02	Silvicultura, Exploração Florestal e Act. dos Serv. Relacionados	0	1
05	Pesca, Aquacultura e Actividades dos Serviços Relacionados	0	1
<b>1</b>	<b>AGRICULTURA, SILVICULTURA, CAÇA E PESCAS</b>	<b>1</b>	<b>12</b>
14	Outras Indústrias Extractivas	0	2
<b>2</b>	<b>INDÚSTRIAS EXTRACTIVAS</b>	<b>0</b>	<b>2</b>
15	Indústrias Alimentares e das Bebidas	4	40
17	Fabricação de têxteis	1	9
18	Indústria do Vestuário; Preparação, tingimento, fabricação de peles com pêlo	1	37
19	Indústria do couro e produtos do couro	1	6
20	Indústrias da Madeira e da Cortiça e suas Obras; excepto Mobiliário	2	15
21	Fabricação de pasta, de papel e cartão e seus artigos; Edição e impressão	0	2
22	Edição, Impressão e Reprodução de Suporte de Informação Gravados	1	119
24	Fabricação de Produtos Químicos	0	20
25	Fabricação de Artigos de Borracha e de Matérias Plásticas	0	6
26	Fabricação de Outros Produtos Minerais não Metálicos	1	12
27	Indústrias Metalúrgicas de Base	0	6
28	Fabricação de Produtos Metálicos, excepto Máquinas e Equipamentos	6	60
29	Fabricação de Máquinas e de Equipamentos, n.e	2	32
30	Fabricação de Máquinas de Escritório e de Equipamentos para tratamento automático de informação	1	1
31	Fabricação de Máquinas e Aparelhos Eléctricos n.e.	1	16
32	Fabricação de Equipamento e de Aparelhos Rádio, TV e de Comunicação	2	13
33	Fabric. de Aparelhos e Instrum. médicos-cirúrgicos ortopédicos, de precisão, de óptica e de relojoaria	0	7
35	Fabricação de Outro Material de Transporte	0	1
36	Indústria de Mobiliário; Outras Indústrias Transformadoras	4	42
37	Reciclagem	0	3
<b>3</b>	<b>INDÚSTRIAS TRANSFORMADORAS</b>	<b>27</b>	<b>447</b>
<b>4</b>	<b>ELECTRICIDADE, GÁS E ÁGUA</b>	<b>0</b>	<b>0</b>
45	Construção	77	1015
<b>5</b>	<b>CONSTRUÇÃO E OBRAS PÚBLICAS</b>	<b>77</b>	<b>1015</b>
50	Comércio, Manutenção e Reparação de Veículos Automóveis e Motociclos	20	275
51	Comércio por Grosso e Agentes de Comércio, excepto Veículos Automóveis	25	789
52	Comércio a retalho (excepto veículos automóveis); Reparação de Bens Pess.e Doméstico	80	1010
55	Alojamento e Restauração (restaurantes e similares)	52	675
<b>6</b>	<b>COMÉRCIO POR GROSSO E A RETALHO; REPARAÇÃO DE BENS DE USO PESSOAL E DOMÉSTICO; ALOJAMENTO E RESTAURAÇÃO</b>	<b>177</b>	<b>2749</b>
60	Transportes terrestres; Transportes por Oleodutos ou Gasodutos (pipelines)	19	271
63	Actividades Anexas e Auxiliares dos Transportes; Agências de Viagens e Turismo	1	22
64	Correios e Telecomunicações	0	10
<b>7</b>	<b>TRANSPORTES, ARMAZENAGEM E COMUNICAÇÕES</b>	<b>20</b>	<b>303</b>
65	Intermediação Financeira, excepto Seguros e Fundos de Pensões	0	6
67	Actividades Auxiliares de Intermediação Financeira	0	15
70	Actividades Imobiliárias	3	188
71	Aluguer de Máquinas e de Equipamento s/Pessoal e Bens	2	14
72	Actividades Informáticas e Conexas	2	90
74	Outras Actividades de Serviços Prestados Principalmente às Empresas	11	540
<b>8</b>	<b>BANCOS E OUTRAS INSTITUIÇÕES FINANCEIRAS</b>	<b>18</b>	<b>853</b>
80	Educação	2	73
85	Saúde e Acção Social	6	178
90	Saneamento, Higiene Pública e Actividades Similares	1	7
91	Actividades Associativas Diversas, n.e.	0	2
92	Actividades Recreativas, Culturais e Desportivas	0	51
93	Outras Actividades de Serviços	3	122
<b>9</b>	<b>SERVIÇOS PRESTADOS Á COLECTIVIDADE E SERVIÇOS PESSOAIS</b>	<b>12</b>	<b>433</b>
	<b>TOTAL</b>	<b>332</b>	<b>5814</b>

Quadro 36 Emprego e Desemprego em 2001

	Buraca	Concelho
Sector Primário	17	246
Sector Secundário	2093	21089
Sector Terciário	5730	65329
Emprego total	7840	86664
Indicador de terciarização <sup>1</sup>	1,33	1,36
População residente sem actividade económica	7526	81873
Taxa de Actividade (%) <sup>2</sup>	53,1	53,4
Taxa de Emprego da população em idade activa (%) <sup>3</sup>	68,6	69,3
Taxa de dependência do Emprego no Concelho (%) <sup>4</sup>	30,6	31,2
Procura 1ºEmprego	150	1519
Procura novo emprego	545	5816
Desemprego total	695	7335
Taxa de Desemprego (%) <sup>5</sup>	8,1	7,8



Quadro 37 População residente empregada segundo a situação na profissão em 2001

	Buraca		Concelho	
	HM	%	HM	%
Empregador	654	8,3	7431	8,6
Trabalhador por Conta Própria	318	4,1	3470	4,0
Trabalhador Familiar não Remunerado	22	0,3	197	0,2
Trabalhador por Conta de Outrém	6761	86,2	74456	85,9
Membro Activo de Cooperativa	6	0,1	262	0,3
Outra Situação	79	1,0	848	1,0
Total	7840	100,0	86664	100,0

Quadro 38 População residente com 15 ou mais anos segundo o principal meio de vida em 2001

	Buraca		Concelho	
	HM	%	HM	%
Trabalho	7748	58,2	84678	56,6
Pensões	2562	19,3	32019	21,4
Subsídios de apoio social	639	4,8	6558	4,4
Rendimento da propriedade	32	0,2	1089	0,7
A cargo da Família	2135	16,0	23192	15,5
Outro	189	1,4	2106	1,4
Total	13305	100,0	149642	100,0

<sup>1</sup> (Média ponderada da população empregada por sector de actividade/Pop. total)\*100

<sup>2</sup> (Pop. resid. activa/Pop. Total)\*100

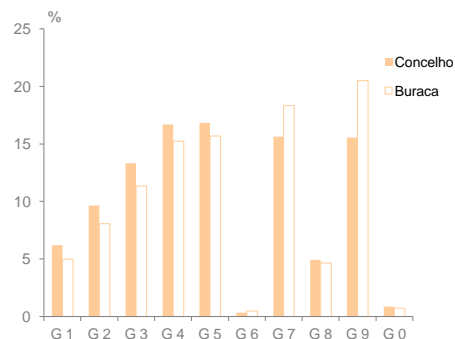
<sup>3</sup> (Pop. resid. empregada/Pop 15-64 anos)\*100

<sup>4</sup> (Pop. resid. a trabalhar no Concelho de residência/Pop empregada)\*100

<sup>5</sup> (Pop. resid. desempregada/Pop. activa)\*100

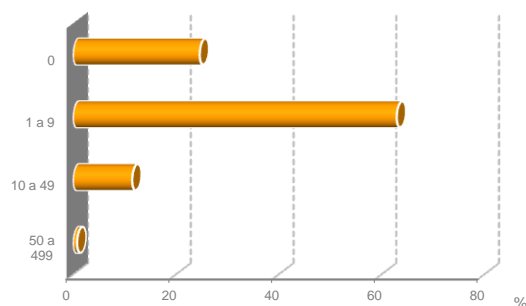
Quadro 39 População residente empregada segundo a situação na profissão em 2001

GRUPOS DE PROFISSÕES	Buraca		Concelho	
	HM	%	HM	%
Grupo 1	391	5,0	5376	6,2
Grupo 2	632	8,1	8369	9,7
Grupo 3	889	11,3	11541	13,3
Grupo 4	1196	15,3	14474	16,7
Grupo 5	1230	15,7	14582	16,8
Grupo 6	38	0,5	280	0,3
Grupo 7	1438	18,3	13539	15,6
Grupo 8	364	4,6	4274	4,9
Grupo 9	1606	20,5	13470	15,5
Grupo 0	56	0,7	759	0,9
TOTAL	7840	100,0	86664	100,0



Quadro 40 Empresas sediadas segundo os escalões de pessoal em 2002

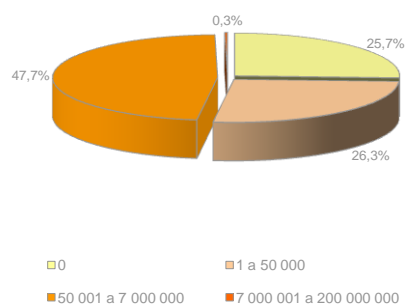
Escalões de pessoal	Nº
0	92
1 a 9	235
10 a 49	43
50 a 499	3
500 a 999	0
> 1000	0
TOTAL	373



Quadro 41 Empresas sediadas segundo o volume de negócios em 2002

Volume de negócios	Nº
0	96
1 a 50 000	98
50 001 a 7 000 000	178
7 000 001 a 200 000 000	1
> 200 000 000	0
TOTAL	373

Unidade: Euro



Quadro 42 | Empresas sediadas segundo a Classificação das Actividades Económicas em 2003

CAE	DESIGNAÇÃO	Buraca	Concelho
01	Agricultura, Produção animal, Caça e Act. dos Serv. Relacionados	0	10
02	Silvicultura, Exploração Florestal e Act. dos Serv. Relacionados	0	1
05	Pesca, Aquacultura e Actividades dos Serviços Relacionados	0	1
<b>1</b>	<b>AGRICULTURA, SILVICULTURA, CAÇA E PESCAS</b>	<b>0</b>	<b>12</b>
14	Outras Indústrias Extractivas	0	2
<b>2</b>	<b>INDÚSTRIAS EXTRACTIVAS</b>	<b>0</b>	<b>2</b>
15	Indústrias Alimentares e das Bebidas	2	40
17	Fabricação de têxteis	0	9
18	Indústria do Vestuário; Preparação, tingimento e fabricação de peles com pêlo	1	37
19	Indústria do couro de produtos do couro	0	6
20	Indústrias da Madeira e da Cortiça e suas Obras excepto Mobiliário	0	15
21	Fabricação de pasta, de papel e cartão e seus artigos; Edição e impressão	0	2
22	Edição, Impressão e Reprodução de Suportes de Informação Gravados	6	119
24	Fabricação de Produtos Químicos	1	20
25	Fabricação de Artigos de Borracha e de Matérias Plásticas	0	6
26	Fabricação de Outros Produtos Minerais não Metálicos	0	12
27	Indústrias Metalúrgicas de Base	0	6
28	Fabricação de Produtos Metálicos, excepto Máquinas e Equipamentos	4	60
29	Fabricação de Máquinas e de Equipamentos, n.e	1	32
30	Fabricação de Máquinas de Escritório e de Equipamento para tratamento automático de informação	0	1
31	Fabricação de Máquinas e Aparelhos Eléctricos ne.	2	16
32	Fabricação de Equipamento e de Aparelhos de Rádio, TV e de Comunicação	3	13
33	Fabricação de Aparelhos e Instrumentos médicos-cirúrgicos ortopédicos, de precisão e de relojoaria	0	7
35	Fabricação de Outro Material de Transporte	0	1
36	Indústria de Mobiliário; Outras Indústrias Transformadoras	2	42
37	Reciclagem	1	3
<b>3</b>	<b>INDÚSTRIAS TRANSFORMADORAS</b>	<b>23</b>	<b>447</b>
<b>4</b>	<b>ELECTRICIDADE, GÁS E ÁGUA</b>	<b>0</b>	<b>0</b>
45	Construção	71	1015
<b>5</b>	<b>CONSTRUÇÃO E OBRAS PÚBLICAS</b>	<b>71</b>	<b>1015</b>
50	Comércio, Manutenção e Reparação de Veículos Automóveis e Motociclos	27	275
51	Comércio por Grosso e Agentes de Comércio, excepto Veículos Automóveis	52	789
52	Comércio a retalho (excepto veículos .automóveis); Reparação de Bens Pess.e Domésticos	59	1010
55	Alojamento e Restauração (restaurantes e similares)	42	675
<b>6</b>	<b>COMÉRCIO POR GROSSO E A RETALHO; REPARAÇÃO DE BENS DE USO PESSOAL E DOMÉSTICO; ALOJAMENTO E RESTAURAÇÃO</b>	<b>180</b>	<b>2749</b>
60	Transportes Terrestres; Transportes por Oleodutos ou Gasodutos(pipelines)	19	271
63	Actividades .Anexas e Auxiliares dos Transportes; Agências de Viagens e Turismo	1	22
64	Correios e Telecomunicações	0	10
<b>7</b>	<b>TRANSPORTES, ARMAZENAGEM E COMUNICAÇÕES</b>	<b>20</b>	<b>303</b>
65	Intermediação Financeira, excepto Seguros e Fundos de Pensões	0	6
67	Actividades Auxiliares de Intermediação Financeira	0	15
70	Actividades Imobiliárias	10	188
71	Aluguer de Máquinas e de Equipamento s/Pessoal e Bens	1	14
72	Actividades Informáticas e Conexas	7	90
74	Outras Actividades de Serviços Prestados principalmente às Empresas	39	540
<b>8</b>	<b>BANCOS E OUTRAS INSTITUIÇÕES FINANCEIRAS</b>	<b>57</b>	<b>853</b>
80	Educação	1	73
85	Saúde e Acção Social	8	178
90	Saneamento, Higiene Pública e Actividades Similares	0	7
91	Actividades Associativas Diversas,n.e.	0	2
92	Actividades Recreativas, Culturais e Desportivas	6	51
93	Outras Actividades de Serviços	7	122
<b>9</b>	<b>SERVIÇOS PRESTADOS À COLECTIVIDADE E SERVIÇOS PESSOAIS</b>	<b>22</b>	<b>433</b>
	<b>TOTAL</b>	<b>373</b>	<b>5814</b>

Quadro 43 | Emprego e Desemprego em 2001

	Damaia	Concelho
Sector Primário	36	246
Sector Secundário	2102	21089
Sector Terciário	7638	65329
Emprego total	9821	86664
Indicador de terciarização <sup>1</sup>	1,33	1,36
População residente sem actividade económica	9985	81873
Taxa de Actividade (%) <sup>2</sup>	51,5	53,4
Taxa de Emprego da população em idade activa (%) <sup>3</sup>	68,2	69,3
Taxa de dependência do Emprego no Concelho (%) <sup>4</sup>	29,5	31,2
Procura 1ºEmprego	155	1519
Procura novo emprego	629	5816
Desemprego total	784	7335
Taxa de Desemprego (%) <sup>5</sup>	7,4	7,8



Quadro 44 | População residente empregada segundo a situação na profissão em 2001

	Damaia		Concelho	
	HM	%	HM	%
Empregador	811	8,3	7431	8,6
Trabalhador por Conta Própria	386	3,9	3470	4,0
Trabalhador Familiar não Remunerado	24	0,2	197	0,2
Trabalhador por Conta de Outrém	8483	86,4	74456	85,9
Membro Activo de Cooperativa	15	0,2	262	0,3
Outra Situação	102	1,0	848	1,0
Total	9821	100,0	86664	100,0

Quadro 45 | População residente com 15 ou mais anos segundo o principal meio de vida em 2001

	Damaia		Concelho	
	HM	%	HM	%
Trabalho	9660	53,0	84678	56,6
Pensões	4894	26,9	32019	21,4
Subsídios de apoio social	739	4,1	6558	4,4
Rendimento da propriedade	59	0,3	1089	0,7
A cargo da Família	2613	14,3	23192	15,5
Outro	249	1,4	2106	1,4
Total	18214	100,0	149642	100,0

<sup>1</sup> (Média ponderada da população empregada por sector de actividade/Pop. total)\*100

<sup>2</sup> (Pop. resid. activa/Pop. Total)\*100

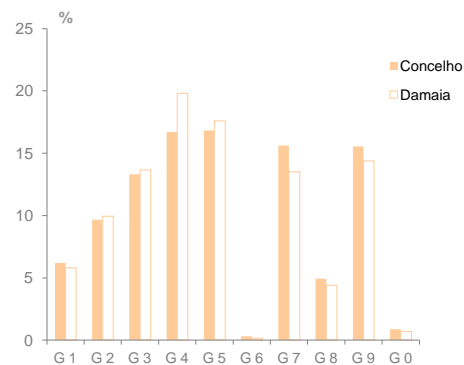
<sup>3</sup> (Pop. resid. empregada/Pop 15-64 anos)\*100

<sup>4</sup> (Pop. resid. a trabalhar no Concelho de residência/Pop empregada)\*100

<sup>5</sup> (Pop. resid. desempregada/Pop. activa)\*100

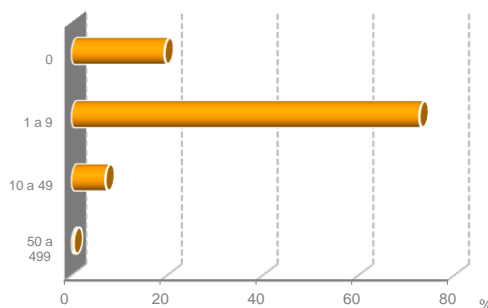
Quadro 46 População residente empregada segundo os grupos de profissões em 2001

GRUPO DE PROFISSÕES	Damaia		Concelho	
	HM	%	HM	%
Grupo 1	570	5,8	5376	6,2
Grupo 2	977	9,9	8369	9,7
Grupo 3	1342	13,7	11541	13,3
Grupo 4	1945	19,8	14474	16,7
Grupo 5	1729	17,6	14582	16,8
Grupo 6	17	0,2	280	0,3
Grupo 7	1326	13,5	13539	15,6
Grupo 8	433	4,4	4274	4,9
Grupo 9	1412	14,4	13470	15,5
Grupo 0	70	0,7	759	0,9
TOTAL	9821	100,0	86664	100,0



Quadro 47 Empresas sediadas segundo os escalões de pessoal em 2002

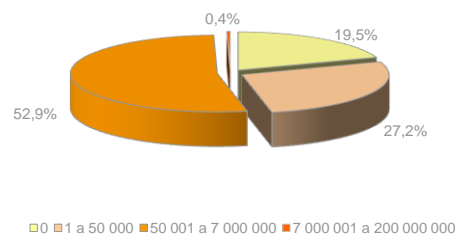
Escalões de pessoal	Nº
0	147
1 a 9	548
10 a 49	54
50 a 499	4
500 a 999	0
> 1000	0
TOTAL	753



Quadro 48 Empresas sediadas segundo os escalões de pessoal em 2002

Volume de negócios	Nº
0	147
1 a 50 000	205
50 001 a 7 000 000	398
7 000 001 a 200 000 000	3
> 200 000 000	0
TOTAL	753

Unidade: Euro



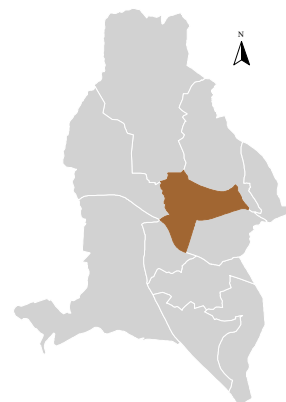
Quadro 49 | Empresas sediadas segundo a Classificação das Actividades Económicas em 2003

CAE	DESIGNAÇÃO	Damaia	Concelho
01	Agricultura, Produção animal, Caça e Act. dos Serv. Relacionados	2	10
02	Silvicultura, Exploração Florestal e Act. dos Serv. Relacionados	0	1
05	Pesca, Aquacultura e Actividades dos Serviços Relacionados	0	1
<b>1</b>	<b>AGRICULTURA, SILVICULTURA, CAÇA E PESCAS</b>	<b>2</b>	<b>12</b>
14	Outras Indústrias Extractivas	0	2
<b>2</b>	<b>INDÚSTRIAS EXTRACTIVAS</b>	<b>0</b>	<b>2</b>
15	Indústrias Alimentares e das Bebidas	10	40
17	Fabricação de têxteis	4	9
18	Indústria do Vestuário; Preparação, tingimento e fabricação de peles com pêlo	4	37
19	Indústria do Couro e de produtos do couro	0	6
20	Indústrias da Madeira e da Cortiça e suas Obras excepto Mobiliário	2	15
21	Fabricação de pasta, de papel e cartão e seus artigos; Edição e impressão	0	2
22	Edição, Impressão e Reprodução de Suportes de Informação Gravados	15	119
24	Fabricação de Produtos Químicos	1	20
25	Fabricação de Artigos de Borracha e de Matérias Plásticas	1	6
26	Fabricação de Outros Produtos Minerais não Metálicos	1	12
27	Indústrias Metalúrgicas de Base	2	6
28	Fabricação de Produtos Metálicos, excepto Máquinas e Equipamento	8	60
29	Fabricação de Máquinas e de Equipamentos, n.e	2	32
30	Fabricação de Máquinas de Escritórios e de Equipamento para tratamento automático de informação	0	1
31	Fabricação de Máquinas e Aparelhos Eléctricos n.e.	2	16
32	Fabricação de Equipamentos e de Aparelhos de Rádio, TV e de Comunicações	1	13
33	Fabric. de Aparelhos e Instrum. médicos-cirúrgicos ortopédicos, de precisão, de óptica e relojoaria	1	7
35	Fabricação de Outro Material de Transporte	0	1
36	Indústria de Mobiliário; Outras Indústrias Transformadoras	7	42
37	Reciclagem	2	3
<b>3</b>	<b>INDÚSTRIAS TRANSFORMADORAS</b>	<b>63</b>	<b>447</b>
<b>4</b>	<b>ELECTRICIDADE, GÁS E ÁGUA</b>	<b>0</b>	<b>0</b>
45	Construção	137	1015
<b>5</b>	<b>CONSTRUÇÃO E OBRAS PÚBLICAS</b>	<b>137</b>	<b>1015</b>
50	Comércio, Manutenção e Reparação de Veículos Automóveis e Motociclos	43	275
51	Comércio por Grosso e Agentes de Comércio, excepto Veículos Automóveis	101	789
52	Comércio a retalho (excepto veículos automóveis); Reparação de Bens Pess.e Domésticos	139	1010
55	Alojamento e Restauração (restaurantes e similares)	76	675
<b>6</b>	<b>COMÉRCIO POR GROSSO E A RETALHO; REPARAÇÃO DE BENS DE USO PESSOAL E DOMÉSTICO; ALOJAMENTO E RESTAURAÇÃO</b>	<b>359</b>	<b>2749</b>
60	Transportes Terrestres; Transportes por Oleodutos ou Gasodutos (pipelines)	40	271
63	Actividades Anexas e Auxiliares dos Transportes; Agências de Viagens e Turismo	2	22
64	Correios e Telecomunicações	1	10
<b>7</b>	<b>TRANSPORTES, ARMAZENAGEM E COMUNICAÇÕES</b>	<b>43</b>	<b>303</b>
65	Intermediação Financeira, excepto Seguros e Fundos de Pensões	1	6
67	Actividades Auxiliares de Intermediação Financeira	1	15
70	Actividades Imobiliárias	18	188
71	Aluguer de Máquinas e de Equipamento s/Pessoal e Bens	1	14
72	Actividades Informáticas e Conexas	20	90
74	Outras Actividades de Serviços Prestados principalmente às Empresas	63	540
<b>8</b>	<b>BANCOS E OUTRAS INSTITUIÇÕES FINANCEIRAS</b>	<b>104</b>	<b>853</b>
80	Educação	4	73
85	Saúde e Acção Social	18	178
90	Saneamento, Higiene Pública e Actividades Similares	1	7
91	Actividades Associativas Diversas, n.e.	0	2
92	Actividades Recreativas, Culturais e Desportivas	5	51
93	Outras Actividades de Serviços	17	122
<b>9</b>	<b>SERVIÇOS PRESTADOS À COLECTIVIDADE E SERVIÇOS PESSOAIS</b>	<b>45</b>	<b>433</b>
	<b>TOTAL</b>	<b>753</b>	<b>5814</b>



Quadro 50 Emprego e Desemprego em 2001

	Falagueira	Concelho
Sector Primário	19	246
Sector Secundário	1882	21089
Sector Terciário	4975	65329
Emprego total	6876	86664
Indicador de terciarização <sup>1</sup>	1,30	1,36
População residente sem actividade económica	6891	81873
Taxa de Actividade (%) <sup>2</sup>	52,3	53,4
Taxa de Emprego da população em idade activa (%) <sup>3</sup>	67,8	69,3
Taxa de dependência do Emprego no Concelho (%) <sup>4</sup>	37,0	31,2
Procura 1º Emprego	117	1519
Procura novo emprego	552	5816
Desemprego total	669	7335
Taxa de Desemprego (%) <sup>5</sup>	8,9	7,8



Quadro 51 População residente empregada segundo a situação na profissão em 2001

	Falagueira		Concelho	
	HM	%	HM	%
Empregador	550	8,0	7431	8,6
Trabalhador por Conta Própria	341	5,0	3470	4,0
Trabalhador Familiar não Remunerado	14	0,2	197	0,2
Trabalhador por Conta de Outrém	5924	86,2	74456	85,9
Membro Activo de Cooperativa	1	0,0	262	0,3
Outra Situação	46	0,7	848	1,0
Total	6876	100,0	86664	100,0

Quadro 52 População residente com 15 ou mais segundo principal meio de vida em 2001

	Falagueira		Concelho	
	HM	%	HM	%
Trabalho	6775	53,8	84678	56,6
Pensões	3272	26,0	32019	21,4
Subsídios de apoio social	613	4,9	6558	4,4
Rendimento da propriedade	36	0,3	1089	0,7
A cargo da Família	1730	13,7	23192	15,5
Outro	160	1,3	2106	1,4
Total	12586	100,0	149642	100,0

<sup>1</sup> (Média ponderada da população empregada por sector de actividade/Pop. total)\*100

<sup>2</sup> (Pop. resid. activa/Pop. Total)\*100

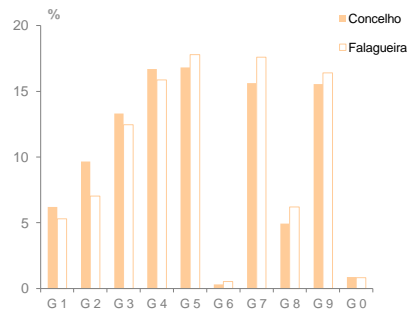
<sup>3</sup> (Pop. resid. empregada/Pop 15-64 anos)\*100

<sup>4</sup> (Pop. resid. a trabalhar no Concelho de residência/Pop empregada)\*100

<sup>5</sup> (Pop. resid. desempregada/Pop. activa)\*100

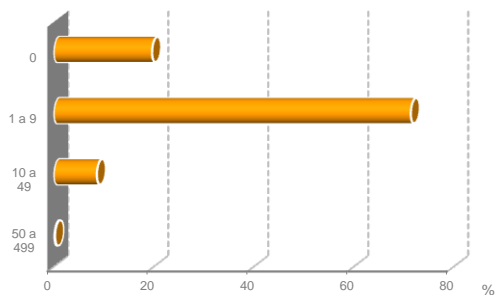
**Quadro 53** População residente empregada segundo os grupos de profissões em 2001

GRUPOS DE PROFISSÕES	Falagueira		Concelho	
	HM	%	HM	%
Grupo 1	365	5,3	5376	6,2
Grupo 2	483	7,0	8369	9,7
Grupo 3	857	12,5	11541	13,3
Grupo 4	1091	15,9	14474	16,7
Grupo 5	1223	17,8	14582	16,8
Grupo 6	36	0,5	280	0,3
Grupo 7	1210	17,6	13539	15,6
Grupo 8	426	6,2	4274	4,9
Grupo 9	1128	16,4	13470	15,5
Grupo 0	57	0,8	759	0,9
TOTAL	6876	100,0	86664	100,0



**Quadro 54** Empresas sediadas segundo os escalões de pessoal em 2002

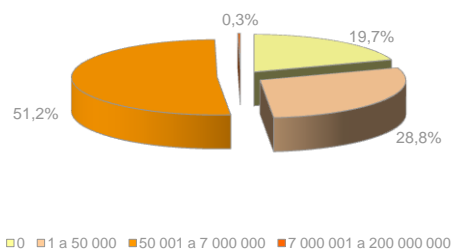
Escalões de pessoal	Nº
0	73
1 a 9	265
10 a 49	32
50 a 499	1
500 a 999	0
> 1000	0
TOTAL	371



**Quadro 55** Empresas sediadas segundo os escalões de pessoal em 2002

Volume de negócios	Nº
0	73
1 a 50 000	107
50 001 a 7 000 000	190
7 000 001 a 200 000 000	1
> 200 000 000	0
TOTAL	371

Unidade: Euro

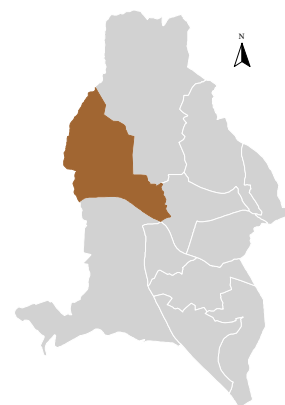


Quadro 56 | Empresas sediadas segundo a Classificação das Actividades Económicas em 2003

CAE	DESIGNAÇÃO	Falagueira	Concelho
01	Agricultura, Produção animal, Caça e Act. dos Serv.Relacionados	0	10
02	Silvicultura, Exploração Florestal e Act. dos Serv.Relacionados	0	1
05	Pesca, Aquacultura e Actividades dos Serviços Relacionados	0	1
<b>1</b>	<b>AGRICULTURA, SILVICULTURA, CAÇA E PESCAS</b>	<b>0</b>	<b>12</b>
14	Outras Indústrias Extractivas	0	2
<b>2</b>	<b>INDÚSTRIAS EXTRACTIVAS</b>	<b>0</b>	<b>2</b>
15	Indústrias Alimentares e das Bebidas	2	40
17	Fabricação de têxteis	1	9
18	Indústria do Vestuário; Preparação, tingimento, fabricação de peles com pêlo	1	37
19	Indústria do couro e de produtos do couro	1	6
20	Indústrias da Madeira e da Cortiça e suas Obras; excepto Mobiliário	2	15
21	Fabricação de pasta, de papel e cartão e seus artigos; Edição e impressão	0	2
22	Edição, Impressão e Reprodução de Suportes de Informação Gravados	8	119
24	Fabricação de Produtos Químicos	0	20
25	Fabricação de Artigos de Borracha e de Matérias Plásticas	0	6
26	Fabricação de Outros Produtos Minerais não Metálicos	0	12
27	Indústrias Metalúrgicas de Base	0	6
28	Fabricação de Produtos Metálicos, excepto Máquinas e Equipamentos	3	60
29	Fabricação de Máquinas e de Equipamentos, n.e	4	32
30	Fabricação de Máquinas de Escritórios e de Equipamento para tratamento automático de Informação	0	1
31	Fabricação de Máquinas e Aparelhos Eléctricos n.e.	0	16
32	Fabricação de Equipamento e de Aparelhos de Rádio, TV e de Comunicações	0	13
33	Fabric. de Aparelhos e Instrum. médicos-cirúrgicos ortopédicos, de precisão, de óptica e de relojoaria	1	7
35	Fabricação de Outro Material de Transporte	0	1
36	Indústria de Mobiliário; Outras Indústrias Transformadoras	2	42
37	Reciclagem	0	3
<b>3</b>	<b>INDÚSTRIAS TRANSFORMADORAS</b>	<b>25</b>	<b>447</b>
<b>4</b>	<b>ELECTRICIDADE, GÁS E ÁGUA</b>	<b>0</b>	<b>0</b>
45	Construção	59	1015
<b>5</b>	<b>CONSTRUÇÃO E OBRAS PÚBLICAS</b>	<b>59</b>	<b>1015</b>
50	Comércio, Manutenção e Reparação de Veículos Automóveis e Motociclos	18	275
51	Comércio por Grosso e Agentes de Comércio, excepto Veículos Automóveis	39	789
52	Comércio a retalho (excepto veículos automóveis); Reparação de Bens Pess.e Domésticos	79	1010
55	Alojamento e Restauração (restaurantes e similares)	59	675
<b>6</b>	<b>COMÉRCIO POR GROSSO E A RETALHO; REPARAÇÃO DE BENS DE USO PESSOAL E DOMÉSTICO; ALOJAMENTO E RESTAURAÇÃO</b>	<b>195</b>	<b>2749</b>
60	Transportes Terrestres; Transportes por Oleodutos ou Gasodutos (pipelines)	30	271
63	Actividades Anexas e Auxiliares dos Transportes; Agências de Viagens e Turismo	1	22
64	Correios e Telecomunicações	0	10
<b>7</b>	<b>TRANSPORTES, ARMAZENAGEM E COMUNICAÇÕES</b>	<b>31</b>	<b>303</b>
65	Intermediação Financeira, excepto Seguros e Fundos de Pensões	1	6
67	Actividades Auxiliares de Intermediação Financeira	1	15
70	Actividades Imobiliárias	7	188
71	Aluguer de Máquinas e de Equipamento s/Pessoal e Bens	0	14
72	Actividades Informáticas e Conexas	2	90
74	Outras Actividades de Serviços Prestados principalmente às Empresas	30	540
<b>8</b>	<b>BANCOS E OUTRAS INSTITUIÇÕES FINANCEIRAS</b>	<b>41</b>	<b>853</b>
80	Educação	3	73
85	Saúde e Acção Social	8	178
90	Saneamento, Higiene Pública e Actividades Similares	0	7
91	Actividades Associativas Diversas,n.e.	1	2
92	Actividades Recreativas, Culturais e Desportivas	2	51
93	Outras Actividades de Serviços	6	122
<b>9</b>	<b>SERVIÇOS PRESTADOS Á COLECTIVIDADE E SERVIÇOS PESSOAIS</b>	<b>20</b>	<b>433</b>
<b>TOTAL</b>		<b>371</b>	<b>5814</b>

**Quadro 57** Emprego e Desemprego em 2001

	Mina	Concelho
Sector Primário	29	246
Sector Secundário	2319	21089
Sector Terciário	6056	65329
Emprego total	8404	86664
Indicador de terciarização <sup>1</sup>	1,21	1,36
População residente sem actividade económica	9660	81873
Taxa de Actividade (%) <sup>2</sup>	48,9	53,4
Taxa de Emprego da população em idade activa (%) <sup>3</sup>	65,7	69,3
Taxa de dependência do Emprego no Concelho (%) <sup>4</sup>	34,9	31,2
Procura 1ºEmprego	181	1519
Procura novo emprego	670	5816
Desemprego total	851	7335
Taxa de Desemprego (%) <sup>5</sup>	9,2	7,8



**Quadro 58** População residente empregada segundo a situação na profissão em 2001

	Mina		Concelho	
	HM	%	HM	%
Empregador	673	8,0	7431	8,6
Trabalhador por Conta Própria	332	4,0	3470	4,0
Trabalhador Familiar não Remunerado	17	0,2	197	0,2
Trabalhador por Conta de Outrém	7309	87,0	74456	85,9
Membro Activo de Cooperativa	4	0,0	262	0,3
Outra Situação	69	0,8	848	1,0
Total	8404	100,0	86664	100,0

**Quadro 59** População residente com 15 ou mais anos segundo o principal meio de vida em 2001

	Mina		Concelho	
	HM	%	HM	%
Trabalho	8301	50,3	84678	56,6
Pensões	4570	27,7	32019	21,4
Subsídios de apoio social	758	4,6	6558	4,4
Rendimento da propriedade	54	0,3	1089	0,7
A cargo da Família	2569	15,6	23192	15,5
Outro	241	1,5	2106	1,4
Total	16493	100,0	149642	100,0

<sup>1</sup> (Média ponderada da população empregada por sector de actividade/Pop. total)\*100

<sup>2</sup> (Pop. resid. activa/Pop. Total)\*100

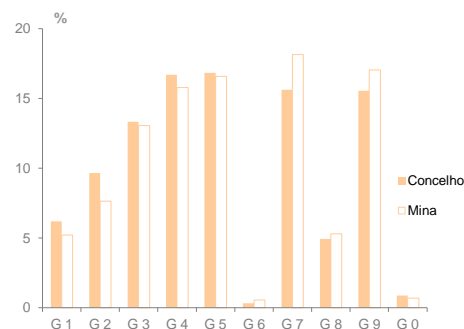
<sup>3</sup> (Pop. resid. empregada/Pop 15-64 anos)\*100

<sup>4</sup> (Pop. resid. a trabalhar no Concelho de residência/Pop empregada)\*100

<sup>5</sup> (Pop. resid. desempregada/Pop. activa)\*100

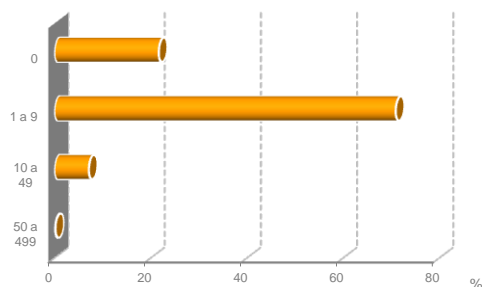
**Quadro 60** População residente empregada segundo os grupos de profissões em 2001

GRUPOS DE PROFISSÕES	Mina		Concelho	
	HM	%	HM	%
Grupo 1	438	5,2	5376	6,2
Grupo 2	642	7,6	8369	9,7
Grupo 3	1097	13,1	11541	13,3
Grupo 4	1327	15,8	14474	16,7
Grupo 5	1393	16,6	14582	16,8
Grupo 6	47	0,6	280	0,3
Grupo 7	1525	18,1	13539	15,6
Grupo 8	446	5,3	4274	4,9
Grupo 9	1432	17,0	13470	15,5
Grupo 0	57	0,7	759	0,9
TOTAL	8404	100,0	86664	100,0



**Quadro 61** Empresas sedeadas segundo os escalões de pessoal em 2002

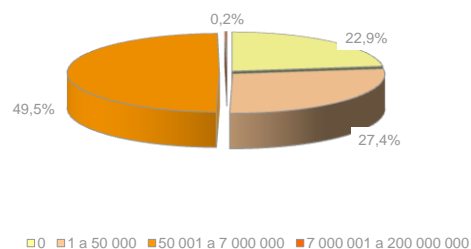
Escalões de pessoal	Nº
0	103
1 a 9	337
10 a 49	34
50 a 499	1
500 a 999	0
> 1000	0
TOTAL	475



**Quadro 62** Empresas sedeadas segundo o volume de negócios em 2002

Volume de negócios	Nº
0	109
1 a 50 000	130
50 001 a 7 000 000	235
7 000 001 a 200 000 000	1
> 200 000 000	0
TOTAL	475

Unidade: Euro



Quadro 63 | Empresas sediadas segundo a Classificação das Actividades Económicas em 2003

CAE	DESIGNAÇÃO	Mina	Concelho
01	Agricultura, Produção animal, Caça e Act. dos Serv. Relacionados	3	10
02	Silvicultura, Exploração Florestal e Act. dos Serv. Relacionados	0	1
05	Pesca, Aquacultura e Actividades dos Serviços Relacionados	0	1
<b>1</b>	<b>AGRICULTURA, SILVICULTURA, CAÇA E PASCAS</b>	<b>3</b>	<b>12</b>
14	Outras Indústrias Extractivas	0	2
<b>2</b>	<b>INDÚSTRIAS EXTRACTIVAS</b>	<b>0</b>	<b>2</b>
15	Indústrias Alimentares e das Bebidas	2	40
17	Fabricação de têxteis	0	9
18	Indústria do Vestuário; Preparação, tingimento e fabricação de peles com pêlo	6	37
19	Indústria do couro e dos produtos do couro	1	6
20	Indústrias da Madeira e da Cortiça e suas Obras; excepto Mobiliário	0	15
21	Fabricação de pasta, de papel e cartão e seus artigos; Edição e impressão	0	2
22	Edição, Impressão e Reprodução de Suportes de Informação Gravados	10	119
24	Fabricação de Produtos Químicos	0	20
25	Fabricação de Artigos de Borracha e de Matérias Plásticas	0	6
26	Fabricação de Outros Produtos Minerais não Metálicos	5	12
27	Indústrias Metalúrgicas de Base	0	6
28	Fabricação de Produtos Metálicos, excepto Máquinas e Equipamentos	1	60
29	Fabricação de Máquinas e de Equipamentos, n.e	6	32
30	Fabricação de Máquinas de Escritório e de Equipamentos para tratamento de informação	0	1
31	Fabricação de Máquinas e Aparelhos Eléctricos n.e.	1	16
32	Fabricação de Equipamentos e de Aparelhos Rádio, TV e de Comunicação	0	13
33	Fabric. de Aparelhos e Instrum. médicos-cirúrgicos ortopédicos, de precisão, de óptica e de relojoaria	0	7
35	Fabricação de Outro Material de Transporte	0	1
36	Indústria de Mobiliário; Outras Indústrias Transformadoras	5	42
37	Reciclagem	0	3
<b>3</b>	<b>INDÚSTRIAS TRANSFORMADORAS</b>	<b>37</b>	<b>447</b>
<b>4</b>	<b>ELECTRICIDADE, GÁS E ÁGUA</b>	<b>0</b>	<b>0</b>
45	Construção	98	1015
<b>5</b>	<b>CONSTRUÇÃO E OBRAS PÚBLICAS</b>	<b>98</b>	<b>1015</b>
50	Comércio, Manutenção e Reparação de Veículos Automóveis e Motoc..	16	275
51	Comércio por Grosso e Agentes de Comércio, excepto Veículos Automóveis.	38	789
52	Comércio a retalho (excepto veículos automóveis); Reparação de Bens Pess.e Domésticos	87	1010
55	Alojamento e Restauração (restaurantes e similares)	73	675
<b>6</b>	<b>COMÉRCIO POR GROSSO E A RETALHO; REPARAÇÃO DE BENS DE USO PESSOAL E DOMÉSTICO; ALOJAMENTO E RESTAURAÇÃO</b>	<b>214</b>	<b>2749</b>
60	Transportes terrestres; Transportes por Oleodutos ou Gasodutos(pipeline)	22	271
63	Actividades Anexas e Auxiliares dos Transportes; Agências de Viagens e Turismo	1	22
64	Correios e Telecomunicações	1	10
<b>7</b>	<b>TRANSPORTES, ARMAZENAGEM E COMUNICAÇÕES</b>	<b>24</b>	<b>303</b>
65	Intermediação Financeira, excepto Seguros e Fundos de Pensões	0	6
67	Actividades Auxiliares de Intermediação Financeira	2	15
70	Actividades Imobiliárias	17	188
71	Aluguer de Máquinas e de Equipamento s/Pessoal e Bens	0	14
72	Actividades Informáticas e Conexas	1	90
74	Outras Actividades de Serviços Prestados principalmente às Empresas	36	540
<b>8</b>	<b>BANCOS E OUTRAS INSTITUIÇÕES FINANCEIRAS</b>	<b>56</b>	<b>853</b>
80	Educação	9	73
85	Saúde e Acção Social	10	178
90	Saneamento, Higiene Pública e Actividades Similares	2	7
91	Actividades Associativas Diversas,n.e.	0	2
92	Actividades Recreativas, Culturais e Desportivas	7	51
93	Outras Actividades de Serviços	15	122
<b>9</b>	<b>SERVIÇOS PRESTADOS À COLECTIVIDADE E SERVIÇOS PESSOAIS</b>	<b>43</b>	<b>433</b>
	<b>TOTAL</b>	<b>475</b>	<b>5814</b>

Quadro 64 Emprego e Desemprego em 2001

	Reboleira	Concelho
Sector Primário	17	246
Sector Secundário	1737	21089
Sector Terciário	6451	65329
Emprego total	8205	86664
Indicador de terciarização <sup>1</sup>	1,58	1,36
População residente sem actividade económica	6587	81873
Taxa de Actividade (%) <sup>2</sup>	57,6	53,4
Taxa de Emprego da população em idade activa (%) <sup>3</sup>	70,4	69,3
Taxa de dependência do Emprego no Concelho (%) <sup>4</sup>	31,6	31,2
Procura 1ºEmprego	128	1519
Procura novo emprego	623	5816
Desemprego total	751	7335
Taxa de Desemprego (%) <sup>5</sup>	8,4	7,8



Quadro 65 População residente empregada segundo a situação na profissão em 2001

	Reboleira		Concelho	
	HM	%	HM	%
Empregador	672	8,2	7431	8,6
Trabalhador por Conta Própria	291	3,5	3470	4,0
Trabalhador Familiar não Remunerado	16	0,2	197	0,2
Trabalhador por Conta de Outrém	7144	87,1	74456	85,9
Membro Activo de Cooperativa	12	0,1	262	0,3
Outra Situação	70	0,9	848	1,0
Total	8205	100,0	86664	100,0

Quadro 66 População residente com 15 ou mais anos segundo o principal meio de vida em 2001

	Reboleira		Concelho	
	HM	%	HM	%
Trabalho	8088	59,0	84678	56,6
Pensões	2682	19,6	32019	21,4
Subsídios de apoio social	592	4,3	6558	4,4
Rendimento da propriedade	49	0,4	1089	0,7
A cargo da Família	2102	15,3	23192	15,5
Outro	202	1,5	2106	1,4
Total	13715	100,0	149642	100,0

<sup>1</sup> (Média ponderada da população empregada por sector de actividade/Pop. total)\*100

<sup>2</sup> (Pop. resid. activa/Pop. Total)\*100

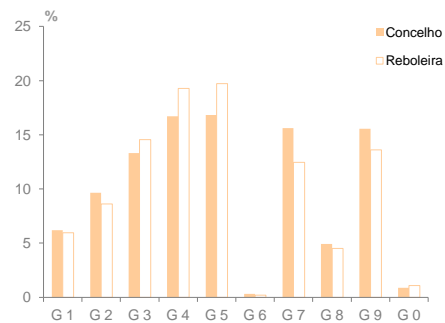
<sup>3</sup> (Pop. resid. empregada/Pop 15-64 anos)\*100

<sup>4</sup> (Pop. resid. a trabalhar no Concelho de residência/Pop empregada)\*100

<sup>5</sup> (Pop. resid. desempregada/Pop. activa)\*100

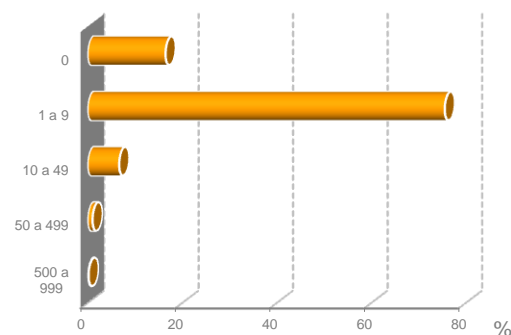
**Quadro 67** População residente empregada segundo os grupos de profissões em 2001

GRUPOS DE PROFISSÕES	Reboleira		Concelho	
	HM	%	HM	%
Grupo 1	488	5,9	5376	6,2
Grupo 2	708	8,6	8369	9,7
Grupo 3	1193	14,5	11541	13,3
Grupo 4	1582	19,3	14474	16,7
Grupo 5	1619	19,7	14582	16,8
Grupo 6	16	0,2	280	0,3
Grupo 7	1022	12,5	13539	15,6
Grupo 8	371	4,5	4274	4,9
Grupo 9	1117	13,6	13470	15,5
Grupo 0	89	1,1	759	0,9
TOTAL	8205	100,0	86664	100,0



**Quadro 68** Empresas sedeadas segundo os escalões de pessoal em 2002

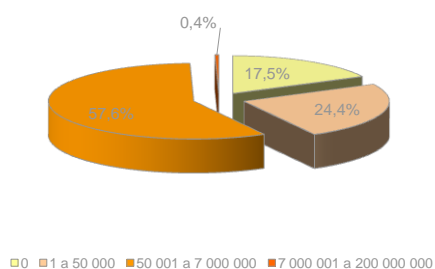
Escalões de pessoal	Nº
0	79
1 a 9	362
10 a 49	32
50 a 499	5
500 a 999	1
> 1000	0
TOTAL	479



**Quadro 69** Empresas sedeadas segundo o volume de negócios em 2002

Volume de negócios	Nº
0	84
1 a 50 000	117
50 001 a 7 000 000	276
7 000 001 a 200 000 000	2
> 200 000 000	0
TOTAL	479

Unidade: Euro



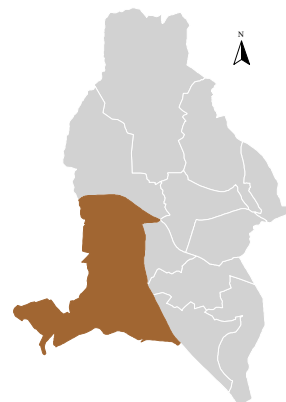


Quadro 70 | Empresas sediadas segundo a Classificação das Actividades Económicas em 2003

CAE	DESIGNAÇÃO	Reboleira	Concelho
01	Agricultura, Produção animal, Caça e Act. dos Serv. Relacionados	0	10
02	Silvicultura, Exploração Florestal e Act. dos Serv. Relacionados	0	1
05	Pesca, Aquacultura e Actividades dos Serviços Relacionados	0	1
<b>1</b>	<b>AGRICULTURA, SILVICULTURA, CAÇA E PESCAS</b>	<b>0</b>	<b>12</b>
14	Outras Indústrias Extractivas	0	2
<b>2</b>	<b>INDÚSTRIAS EXTRACTIVAS</b>	<b>0</b>	<b>2</b>
15	Indústrias Alimentares e das Bebidas	2	40
17	Fabricação de têxteis	0	9
18	Indústria do Vestuário; Preparação, tingimento, fabricação de peles com pêlo	2	37
19	Indústria do couro e de produtos do couro	0	6
20	Indústrias da Madeira e da Cortiça e suas Obras, excepto Mobiliário	1	15
21	Fabricação de pasta, de papel e cartão e seus artigos; Edição e impressão	0	2
22	Edição, Impressão e Reprodução de Suportes de Informação Gravados	13	119
24	Fabricação de Produtos Químicos	1	20
25	Fabricação de Artigos de Borracha e de Matérias Plásticas	1	6
26	Fabricação de Outros Produtos Minerais não Metálicos	0	12
27	Indústrias Metalúrgicas de Base	0	6
28	Fabricação de Produtos Metálicos, excepto Máquinas e Equipamentos	3	60
29	Fabricação de Máquinas e de Equipamentos, n.e	4	32
30	Fabricação de Máquinas de Escritório e de Equipamentos para tratamento automático de informação	0	1
31	Fabricação de Máquinas e Aparelhos Eléctricos n.e.	1	16
32	Fabricação de Equipamento e de Aparelhos de Rádio, TV e de Comunicação	1	13
33	Fabric. de Aparelhos e Instrum. médicos-cirúrgicos ortopédicos de precisão, de óptica e de relojoaria	1	7
35	Fabricação de Outro Material de Transporte	0	1
36	Indústria de Mobiliário; Outras Indústrias Transformadoras	1	42
37	Reciclagem	0	3
<b>3</b>	<b>INDÚSTRIAS TRANSFORMADORAS</b>	<b>31</b>	<b>447</b>
<b>4</b>	<b>ELECTRICIDADE, GÁS E ÁGUA</b>	<b>0</b>	<b>0</b>
45	Construção	71	1015
<b>5</b>	<b>CONSTRUÇÃO E OBRAS PÚBLICAS</b>	<b>71</b>	<b>1015</b>
50	Comércio, Manutenção e Reparação de Veículos Automóveis e Motociclos	30	275
51	Comércio por Grosso e Agentes de Comércio, excepto Veículos Automóveis	85	789
52	Comércio a Retalho (excepto veículos automóveis); Reparação de Bens Pess.e Domésticos	68	1010
55	Alojamento e Restauração (restaurantes e similares)	68	675
<b>6</b>	<b>COMÉRCIO POR GROSSO E A RETALHO; REPARAÇÃO DE BENS DE USO PESSOAL E DOMÉSTICO; ALOJAMENTO E RESTAURAÇÃO</b>	<b>251</b>	<b>2749</b>
60	Transportes Terrestres; Transportes por Oleodutos ou Gasodutos(pipelines)	18	271
63	Actividades .Anexas e Auxiliares .dos Transportes; Agências de Viagens e Turismo	2	22
64	Correios e Telecomunicações	1	10
<b>7</b>	<b>TRANSPORTES, ARMAZENAGEM E COMUNICAÇÕES</b>	<b>21</b>	<b>303</b>
65	Intermediação Financeira, excepto Seguros e Fundos de Pensões	0	6
67	Actividades Auxiliares de Intermediação Financeira	0	15
70	Actividades Imobiliárias	18	188
71	Aluguer de Máquinas e de Equipamento s/Pessoal e Bens	2	14
72	Actividades Informáticas e Conexas	6	90
74	Outras Actividades de Serviços Prestados principalmente. às Empresas	38	540
<b>8</b>	<b>BANCOS E OUTRAS INSTITUIÇÕES FINANCEIRAS</b>	<b>64</b>	<b>853</b>
80	Educação	5	73
85	Saúde e Acção Social	18	178
90	Saneamento, Higiene Pública e Actividades Similares	0	7
91	Actividades Associativas Diversas,n.e.	0	2
92	Actividades Recreativas, Culturais e Desportivas	6	51
93	Outras Actividades de Serviços	12	122
<b>9</b>	<b>SERVIÇOS PRESTADOS Á COLECTIVIDADE E SERVIÇOS PESSOAIS</b>	<b>41</b>	<b>433</b>
<b>TOTAL</b>		<b>479</b>	<b>5814</b>

Quadro 71 Emprego e Desemprego em 2001

	Venteira	Concelho
Sector Primário	34	246
Sector Secundário	1759	21089
Sector Terciário	7252	65329
Emprego total	9045	86664
Indicador de terciarização <sup>1</sup>	1,34	1,36
População residente sem actividade económica	9735	81873
Taxa de Actividade (%) <sup>2</sup>	50,3	53,4
Taxa de Emprego da população em idade activa (%) <sup>3</sup>	67,8	69,3
Taxa de dependência do Emprego no Concelho (%) <sup>4</sup>	32,4	31,2
Procura 1ºEmprego	148	1519
Procura novo emprego	679	5816
Desemprego total	827	7335
Taxa de Desemprego (%) <sup>5</sup>	8,4	7,8



Quadro 72 População residente empregada segundo a situação na profissão em 2001

	Venteira		Concelho	
	HM	%	HM	%
Empregador	840	9,3	7431	8,6
Trabalhador por Conta Própria	379	4,2	3470	4,0
Trabalhador Familiar não Remunerado	21	0,2	197	0,2
Trabalhador por Conta de Outrém	7521	83,2	74456	85,9
Membro Activo de Cooperativa	182	2,0	262	0,3
Outra Situação	102	1,1	848	1,0
Total	9045	100,0	86664	100,0

Quadro 73 População residente com 15 ou mais anos segundo o principal meio de vida em 2001

	Venteira		Concelho	
	HM	%	HM	%
Trabalho	8273	47,3	84678	56,6
Pensões	4901	28,0	32019	21,4
Subsídios de apoio social	1028	5,9	6558	4,4
Rendimento da propriedade	575	3,3	1089	0,7
A cargo da Família	2462	14,1	23192	15,5
Outro	257	1,5	2106	1,4
Total	17496	100,0	149642	100,0

<sup>1</sup> (Média ponderada da população empregada por sector de actividade/Pop. total)\*100

<sup>2</sup> (Pop. resid. activa/Pop. Total)\*100

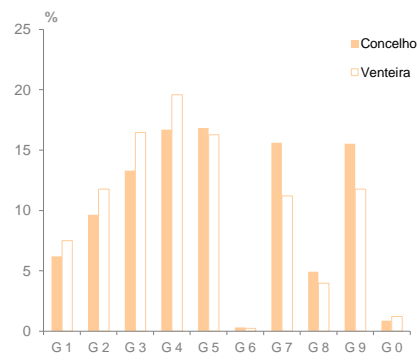
<sup>3</sup> (Pop. resid. empregada/Pop 15-64 anos)\*100

<sup>4</sup> (Pop. resid. a trabalhar no Concelho de residência/Pop empregada)\*100

<sup>5</sup> (Pop. resid. desempregada/Pop. activa)\*100

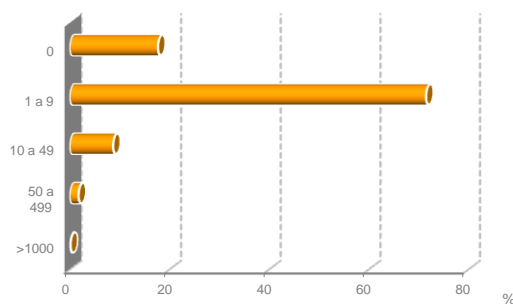
**Quadro 74** População residente empregada segundo os grupos de profissões em 2001

GRUPOS DE PROFISSÕES	Venteira		Concelho	
	HM	%	HM	%
Grupo 1	679	7,5	5376	6,2
Grupo 2	1065	11,8	8369	9,7
Grupo 3	1489	16,5	11541	13,3
Grupo 4	1771	19,6	14474	16,7
Grupo 5	1473	16,3	14582	16,8
Grupo 6	20	0,2	280	0,3
Grupo 7	1015	11,2	13539	15,6
Grupo 8	359	4,0	4274	4,9
Grupo 9	1065	11,8	13470	15,5
Grupo 0	109	1,2	759	0,9
TOTAL	9045	100,0	86664	100,0



**Quadro 75** Empresas sedeadas segundo os escalões de pessoal em 2002

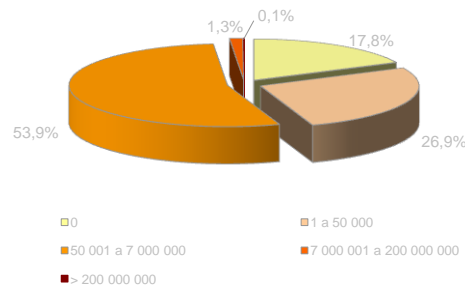
Escalões de pessoal	Nº
0	187
1 a 9	754
10 a 49	92
50 a 499	19
500 a 999	0
> 1000	2
TOTAL	1054



**Quadro 76** Empresas sedeadas segundo o volume de negócios em 2002

Volume de negócios	Nº
0	188
1 a 50 000	283
50 001 a 7 000 000	568
7 000 001 a 200 000 000	14
> 200 000 000	1
TOTAL	1054

Unidade: Euro

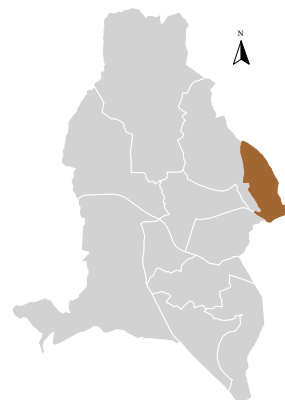


Quadro 77 | Empresas sedeadas segundo a Classificação das Actividades Económicas em 2003

CAE	DESIGNAÇÃO	Venteira	Concelho
01	Agricultura, Produção animal, Caça e Actividades dos Serv. Relacionados	2	10
02	Silvicultura, Exploração Florestal e Actividades dos Serv. Relacionados	0	1
05	Pesca, Aquacultura e Actividades dos Serviços Relacionados	0	1
<b>1</b>	<b>AGRICULTURA, SILVICULTURA, CAÇA E PASCAS</b>	<b>2</b>	<b>12</b>
14	Outras Indústrias Extractivas	0	2
<b>2</b>	<b>INDÚSTRIAS EXTRACTIVAS</b>	<b>0</b>	<b>2</b>
15	Indústrias Alimentares e das Bebidas	8	40
17	Fabricação de têxteis	0	9
18	Indústria do Vestuário; Preparação, tingimento e ,fabricação de artigos de peles com pêlo	12	37
19	Curtimento e acabamento peles s/pêlo; Fabricação derivados	1	6
20	Indústrias da Madeira e da Cortiça e suas Obras excepto Mobiliário	3	15
21	Fabricação de pasta, de papel e cartão e seus artigos; Edição e impressão	1	2
22	Edição, Impressão e Reprodução de Suportes de Informação Gravados	16	119
24	Fabricação de Produtos Químicos	3	20
25	Fabricação de Artigos de Borracha e de Matérias Plásticas	1	6
26	Fabricação de Outros Produtos Minerais não Metálicos	1	12
27	Indústrias Metalúrgicas de Base	1	6
28	Fabricação de Produtos Metálicos, excepto Máquinas e Equipamento	8	60
29	Fabricação de Máquinas e de Equipamentos, n.e	3	32
30	Fabricação de Máquinas de Escritórios e de Equipamento para tratamento automático de Informação	0	1
31	Fabricação de Máquinas e Aparelhos Eléctricos n.e.	3	16
32	Fabricação de Equipamento e de Aparelhos Rádio, Televisão e de Comunicação	1	13
33	Fabric. de Aparelhos e Instrum. médicos-cirúrgicos, ortopédicos, de precisão, de óptica e relojoaria	2	7
35	Fabricação de Outro Material de Transporte	0	1
36	Indústria de Mobiliário; Outras Indústrias Transformadoras	2	42
37	Reciclagem	0	3
<b>3</b>	<b>INDÚSTRIAS TRANSFORMADORAS</b>	<b>66</b>	<b>447</b>
<b>4</b>	<b>ELECTRICIDADE, GÁS E ÁGUA</b>	<b>0</b>	<b>0</b>
45	Construção	147	1015
<b>5</b>	<b>CONSTRUÇÃO E OBRAS PÚBLICAS</b>	<b>147</b>	<b>1015</b>
50	Comércio, Manutenção e Reparação de Veículos Automóveis e Motociclos.	46	275
51	Comércio por Grosso e Agentes de Comércio, excepto Veic. Automóveis	119	789
52	Comércio a Retalho (excepto veículos automóveis); Reparação de Bens Pess.e Domésticos	241	1010
55	Alojamento e Restauração (restaurantes e similares)	129	675
<b>6</b>	<b>COMÉRCIO POR GROSSO E A RETALHO; REPARAÇÃO DE BENS DE USO PESSOAL E DOMÉSTICO; ALOJAMENTO E RESTAURAÇÃO</b>	<b>535</b>	<b>2749</b>
60	Transportes terrestres; Transportes por oleodutos ou gasodutos (pipelines)	25	271
63	Actividades .Anexas e Auxiliares dos Transportes; Agências de Viagens e Turismo	6	22
64	Correios e Telecomunicações	2	10
<b>7</b>	<b>TRANSPORTES, ARMAZENAGEM E COMUNICAÇÕES</b>	<b>33</b>	<b>303</b>
65	Intermediação Financeira, excepto Seguros e Fundos de Pensões	1	6
67	Actividades Auxiliares de Intermediação Financeira	4	15
70	Actividades Imobiliárias	51	188
71	Aluguer de Máquinas e de Equipamento s/Pessoal e Bens	2	14
72	Actividades Informáticas e Conexas	10	90
74	Outras Actividades de Serviços Prestados principalmente às Empresas	95	540
<b>8</b>	<b>BANCOS E OUTRAS INSTITUIÇÕES FINANCEIRAS</b>	<b>163</b>	<b>853</b>
80	Educação	23	73
85	Saúde e Acção Social	43	178
90	Saneamento, Higiene Pública e Actividades Similares	2	7
91	Actividades Associativas Diversas,n.e.	1	2
92	Actividades Recreativas, Culturais e Desportivas	9	51
93	Outras Actividades de Serviços	30	122
<b>9</b>	<b>SERVIÇOS PRESTADOS Á COLECTIVIDADE E SERVIÇOS PESSOAIS</b>	<b>108</b>	<b>433</b>
	<b>TOTAL</b>	<b>1054</b>	<b>5814</b>

**Quadro 78** Emprego e desemprego em 2001

	Alfornelos	Concelho
Sector Primário	24	246
Sector Secundário	1704	21089
Sector Terciário	5709	65329
Emprego total	7437	86664
Indicador de terciarização <sup>1</sup>	1,44	1,36
População residente sem actividade económica	6260	81873
Taxa de Actividade (%) <sup>2</sup>	56,2	53,4
Taxa de Emprego da população em idade activa (%) <sup>3</sup>	69,9	69,3
Taxa de dependência do Emprego no Concelho (%) <sup>4</sup>	23,2	31,2
Procura 1ºEmprego	199	1519
Procura novo emprego	409	5816
Desemprego total	608	7335
Taxa de Desemprego (%) <sup>5</sup>	7,6	7,8



**Quadro 79** População residente empregada segundo a situação na profissão em 2001

	Alfornelos		Concelho	
	HM	%	HM	%
Empregador	634	8,5	7431	8,6
Trabalhador por Conta Própria	212	2,9	3470	4,0
Trabalhador Familiar não Remunerado	18	0,2	197	0,2
Trabalhador por Conta de Outrém	6503	87,4	74456	85,9
Membro Activo de Cooperativa	3	0,0	262	0,3
Outra Situação	67	0,9	848	1,0
Total	7437	100,0	86664	100,0

**Quadro 80** População residente com 15 ou mais anos, segundo o principal meio de vida em 2001

	Alfornelos		Concelho	
	HM	%	HM	%
Trabalho	7308	63,1	84678	56,6
Pensões	1295	11,2	32019	21,4
Subsídios de apoio social	387	3,3	6558	4,4
Rendimento da propriedade	44	0,4	1089	0,7
A cargo da Família	2368	20,4	23192	15,5
Outro	181	1,6	2106	1,4
Total	11583	100,0	149642	100,0

<sup>1</sup> (Média ponderada da população empregada por sector de actividade/Pop. total)\*100

<sup>2</sup> (Pop. resid. activa/Pop. Total)\*100

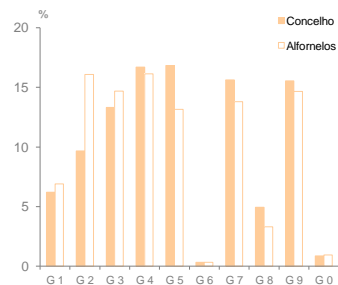
<sup>3</sup> (Pop. resid. empregada/Pop 15-64 anos)\*100

<sup>4</sup> (Pop. resid. a trabalhar no Concelho de residência/Pop empregada)\*100

<sup>5</sup> (Pop. res. Desempregada/Pop. activa)\*100

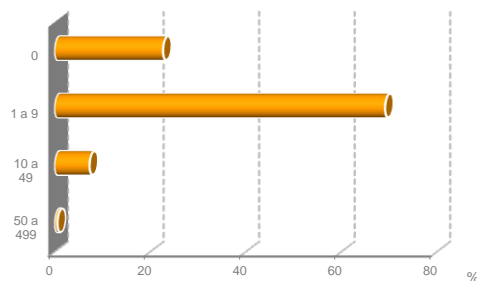
**Quadro 81** População residente empregada segundo os grupos de profissões em 2001

GRUPOS DE PROFISSÕES	Alfornelos		Concelho	
	HM	%	HM	%
Grupo 1	513	6,9	5376	6,2
Grupo 2	1195	16,1	8369	9,7
Grupo 3	1092	14,7	11541	13,3
Grupo 4	1200	16,1	14474	16,7
Grupo 5	978	13,2	14582	16,8
Grupo 6	24	0,3	280	0,3
Grupo 7	1027	13,8	13539	15,6
Grupo 8	246	3,3	4274	4,9
Grupo 9	1091	14,7	13470	15,5
Grupo 0	71	1,0	759	0,9
TOTAL	7437	100,0	86664	100,0



**Quadro 82** Empresas sediadas segundo os escalões de pessoal em 2002

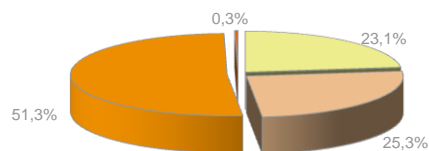
Escalões de pessoal	Nº
0	71
1 a 9	216
10 a 49	23
50 a 499	2
500 a 999	0
> 1000	0
TOTAL	312



**Quadro 83** Empresas sediadas segundo o volume de negócios em 2002

Volume de negócios	Nº
0	72
1 a 50 000	79
50 001 a 7 000 000	160
7 000 001 a 200 000 000	1
> 200 000 000	0
TOTAL	312

Unidade: Euro



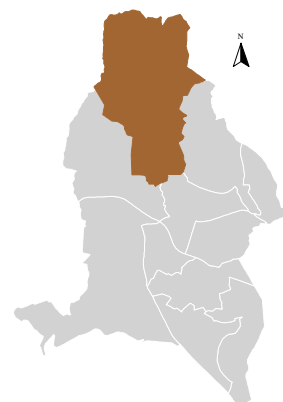
0 1 a 50 000 50 001 a 7 000 000 7 000 001 a 200 000 000

Quadro 84 | Empresas sedeadas segundo a Classificação das Actividades Económicas em 2003

CAE	DESIGNAÇÃO	Alfornelos	Concelho
01	Agricultura, Produção animal, Caça e Actividades .dos Serv.Relacionados	1	10
02	Silvicultura, Exploração Florestal e Actividades dos Serv.Relacionados	0	1
05	Pesca, Aquacultura e Actividades dos Serviços Relacionados	0	1
<b>1</b>	<b>AGRICULTURA, SILVICULTURA, CAÇA E PASCAS</b>	<b>1</b>	<b>12</b>
14	Outras Indústrias Extractivas	0	2
<b>2</b>	<b>INDÚSTRIAS EXTRACTIVAS</b>	<b>0</b>	<b>2</b>
15	Indústrias Alimentares e das Bebidas	1	40
17	Fabricação de têxteis	0	9
18	Indústria do Vestuário; Preparação, tingimento e fabricação de peles com pêlo	1	37
19	Indústria do couro e de produtos do couro	0	6
20	Indústrias da Madeira e da Cortiça e suas Obras, excepto Mobiliário	0	15
21	Fabricação de pasta, de papel e cartão e seus artigos; Edição e impressão	0	2
22	Edição, Impressão e Reprodução de Suportes de Informação Gravados	3	119
24	Fabricação de Produtos Químicos	0	20
25	Fabricação de Artigos de Borracha e de Matérias Plásticas	0	6
26	Fabricação de Outros Produtos Minerais não Metálicos	0	12
27	Indústrias Metalúrgicas de Base	2	6
28	Fabricação de Produtos Metálicos, excepto Máquinas e Equipamento	4	60
29	Fabricação de Máquinas e de Equipamentos, n.e	1	32
30	Fabricação de Máquinas de Escritório e de Equipamentos para tratamento automático de informação	0	1
31	Fabricação de Máquinas e Aparelhos Eléctricos n.e.	0	16
32	Fabricação de Equipamento e de Aparelhos de Rádio,TV e de Comunicação	2	13
33	Fabric. de Aparelhos e Instrum. médicos-cirúrgicos ortopédicos, de precisão, de óptica e de relojoaria	1	7
35	Fabricação de Outro Material de Transporte	0	1
36	Indústria de Mobiliário; Outras Indústrias Transformadoras	4	42
37	Reciclagem	0	3
<b>3</b>	<b>INDÚSTRIAS TRANSFORMADORAS</b>	<b>19</b>	<b>447</b>
<b>4</b>	<b>ELECTRICIDADE, GÁS E ÁGUA</b>	<b>0</b>	<b>0</b>
45	Construção	57	1015
<b>5</b>	<b>CONSTRUÇÃO E OBRAS PÚBLICAS</b>	<b>57</b>	<b>1015</b>
50	Comércio, Manutenção e Reparação de Veículos Automóveis e Motociclos	5	275
51	Comércio por Grosso e Agentes de Comércio, excepto Veículos Automóveis	47	789
52	Comércio a Retalho (excepto veículos automóveis); Reparação de Bens Pessoais e Domésticos	52	1010
55	Alojamento e Restauração (restaurantes e similares)	29	675
<b>6</b>	<b>COMÉRCIO POR GROSSO E A RETALHO; REPARAÇÃO DE BENS DE USO PESSOAL E DOMÉSTICO; ALOJAMENTO E RESTAURAÇÃO</b>	<b>133</b>	<b>2749</b>
60	Transportes Terrestres; Transportes Oleodutos ou Gasodutos (pipelines)	15	271
63	Actividades Anexas e Auxiliares dos Transportes; Agências de Viagens e Turismo	0	22
64	Correios e Telecomunicações	0	10
<b>7</b>	<b>TRANSPORTES, ARMAZENAGEM E COMUNICAÇÕES</b>	<b>15</b>	<b>303</b>
65	Intermediação Financeira, excepto Seguros e Fundos de Pensões	1	6
67	Actividades Auxiliares de Intermediação Financeira	0	15
70	Actividades Imobiliárias	13	188
71	Aluguer de Máquinas e de Equipamento s/Pessoal e Bens	0	14
72	Actividades Informáticas e Conexas	8	90
74	Outras Actividades de Serviços Prestados Principalmente às Empresas	39	540
<b>8</b>	<b>BANCOS E OUTRAS INSTITUIÇÕES FINANCEIRAS</b>	<b>61</b>	<b>853</b>
80	Educação	5	73
85	Saúde e Acção Social	12	178
90	Saneamento, Higiene Pública e Actividades Similares	0	7
91	Actividades Associativas Diversas,n.e.	0	2
92	Actividades Recreativas, Culturais e Desportivas	2	51
93	Outras Actividades de Serviços	7	122
<b>9</b>	<b>SERVIÇOS PRESTADOS Á COLECTIVIDADE E SERVIÇOS PESSOAIS</b>	<b>26</b>	<b>433</b>
<b>TOTAL</b>		<b>312</b>	<b>5814</b>

**Quadro 85** Emprego e Desemprego em 2001

	S.Brás	Concelho
Sector Primário	31	246
Sector Secundário	2928	21089
Sector Terciário	8381	65329
Emprego total	11340	86664
Indicador de terciarização <sup>1</sup>	1,50	1,36
População residente sem actividade económica	8581	81873
Taxa de Actividade (%) <sup>2</sup>	58,5	53,4
Taxa de Emprego da população em idade activa (%) <sup>3</sup>	72,8	69,3
Taxa de dependência do Emprego no Concelho (%) <sup>4</sup>	34,4	31,2
Procura 1ºEmprego	165	1519
Procura novo emprego	608	5816
Desemprego total	773	7335
Taxa de Desemprego (%) <sup>5</sup>	6,4	7,8



**Quadro 86** População residente empregada segundo a situação na profissão em 2001

	S.Brás		Concelho	
	HM	%	HM	%
Empregador	1039	9,2	7431	8,6
Trabalhador por Conta Própria	539	4,8	3470	4,0
Trabalhador Familiar não Remunerado	27	0,2	197	0,2
Trabalhador por Conta de Outrém	9589	84,6	74456	85,9
Membro Activo de Cooperativa	7	0,1	262	0,3
Outra Situação	139	1,2	848	1,0
Total	11340	100,0	86664	100,0

**Quadro 87** População residente com 15 ou mais anos segundo o principal meio de vida em 2001

	S.Brás		Concelho	
	HM	%	HM	%
Trabalho	11206	67,0	84678	56,6
Pensões	1729	10,3	32019	21,4
Subsídios de apoio social	574	3,4	6558	4,4
Rendimento da propriedade	93	0,6	1089	0,7
A cargo da Família	2929	17,5	23192	15,5
Outro	191	1,1	2106	1,4
Total	16722	100,0	149642	100,0

<sup>1</sup> (Média ponderada da população empregada por sector de actividade/Pop. total)\*100

<sup>2</sup> (Pop. resid. activa/Pop. Total)\*100

<sup>3</sup> (Pop. resid. empregada/Pop 15-64 anos)\*100

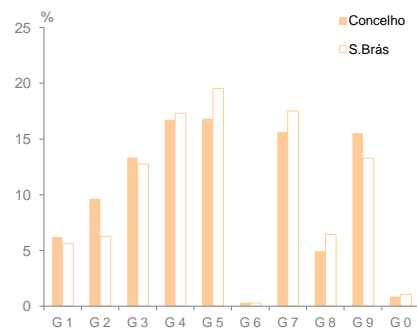
<sup>4</sup> (Pop. resid. a trabalhar no Concelho de residência/Pop empregada)\*100

<sup>5</sup> (Pop. resid. desempregada/Pop. activa)\*100



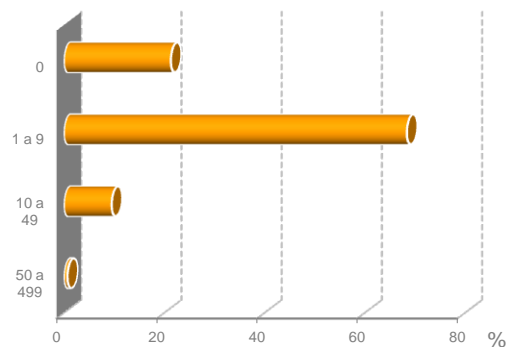
**Quadro 88** População residente empregada segundo os grupos de profissões em 2001

GRUPOS DE PROFISSÕES	S.Brás		Concelho	
	HM	%	HM	%
Grupo 1	637	5,6	5376	6,2
Grupo 2	709	6,3	8369	9,7
Grupo 3	1446	12,8	11541	13,3
Grupo 4	1963	17,3	14474	16,7
Grupo 5	2212	19,5	14582	16,8
Grupo 6	33	0,3	280	0,3
Grupo 7	1987	17,5	13539	15,6
Grupo 8	729	6,4	4274	4,9
Grupo 9	1504	13,3	13470	15,5
Grupo 0	120	1,1	759	0,9
TOTAL	11340	100,0	86664	100,0



**Quadro 89** Empresas sedeadas segundo os escalões de pessoal em 2002

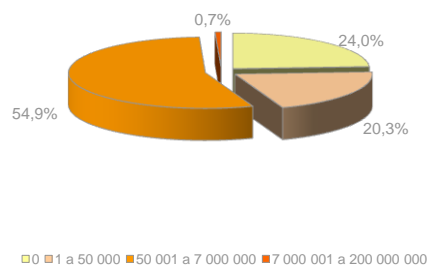
Escalões de pessoal	Nº
0	150
1 a 9	481
10 a 49	67
50 a 499	5
500 a 999	0
> 1000	0
TOTAL	703



**Quadro 90** Empresas sedeadas segundo o volume de negócios em 2002

Volume de negócios	Nº
0	169
1 a 50 000	143
50 001 a 7 000 000	386
7 000 001 a 200 000 000	5
> 200 000 000	0
TOTAL	703

Unidade: Euro

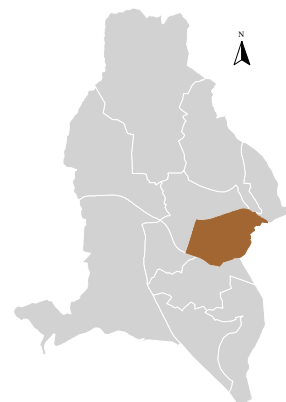


Quadro 91 | Empresas sediadas segundo a Classificação das Actividades Económicas em 2003

CAE	DESIGNAÇÃO	S.Brás	Concelho
01	Agricultura, Produção animal, Caça e Act. dos Serv. Relacionados	0	10
02	Silvicultura, Exploração Florestal e Act. dos Serv. Relacionados	0	1
05	Pesca, Aquacultura e Actividades dos Serviços Relacionados	1	1
<b>1</b>	<b>AGRICULTURA, SILVICULTURA, CAÇA E PESCAS</b>	<b>1</b>	<b>12</b>
14	Outras Indústrias Extractivas	1	2
<b>2</b>	<b>INDÚSTRIAS EXTRACTIVAS</b>	<b>1</b>	<b>2</b>
15	Indústrias Alimentares e das Bebidas	5	40
17	Fabricação de têxteis	0	9
18	Indústria do Vestuário; Preparação, tingimento e fabricação de peles com pêlo	5	37
19	Indústrias do couro e de produtos do couro	2	6
20	Indústrias da Madeira e da Cortiça e suas Obras excepto Mobiliário	3	15
21	Fabricação de pasta, de papel e cartão e seus artigos; Edição e impressão	0	2
22	Edição, Impressão e Reprodução de Suportes de informação Gravados	21	119
24	Fabricação de Produtos Químicos	1	20
25	Fabricação de Artigos de Borracha e de Matérias Plásticas	2	6
26	Fabricação de Outros Produtos Minerais não Metálicos	1	12
27	Indústrias Metalúrgicas de Base	0	6
28	Fabricação de Produtos Metálicos, excepto Máquinas e Equipamento	13	60
29	Fabricação de Máquinas e de Equipamentos, n.e	5	32
30	Fabricação de Máquinas de Escritório e de Equipamento para tratamento de informação	0	1
31	Fabricação de Máquinas e Aparelhos Eléctricos n.e.	3	16
32	Fabricação de Equipamentos e de Aparelhos de Rádio, TV e de Comunicação	0	13
33	Fabric. de Aparelhos e Instrum. médicos-cirúrgicos ortopédicos, de precisão, de óptica e de relojoaria	0	7
35	Fabricação de Outro Material de Transporte	0	1
36	Indústria de Mobiliário; Outras Indústrias Transformadoras	10	42
37	Reciclagem	0	3
<b>3</b>	<b>INDÚSTRIAS TRANSFORMADORAS</b>	<b>71</b>	<b>447</b>
<b>4</b>	<b>ELECTRICIDADE, GÁS E ÁGUA</b>	<b>0</b>	<b>0</b>
45	Construção	169	1015
<b>5</b>	<b>CONSTRUÇÃO E OBRAS PÚBLICAS</b>	<b>169</b>	<b>1015</b>
50	Comércio, Manutenção e Reparação de Veículos Automóveis e Motociclos	41	275
51	Comércio por Grosso e Agentes de Comércio, excepto Veículos Automóveis	112	789
52	Comércio a retalho (excepto veículos automóveis); Reparação de Bens Pess.e Domésticos	87	1010
55	Alojamento e Restauração (restaurantes e similares)	62	675
<b>6</b>	<b>COMÉRCIO POR GROSSO E A RETALHO; REPARAÇÃO DE BENS DE USO PESSOAL E DOMÉSTICO; ALOJAMENTO E RESTAURAÇÃO</b>	<b>302</b>	<b>2749</b>
60	Transportes Terrestres; Transportes por Oleodutos ou Gasodutos (pipelines)	49	271
63	Actividades Anexas e Auxiliares dos Transportes; Agências de Viagens e Turismo	5	22
64	Correios e Telecomunicações	0	10
<b>7</b>	<b>TRANSPORTES, ARMAZENAGEM E COMUNICAÇÕES</b>	<b>54</b>	<b>303</b>
65	Intermediação Financeira, excepto Seguros e Fundos de Pensões	0	6
67	Actividades Auxiliares de Intermediação Financeira	2	15
70	Actividades Imobiliárias	10	188
71	Aluguer de Máquinas e de Equipamento s/Pessoal e Bens	3	14
72	Actividades Informáticas e Conexas	6	90
74	Outras Actividades de Serviços Prestados principalmente às Empresas	53	540
<b>8</b>	<b>BANCOS E OUTRAS INSTITUIÇÕES FINANCEIRAS</b>	<b>74</b>	<b>853</b>
80	Educação	8	73
85	Saúde e Acção Social	11	178
90	Saneamento, Higiene Pública e Actividades Similares	1	7
91	Actividades Associativas Diversas,n.e.	0	2
92	Actividades Recreativas, Culturais e Desportivas	7	51
93	Outras Actividades de Serviços	4	122
<b>9</b>	<b>SERVIÇOS PRESTADOS À COLECTIVIDADE E SERVIÇOS PESSOAIS</b>	<b>31</b>	<b>433</b>
<b>TOTAL</b>		<b>703</b>	<b>5814</b>

Quadro 92 Emprego e Desemprego em 2001

	Venda Nova	Concelho
Sector Primário	16	246
Sector Secundário	1464	21089
Sector Terciário	3570	65329
Emprego total	5050	86664
Indicador de terciarização <sup>1</sup>	1,20	1,36
População residente sem actividade económica	5891	81873
Taxa de Actividade (%) <sup>2</sup>	48,0	53,4
Taxa de Emprego da população em idade activa (%) <sup>3</sup>	68,0	69,3
Taxa de dependência do Emprego no Concelho (%) <sup>4</sup>	29,9	31,2
Procura 1ºEmprego	68	1519
Procura novo emprego	325	5816
Desemprego total	393	7335
Taxa de Desemprego (%) <sup>5</sup>	7,2	7,8



Quadro 93 População residente empregada segundo a situação na profissão em 2001

	Venda Nova		Concelho	
	HM	%	HM	%
Empregador	394	7,8	7431	8,6
Trabalhador por Conta Própria	190	3,8	3470	4,0
Trabalhador Familiar não Remunerado	17	0,3	197	0,2
Trabalhador por Conta de Outrém	4365	86,4	74456	85,9
Membro Activo de Cooperativa	25	0,5	262	0,3
Outra Situação	59	1,2	848	1,0
Total	5050	100,0	86664	100,0

Quadro 94 População residente com 15 ou mais anos, segundo o principal Meio de vida em 2001

	Venda Nova		Concelho	
	HM	%	HM	%
Trabalho	4939	52,9	84678	56,6
Pensões	2450	26,2	32019	21,4
Subsídios de apoio social	431	4,6	6558	4,4
Rendimento da propriedade	40	0,4	1089	0,7
A cargo da Família	1365	14,6	23192	15,5
Outro	110	1,2	2106	1,4
Total	9335	100,0	149642	100,0

<sup>1</sup> (Média ponderada da população empregada por sector de actividade/Pop. total)\*100

<sup>2</sup> (Pop. resid. activa/Pop. Total)\*100

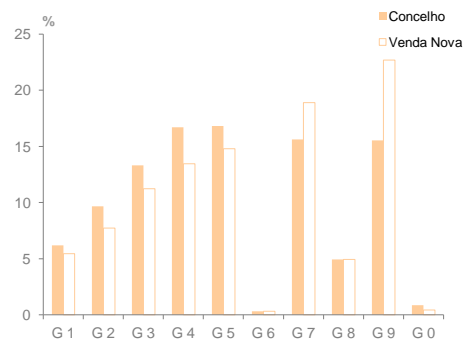
<sup>3</sup> (Pop. resid. empregada/Pop 15-64 anos)\*100

<sup>4</sup> (Pop. resid. a trabalhar no Concelho de residência/Pop empregada)\*100

<sup>5</sup> (Pop. resid. desempregada/Pop. activa)\*100

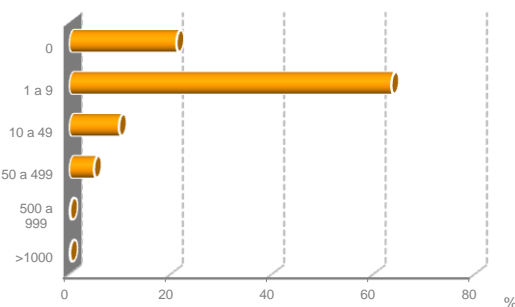
**Quadro 95** População residente empregada segundo o grupo de profissões em 2001

GRUPOS DE PROFISSÕES	Venda Nova		Concelho	
	HM	%	HM	%
Grupo 1	275	5,4	5376	6,2
Grupo 2	391	7,7	8369	9,7
Grupo 3	568	11,2	11541	13,3
Grupo 4	680	13,5	14474	16,7
Grupo 5	747	14,8	14582	16,8
Grupo 6	17	0,3	280	0,3
Grupo 7	955	18,9	13539	15,6
Grupo 8	249	4,9	4274	4,9
Grupo 9	1146	22,7	13470	15,5
Grupo 0	22	0,4	759	0,9
TOTAL	5050	100,0	86664	100,0



**Quadro 96** Empresas sedeadas segundo os escalões de pessoal em 2002

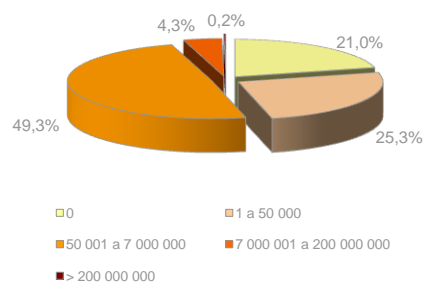
Escalões de pessoal	Nº
0	99
1 a 9	297
10 a 49	46
50 a 499	23
500 a 999	1
> 1000	1
TOTAL	467



**Quadro 97** Empresas sedeadas segundo o volume de negócios em 2002

Volume de negócios	Nº
0	98
1 a 50 000	118
50 001 a 7 000 000	230
7 000 001 a 200 000 000	20
> 200 000 000	1
TOTAL	467

Unidade: Euro



Quadro 98 | Empresas sediadas segundo a Classificação das Actividades Económicas em 2003

CAE	DESIGNAÇÃO	Venda Nova	Concelho
01	Agricultura, Produção animal, Caça e Act. dos Serv. Relacionados	0	10
02	Silvicultura, Exploração Florestal e Act. dos Serv. Relacionados	0	1
05	Pesca, Aquacultura e Actividades dos Serviços Relacionados	0	1
<b>1</b>	<b>AGRICULTURA, SILVICULTURA, CAÇA E PESCAS</b>	<b>0</b>	<b>12</b>
14	Outras Indústrias Extractivas	1	2
<b>2</b>	<b>INDÚSTRIAS EXTRACTIVAS</b>	<b>1</b>	<b>2</b>
15	Indústrias Alimentares e das Bebidas	4	40
17	Fabricação de têxteis	3	9
18	Indústria do Vestuário; Preparação, tingimento e fabricação de artigos com pêlo	2	37
19	Indústria do couro e de produtos do couro	0	6
20	Indústrias da Madeira e da Cortiça e suas Obras excepto Mobiliário	1	15
21	Fabricação de pasta, de papel e cartão e seus artigos; Edição e impressão	1	2
22	Edição, Impressão e Reprodução de Suportes de Informação Gravados	16	119
24	Fabricação de Produtos Químicos	6	20
25	Fabricação de Artigos de Borracha e de Matérias Plásticas	1	6
26	Fabricação de Outros Produtos Minerais não Metálicos	3	12
27	Indústrias Metalúrgicas de Base	1	6
28	Fabricação de Produtos Metálicos, excepto Máquinas e Equipamento	7	60
29	Fabricação de Máquinas e de Equipamentos, n.e	2	32
30	Fabricação de Máquinas de Escritório e de Equipamentos para tratamento de informação	0	1
31	Fabricação de Máquinas e Aparelhos Eléctricos ne.	2	16
32	Fabricação de Equipamento e de Aparelhos Rádio, TV e de Comunicação	0	13
33	Fabric. de Aparelhos e Instrum. médicos-cirúrgicos ortopédicos, de precisão, de óptica e relojoaria	1	7
35	Fabricação de Outro Material de Transporte	1	1
36	Indústria de Mobiliário; Outras Indústrias Transformadoras	5	42
37	Reciclagem	0	3
<b>3</b>	<b>INDÚSTRIAS TRANSFORMADORAS</b>	<b>56</b>	<b>447</b>
<b>4</b>	<b>ELECTRICIDADE, GÁS E ÁGUA</b>	<b>0</b>	<b>0</b>
45	Construção	67	1015
<b>5</b>	<b>CONSTRUÇÃO E OBRAS PÚBLICAS</b>	<b>67</b>	<b>1015</b>
50	Comércio, Manutenção e Reparação de Veículos Automóveis e Motociclos	18	275
51	Comércio por Grosso e Agentes de Comércio, excepto Veículos Automóveis	64	789
52	Comércio a retalho (excepto veículos automóveis); Reparação de Bens Pess.e Domésticos	73	1010
55	Alojamento e Restauração (restaurantes e similares)	56	675
<b>6</b>	<b>COMÉRCIO POR GROSSO E A RETALHO; REPARAÇÃO DE BENS DE USO PESSOAL E DOMÉSTICO; ALOJAMENTO E RESTAURAÇÃO</b>	<b>211</b>	<b>2749</b>
60	Transportes Terrestres; Transportes por Oleodutos ou Gasodutos (pipelines)	23	271
63	Actividades Anexas e Auxiliares dos Transportes; Agências de Viagens e Turismo	0	22
64	Correios e Telecomunicações	1	10
<b>7</b>	<b>TRANSPORTES, ARMAZENAGEM E COMUNICAÇÕES</b>	<b>24</b>	<b>303</b>
65	Intermediação Financeira, excepto Seguros e Fundos de Pensões	1	6
67	Actividades Auxiliares de Intermediação Financeira	2	15
70	Actividades Imobiliárias	14	188
71	Aluguer de Máquinas e de Equipamento s/Pessoal e Bens	2	14
72	Actividades Informáticas e Conexas	5	90
74	Outras Actividades de Serviços Prestados principalmente às Empresas	59	540
<b>8</b>	<b>BANCOS E OUTRAS INSTITUIÇÕES FINANCEIRAS</b>	<b>83</b>	<b>853</b>
80	Educação	5	73
85	Saúde e Acção Social	8	178
90	Saneamento, Higiene Pública e Actividades Similares	0	7
91	Actividades Associativas Diversas, ne.	0	2
92	Actividades Recreativas, Culturais e Desportivas	2	51
93	Outras Actividades de Serviços	10	122
<b>9</b>	<b>SERVIÇOS PRESTADOS À COLECTIVIDADE E SERVIÇOS PESSOAIS</b>	<b>25</b>	<b>433</b>
<b>TOTAL</b>		<b>467</b>	<b>5814</b>

Quadros	Fontes
Emprego e Desemprego em 2001	INE, Recenseamento Geral da População e Habitação, 2001
População residente empregada segundo a situação na profissão em 2001	INE, Recenseamento Geral da População e Habitação, 2001
População residente com 15 ou mais anos, segundo o principal Maio de vida em 2001	INE, Recenseamento Geral da População e Habitação, 2001
População residente empregada segundo o grupo de profissões em 2001	INE, Recenseamento Geral da População e Habitação, 2001
Empresas sedeadas segundo os escalões de pessoal em 2002	INE, . "Ficheiro de Unidades Estatísticas", Dados Físicos de 2003/Dados Económicos de 2002
Empresas sedeadas segundo o volume de negócios em 2002	INE, . "Ficheiro de Unidades Estatísticas", Dados Físicos de 2003/Dados Económicos de 2002
Empresas sedeadas segundo a Classificação das Actividades Económicas em 2003	INE, . "Ficheiro de Unidades Estatísticas", Dados Físicos de 2003/Dados Económicos de 2002

### **Notas Explicativas**

a) A divisão por ramos de actividades económicas obedece à metodologia utilizada no estudo. A agregação realizada na base dos "Estabelecimentos e Pessoas ao Serviço" do Ministério do Trabalho e da Solidariedade Social resulta até 2006 de uma adaptação da CAE Ver 2 e Rev.2.1 e a partir de 2007 da CAE Rev.3 (entrada em vigor do DL 381/2007 de 14/11). A CAE Rev.3 introduziu uma reorganização nos ramos e subramos, de onde se destaca a autonomização das "Actividades de Informação e Comunicação", que para efeitos de agregação passa a integrar o sector dos transportes e comunicações. Este ramo reúne algumas actividades até então no ramo das indústrias transformadoras, outras no ramo dos transportes, armazenagem e comunicações e outras actividades de serviços.

b) Os subramos "Famílias com empregados domésticos" e "Organismos Internacionais; Outras Organizações Extra-territoriais" integrados na CAE 9 só apresentam valores nos Quadros 1 e 2. Na base dos "Estabelecimentos e Pessoas ao Serviço" do MTSS existem valores apenas para "Organismos Internacionais; Outras Organizações Extra-territoriais".

c) A distinção entre os Dados Físicos e os Dados Económicos (escalões de pessoal e volume de negócios) imposta pelo INE, decorre do desfasamento temporal existente uma vez que os dados económicos são apurados a partir da Declaração de IRC das empresas, relativo ao ano anterior.